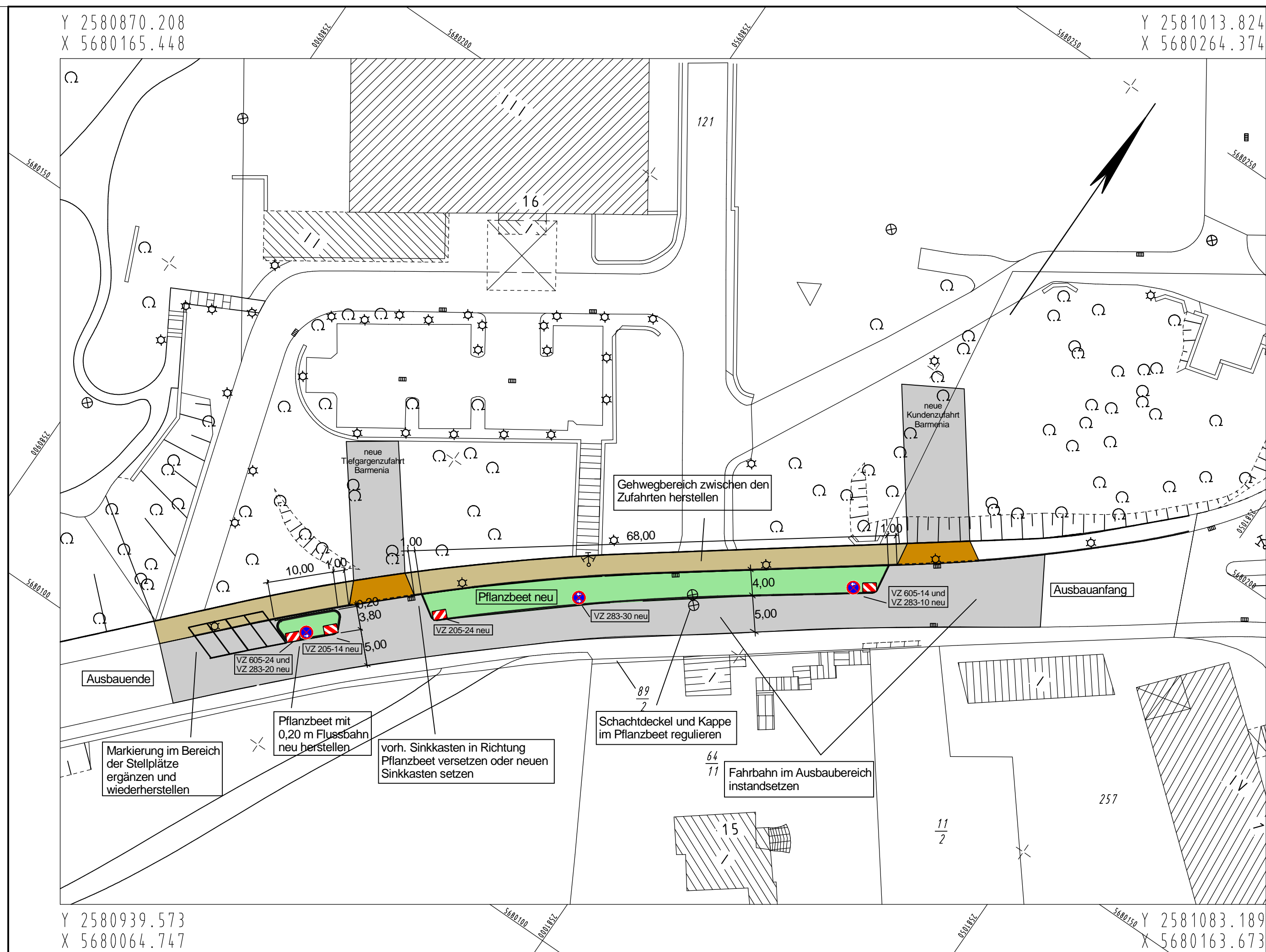


Y 2580870.208
X 5680165.448

Y 2581013.824
X 5680264.374



Y 2580939.573
X 5680064.747

Y 2581083.189
X 5680163.673

Index	Änderung	Datum	erstellt	gesehen

Bauherr: Wuppertal Ressort Straßen und Verkehr, Abteilung 104.2 - Straßenbau Stadt Wuppertal, Am Clef 58-62, 42275 Wuppertal	bearbeitet/erstellt: 04.2011 / Kreienbaum gesehen: 04.2011 / Betz	gesehen: 04.2011 / Reichl
--	--	------------------------------

Ausfertigung: (...) Anlage: (...)

Geschäftsbereich 1.2 Stadtentwicklung, Bauen, Verkehr, Umwelt
Ressort Straßen und Verkehr

Abteilung 104.2 Zur Ausführung genehmigt:	Abteilung 104.11 Anordnungs-Nr.: Die vorbezeichnete Maßnahme wird hiermit gem. § 45 (3) StVO angeordnet. Ich bitte die Maßnahme nach § 45 (5) StVO zu veranlassen. an 104. M.d.B. um Rückmeldung des Ausführungsdatums	Abteilung 104.3
Wuppertal, den	Wuppertal, den	Wuppertal, den

Projekt: **Kronprinzenallee**

Planart: Lageplan	Maßstab: 1:500
Bemerkung:	Weitergabe sowie Vervielfältigung dieser Unterlage, Verwertung und Mitteilung ihres Inhalts ist nicht gestattet, soweit nicht ausdrücklich zugestanden. Zuwiderhandlungen verpflichten zu Schadenersatz. Alle Rechte vorbehalten.
Geodätische Grundlagen: Lagefestpunktfeld: Netz 77 Höhenfestpunktfeld: NNH-Höhen	Auftragsnummer 102.01 xxxxxxxxxxxx

W-141/14