

100.2 – F. Freiter**Verkehrsausschuss****Hier: Aufschlüsselung der Unfälle im Bereich der Ronsdorfer Straße und Dahler Straße.**

Der Unfallauswertung der Kreispolizeibehörde sind die Unfälle, die als

- Schleuderunfälle
- Einbiegen / Kreuzen-Unfälle

klassifiziert wurden, entnommen worden.

Bei Schleuderunfällen ist regelmäßig von nicht angepasster Geschwindigkeit auszugehen.

Einbiegen / Kreuzen-Unfälle werden als Unfälle im Zusammenhang mit Missachten der Vorfahrt erfasst.

Allerdings ist auch hier oftmals nicht angepasste Geschwindigkeit die eigentliche Unfallursache. Auf Grund der überhöhten Geschwindigkeit des Unfallgegners und des damit verbundenen nicht mehr stimmigen Zeit / Wege-Verhältnisses zum Räumen des Einmündungsbereiches durch den Unfallverursacher kommt es überhaupt erst zum Unfall.

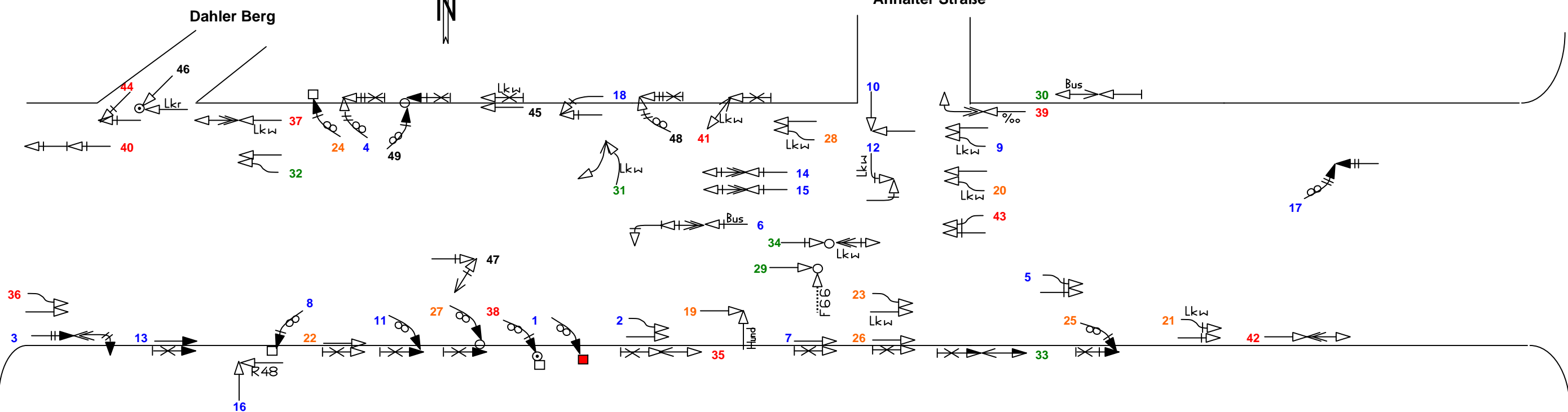
Demnach können auf der Ronsdorfer Straße 28 Unfälle, auf der Dahler Straße 16 Unfälle der Unfallursache „nicht angepasste Geschwindigkeit“ zugeordnet werden.

Die Aufstellung ist der unten stehenden Tabelle zu entnehmen. Die Unfallauswertungen, auf die sich die Tabelle bezieht, wurden bereits zur Sitzung am 01.09.2010 übermittelt.

Zeitraum:		Zeitraum:	
von	bis	von	bis
14.11.2006	09.08.2010	01.01.2005	09.07.2010
Unfälle		Unfälle	
Ronsdorfer str		Dahler Str	
Schleudern	Einbiegen/ Kreuzen	Schleudern	Einbiegen/ Kreuzen
1 Sond.Ausw	5 Sond.Ausw	1	10
2 Sond.Ausw	6 Sond.Ausw	2 Sond.Ausw	12
3	7 Sond.Ausw	4	29
4	9	8	44
5	13	11	46
10	24	17	
14	35	24	
		25	
18		27	
19		38	
20		49	
21			
27			
28			
32			
36			
38			
39			
40			
41			
42			
Summe:	21	7	11
			5

Vorsich

Auswertungszeitraum vom
01.01.2005 bis 31.01.2010



2005	1 - 18	18 VU
2006	19 - 28	10 VU
2007	29 - 34	6 VU
2008	35 - 44	10 VU
2009	45 - 49	5 VU
2010	0	0 VU

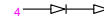
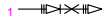
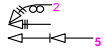
Kohlenstraße

Auswertungszeitraum vom
01.01.2010 bis 09.07.2010



Dahler Berg

Anhalter Straße



Grundstraße, östl. Einmündung

Kohlenstraße

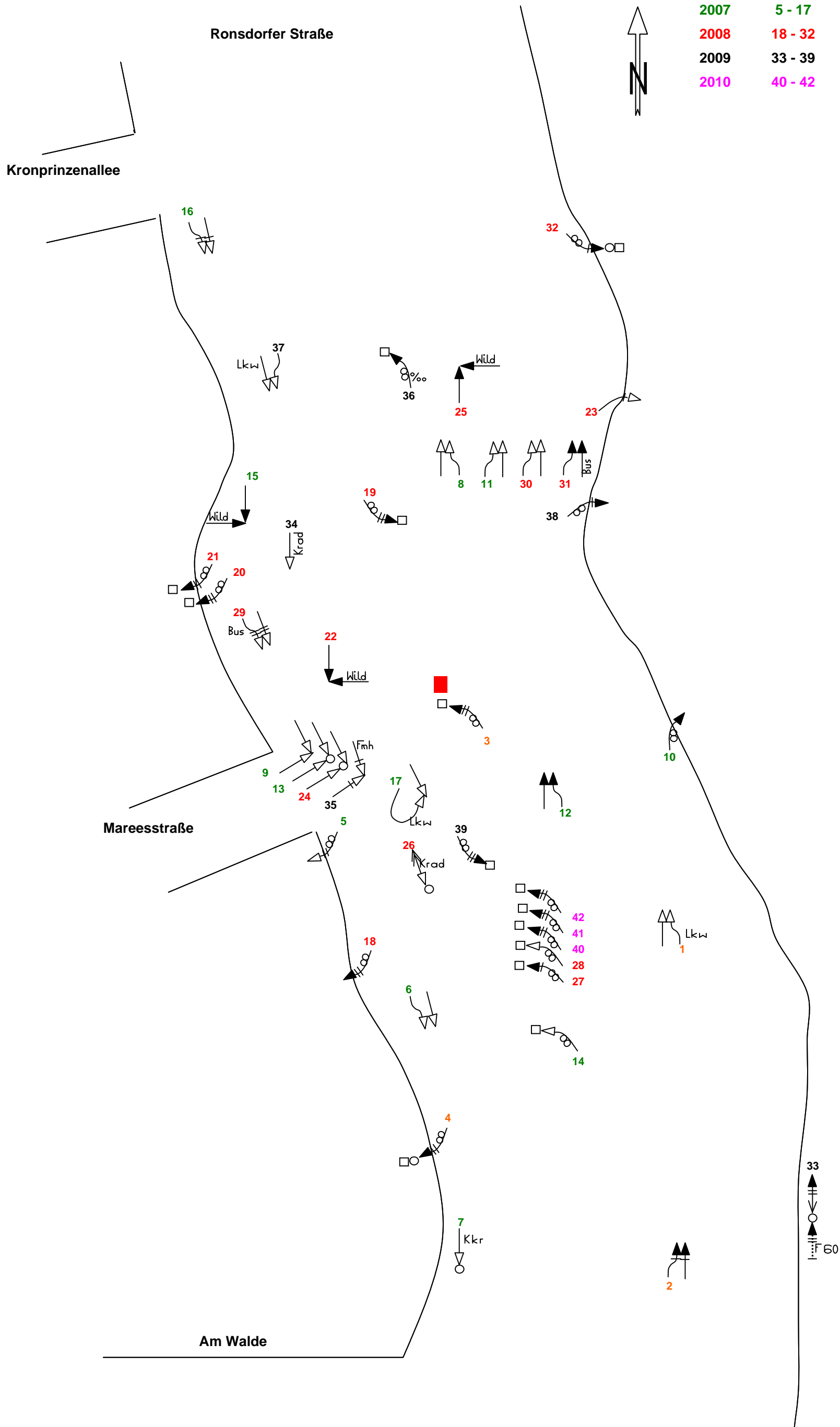
2010

1-6

6 VU

Auswertungszeitraum vom
14.11.2006 bis 31.01.2010

2006	1 - 4	4 VU
2007	5 - 17	13 VU
2008	18 - 32	15 VU
2009	33 - 39	7 VU
2010	40 - 42	3 VU



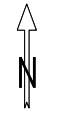
Auswertungszeitraum vom
14.11.2006 bis 31.01.2010

Ronsdorfer Straße

Kronprinzenallee

Mareesstraße

Am Walde



2010 1-7 7 VU

