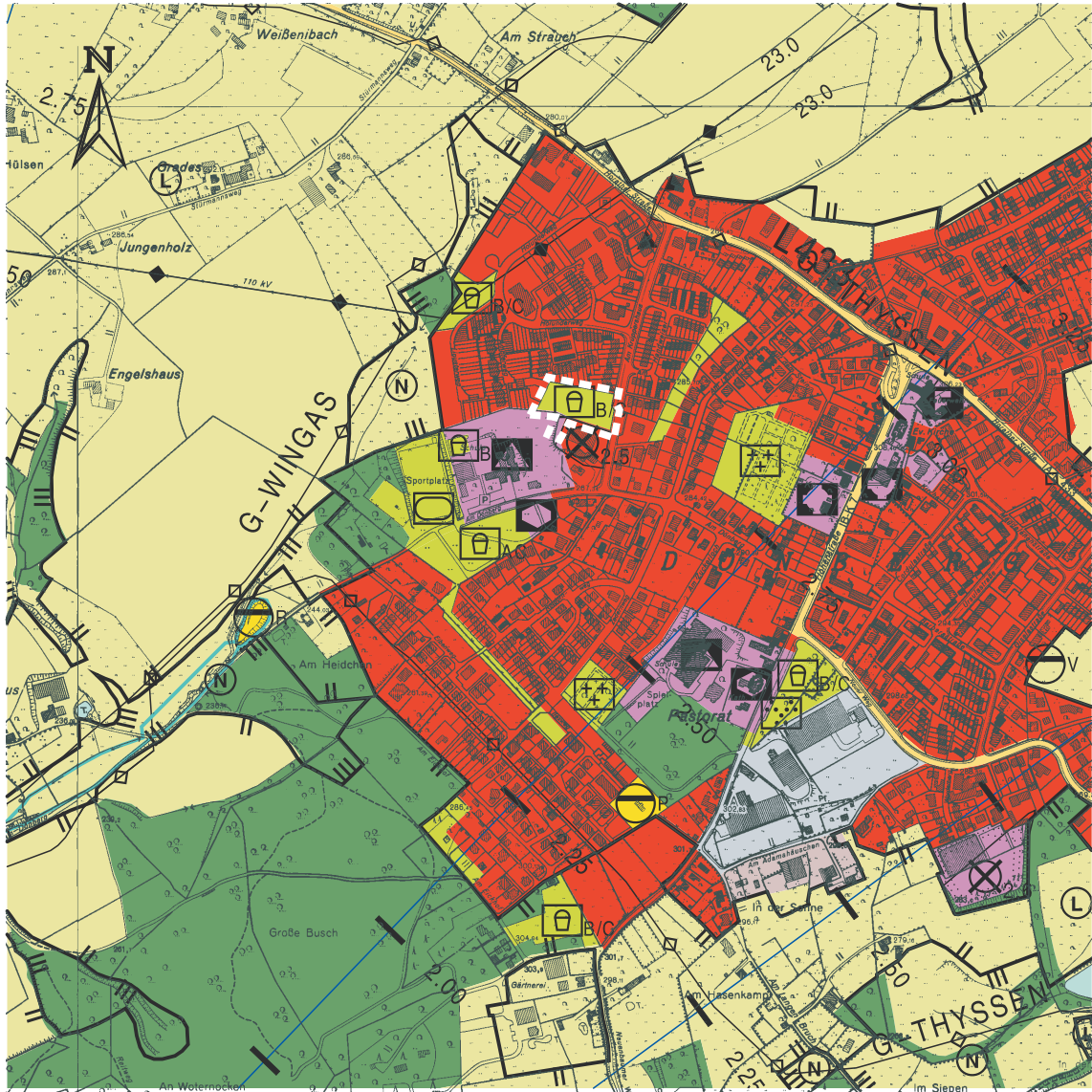


39 B. FNP - Änderung

- Am Krüppershaus -

Berichtigung gem. § 13a BauGB
(siehe auch Bebauungsplan Nr. 609)

Fassung 17.01.2005



M:1:10 000



Änderungsbereich

Blatt 1/3

 **Wuppertal**

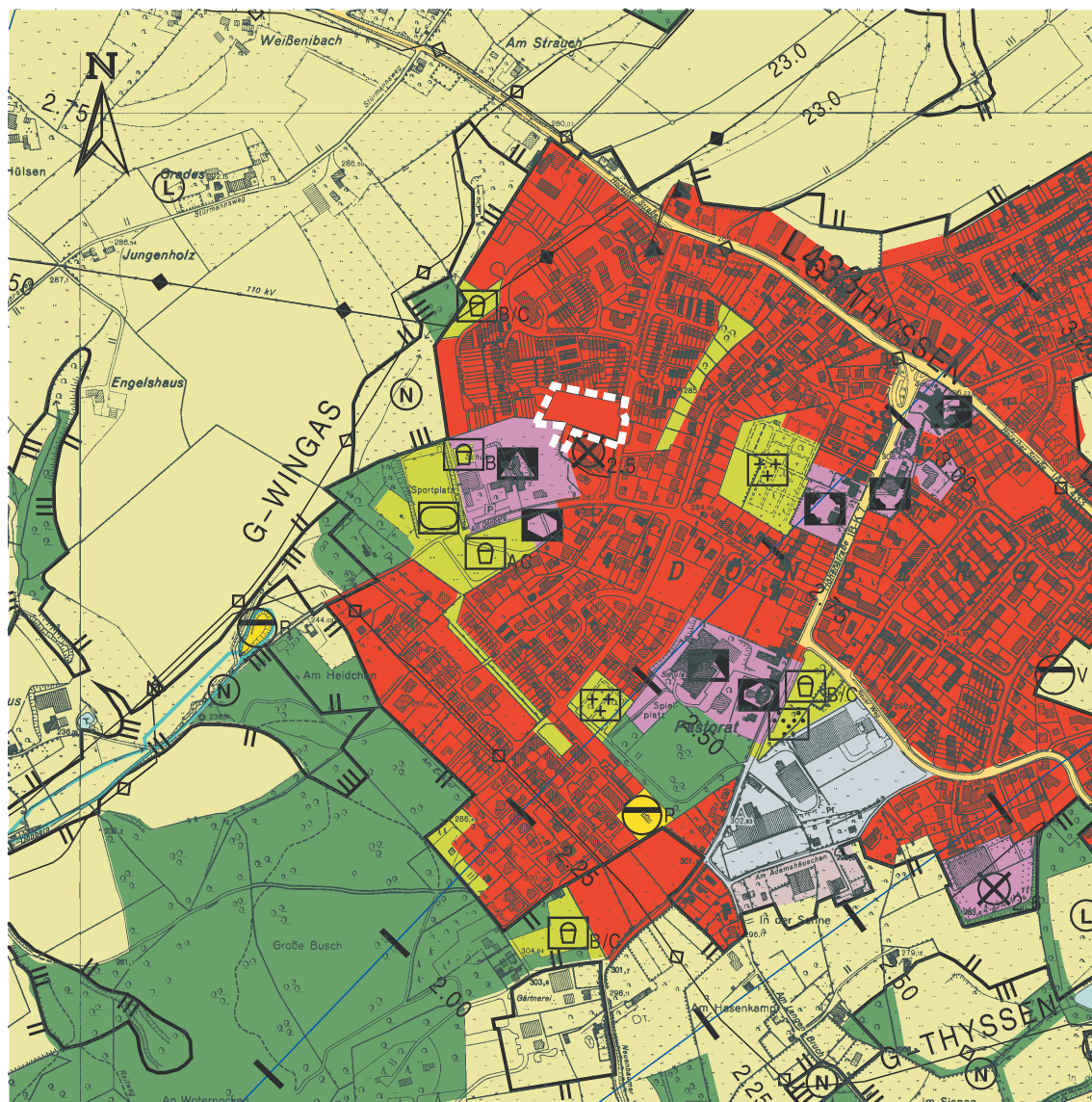
Bauen und Wohnen
Ressort 105.1

39 B. FNP - Änderung

- Am Krüppershaus -

Berichtigung gem. § 13a BauGB
(siehe auch Bebauungsplan Nr. 609)

geplante Fassung



M:1:10 000



Änderungsbereich

Blatt 2/3

 **Wuppertal**

Bauen und Wohnen
Ressort 105.1

Zeichenerklärung

Bauflächen

(§ 5 Abs. 2 Nr. 1 BauGB, §§ 1-11 BauNVO)

- Wohnbaufläche
- Gemischte Baufläche
- Mischgebiet
- Kerngebiet
- Gewerbliche Baufläche
- Sondergebiet
- SO10** Erholung, Freizeit, Sport
- SO20** Einzelhandel (lfd. Nummerierung, s. Erläuterungsbericht)
- SO31** Forschung / Technologie
- SO32** Hochschule
- SO33** Klinik
- SO34** Soziale Einrichtung
- SO35** Justiz
- SO36** Bürogebäude
- SO37** Jugendverkehrsschule
- SO39** Kongresszentrum

Einrichtungen und Anlagen zur Versorgung mit Gütern und Dienstleistungen des öffentlichen und privaten Bereichs, Fläche für den Gemeinbedarf, Flächen für Sport- und Spielanlagen

(§ 5 Abs. 2 Nr. 2 und Abs. 4 BauGB)

- Flächen für den Gemeinbedarf
- Sozialen Zwecken dienende Gebäude und Einrichtungen
- Gesundheitlichen Zwecken dienende Gebäude und Einrichtungen
- Kulturellen Zwecken dienende Gebäude und Einrichtungen
- Schule
- Sportlichen Zwecken dienende Gebäude und Einrichtungen
- Kirchen und kirchlichen Zwecken dienende Gebäude und Einrichtungen
- Öffentliche Verwaltung
- Post
- Feuerwehr
- Fläche für Sport- und Spielanlagen

Flächen für den überörtlichen Verkehr und für die örtlichen Hauptverkehrswege

(§ 5 Abs. 2 Nr. 3 und Abs. 4 BauGB)

- Überörtliche und örtliche Hauptverkehrsstraße
- Anlage f. d. ruhenden Verkehr mit überörtlicher Bedeutung
- Straßenbegleitgrün
- Bahnanlage
- Hauptbahnhof
- Bahnhof
- Haltepunkt
- Schwebebahrrampe und -haltestellen
- Haupttrahweg

Flächen für Versorgungsanlagen, für die Abfallentsorgung und Abwasserbeseitigung sowie für Ablagerungen

(§ 5 Abs. 2 Nr. 4 und Abs. 4 BauGB)

- Fläche für die Ver- und Entsorgung
- Elektrizität
- Elektrizität / Windkraft
- Gas
- Wasser
- Abfall
- Abwasser (Kläwerk)
- Regenwasser
- Pumpwerk
- Versickerung
- Ablagerung
- Konzentrationszone für Windkraftanlagen

Hauptversorgungsleitungen

(§ 5 Abs. 2 Nr. 4 und Abs. 4 BauGB)

- Hochspannungsfreileitung
mit Angabe der Schutzleiterdistanz in Meter
- unterirdische Hochspannungsleitung
- unterirdische Hauptgasleitung

Grünflächen

(§ 5 Abs. 2 Nr. 5 BauGB)

- Grünfläche
- Parkanlage
- Dauerkleingärten
- Sportplatz / Sportanlage
- Spielplatz (hier Kategorie A)
- Badeplatz, Freibad
- Friedhof
- Golf
- Hundeebungsplatz

Wasserflächen und Flächen für die Wasserwirtschaft, den Hochwasserschutz und die Regelung des Wasserabflusses

(§ 5 Abs. 2 Nr. 7 und Abs. 4 BauGB)

- Wasserfläche
- Hochwasserrückhaltebecken
- Fläche für Aufschüttungen
- Fläche für Abgrabungen

Flächen für die Landwirtschaft und Wald

(§ 5 Abs. 2 Nr. 9 und Abs. 4 BauGB)

- Fläche für die Landwirtschaft
- Wald

Siedlungsschwerpunkte

- Siedlungsschwerpunkt: Hauptzentrum
- Siedlungsschwerpunkt: Stadtteilzentrum

Kenntzeichnungen

(§ 5 Abs. 3 BauGB)

- Fläche mit erheblichen Bodenbelastungen (lfd. Nummerierung, s. Erläuterungsbericht)

Hinweise

- Hinweis auf Bodenverunreinigungen (lfd. Nummerierung, s. Erläuterungsbericht)

Nachrichtliche Übernahmen und Vermerke

(§ 5 Abs. 4 BauGB)

- Landschaftsschutzgebiet
- Naturschutzgebiet
- Flora – Fauna – Habitat
- Naturdenkmal (lfd. Nummerierung, s. Erläuterungsbericht)
- Bodendenkmal (lfd. Nummerierung, s. Erläuterungsbericht)
- Denkmalgeschützte Mehrheiten von baulichen Anlagen

- Gesamtanlage
- Einzelanlage

- Überschwemmungsgebiet nach § 32 WHG
- geplantes Überschwemmungsgebiet
- Wasserschutzgebiet (hier Zone II)

- Ortsdurchfahrt
- Richtfunkstrecke
(hier Strecke in lfd. mit Entfernungsangabe in km)

Sonstige Planinhalte

- Stadtgrenze
- Stadtbezirksgrenze

gemäß den Verfügungen der Bezirksregierung Düsseldorf vom 14.10.2004 und 02.12.2004 (Az.35.2-11.14 (Wup neu)) von der Genehmigung nach § 6 BauGB ausgenommene Darstellungen