

Ressort Vermessung, Katasteramt
und Geodaten
R 102

Lageplan

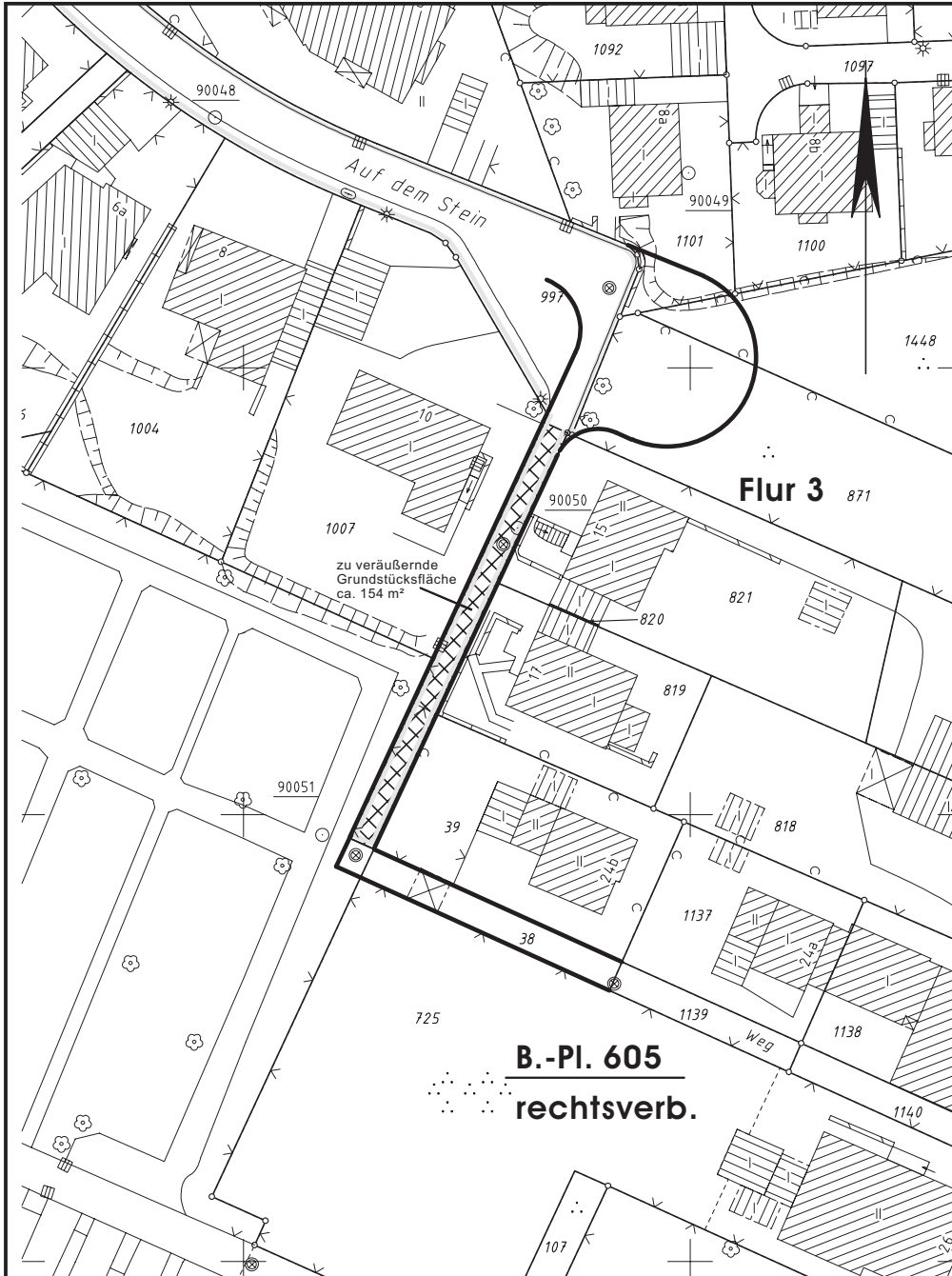
Gemarkung: Dönberg
Flur: 3
Flurstück: 997 (tlw.)
Maßstab: 1 : 500

Das grau eingerandete Flurstück ist Eigentum von:
Stadtgemeinde Wuppertal, Wege und Gewässer
Lbnr. 103

— Straßenbegrenzungslinie
▨ zu veräußernde Grundstücksfläche

Vervielfältigungen, Umarbeitungen, Veröffentlichungen
oder die Weitergabe an Dritte ist nur mit Zustimmung
des Herausgebers, ausgenommen Vervielfältigungen
und Umarbeitungen zur innerdienstlichen Verwendung
bei Behörden oder zum eigenen Gebrauch gestattet.

R 102.132 angefertigt und
planungsrechtl. Eintragung
Heim./ 03.08.2009



**B.-Pl. 605
rechtsverb.**



Ressort Bauen und Wohnen R 105.1

Projekt:

Auf dem Stein

Maßstab: ohne	Bearbeitet: Sehloff	Gezeichnet: Jäger	Datum: 2009-08-10
------------------	------------------------	----------------------	----------------------

Plan-Nr.: Auf dem Stein-Lageplan-jae-2009-08-10.cdr