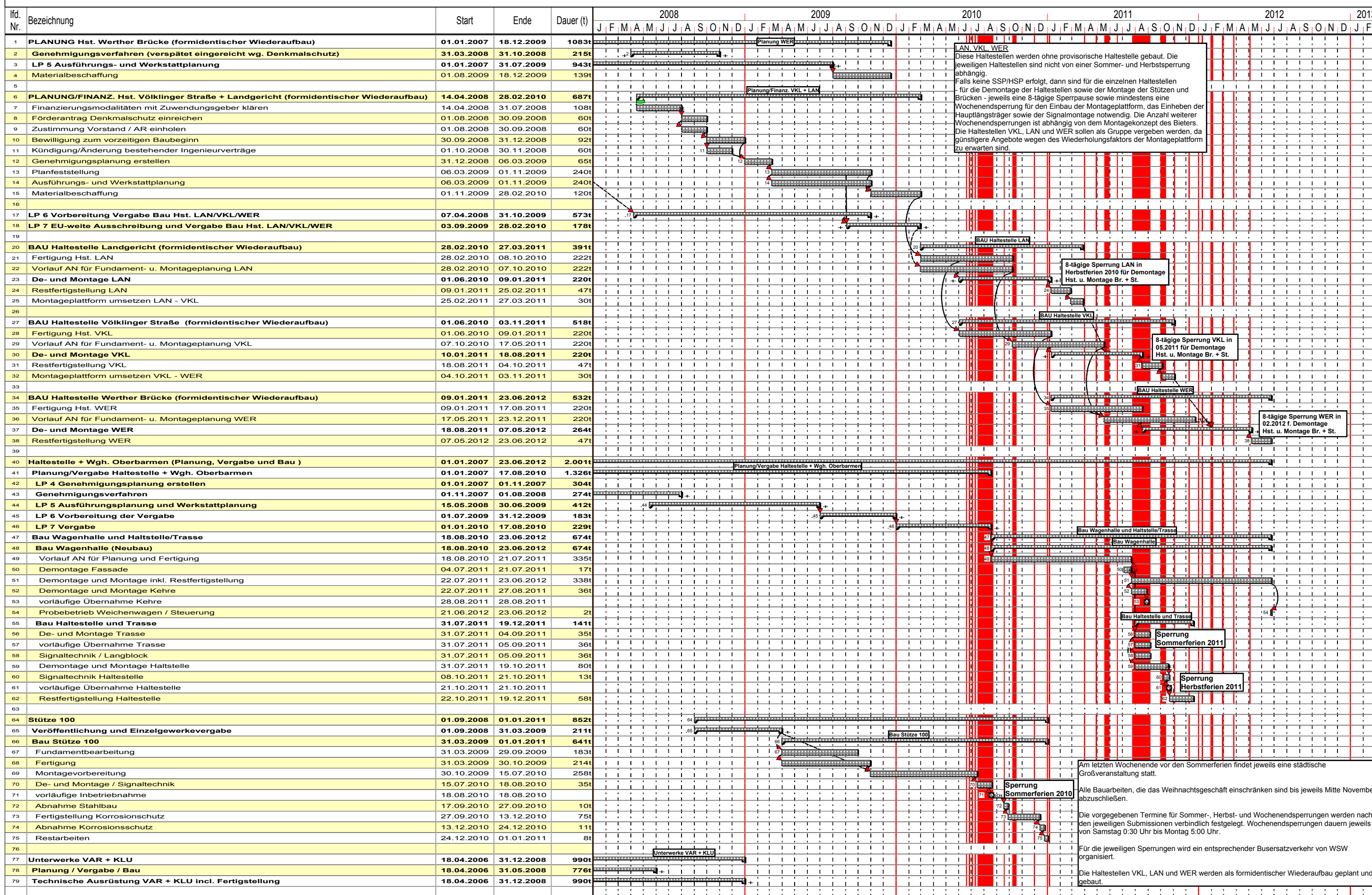


# Ausbau Wuppertaler Schwebebahn, Restprogramm 2008 - 2012

Stand: 31.10.2008

Ing.-Büro Vössing GmbH



**LAN, VKL, WER**  
Diese Haltestellen werden ohne provisorische Haltestelle gebaut. Die jeweiligen Haltestellen sind nicht von einer Sommer- und Herbstsperrung abhängig.  
Falls keine SSP/HSP erfolgt, dann sind für die einzelnen Haltestellen - für die Demontage der Haltestellen sowie der Montage der Stützen und Brücken - jeweils eine 8-tägige Sperrpause sowie mindestens eine Wochenendsperrung für den Einbau der Montageplattform, das Einheben der Hauptlängsträger sowie der Signalmontage notwendig. Die Anzahl weiterer Wochenendsperrungen ist abhängig vom Montagekonzept des Bieters. Die Haltestellen VKL, LAN und WER sollen als Gruppe vergeben werden, da günstigere Angebote wegen des Wiederholungsfaktors der Montageplattform zu erwarten sind.

8-tägige Sperrung LAN in Herbstferien 2010 für Demontage Hst. u. Montage Br. + St.

8-tägige Sperrung VKL in 05.2011 für Demontage Hst. u. Montage Br. + St.

8-tägige Sperrung WER in 02.2012 für Demontage Hst. u. Montage Br. + St.

Sperrung Sommerferien 2011

Sperrung Herbstferien 2011

Am letzten Wochenende vor den Sommerferien findet jeweils eine städtische Großveranstaltung statt.

Alle Bauarbeiten, die das Weihnachtsgeschäft einschränken sind bis jeweils Mitte November abzuschließen.

Die vorgegebenen Termine für Sommer-, Herbst- und Wochenendsperrungen werden nach den jeweiligen Submissionen verbindlich festgelegt. Wochenendsperrungen dauern jeweils von Samstag 0:30 Uhr bis Montag 5:00 Uhr.

Für die jeweiligen Sperrungen wird ein entsprechender Busersatzverkehr von WSW organisiert.

Die Haltestellen VKL, LAN und WER werden als formidentischer Wiederaufbau geplant und gebaut.