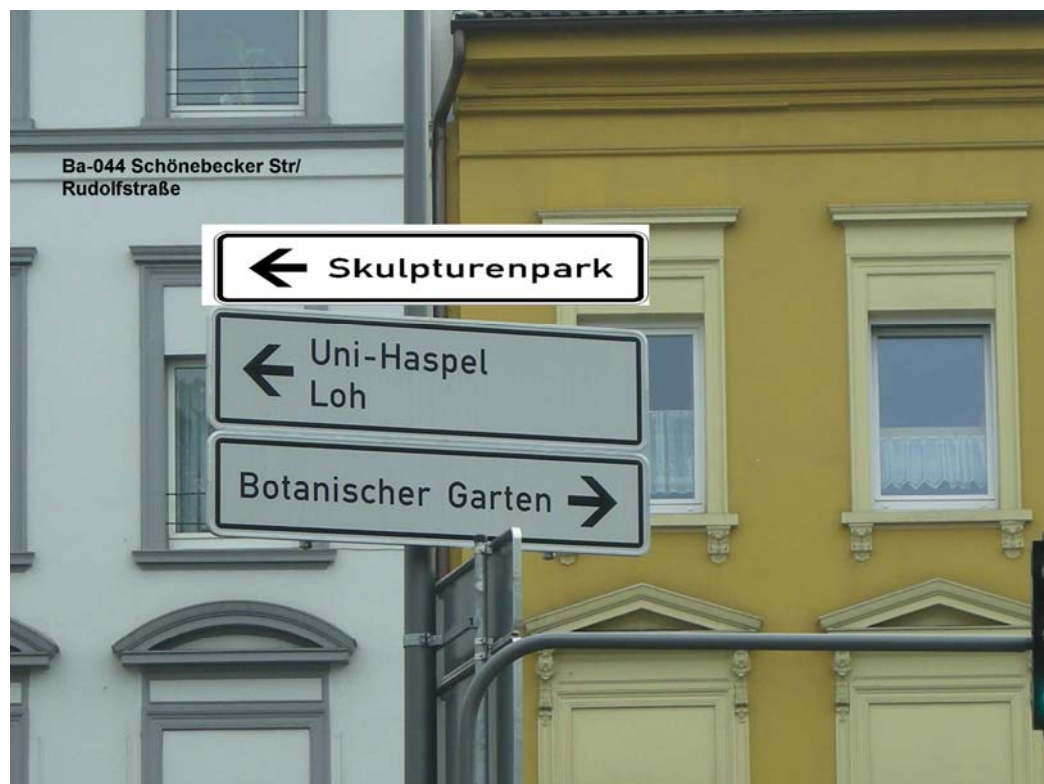


1.) Schönebecker Straße / Rödiger Straße

Die Maße liegen 104.12 nicht vor. Höhe 330mm Breite wie vorhandenen Schild. Anbringung erfolgte 1999 oder 2000



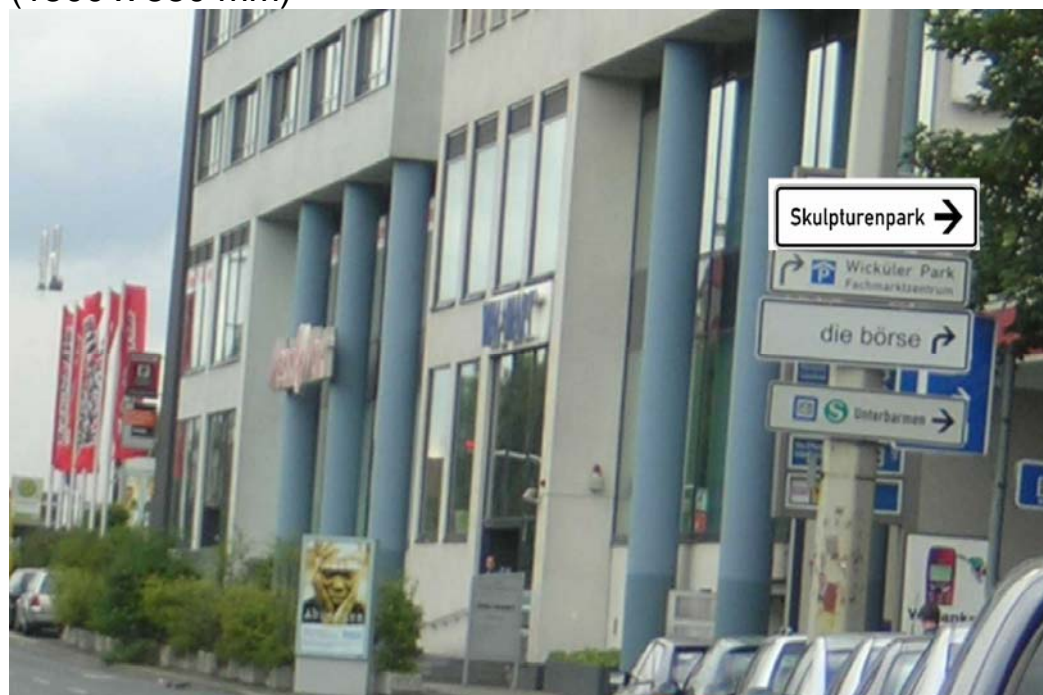
2.) Schönebecker Str/Rudolfstraße (2200 x 330 mm)



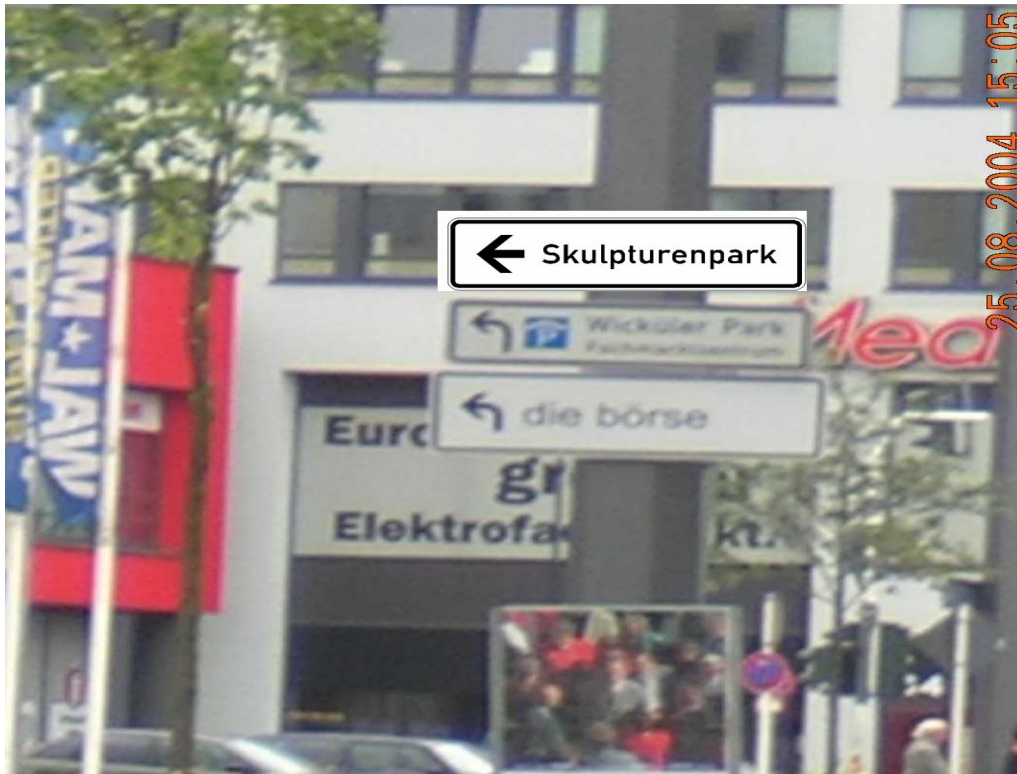
3.) Loher Straße / Friedrich-Engels-Allee
(2480 x 330mm)



4.) Bundesallee / Bendahler Straße
(1500 x 330 mm)



5.) Friedrich-Engels-Allee / Bendahler Straße
(1500 x 330 mm)



6.) Hesselberg 26 / Gemenweg
(1500 x 330 mm)



7.) Gemenweg / Hirschstraße
(1500 x 330 mm)



Die Maße der Standorte entsprechen den jeweiligen Anordnungen. Da die installierten Schilder jedoch ab und an nicht in der Größe der Anordnung ausgeliefert werden, müssten die Größen entsprechend der erteilten Rechnung ermittelt werden oder ggf. vor Ort nachgemessen werden, damit die neuen Schilder nicht breiter oder schmaler als die vorhandenen Schilder werden.