

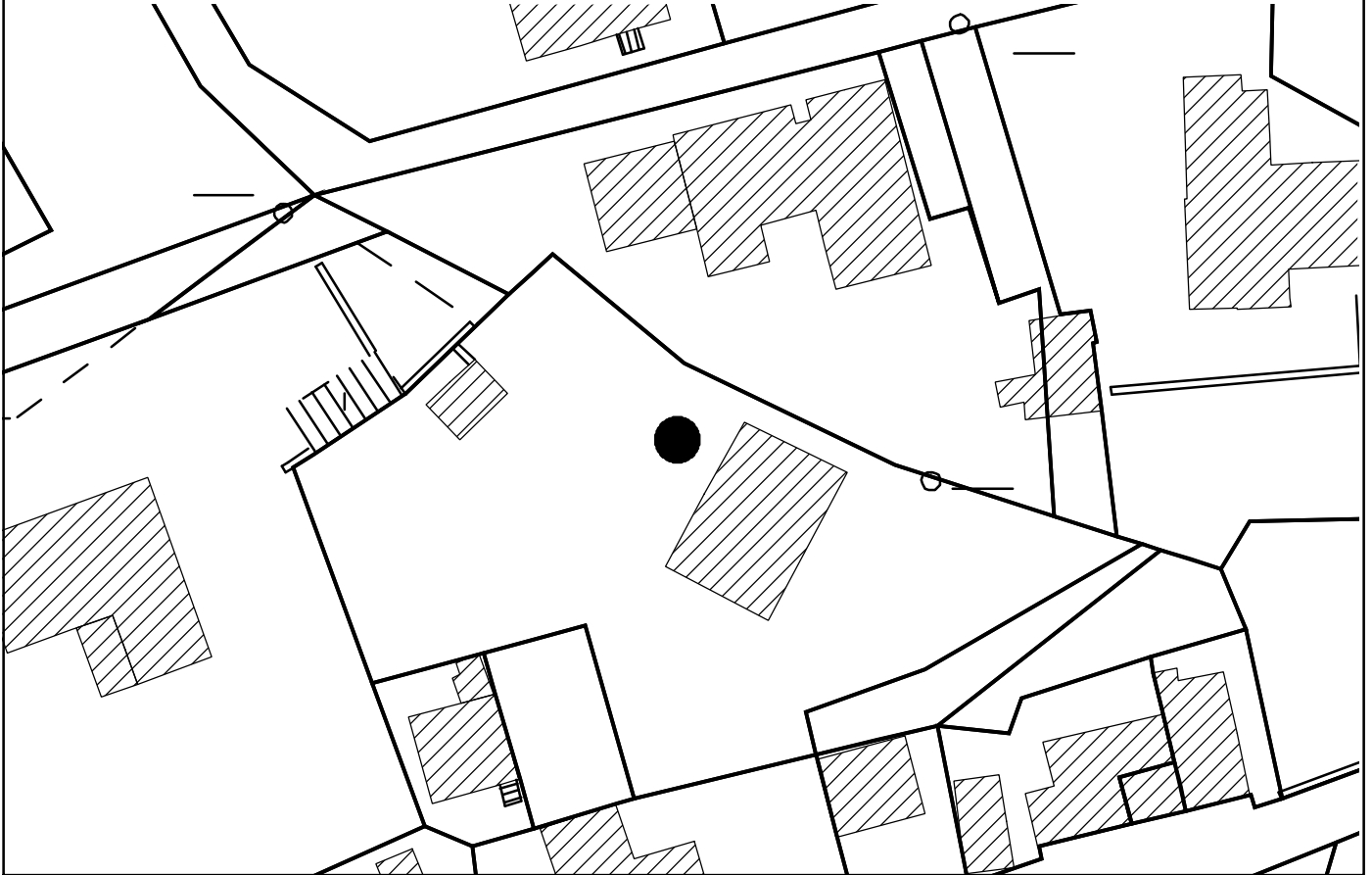
Rosskastanie (Aesculus hippocastanum)

ND-Nr. 9.02

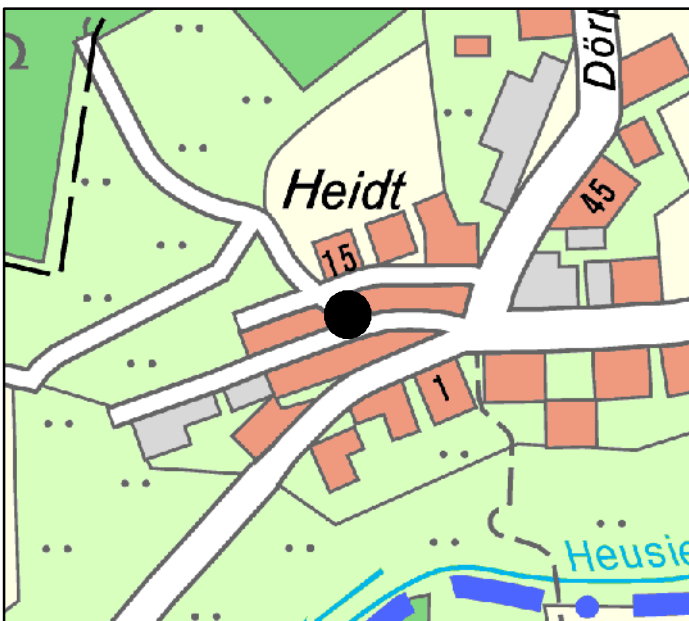
Lage	Gemarkung	Flur	Flurstk.	Schutz nach § 22 LG NRW
Heidt 14	Ronsdorf	8	2200	a + b

Erläuterung:

markanter Einzelbaum prägt mit dem denkmalgeschützten Gebäude
das Wohnumfeld



Maßstab 1:500



Herausgeber:
Stadt Wuppertal
Ressort Umweltschutz



Stand: April 2008

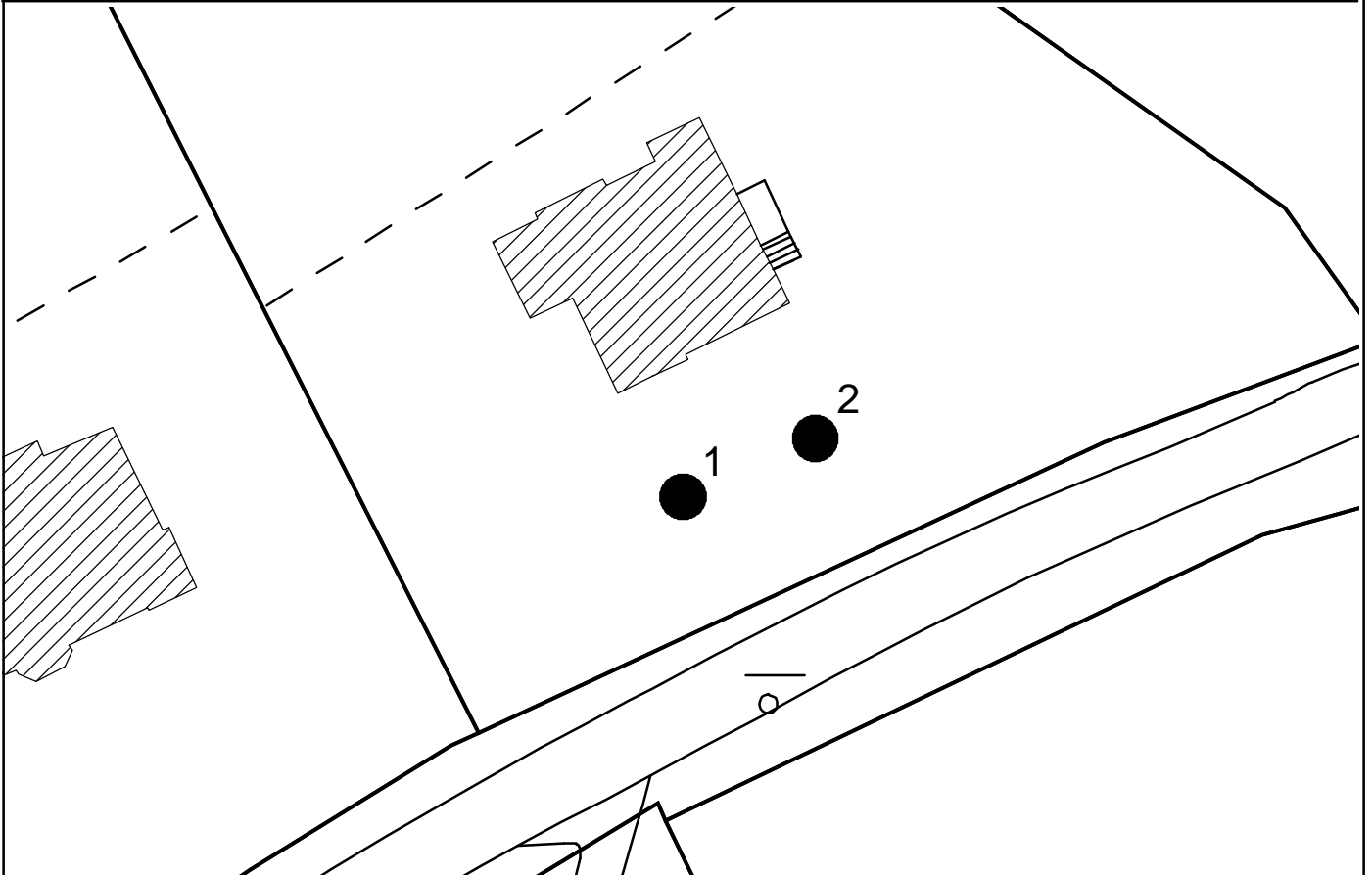
Blutbuche (Fagus sylvatica 'Purpurea') [2]

ND-Nr. 9.03

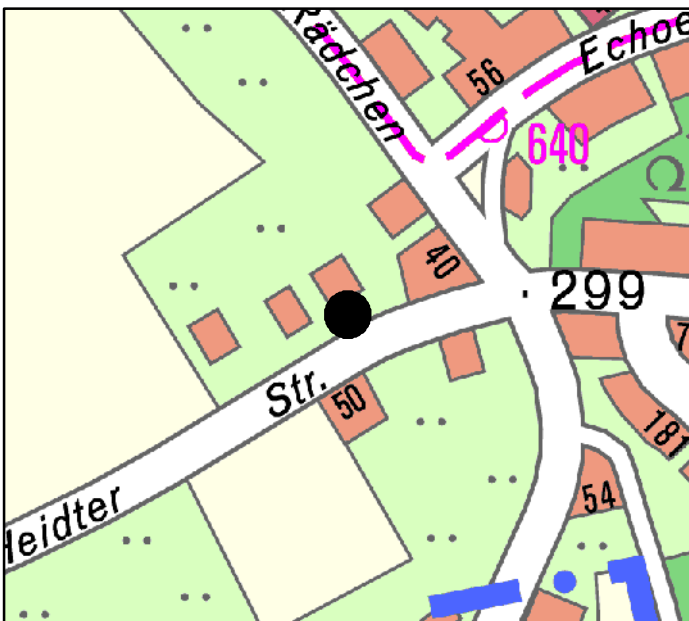
Lage	Gemarkung	Flur	Flurstk.	Schutz nach § 22 LG NRW
Heidter Str. 53	Ronsdorf	38	24	b

Erläuterung:

im Zusammenhang mit der alten Villa ergibt sich eine Ensembleschutz würdige Situation



Maßstab 1:500



Herausgeber:
Stadt Wuppertal
Ressort Umweltschutz



Stand: April 2008

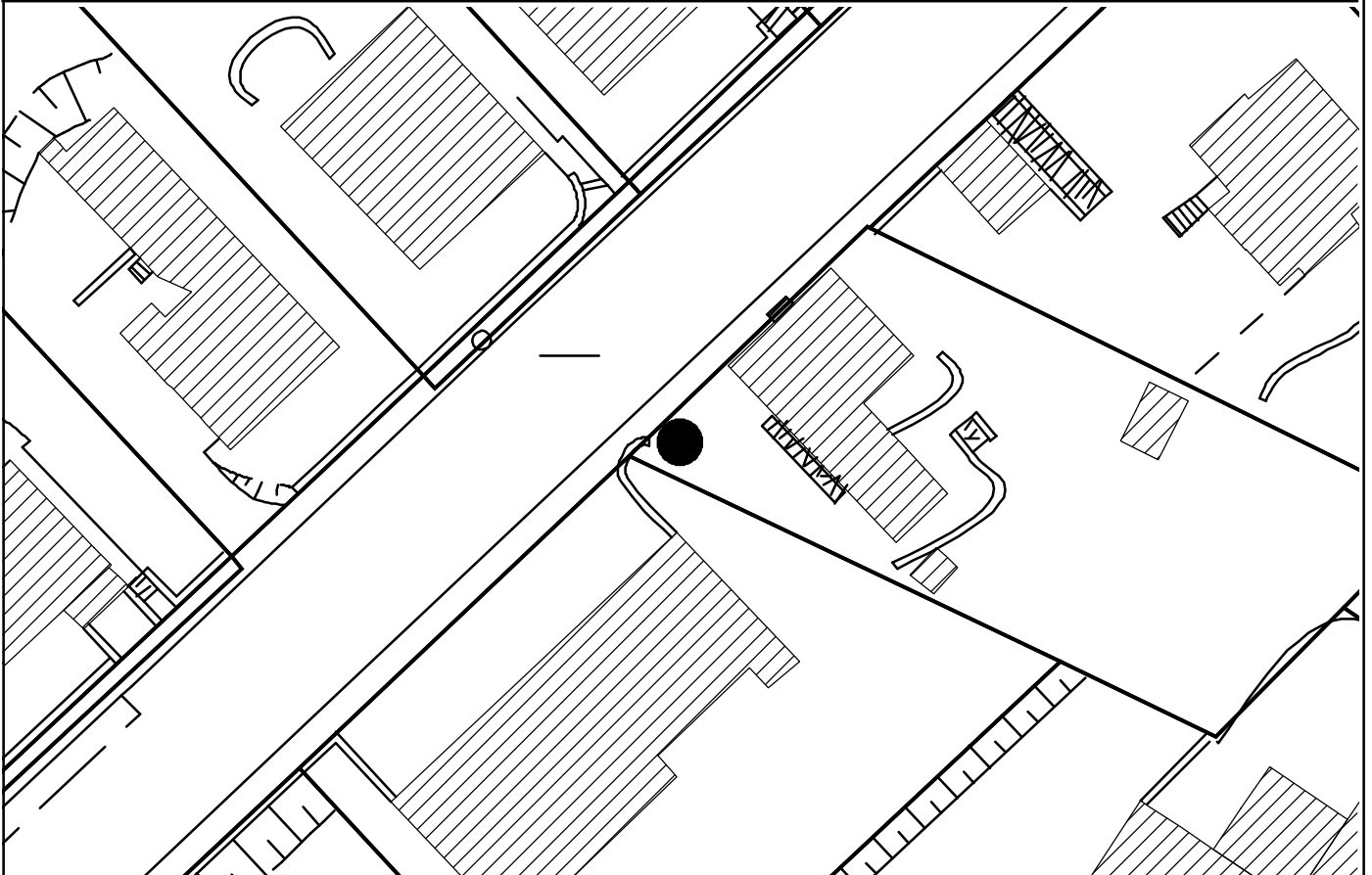
Bergahorn (*Acer pseudoplatanus*)

ND-Nr. 9.07

Lage	Gemarkung	Flur	Flurstk.	Schutz nach § 22 LG NRW
Erbschlöer Str. 54	Ronsdorf	24	160	b

Erläuterung:

markanter Einzelbaum, prägt den Straßenraum



Maßstab 1:500



Herausgeber:
Stadt Wuppertal
Ressort Umweltschutz



Stand: April 2008

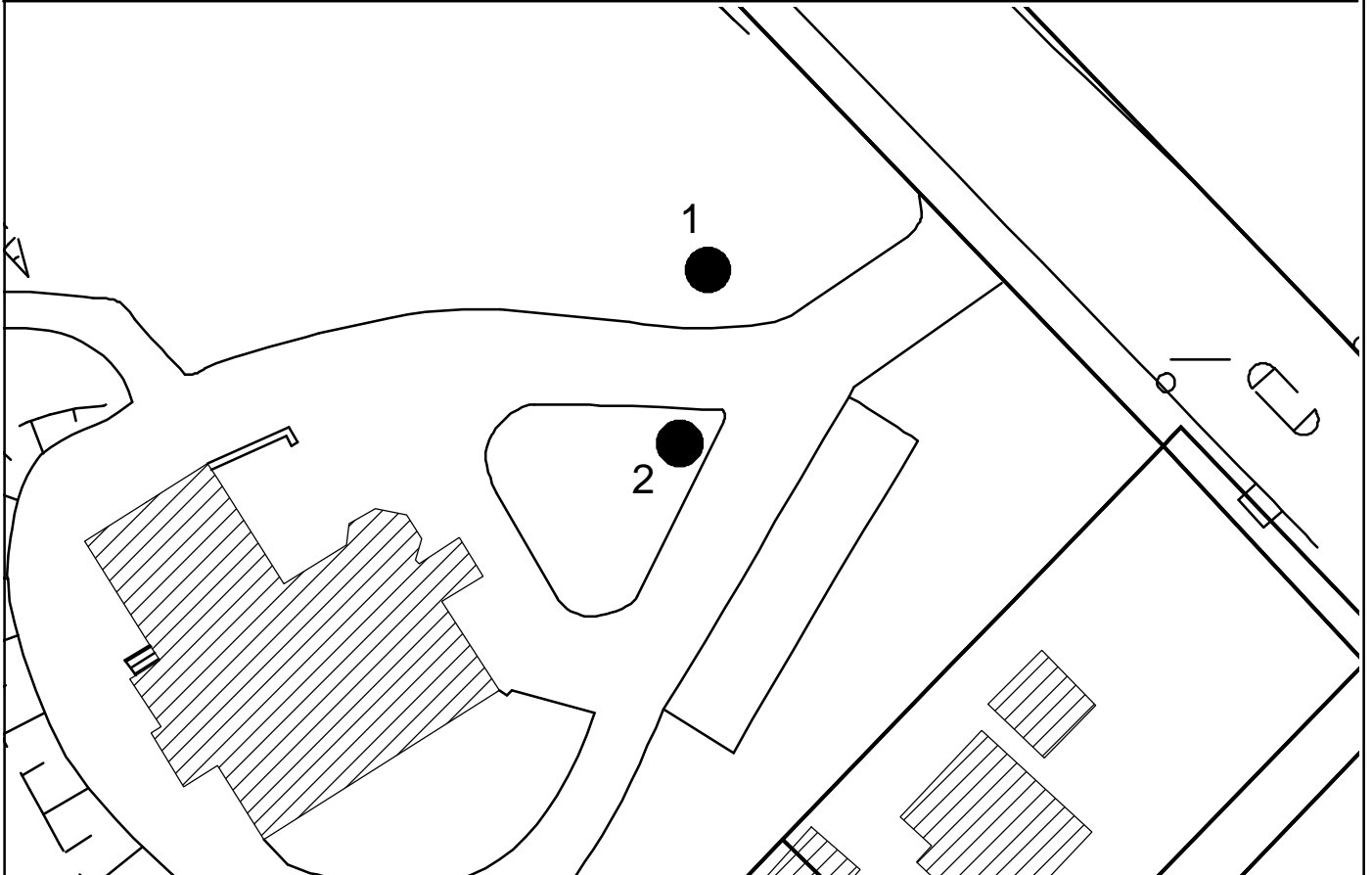
Blutbuche (Fagus sylvatica 'Purpurea') [2]

ND-Nr. 9.13

Lage	Gemarkung	Flur	Flurstk.	Schutz nach § 22 LG NRW
Staubenthaler Straße 39-45	Ronsdorf	55	138	b

Erläuterung:

die Solitärbäume auf dem ehemaligen Krankenhausgelände dominieren mit ihren weit ausladenden Kronen das Stadtbild



Maßstab 1:500



Herausgeber:
Stadt Wuppertal
Ressort Umweltschutz



Stand: April 2008

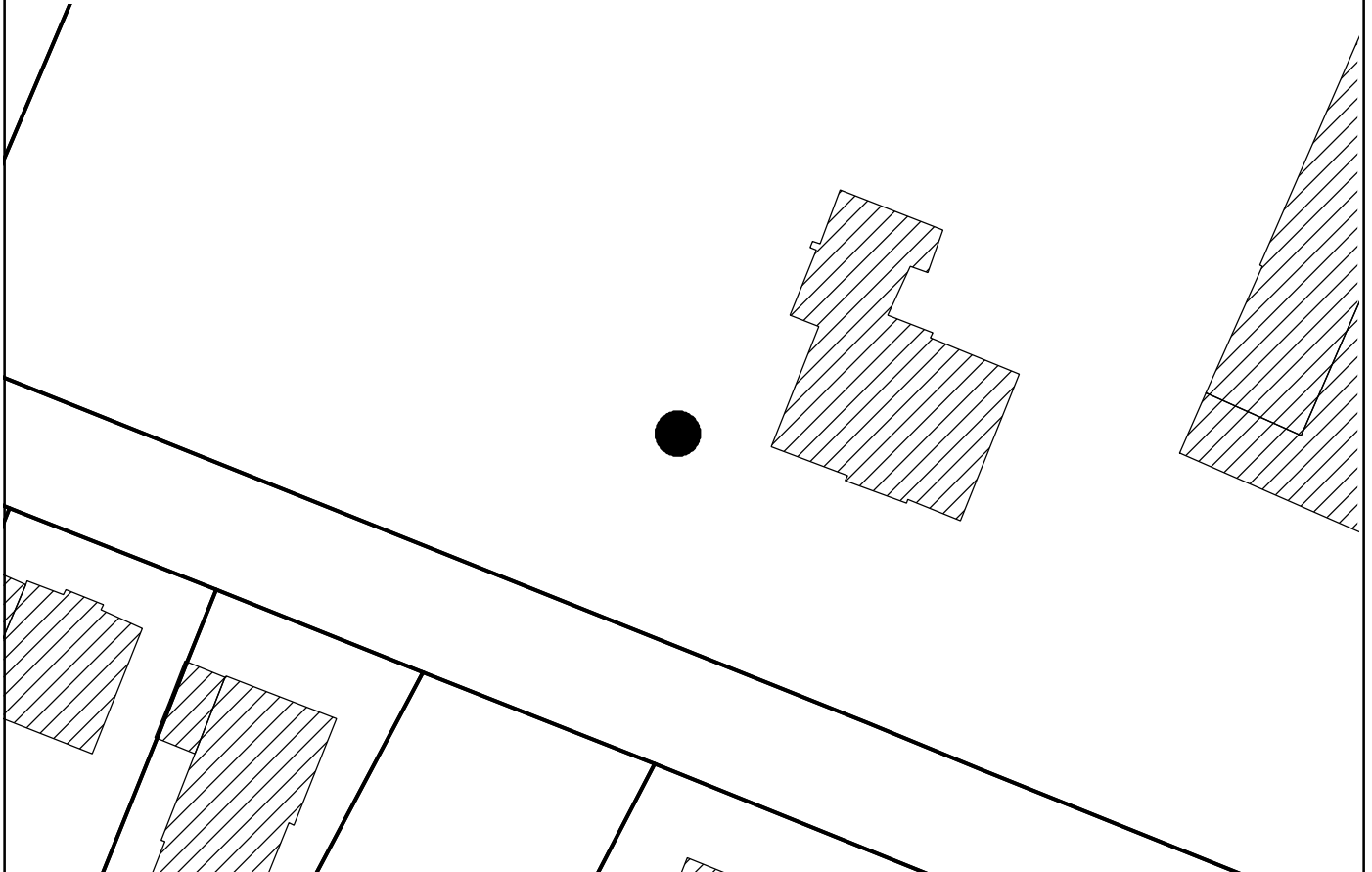
Blutbuche (Fagus sylvatica 'Purpurea')

ND-Nr. 9.15

Lage	Gemarkung	Flur	Flurstk.	Schutz nach § 22 LG NRW
Monschaustraße 76	Ronsdorf	55	242	b

Erläuterung:

sehr dominierender mächtiger Baum, prägend für das Wohngebiet



Maßstab 1:500



Herausgeber:
Stadt Wuppertal
Ressort Umweltschutz



Stand: April 2008

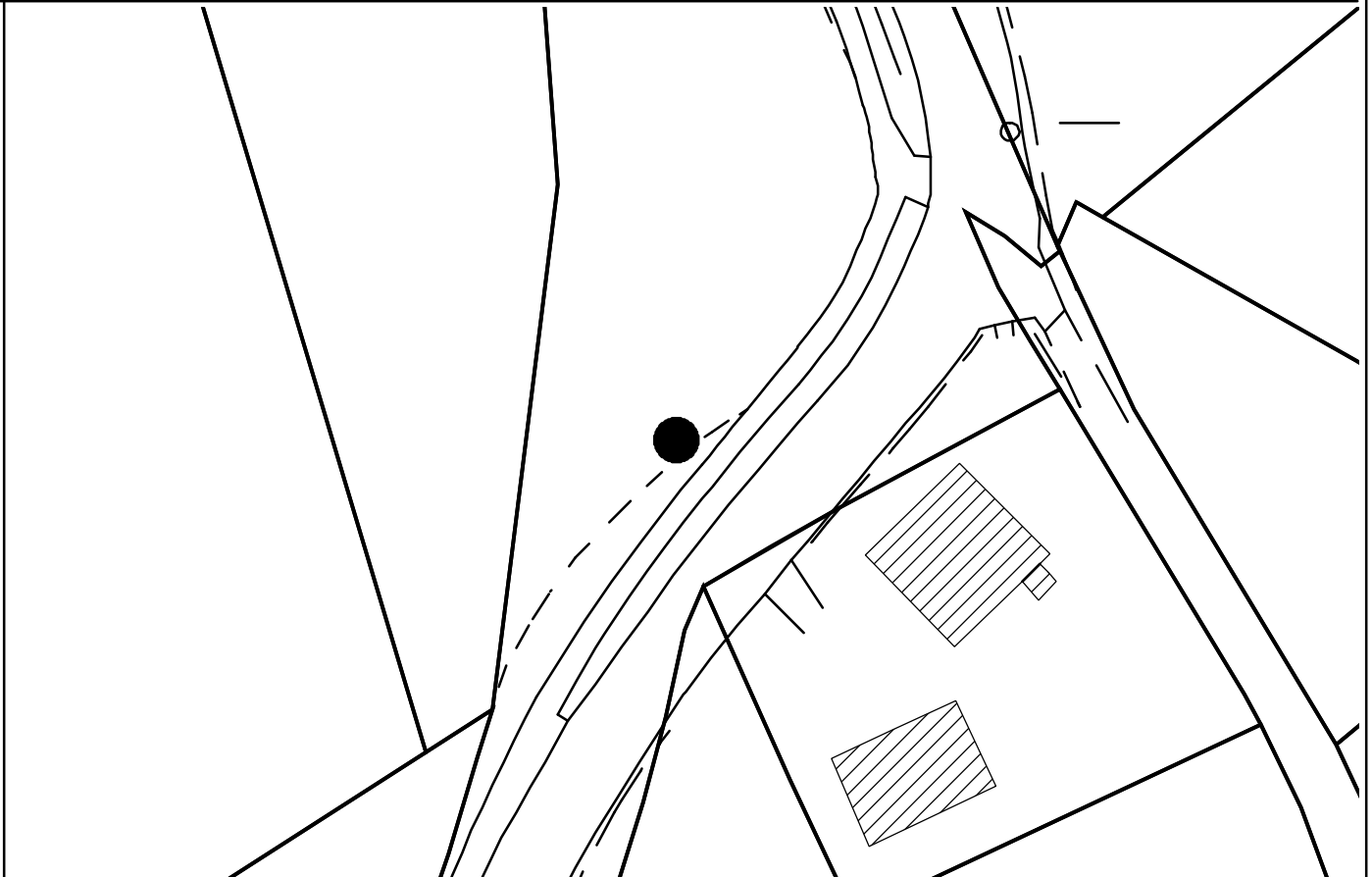
Sommerlinde (Tilia platyphyllos)

ND-Nr. 9.16

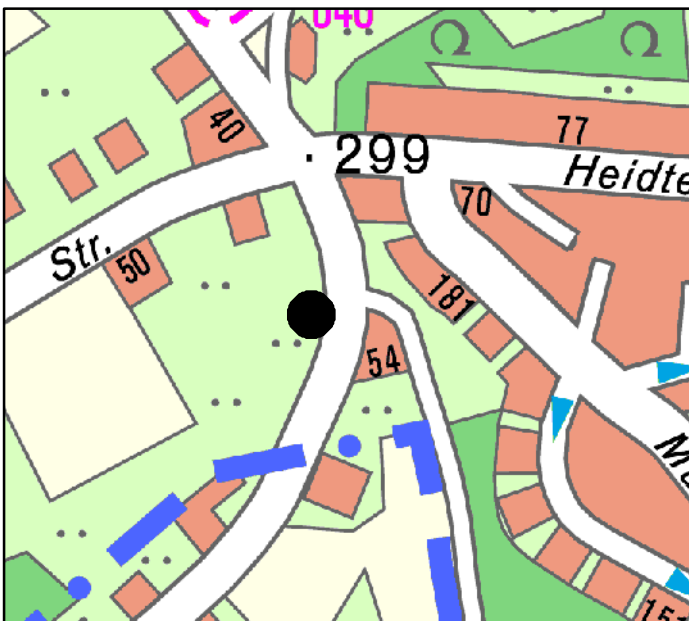
Lage	Gemarkung	Flur	Flurstk.	Schutz nach § 22 LG NRW
Rädchen	Ronsdorf	14	690	b

Erläuterung:

groß, markant, straßenbildprägend, Grenzbaum zur Stadt Remscheid



Maßstab 1:500



Herausgeber:
Stadt Wuppertal
Ressort Umweltschutz



Stand: April 2008

Bergahorn (*Acer pseudoplatanus*)

ND-Nr. 9.17

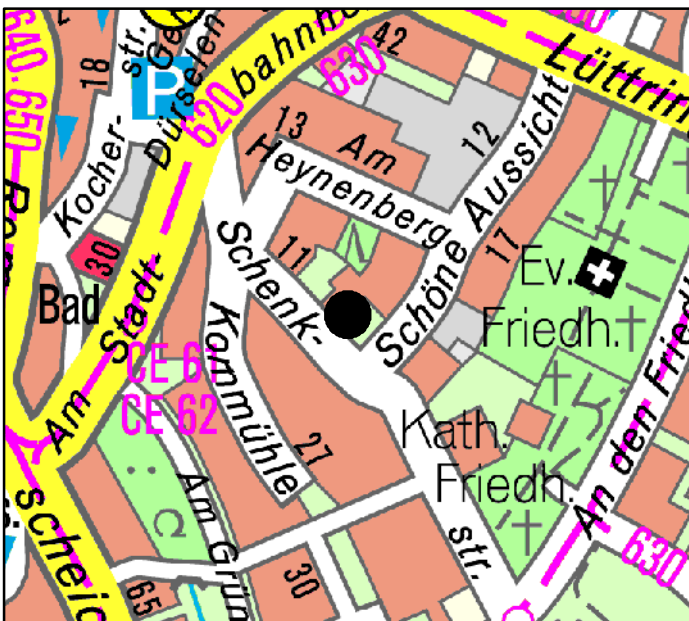
Lage	Gemarkung	Flur	Flurstk.	Schutz nach § 22 LG NRW
Schenkstraße 19	Ronsdorf	18	80	b

Erläuterung:

Seltenheit für die Art



Maßstab 1:778



Herausgeber:
Stadt Wuppertal
Ressort Umweltschutz



Stand: April 2008

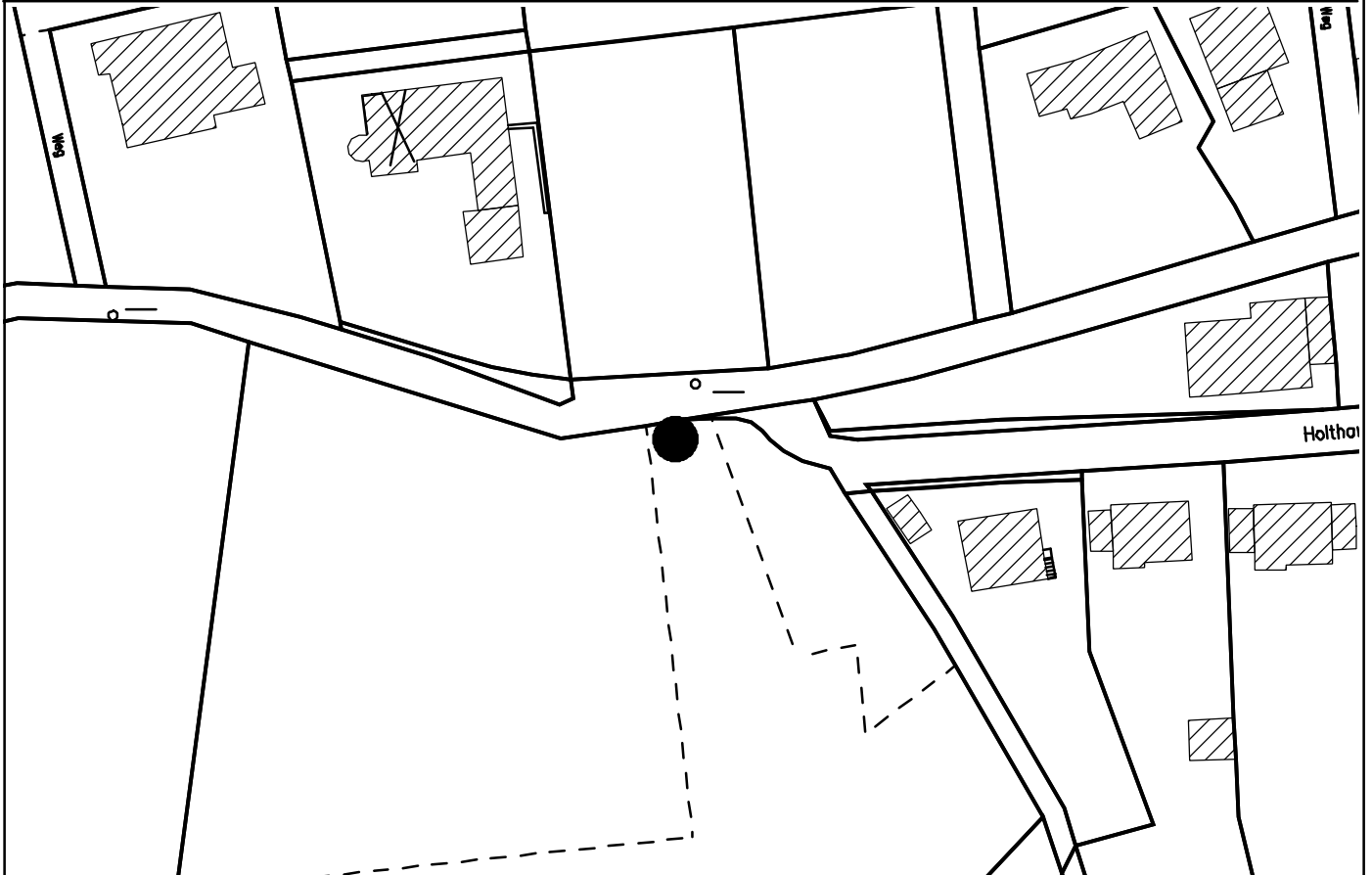
Hainbuche (*Carpinus betulus*)

ND-Nr. 9.22

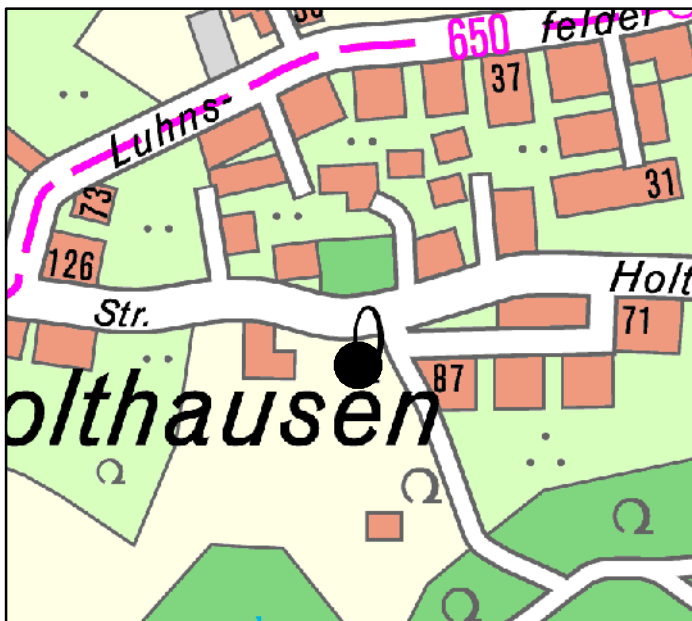
Lage	Gemarkung	Flur	Flurstk.	Schutz nach § 22 LG NRW
Hermesfeld	Ronsdorf	45	75	b

Erläuterung:

Rest einer ehemaligen alten Hainbuchenhecke, Straßenbild prägend



Maßstab 1:1.000



Herausgeber:
Stadt Wuppertal
Ressort Umweltschutz



Stand: April 2008