

Sommerlinde (Tilia platyphyllos)

ND-Nr. 1.01

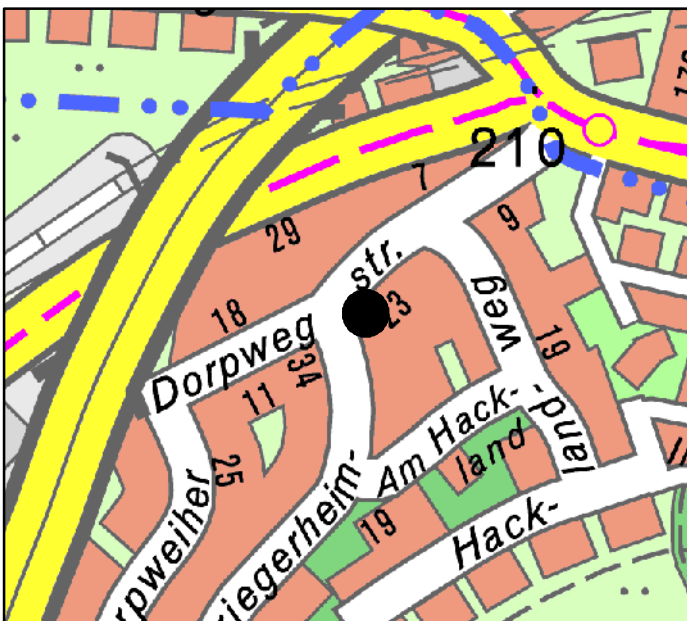
Lage	Gemarkung	Flur	Flurstk.	Schutz nach § 22 LG NRW
Kriegerheimstraße	Elberfeld	421	149	b

Erläuterung:

ungewöhnlich mächtiger Baum, herausragende Wuchsform, prägt mit seinem Habitus das Wohnquartier



Maßstab 1:500



Herausgeber:
Stadt Wuppertal
Ressort Umweltschutz



Stand: April 2008

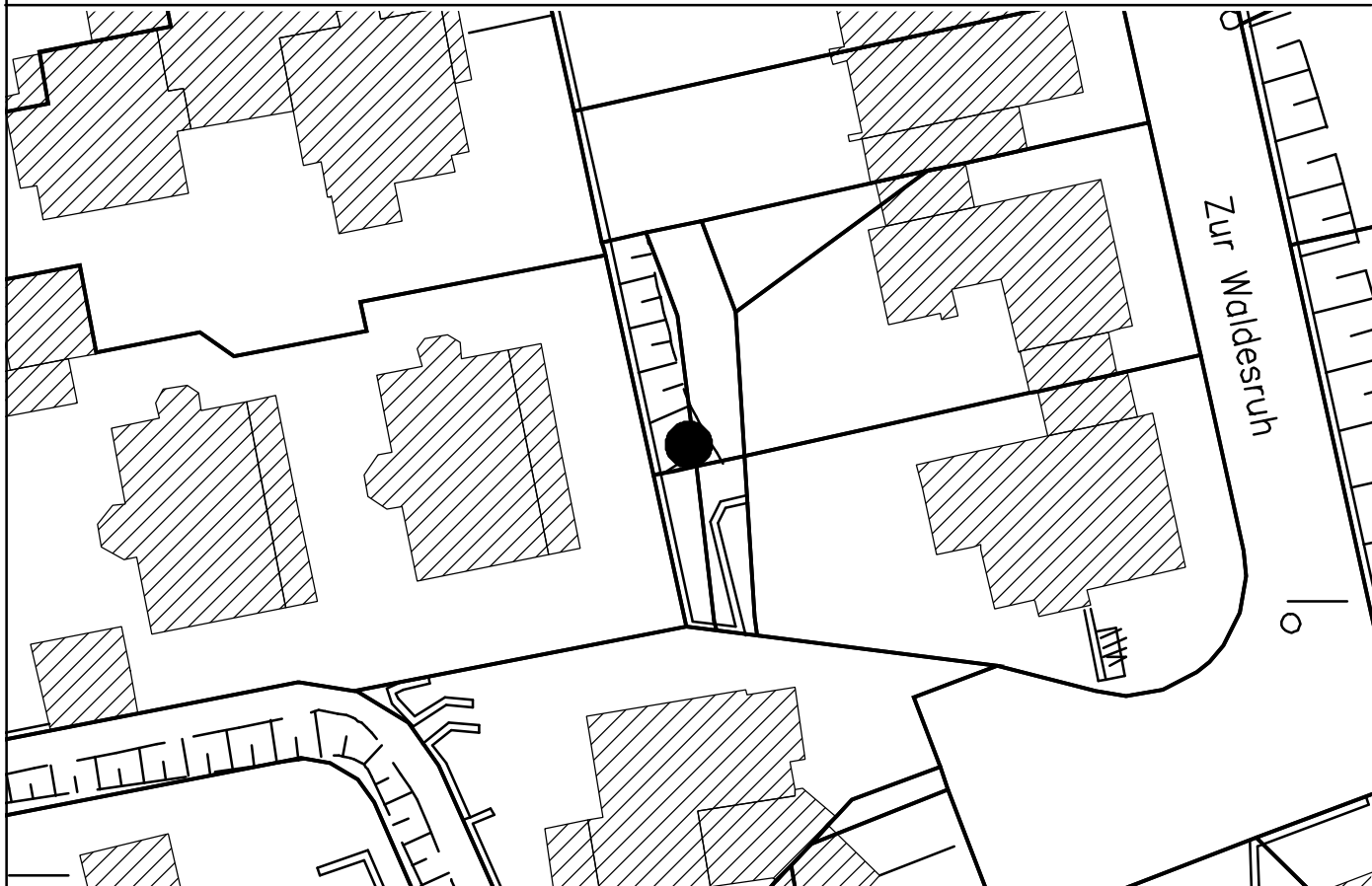
Stechpalme (Ilex aquifolium)

ND-Nr. 1.02

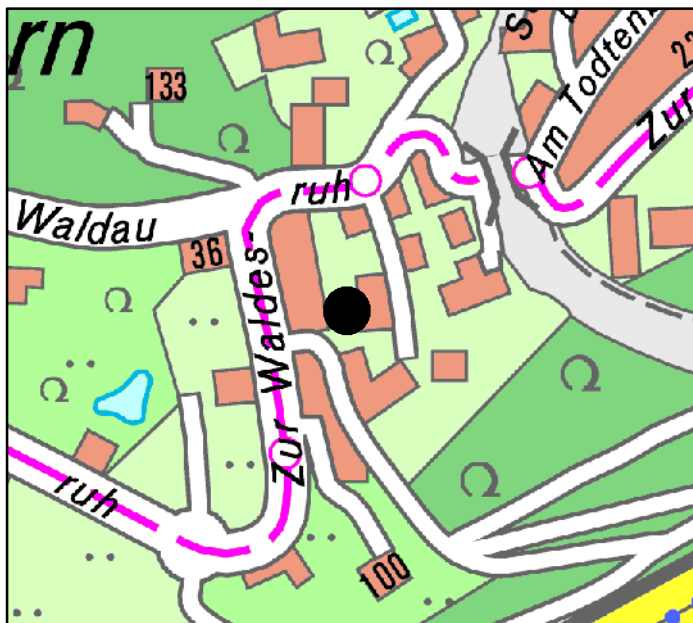
Lage	Gemarkung	Flur	Flurstk.	Schutz nach § 22 LG NRW
Zur Waldesruh 146	Elberfeld	252	563	b

Erläuterung:

besonders altes Exemplar, am ehemaligen Verbindungsweg zum Burgholz gelegen



Maßstab 1:500



Herausgeber:
Stadt Wuppertal
Ressort Umweltschutz



Stand: April 2008

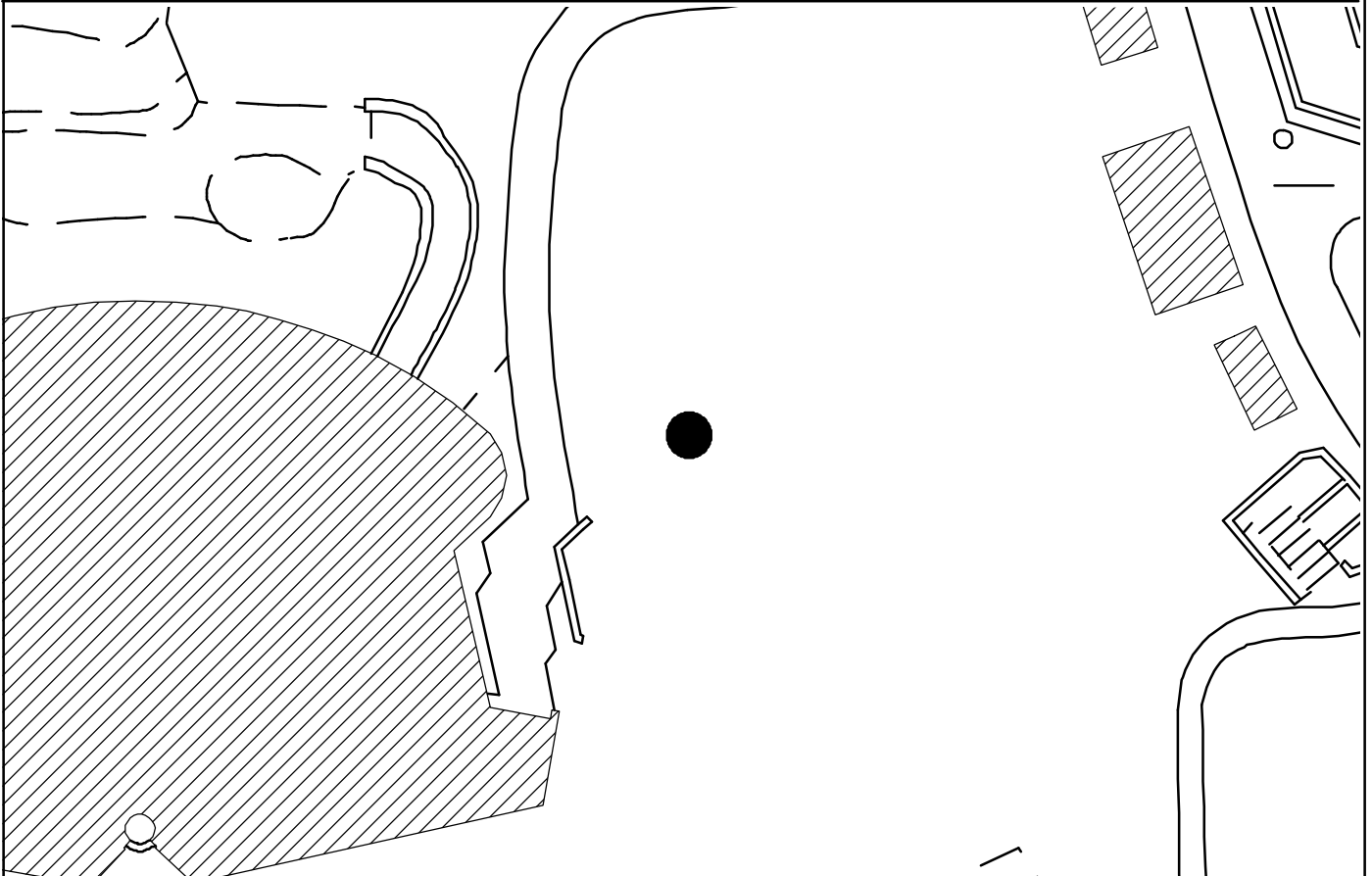
Riesenmammutbaum (Sequoiadendron giganteum)

ND-Nr. 1.03

Lage	Gemarkung	Flur	Flurstk.	Schutz nach § 22 LG NRW
Zoologischer Garten	Elberfeld	271	13	b

Erläuterung:

herausragende Wuchsform, Einzelstellung im zoologischen Garten,
dendrologisch interessanter Baum



Maßstab 1:500



Herausgeber:
Stadt Wuppertal
Ressort Umweltschutz



Stand: April 2008

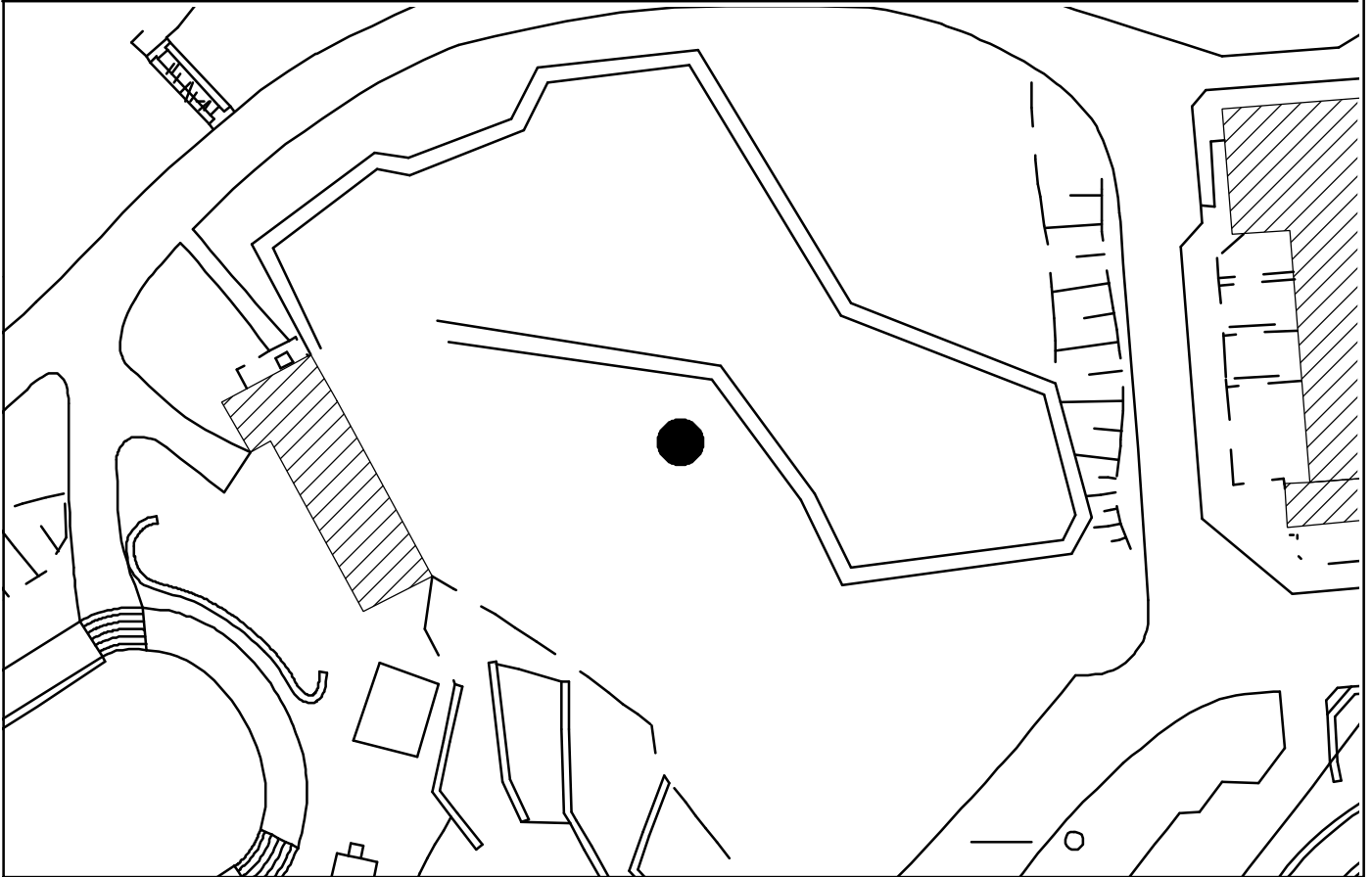
Riesenmammutbaum (Sequoiadendron giganteum)

ND-Nr. 1.05

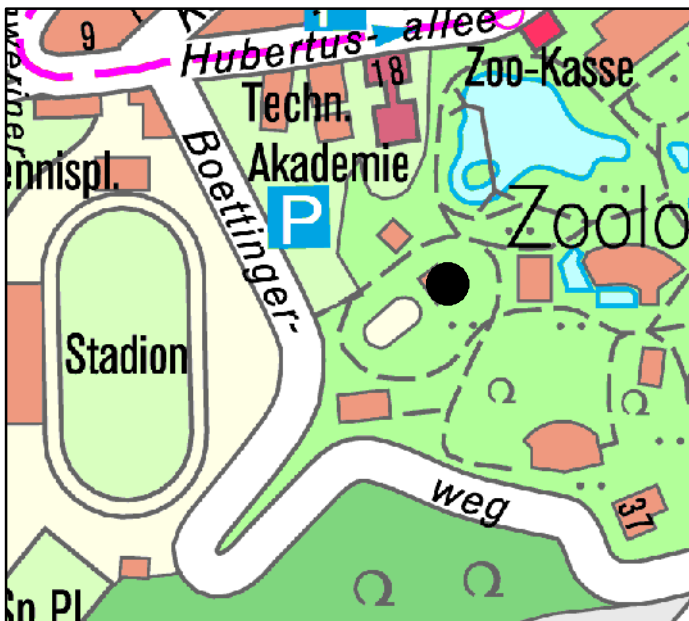
Lage	Gemarkung	Flur	Flurstk.	Schutz nach § 22 LG NRW
Zoologischer Garten	Elberfeld	271	13	b

Erläuterung:

herausragende Wuchsform, Einzelstellung im zoologischen Garten,
dendrologisch interessanter Baum



Maßstab 1:500



Herausgeber:
Stadt Wuppertal
Ressort Umweltschutz



Stand: April 2008

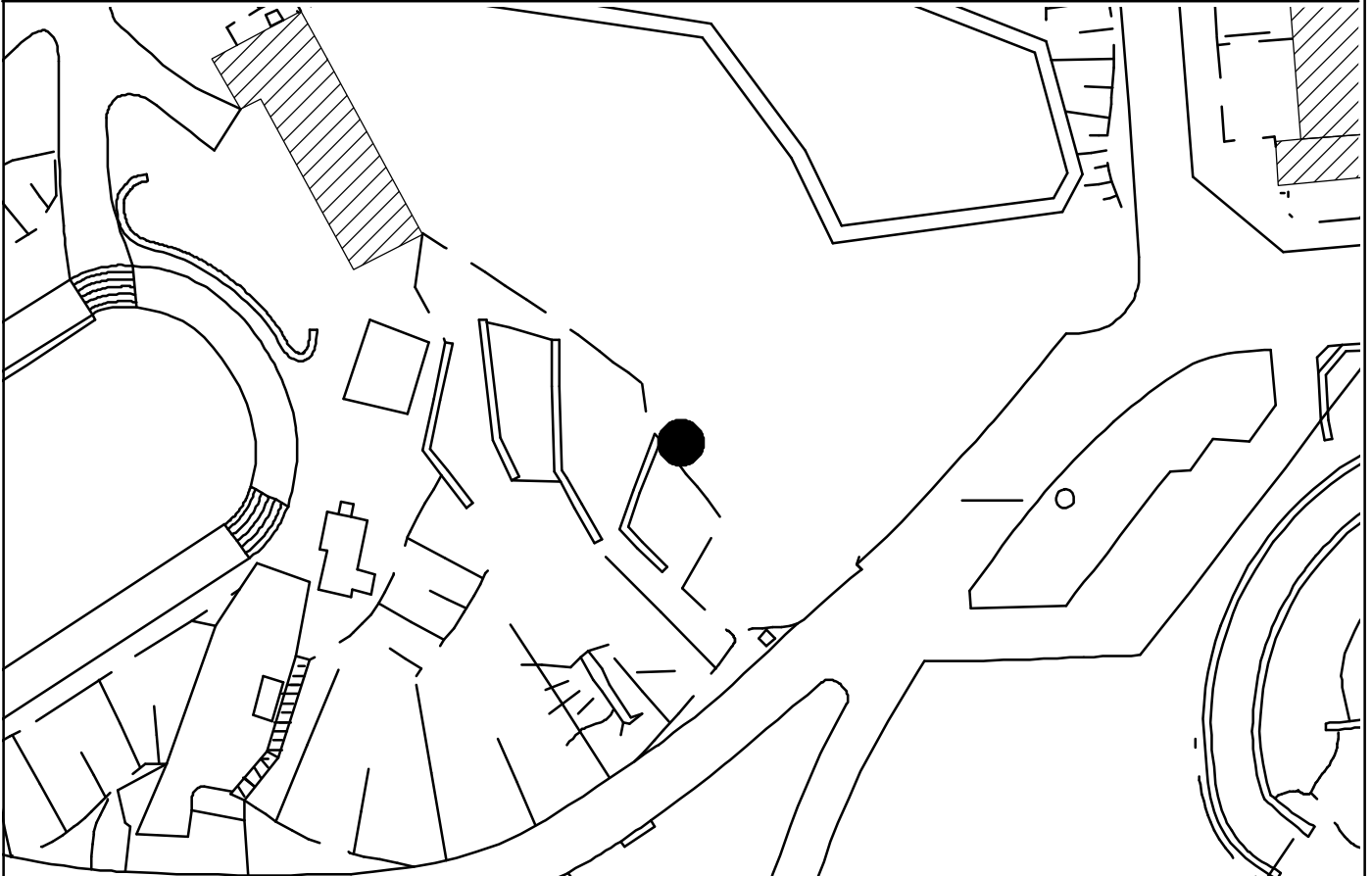
Riesenmammutbaum (Sequoiadendron giganteum)

ND-Nr. 1.06

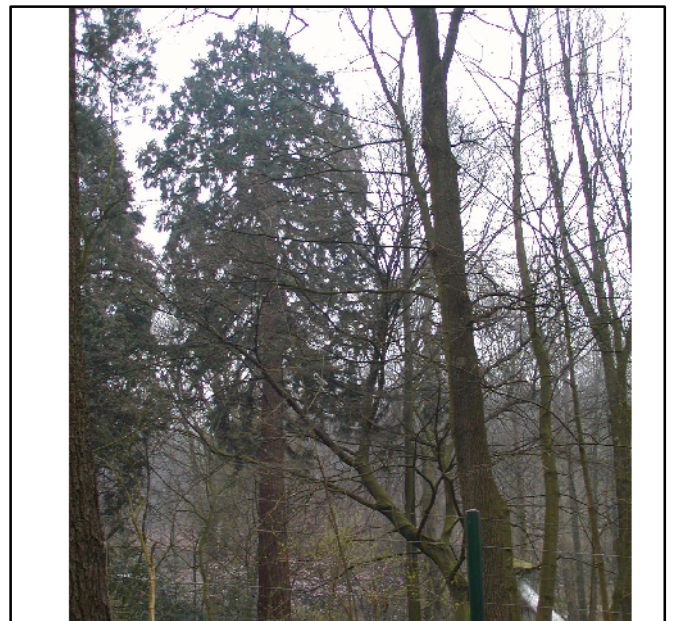
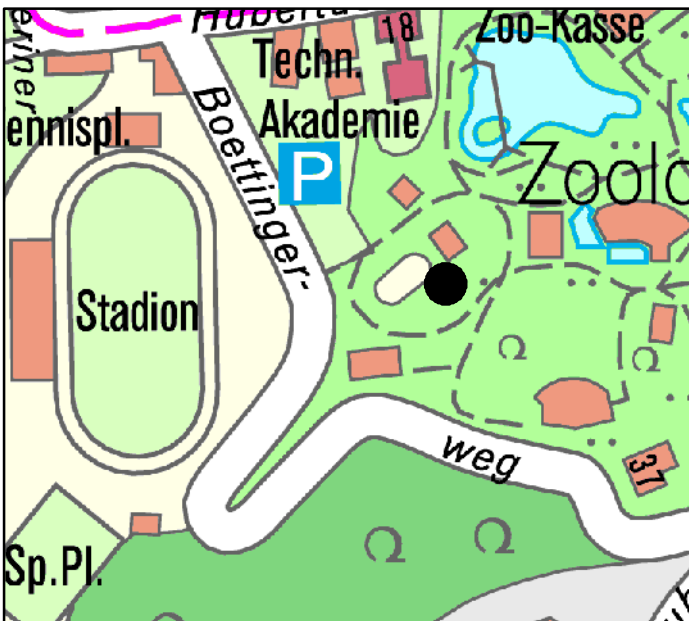
Lage	Gemarkung	Flur	Flurstk.	Schutz nach § 22 LG NRW
Zoologischer Garten	Elberfeld	271	13	b

Erläuterung:

herausragende Wuchsform, Einzelstellung im zoologischen Garten,
dendrologisch interessanter Baum



Maßstab 1:500



Herausgeber:
Stadt Wuppertal
Ressort Umweltschutz



Stand: April 2008

Roskastanie (Aesculus hippocastanum)

ND-Nr. 1.08

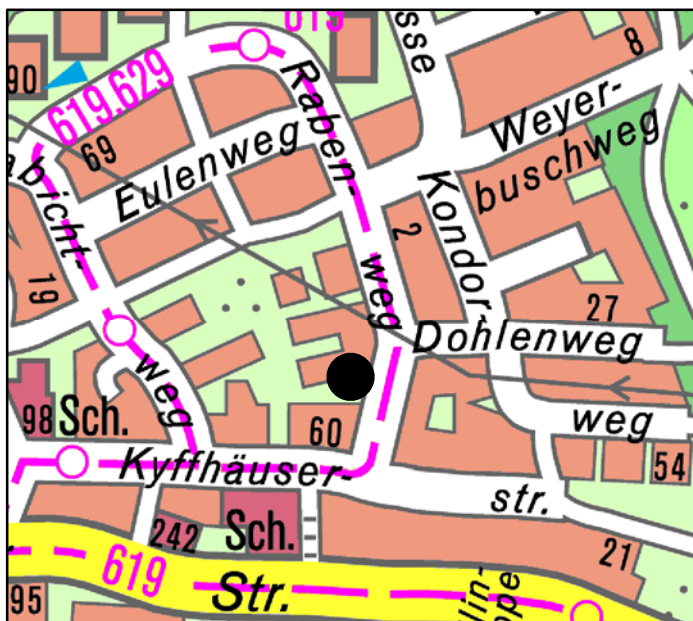
Lage	Gemarkung	Flur	Flurstk.	Schutz nach § 22 LG NRW
Rabenweg 3	Elberfeld	408	407	b

Erläuterung:

markante Einzelstellung, situationsprägend



Maßstab 1:500



Herausgeber:
Stadt Wuppertal
Ressort Umweltschutz



Stand: April 2008

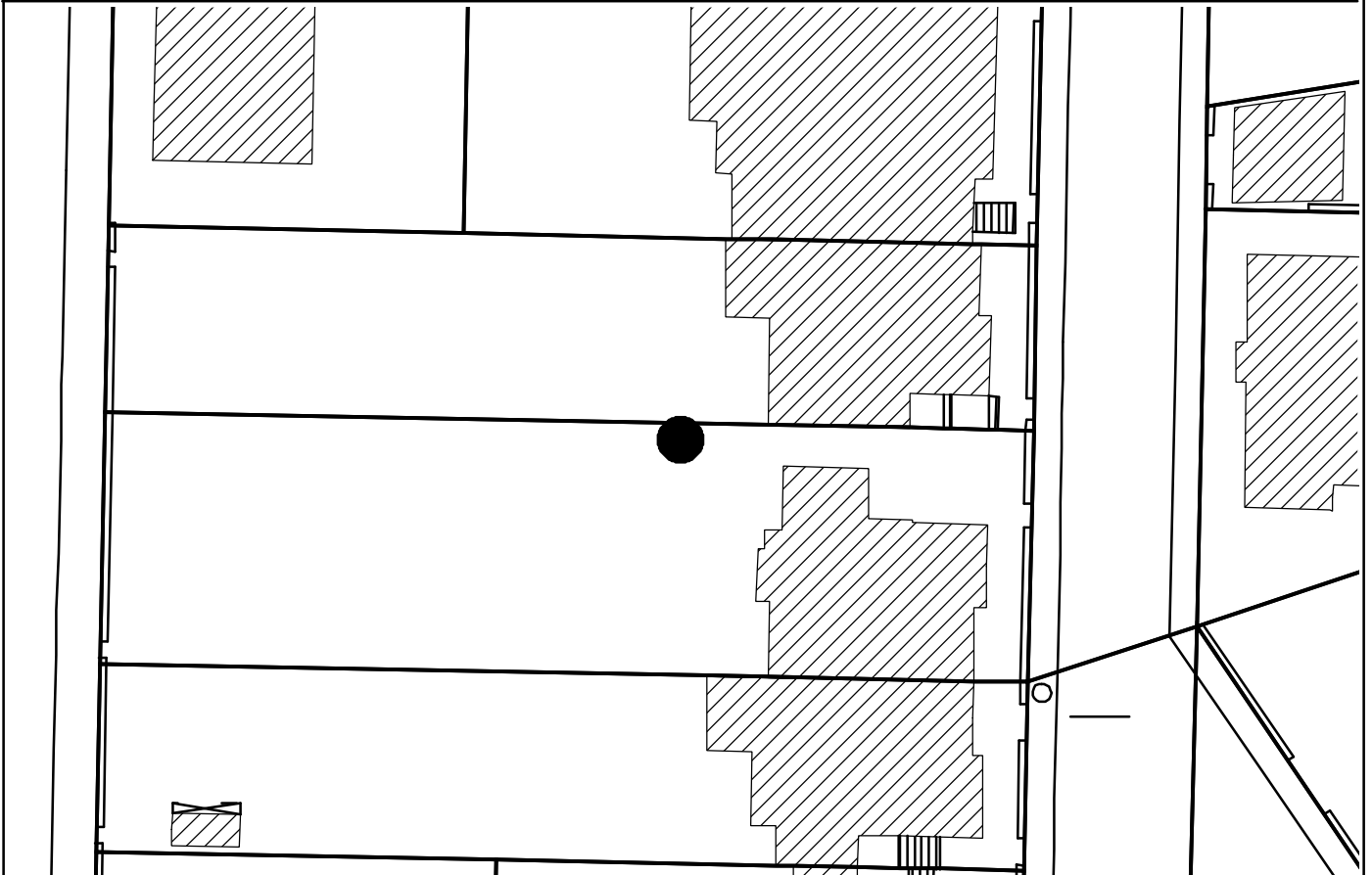
Magnolie (Magnolia x soulangiana)

ND-Nr. 1.09

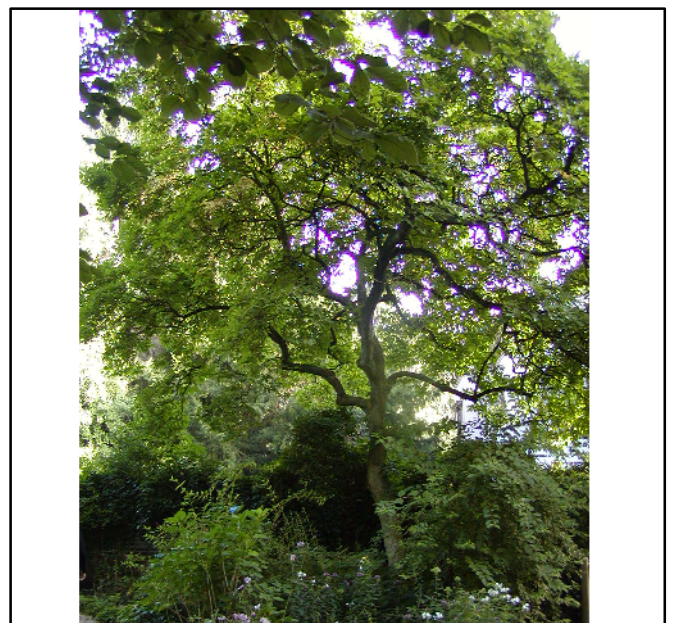
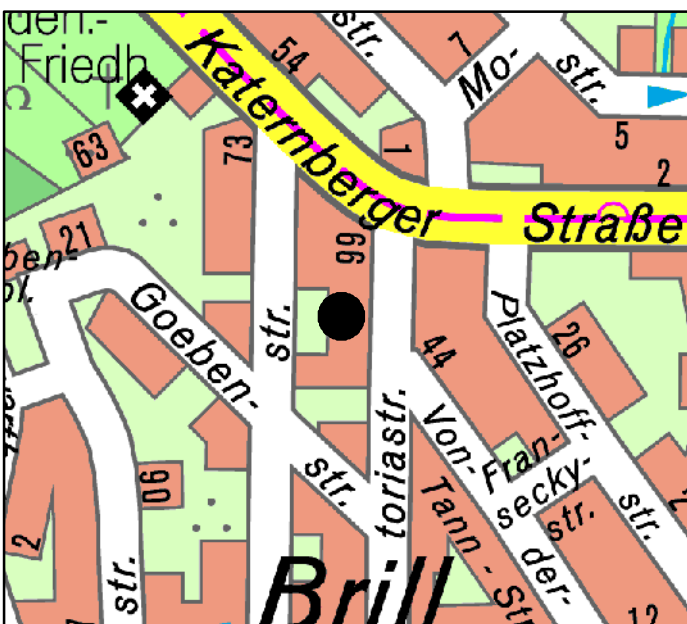
Lage	Gemarkung	Flur	Flurstk.	Schutz nach § 22 LG NRW
Viktoriastr. 89	Elberfeld	414	8	b

Erläuterung:

altes, baumartig gewachsenes Exemplar, eine Seltenheit



Maßstab 1:500



Herausgeber:
Stadt Wuppertal
Ressort Umweltschutz



Stand: April 2008

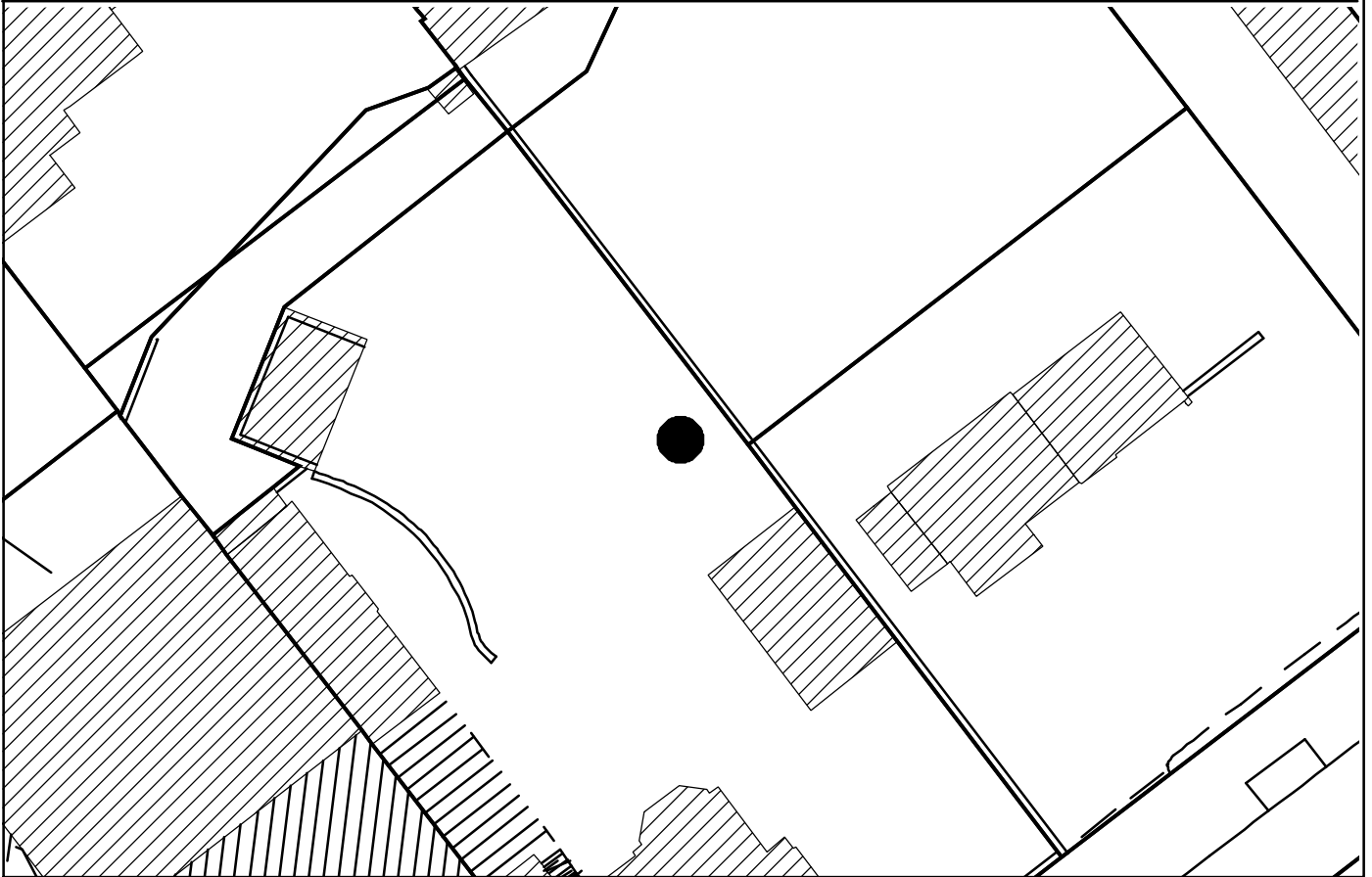
Trompetenbaum (Catalpa ovata)

ND-Nr. 1.10

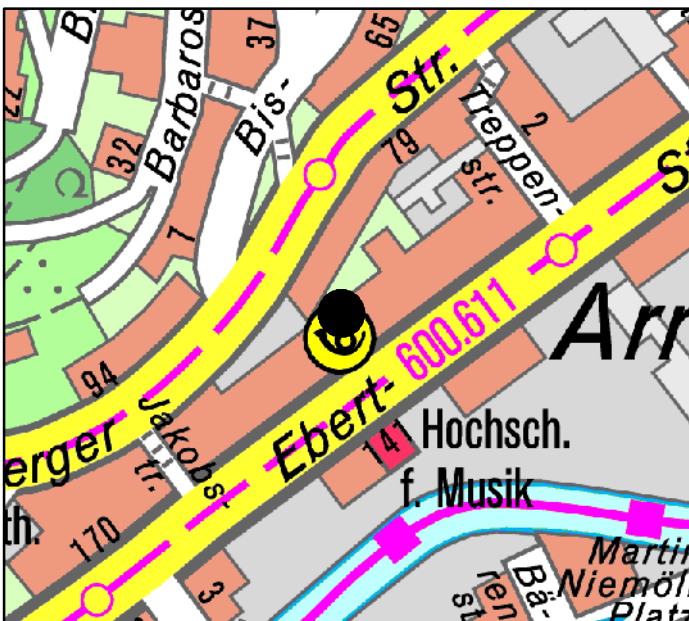
Lage	Gemarkung	Flur	Flurstk.	Schutz nach § 22 LG NRW
Friedrich-Ebert-Str. 152a, 152b	Elberfeld	395	3	b

Erläuterung:

Seltenheit, Einzelstellung im alten Villenbereich,
dendrologisch interessanter Baum



Maßstab 1:500



Herausgeber:
Stadt Wuppertal
Ressort Umweltschutz



Stand: April 2008

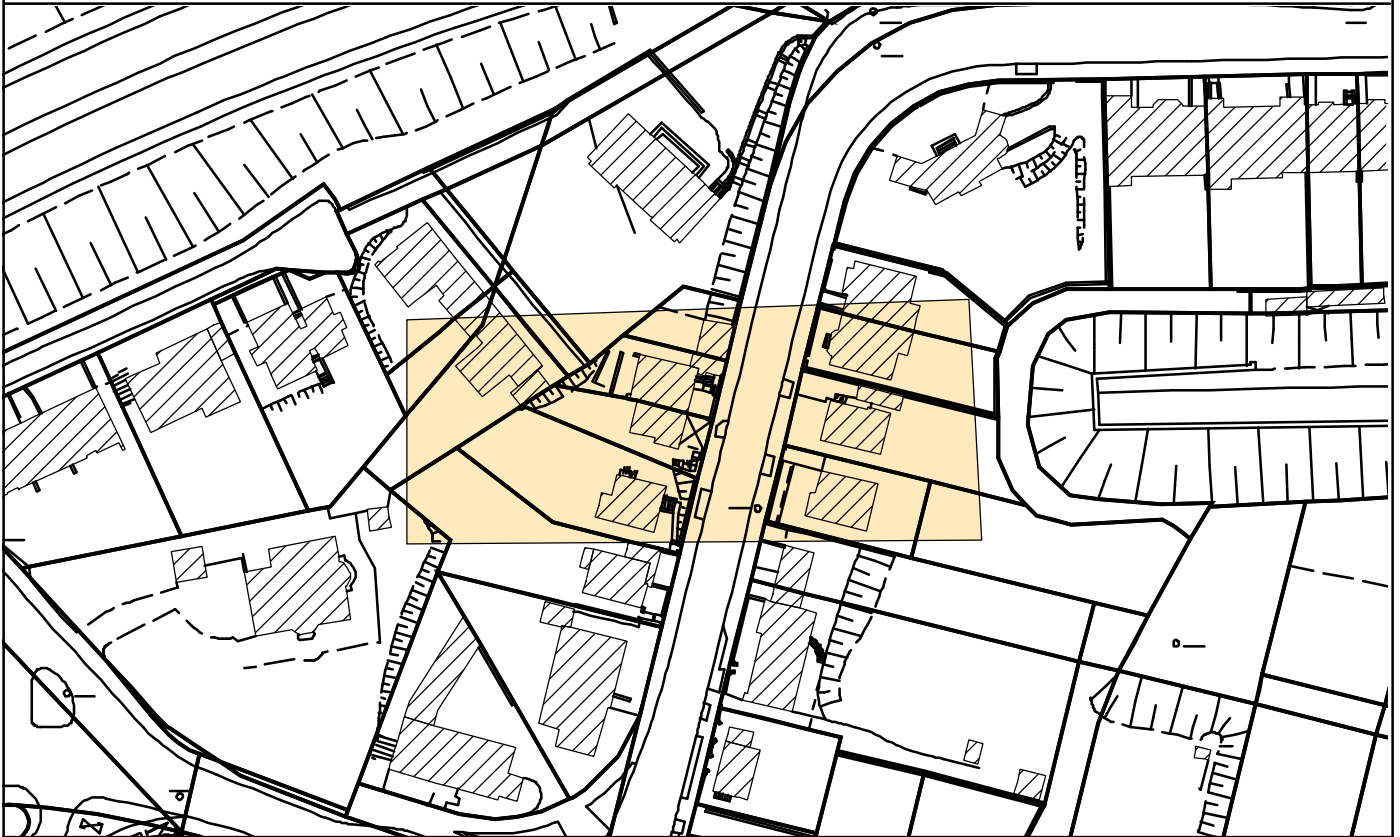
Dorper Höhlen

ND-Nr. 1.11

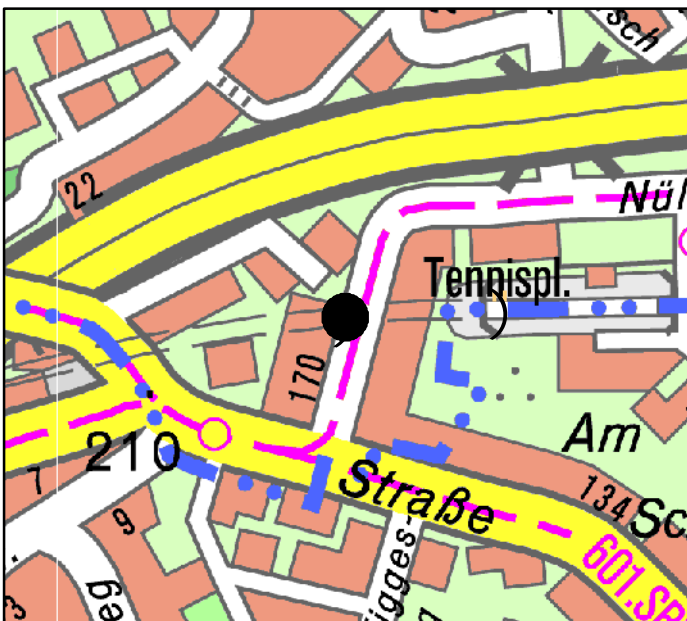
Lage	Gemarkung	Flur	Flurstk.	Schutz nach § 22 LG NRW
Nüller Straße	Elberfeld	419 446	versch.	a

Erläuterung:

bisher sind 5 Höhlen bekannt, die in Kalklagen der Dorp Fazies I liegen, sie sind bisher die einzigen Höhlen in dieser Formation und nehmen daher eine Sonderstellung ein, eine weitere hervorragende Besonderheit ist nachweislich die Entstehung der Dorper Laughöhle und der Erzlöcher entlang des Erzganges.



Maßstab 1:1.500



Herausgeber:
Stadt Wuppertal
Ressort Umweltschutz



Stand: April 2008

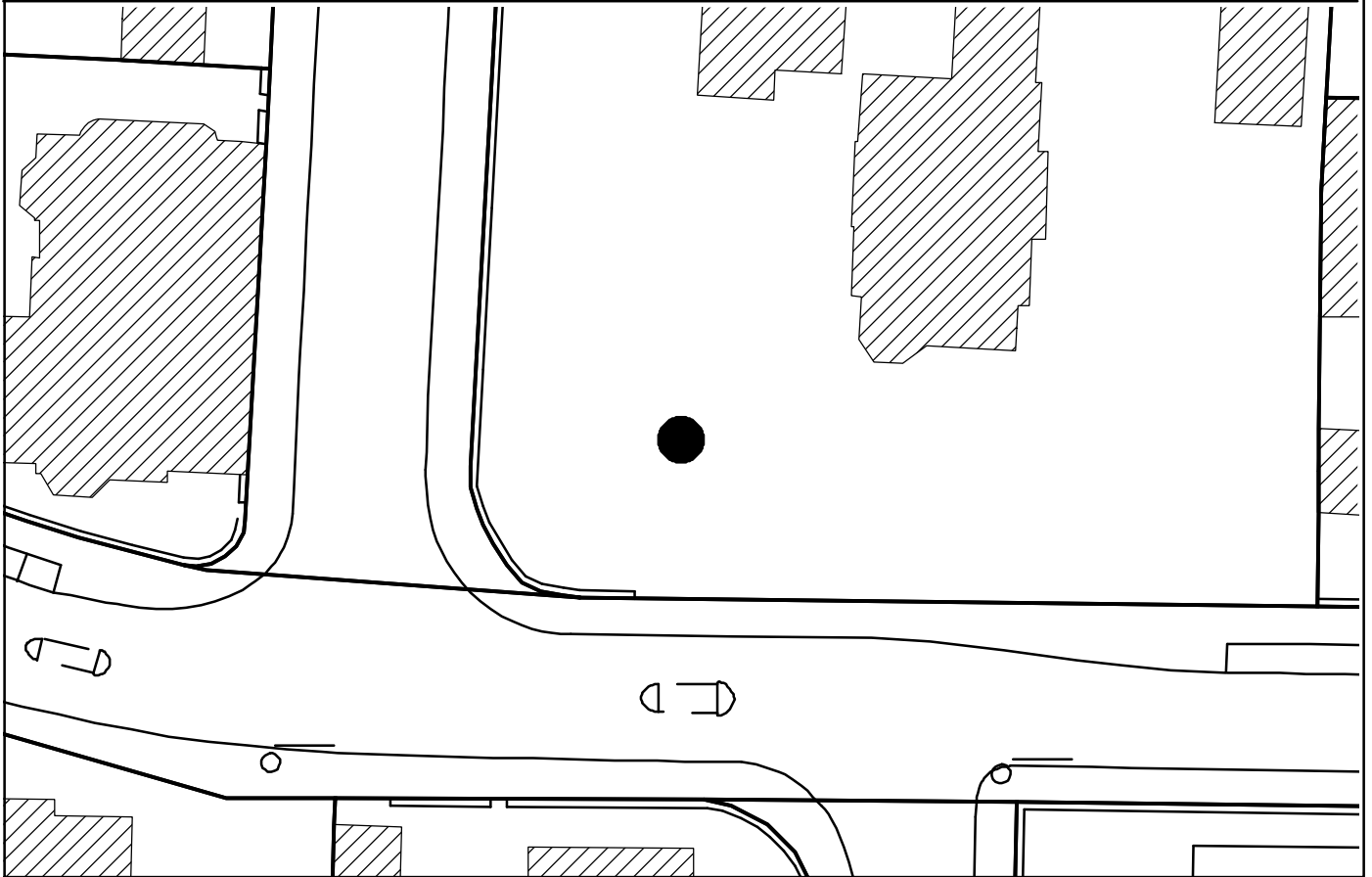
Blutbuche (*Fagus sylvatica* 'purpurea')

ND-Nr. 1.13

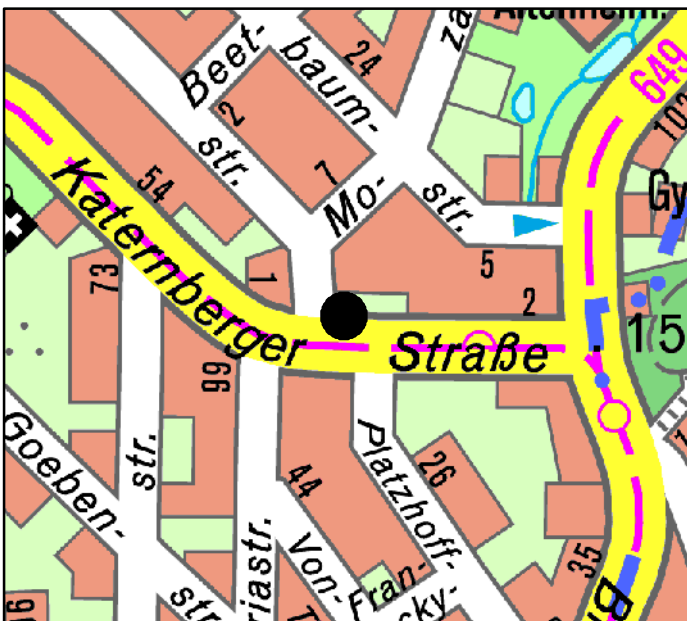
Lage	Gemarkung	Flur	Flurstk.	Schutz nach § 22 LG NRW
Katernberger Str. 24	Elberfeld	385	65/42	a + b

Erläuterung:

Ortsbildprägend, markante Einzelstellung im alten Villenviertel



Maßstab 1:500



Herausgeber:
Stadt Wuppertal
Ressort Umweltschutz



Stand: April 2008

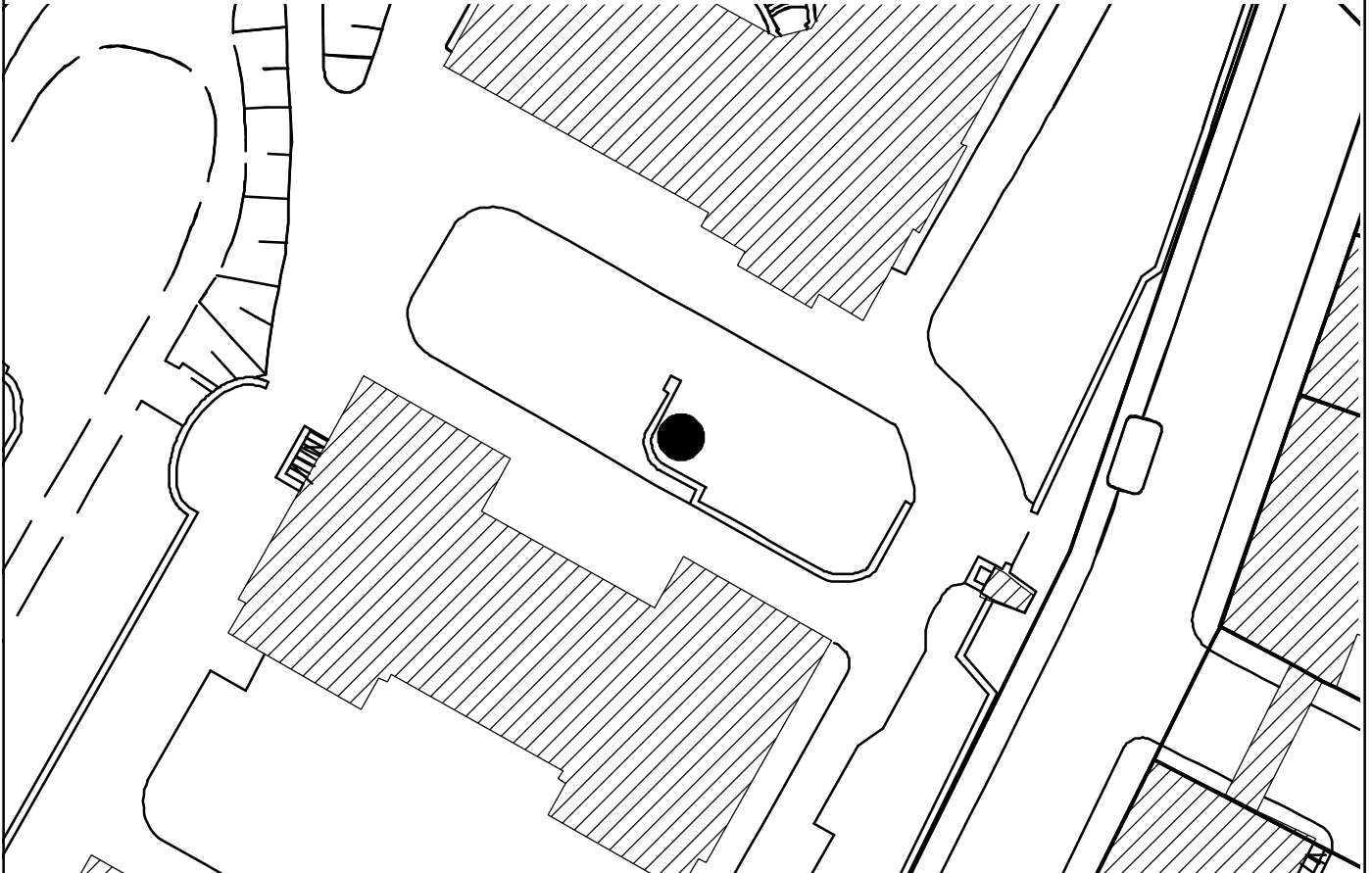
Platane (Platanus x acerifolia)

ND-Nr. 1.15

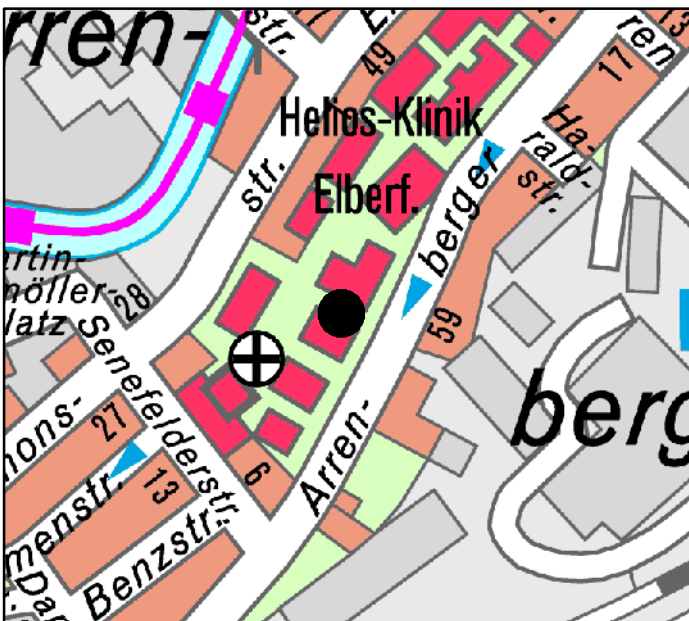
Lage	Gemarkung	Flur	Flurstk.	Schutz nach § 22 LG NRW
Arrenberger Str. 38	Elberfeld	317	57	b

Erläuterung:

dominante Einzelstellung in einem ehemaligen Klinikgelände



Maßstab 1:500



Herausgeber:
Stadt Wuppertal
Ressort Umweltschutz



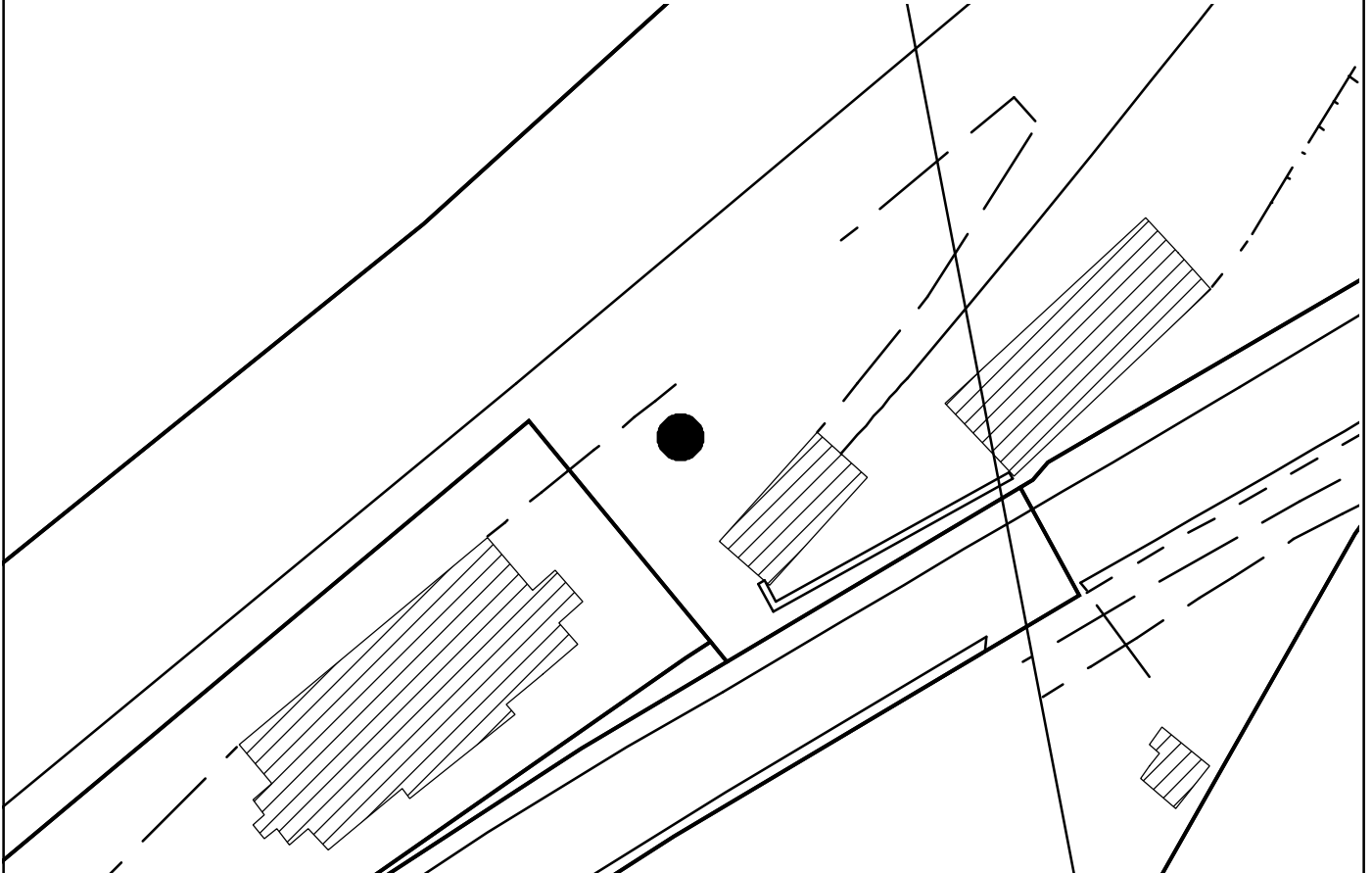
Stand: April 2008

Spitzahorn (Acer platanoides)

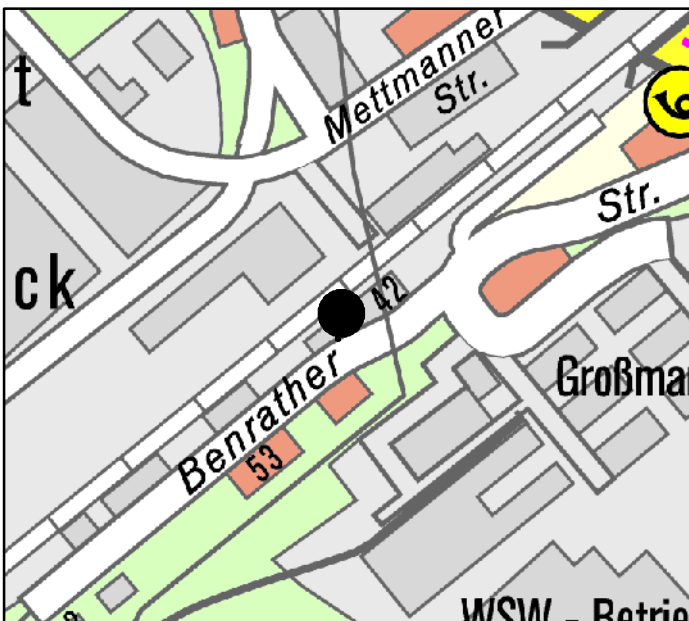
ND-Nr. 1.16

Lage	Gemarkung	Flur	Flurstk.	Schutz nach § 22 LG NRW
Benrather Str. 40, 54	Elberfeld	436	523	b

Erläuterung:
markante Einzelstellung, situationsprägend



Maßstab 1:500



Herausgeber:
Stadt Wuppertal
Ressort Umweltschutz



Stand: April 2008

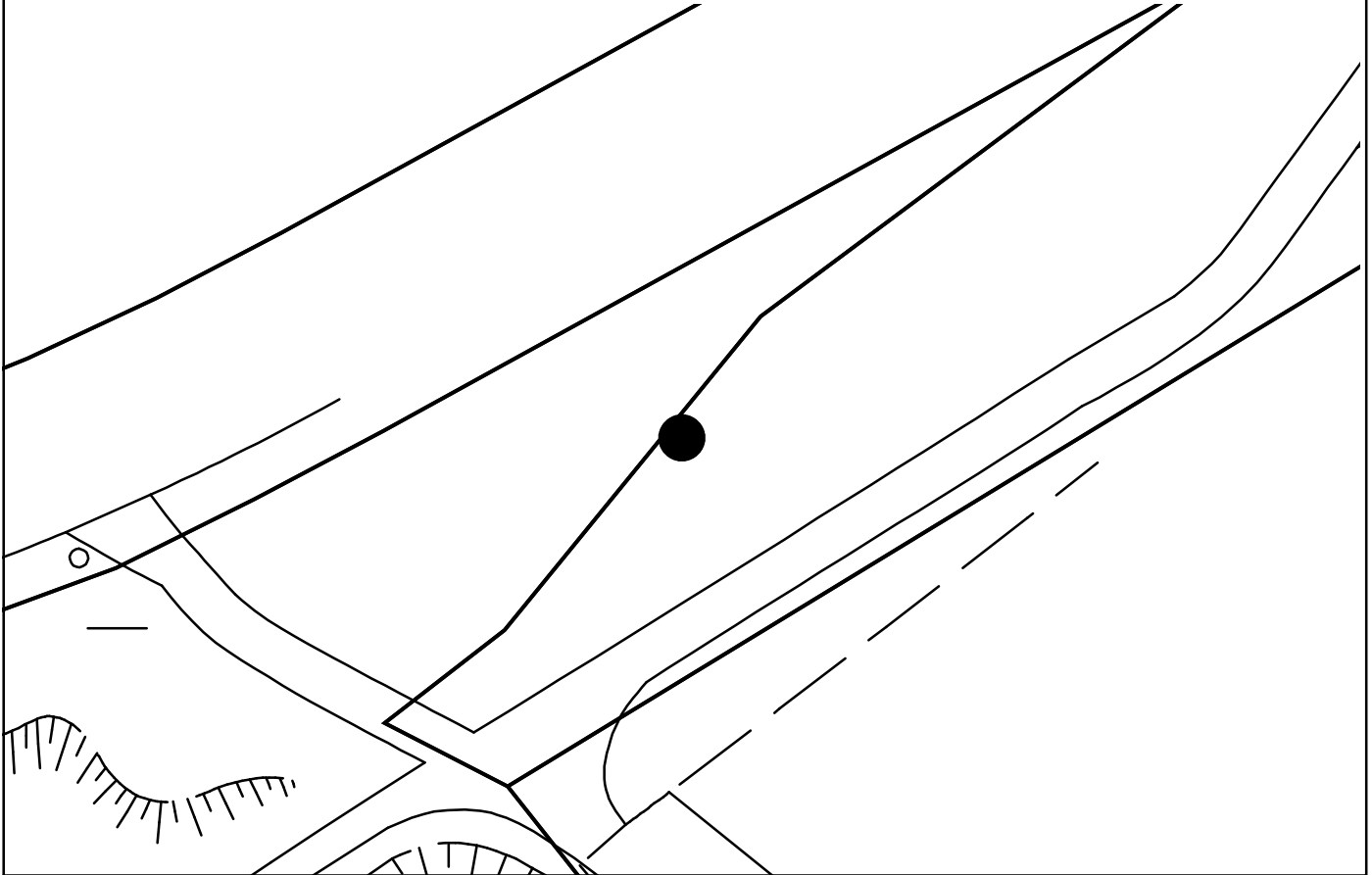
Rotbuche (*Fagus sylvatica*)

ND-Nr. 1.17

Lage	Gemarkung	Flur	Flurstk.	Schutz nach § 22 LG NRW
Krummacher Str. 28	Elberfeld	440	10/3	b

Erläuterung:

ungewöhnlich großer Baum im waldartigen Bestand



Maßstab 1:500



Herausgeber:
Stadt Wuppertal
Ressort Umweltschutz



Stand: April 2008

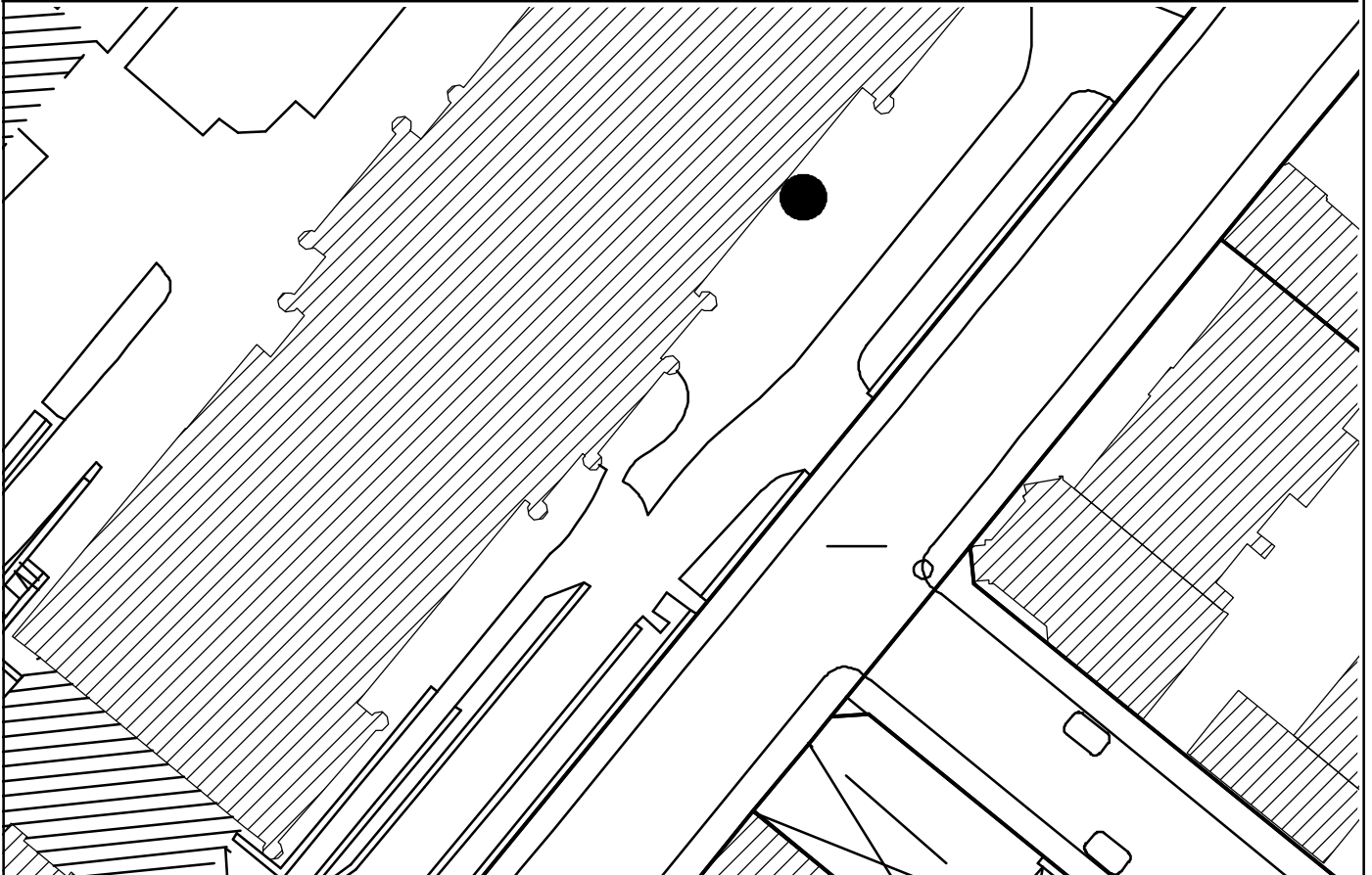
Buchsbaum (*Buxus sempervirens*)

ND-Nr. 1.19

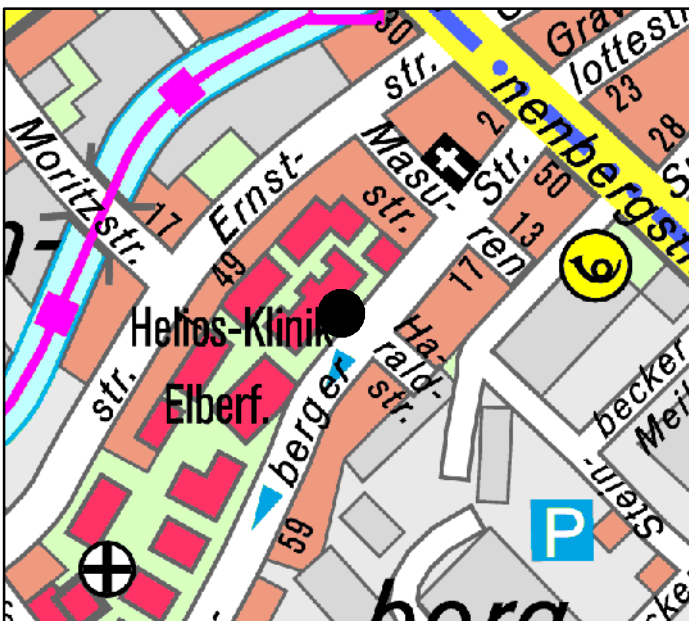
Lage	Gemarkung	Flur	Flurstk.	Schutz nach § 22 LG NRW
Arrenberger Str. 20	Elberfeld	315	27	b

Erläuterung:

seltenes, altes Exemplar im Klinikbereich



Maßstab 1:500



Herausgeber:
Stadt Wuppertal
Ressort Umweltschutz



Stand: April 2008

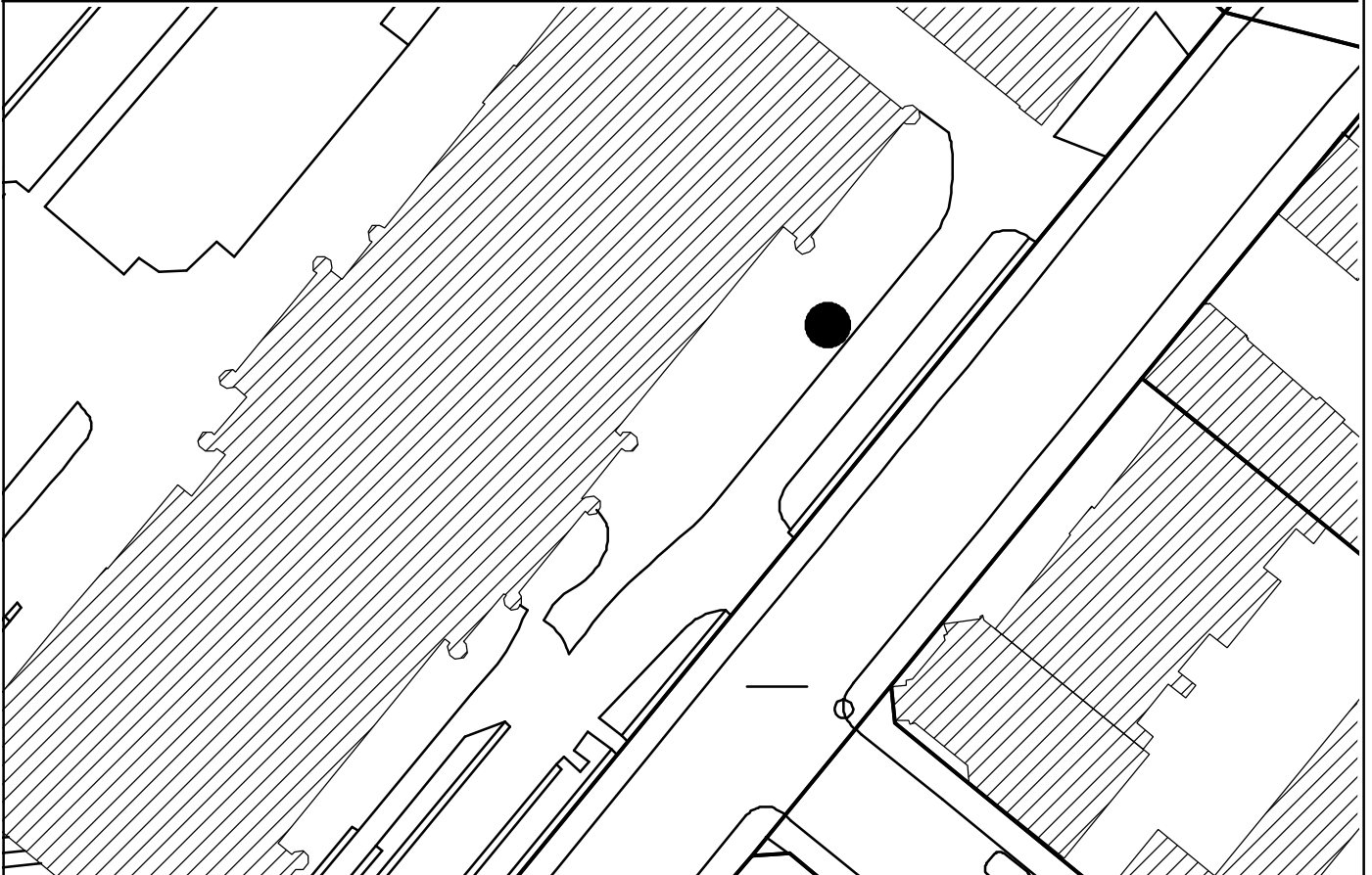
Weißbunte Stechpalme (Ilex aquifolium Argentea Marginata)

ND-Nr. 1.20

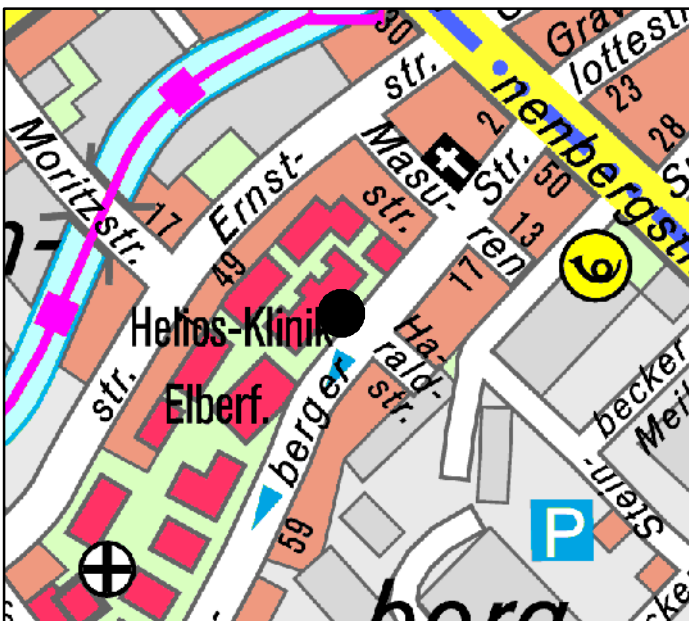
Lage	Gemarkung	Flur	Flurstk.	Schutz nach § 22 LG NRW
Arrenberger Str. 20	Elberfeld	315	27	b

Erläuterung:

seltenes, altes Exemplar im Klinikbereich



Maßstab 1:500



Herausgeber:
Stadt Wuppertal
Ressort Umweltschutz



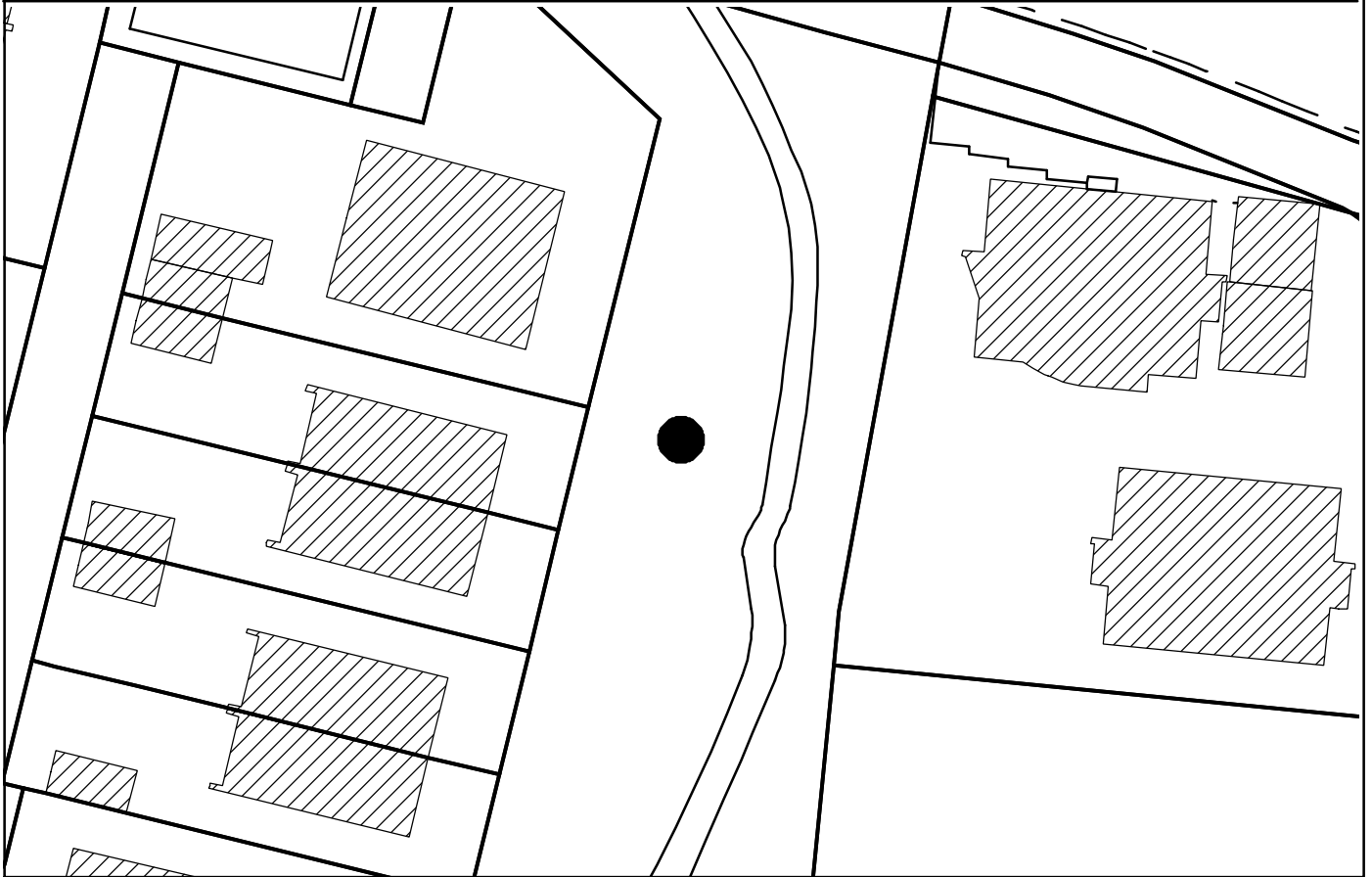
Stand: April 2008

Riesenmammutbaum (Sequoiadendron giganteum)

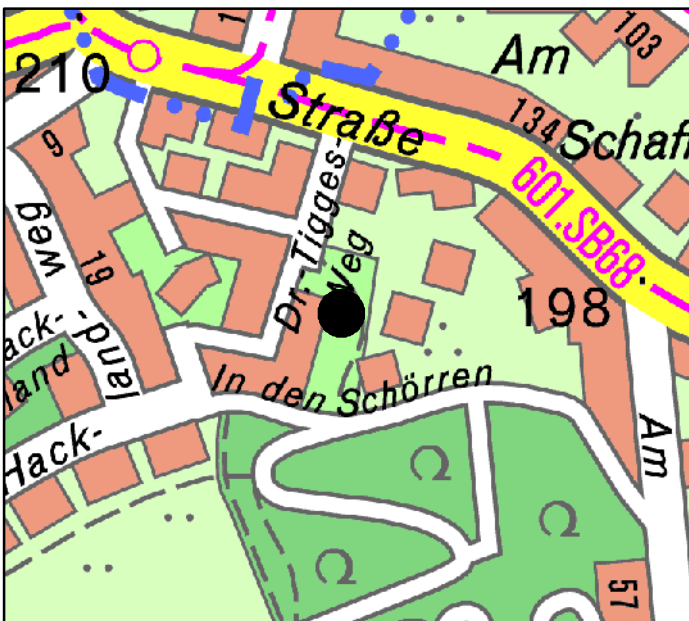
ND-Nr. 1.24

Lage	Gemarkung	Flur	Flurstk.	Schutz nach § 22 LG NRW
Dr.-Tigges-Weg	Elberfeld	420	185	b

Erläuterung:
Einzelstellung ,prägend für das Wohnquartier,
dendrologisch interessanter Baum



Maßstab 1:500



Herausgeber:
Stadt Wuppertal
Ressort Umweltschutz



Stand: April 2008