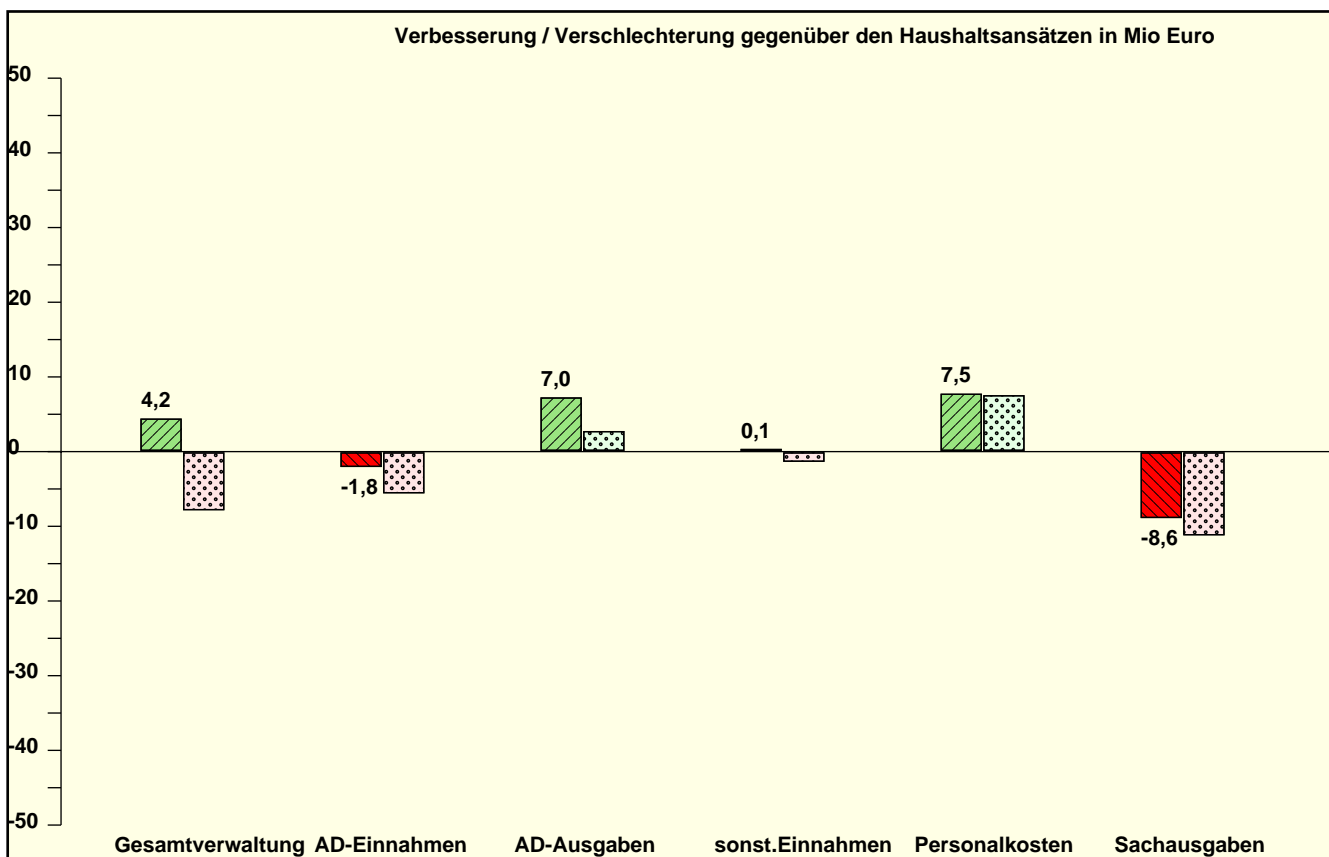


Gesamtverwaltung

	Verbesserung / Verschlechterung in Mio Euro gegenüber den Haushaltsansätzen	Vormonat 11
Veränderung der Einnahmen	-1,7 Mio Euro	-6,4 Mio Euro
Veränderung der Ausgaben	5,9 Mio Euro	-1,2 Mio Euro
Zuschuss / Überschuss	4,2 Mio Euro	-7,6 Mio Euro



Anmerkungen

Die Jahresergebnisprognose auf der Basis der Ist-Zahlen von Dezember 2006 für die Geschäftsbereiche und die Allgemeinen Deckungsmittel schließt mit einer leichten Verbesserung in Höhe von 4,2 Mio. € gegenüber den Planansätzen im Verwaltungshaushalt ab.

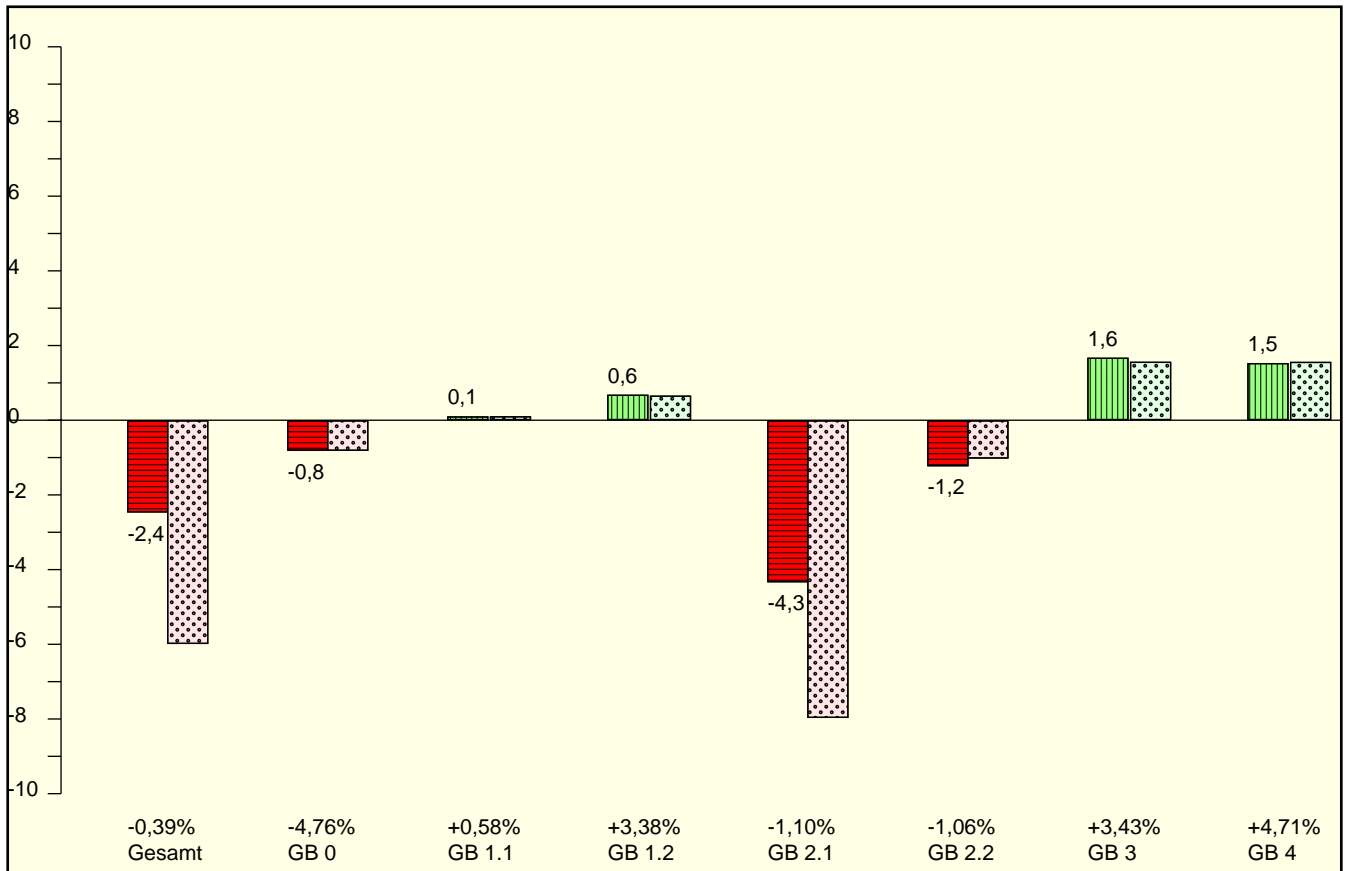
Die Verbesserung gegenüber dem Vormonat ist auf zahlreiche Finanzpositionen zurückzuführen. Hervorzuheben sind hierbei Verbesserungen bei den Konzessionsentgelten, im Bereich Schuldendienst sowie des Ressorts 201.

Ungeachtet dessen ist der Großteil der angezeigten Verschlechterung im Bereich der Sachkosten auf eine prognostizierte Ansatzüberschreitung bei den Leistungen nach dem SGB II (Kosten der Unterkunft) zurückzuführen.

Bei den Personalausgaben wird eine Unterschreitung des Personalkostenbudgets in Höhe von rund 7,5 Mio. € erwartet. In diesem Betrag enthalten sind ca. 2,7 Mio. €, die durch die Berücksichtigung des Haushaltsbegleitgesetzes (Absenkung der Sonderzuwendung bei Beamten und Versorgungsempfängern) bedingt sind.

FINCO Budgetabweichungen in den Geschäftsbereichen

ohne allgemeine Deckungsmittel und sonstige Personalkosten, Verbesserung/Verschlechterung gegenüber den Haushaltsansätzen in Mio Euro / Prozent



PERCO Personalkostenabweichungen in den Geschäftsbereichen

ohne allgemeine Deckungsmittel und sonstige Personalkosten, Verbesserung/Verschlechterung gegenüber den Haushaltsansätzen in Mio Euro / Prozent

