



**InfraGO**

# **Generalsanierung Hagen – Wuppertal – Köln**

Vorstellung im Verkehrsausschuss der Stadt Wuppertal 28.04.26

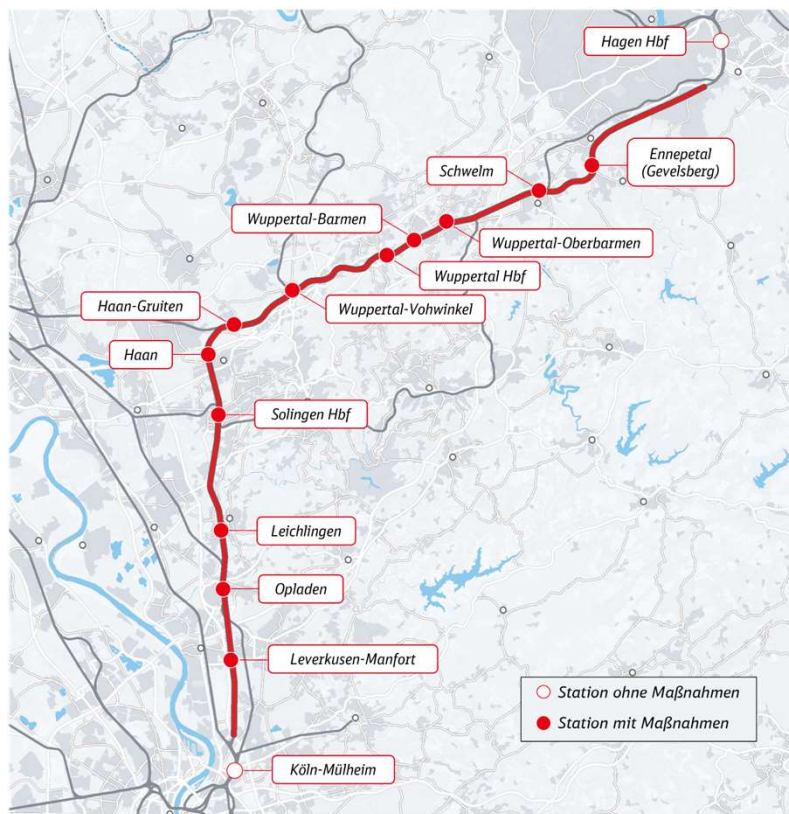
---

28.04.2026 | Wuppertal

- 1. Übersicht der Baumaßnahmen auf Wuppertaler Stadtgebiet**
- 2. Maßnahmen und Baufortschritt**
- 3. Ausblick und Terminalschiene**

# Generalsanierung Hagen – Wuppertal – Köln

## Übersicht der Baumaßnahmen auf Wuppertaler Stadtgebiet



Modernisierung von **zwölf**  
**Bahnhöfen**  
davon vier Vst. auf Wuppertaler  
Stadtgebiet

# Modernisierung des Bahnhofs Wuppertal-Vohwinkel

## Bauprogramm (Auswahl)

- **Modernisierung der Bahnsteigdächer** an den Gleisen 1-6
- Aufwertung der **Personenunterführung (PU)**
- **Neubau des Bahnsteigs** an Gleis 5/6
- **Austausch des Aufzugs** am Bahnsteig Gleis 5/6
- **Bau einer Rampe** vom P&R-Parkplatz in die PU
- Modernisierung der **Reisenden-Informationssysteme**
- Modernisierung der **Beleuchtung, Bahnsteigausstattung** und **Wegeleitung**
- Modernisierungsarbeiten am **Empfangsgebäude**

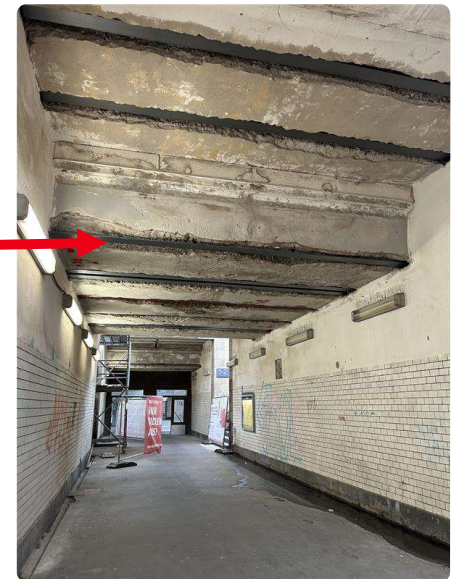
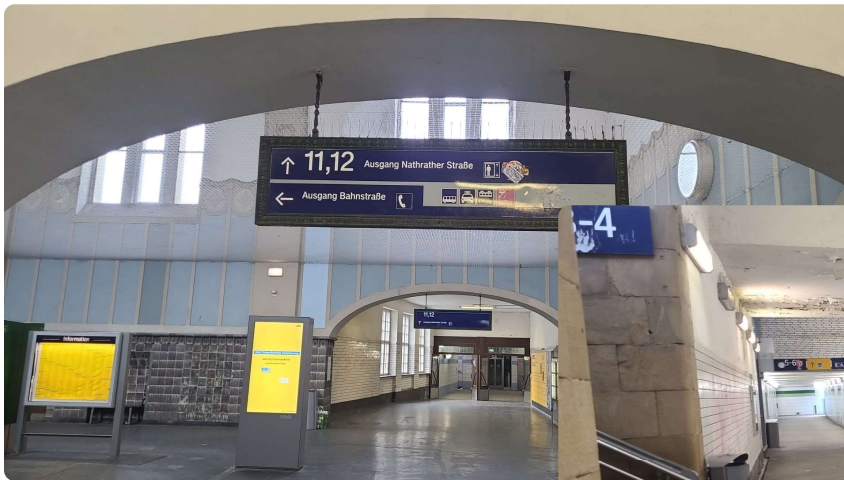


# Modernisierung des Bahnhofs Wuppertal-Vohwinkel Bahnsteigdächer



# Modernisierung des Bahnhofs Wuppertal-Vohwinkel Personenunterführung und Empfangsgebäude

- Herausforderungen bei der Sanierung sind die fachgerechte Reinigung der Fliesen und der Sandsteine unter Auflagen des Denkmalschutzes



# Modernisierung des Wuppertaler Hauptbahnhofs

## Bauprogramm (Auswahl)

- **Neubau Bahnsteigdach** an Gleis 1
- **Rückbau des Südsteiges** über die Gleise 1 bis 4
- **Neubau des Mittelbahnsteigs** an Gleis 2/3
- **Modernisierung Bahnsteigdächer** an Gleis 2/3 und Gleis 4/5
- **Austausch des Aufzugs** an Bahnsteig Gleis 4/5
- **Neubau eines Aufzugs** an Bahnsteig Gleis 4/5 mit Anbindung zur Südstadt
- **Modernisierung der Reisenden-Informationssysteme**
- **Modernisierung der Beleuchtung, Bahnsteigausstattung und Wegeleitung**



# Modernisierung des Wuppertaler Hbf Dachneubau am Hausbahnsteig



# Modernisierung des Wuppertaler Hbf Südsteig



# Modernisierung des Wuppertaler Hbf Mittelbahnsteig



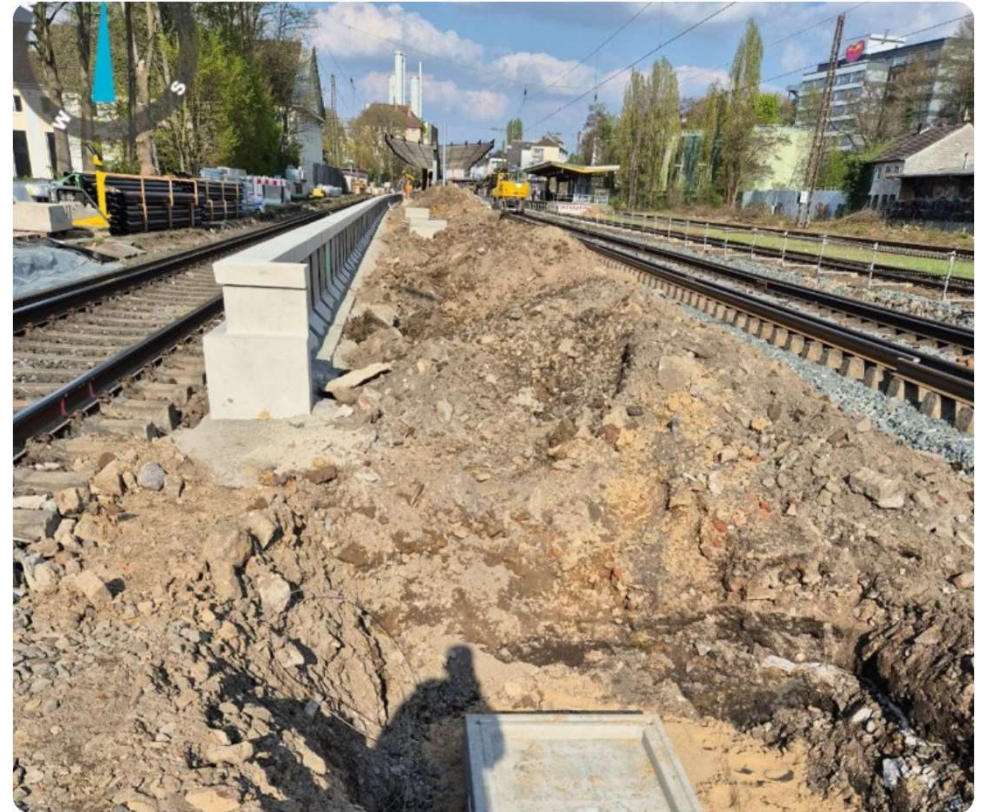
# Modernisierung des Bahnhofs Wuppertal-Barmen

## Bauprogramm (Auswahl)

- **Neubau des Bahnsteigs** an Gleis 1/2
- **Modernisierung der Bahnsteigdächer** an Gleis 1/2 und Gleis 3/4
- Aufwertung der **Personenunterführungen**
- **Neubau eines Aufzugs** zu Gleis 1/2 und **Austausch des Aufzugs** zu Gleis 3/4
- Modernisierung der **Reisenden-Informationssysteme**
- Modernisierung der **Beleuchtung, Bahnsteigausstattung und Wegeleitung**



# Modernisierung des Bahnhofs Wuppertal-Barmen Neubau des Bahnsteiges an Gleis 1/2

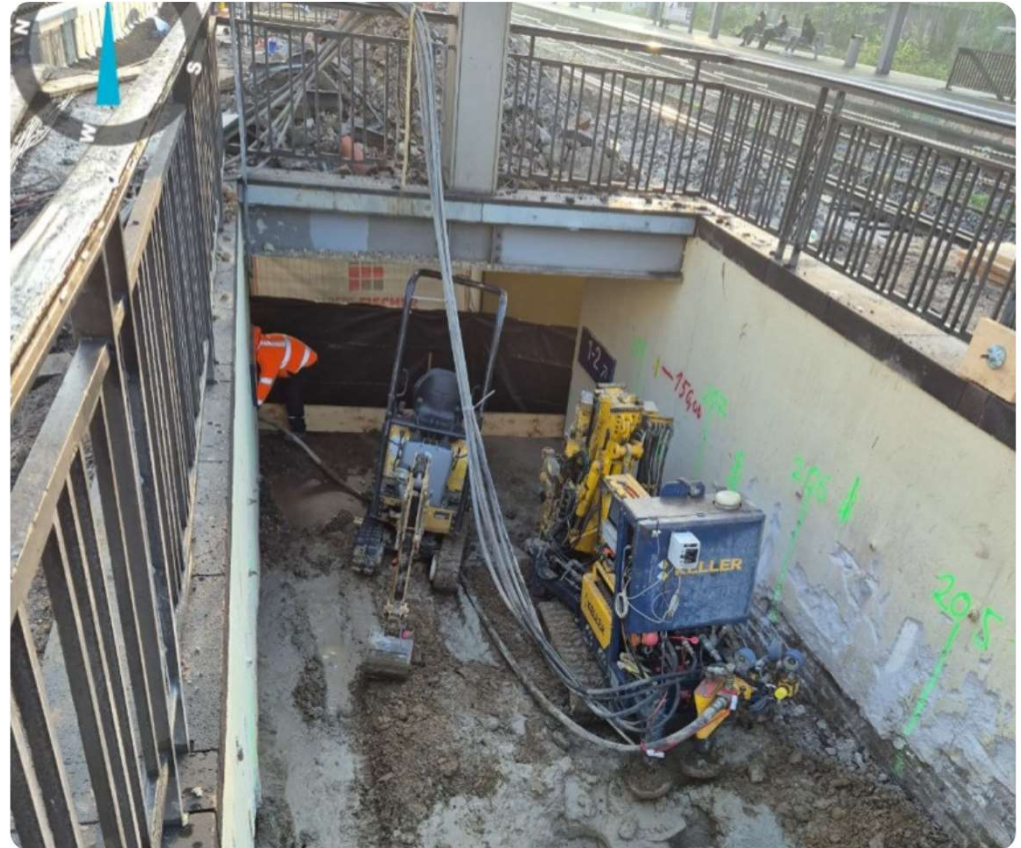


# Modernisierung des Bahnhofs Wuppertal-Barmen

## Modernisierung der Bahnsteigdächer



# Modernisierung des Bahnhofs Wuppertal-Barmen Neubau Aufzug am Bstg. Gleis 1/2



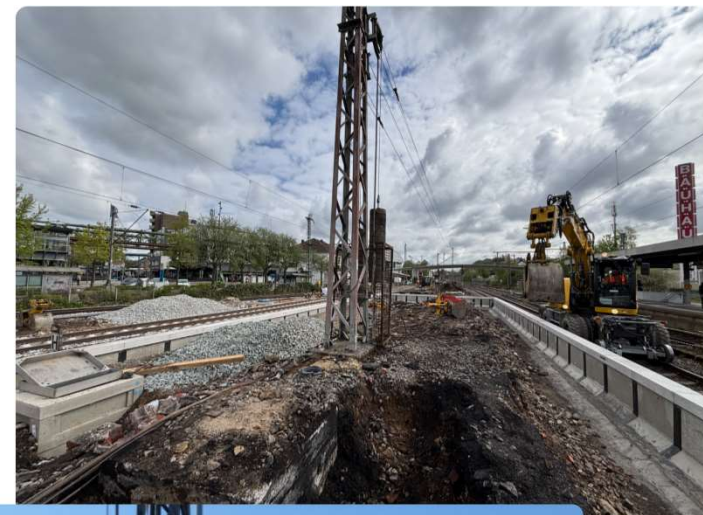
# Modernisierung des Bahnhofs Wuppertal-Oberbarmen

## Bauprogramm (Auswahl)

- **Neubau der Bahnsteige** an Gleis 1/2, Gleis 3/4 und Gleis 5/6
- **Modernisierung der Bahnsteigdächer** an Gleis 1/2 und Gleis 3/4
- Aufwertung der **Personenunterführung**
- **Neubau von zwei Aufzügen** zu Gleis 1/2 und zu Gleis 3/4 sowie **Austausch des Aufzugs** zu Gleis 5/6 und **des Aufzugs** im EG
- Modernisierung der **Reisenden-Informationssysteme**
- Modernisierung der **Beleuchtung, Bahnsteigausstattung** und **Wegeleitung**
- Modernisierungsarbeiten am **Empfangsgebäude (EG)**



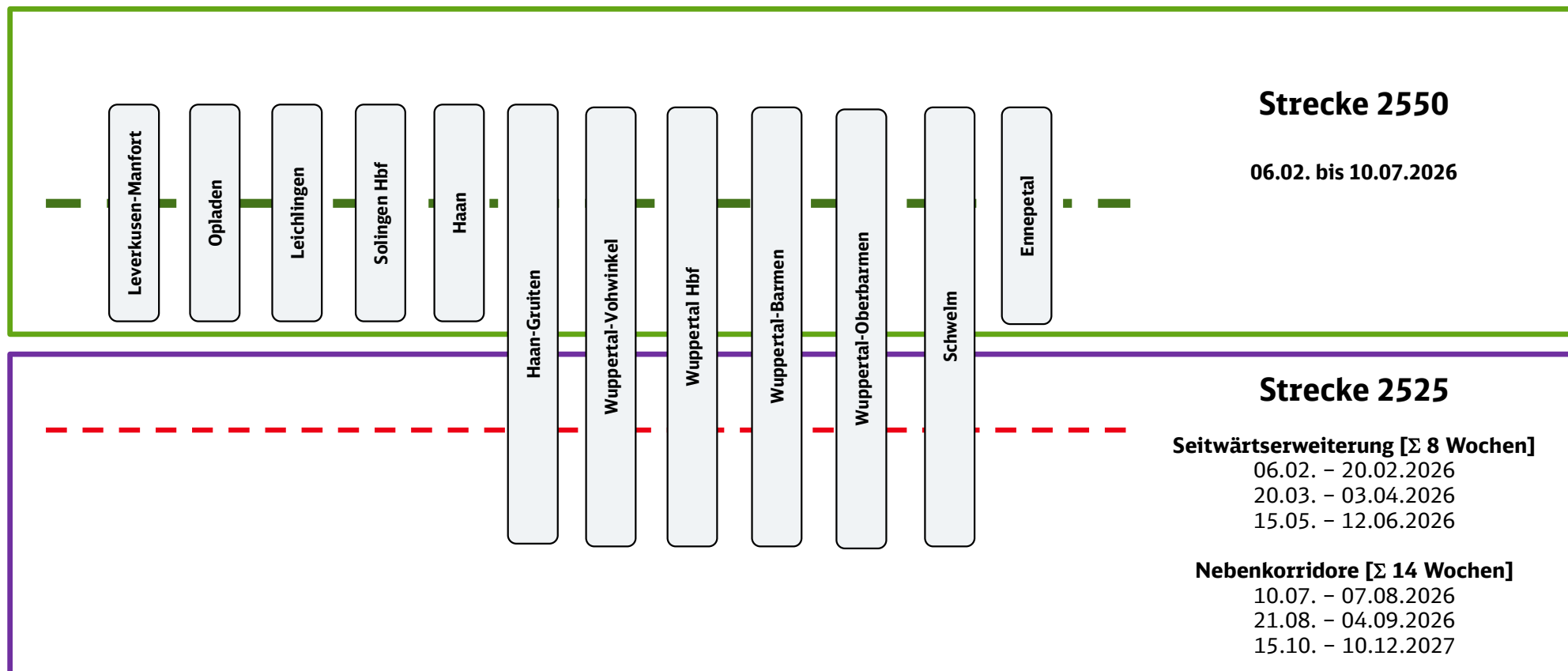
# Modernisierung des Bahnhofs Wuppertal-Oberbarmen Neubau Bahnsteige



# Modernisierung des Bahnhofs Wuppertal-Oberbarmen Neubau Aufzüge



# Generalsanierung Hagen – Wuppertal – Köln Sperrpausenkonzept für die Verkehrsstationen



# **Generalsanierung Hagen – Wuppertal – Köln Terminschiene für die Wuppertaler Vst.**



Wir liegen im Zeitplan

Wir bauen nach dem 10.07. weiter (HLK)

Die Arbeiten werden bis Ende 2027 abgeschlossen



# Verkehrsausschuss Wuppertal

Ersatzverkehr Wuppertal

---

DB InfraGO AG | Ersatzverkehr Generalsanierung | Verkehrsausschuss Wuppertal 28.04.2025

# Betriebsstabilität SEV Hagen-Wuppertal-Köln

Betrachtungszeitraum: 21.03.26 – 23.04.26 (DB SEV und GO.ON)



Hinweis: die Zahlen basieren für April auf den Tagesberichten; mit Versand der Monatsberichte kann es noch zu Korrekturen kommen; die Auswertungen stellen die Fahrgastsicht und nicht die Pönalesicht dar

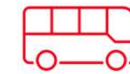
## Erläuterungen zum Betrieb / besondere Vorkommnisse

- Es werden täglich über 1.100 Fahrten auf dem Korridor Hagen-Wuppertal-Köln durch die Busunternehmen DB SEV und GO.ON erbracht
- Vom 20.3. bis 03.04. lief die zweite Vollsperrung, durch angepasste Fahrzeiten und zusätzlichen Reservefahrzeugen konnten vor allem die Ausfallquoten gering (<1%) gehalten werden
- Die Pünktlichkeitsquote in der zweiten Vollsperrung konnte gegenüber der ersten Vollsperrung ebenfalls verbessert werden

## Leistungscharakteristik und Betriebsstabilität



**ca. 38 Tsd. Fahrten**  
in dem letzten Monat



**ca. 160 Busse**  
täglich unterwegs

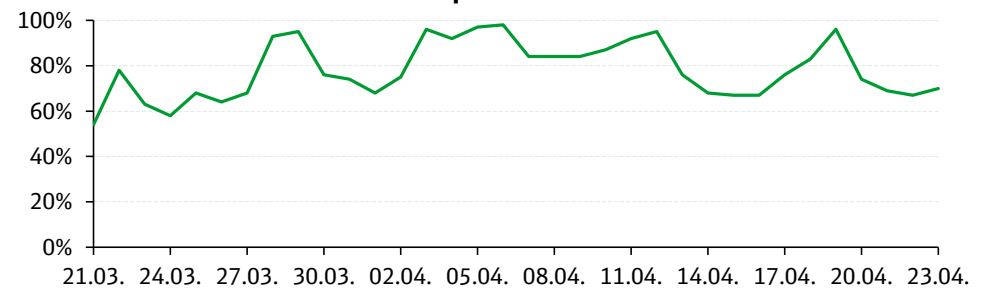


**0,6% Fahrausfall**  
in der 2. Vollsperrung



**0,2% Fahrausfall**  
seit der 2. Teilsperung

Pünktlichkeitsquote im Monatsverlauf



\* Pünktlichkeitsquote bei Ankunft an der Endhaltestelle; Ausfälle beziehen sich auf komplett ausgefallene Fahrten

# SEV Wuppertal | Haltestellenausstattung (+Nachsteuerung)



Bahnhof	EV-Haltestellen	Google Maps (Streetview)	Wetterschutz	Mobiler Mast	Fahrplankasten A3	E-Paper (digitale RI)
Wuppertal-Langerfeld	Wuppertal-Langerfeld	51.277984, 7.243691	-	1	2	
Wuppertal-Langerfeld	Wuppertal-Langerfeld	51.278052, 7.243547	-	1	2	
Wuppertal-Ronsdorf	Ronsdorf Bf	51.226100, 7.214298	-	1	2	
Wuppertal-Ronsdorf	Ronsdorf Bf	51.226100, 7.214298	-	1	2	
Wuppertal-Oberbarmen	Wuppertal Oberbarmen Bf	51.27499842108051, 7.224545560746301	S	1	4	
Wuppertal-Oberbarmen	Wuppertal Oberbarmen Bf	51.27533779513012, 7.224350849627383	-	1	4	
Wuppertal-Barmen	Wuppertal Barmen Bf	51.268020, 7.195344	-	1	3	
Wuppertal-Barmen	Wuppertal Barmen Bf	51.267745, 7.194445	-	1	3	
Wuppertal-Unterbarmen	Völklinger Straße	51.261134, 7.171664	-	1	2	
Wuppertal-Unterbarmen	Völklinger Straße	51.26146, 7.172266	-	1	2	
Wuppertal Hbf	Wuppertal Hbf/Historische Stadthalle	<a href="https://maps.app.goo.gl/8kRgA1YibFq5Gp167">https://maps.app.goo.gl/8kRgA1YibFq5Gp167</a>	-	1 (+2)	5	
Wuppertal Hbf	Wuppertal Hbf	<a href="https://maps.app.goo.gl/kAtK5gTG5WE5EXS19">https://maps.app.goo.gl/kAtK5gTG5WE5EXS19</a>	-	1 (+2)	5	
Wuppertal Hbf	Wuppertal Hbf (neu)	<a href="https://maps.app.goo.gl/4BjqVnr2hkaDxYkX6">https://maps.app.goo.gl/4BjqVnr2hkaDxYkX6</a>	S (Freigabe ausstehend)	1	2	1
Wuppertal-Steinbeck	Weidenplatz	51.249328, 7.140466	-	1	2	
Wuppertal-Steinbeck	Weidenplatz	51.24931753991511, 7.1403056666928455	-	1	2	
Wuppertal Zoologischer Garten	Wuppertal Zoologischer Garten	51.243041, 7.107246	-	1	2	
Wuppertal Zoologischer Garten	Wuppertal Zoologischer Garten	51.24299, 7.107327	-	1	2	
Wuppertal-Sonnborn	Wuppertal-Sonnborner Ufer	51.237119, 7.098487	-	1	2	
Wuppertal-Sonnborn	Wuppertal-Sonnborner Ufer	51.237271, 7.098514	-	1	2	
Wuppertal-Vohwinkel	Wuppertal-Vohwinkel Bf (Einstieg)	51.23393186982039, 7.0704061629687605	-	1	3	

# Wuppertal | Ausstattung und Wegeleitung



# Wuppertal | Nachsteuerung Wuppertal Hbf (Hist. Stadthalle)

## Entzerrung der Ersatzhaltestellen an der Hist. Stadthalle

- Neuordnung Haltepositionen für größere Warteflächen
- Verbesserung von Sicherheit und Aufenthaltsqualität bei hohem Fahrgast- und Busaufkommen
- Aufstellung zusätzlicher Informationsmasten zur besseren Verteilung der Reisendeninformation über die Fläche
- Ausweisung von Linienkapseln an Wegleitungsschildern zur klaren Zuordnung von Linien und Haltepositionen



## Nachsteuerung der Wegleitung

- Klarere räumliche Trennung der einzelnen Ersatzhaltestellen
- Ergänzte und neu platzierte Wegweisung zur besseren Orientierung

## Mobiler Wetterschutz

- Nachsteuerung und Ergänzung mobiler Wetterschutzelemente in W-Oberbarmen (Aufstellung 27.04.26)
- Entscheidung zu weiterem Wetterschutz an Wuppertal Hbf Hist. Stadthalle noch ausstehend

+Digitale RI (E-Paper) an Zusatzhalt historische Stadthalle



Beispielhafter Wetterschutz (Größe S)