

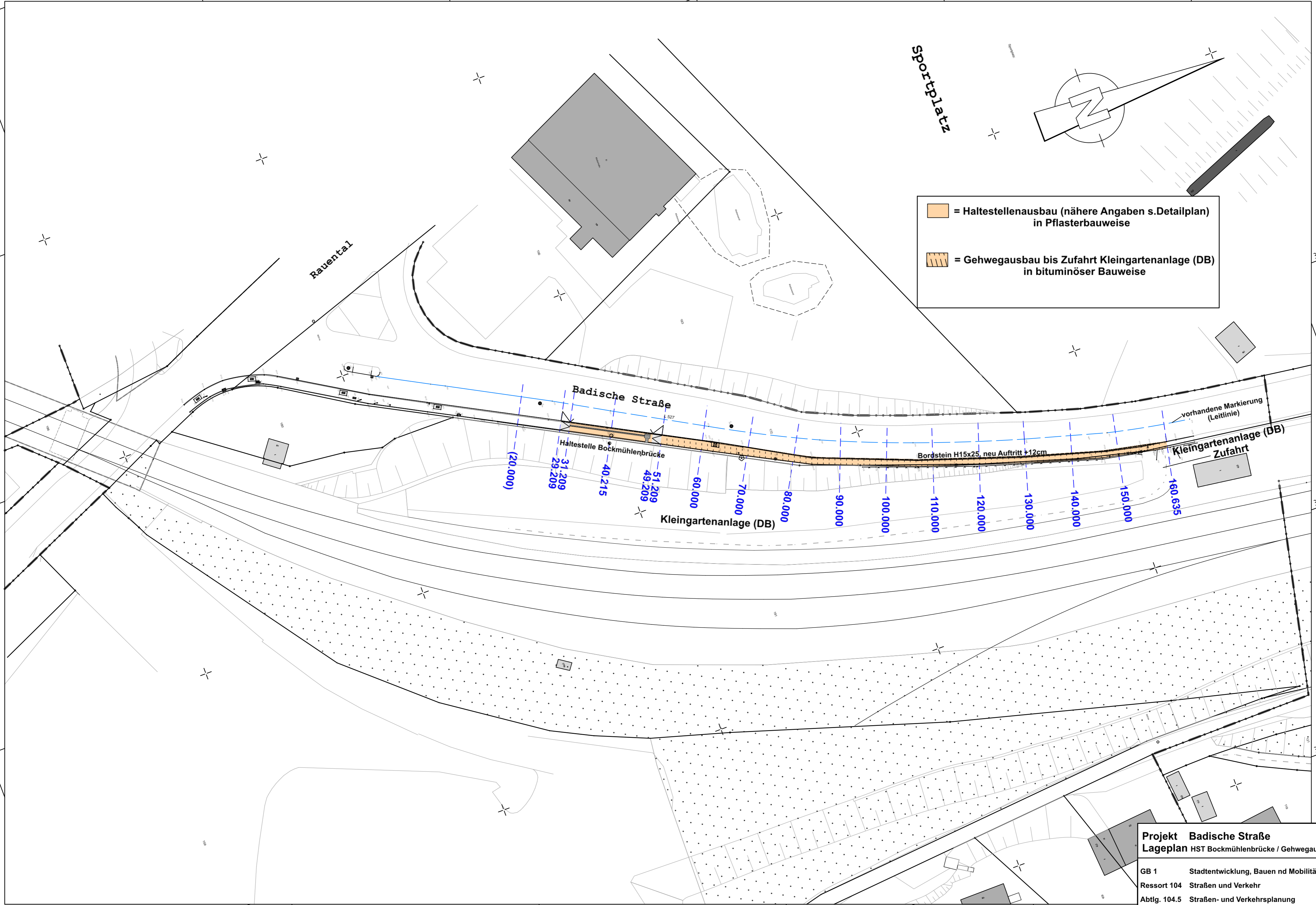


Sportplatz

Rauental

-  = Haltestellenausbau (nähere Angaben s.Detailplan) in Pflasterbauweise
-  = Gehwegausbau bis Zufahrt Kleingartenanlage (DB) in bituminöser Bauweise



Projekt Badische Straße
Lageplan HST Bockmühlenbrücke / Gehwegausbau

GB 1 Stadtentwicklung, Bauen und Mobilität
 Ressort 104 Straßen und Verkehr
 Abtfg. 104.5 Straßen- und Verkehrsplanung
 Bearbeitet Grothoff
 07.2025