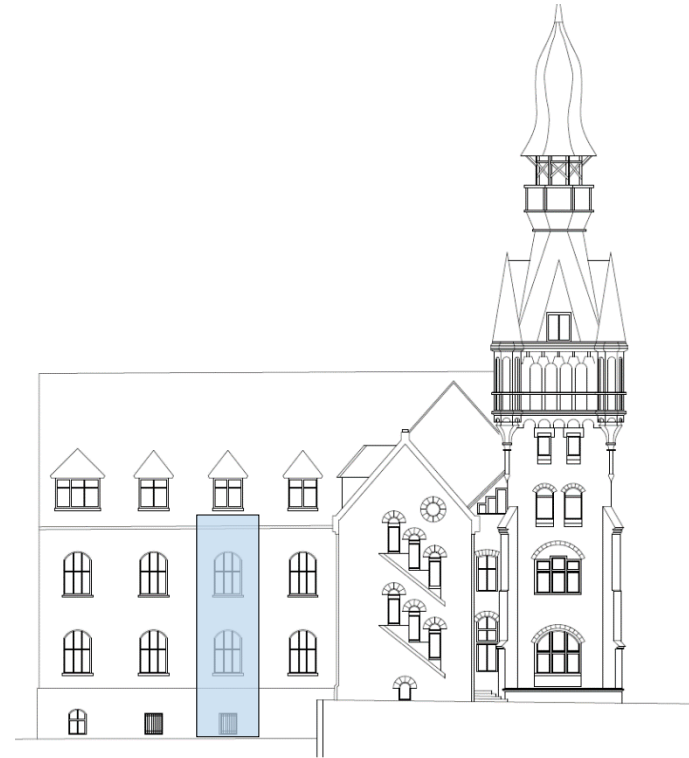


Machbarkeitsprüfung

Herstellung der Barrierefreiheit im Rathaus Vohwinkel



Machbarkeitsprüfung

Herstellung der Barrierefreiheit im Rathaus Vohwinkel

Mögliche Standorte des Aufzugs

Ergebnisse zur weiteren Prüfung

Auswirkungen auf Nutzerebene/ Nutzerbedarf

Ergebnisse nach Zustimmung der Nutzer und der unteren Denkmalbehörde

Barrierefreie WC-Anlage



Mögliche Standorte des Aufzugs



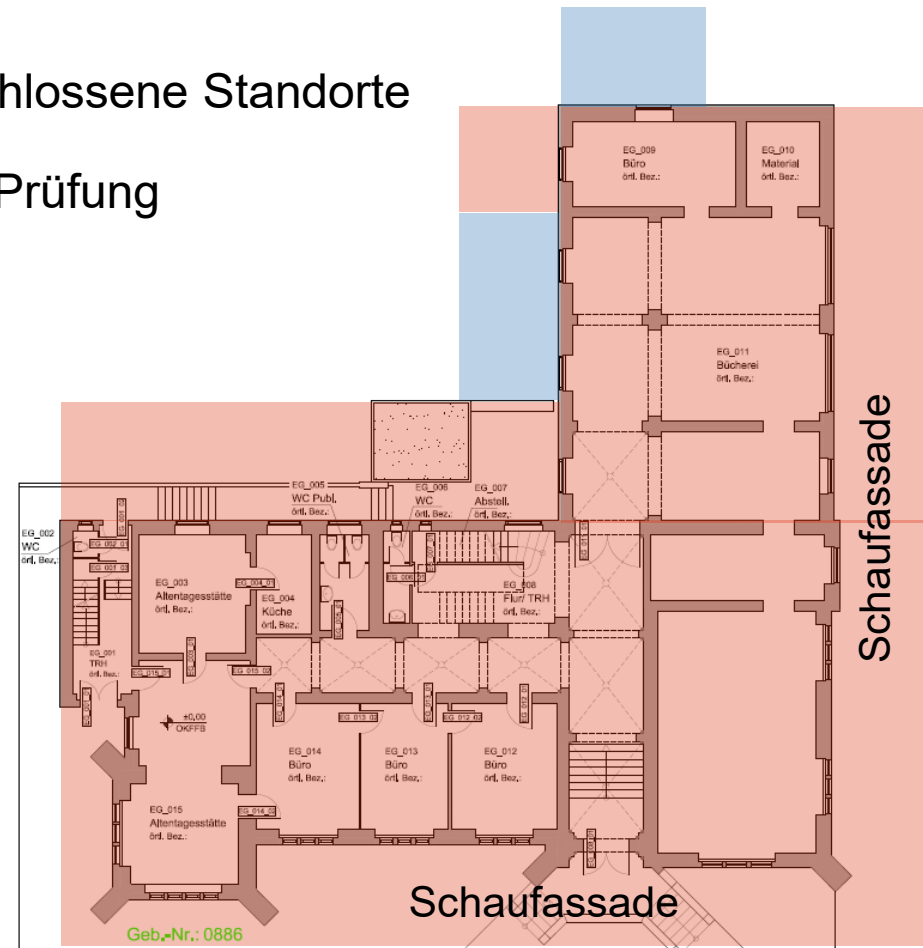
Straßenseitige Schaufassade



Rückwertiger Innenhof

 Ausgeschlossene Standorte

 Weitere Prüfung



Geb.-Nr.: 0886

BGF: Erdgeschoss
m²: 581

Ex. Grundriss EG



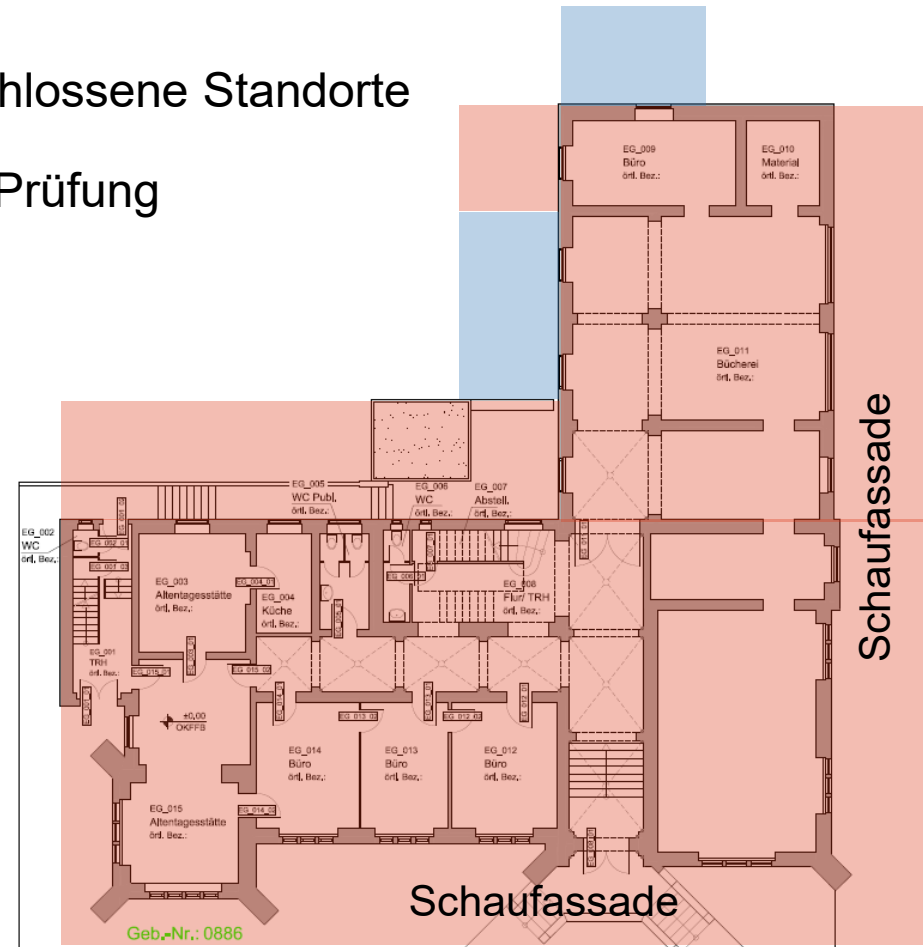


Rückwertiger Innenhof



 Ausgeschlossene Standorte

 Weitere Prüfung



Geb.-Nr.: 0886

BGF: Erdgeschoss

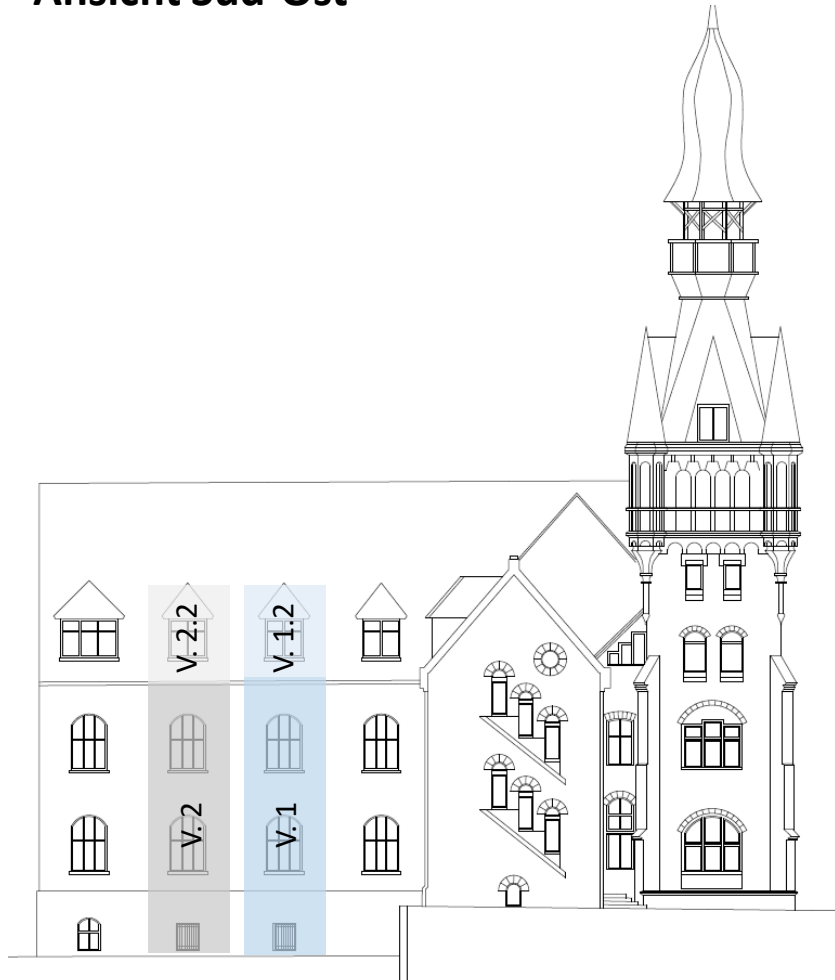
m²: 581

Ex. Grundriss EG

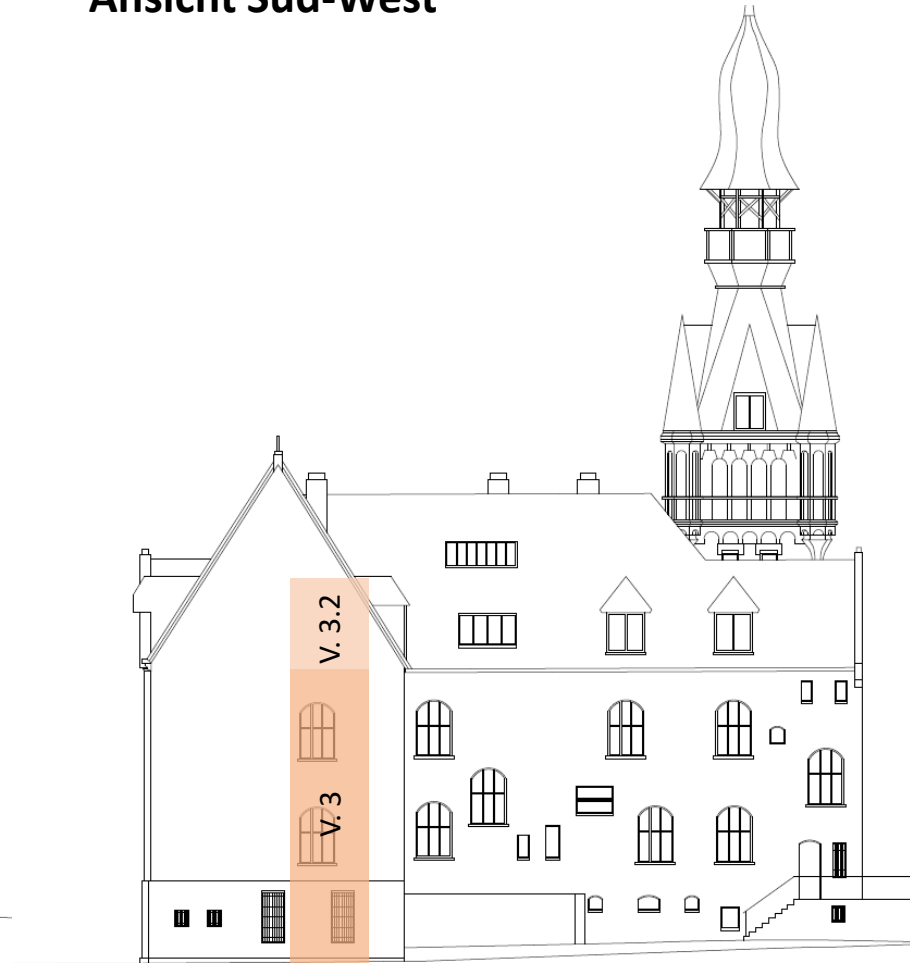


Ergebnisse zur weiteren Prüfung

Ansicht Süd-Ost



Ansicht Süd-West

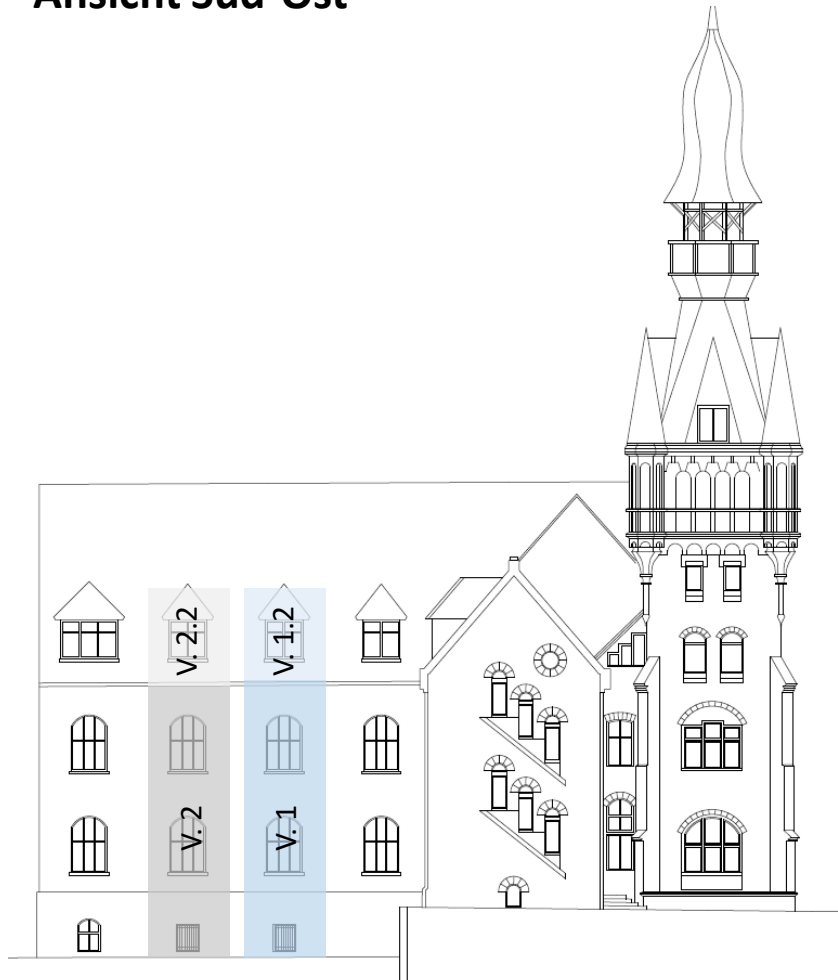


Auswirkungen auf Nutzerebene/ Nutzerbedarf

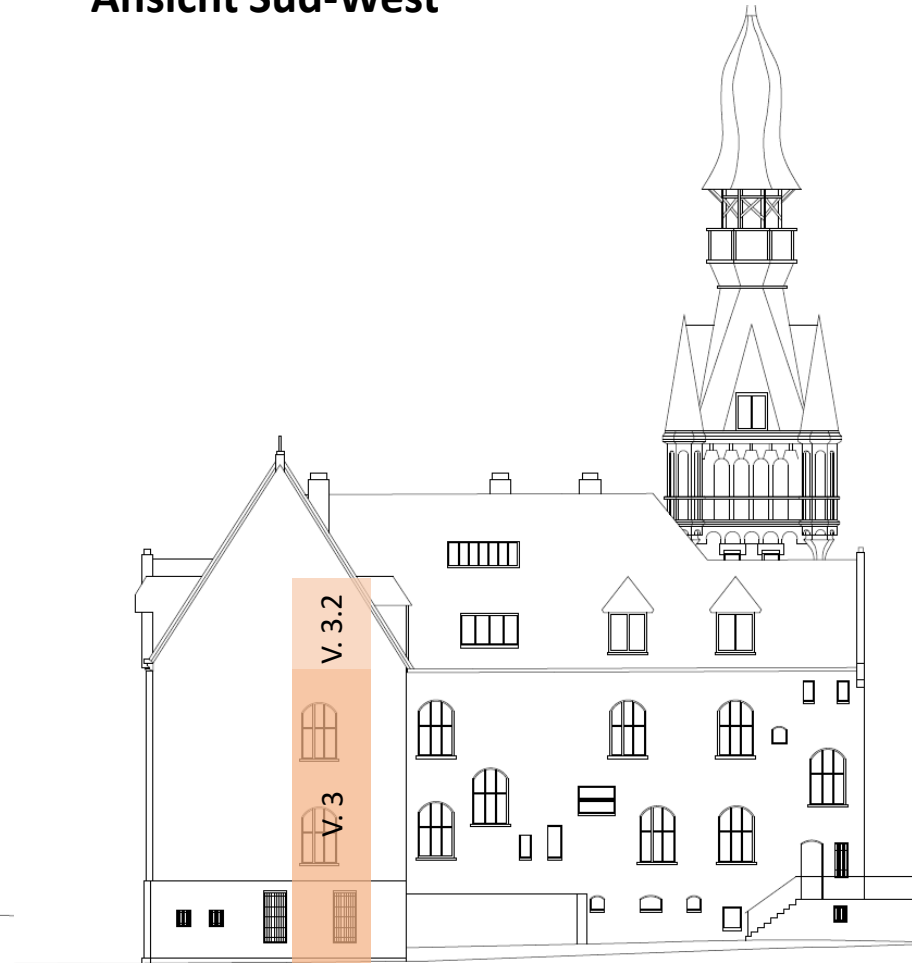
- Sonne e.V.
- Stadtbibliothek
- Bezirksvertretung
 - Bürgeramt
- FF Vohwinkel



Ansicht Süd-Ost



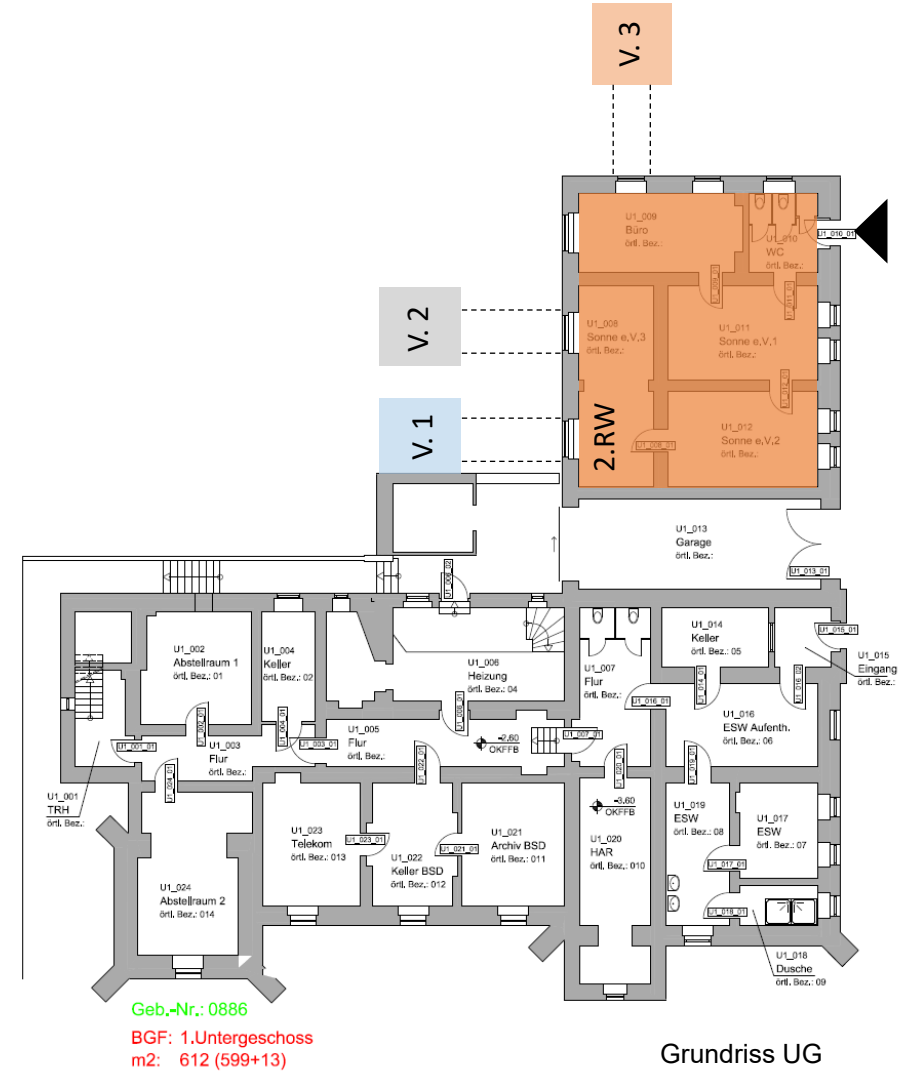
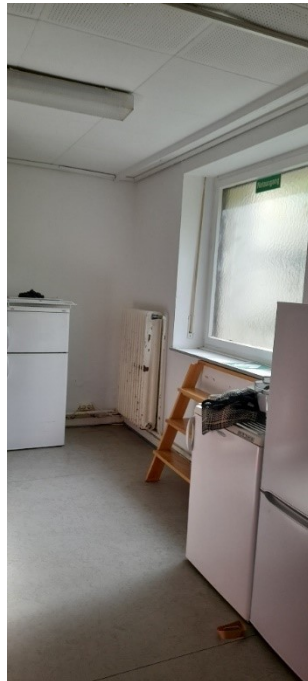
Ansicht Süd-West



Sonne e.V.

- Barrierefreier Zugang vorhanden
- Erhalt eines 2. RW

Bestandsfotos



Stadtbibliothek

- Bedarf an barrierefreiem Zugang vorhanden
- Positionierung hat Auswirkungen auf Nutzung



Bezirksvertretung

- Bedarf an barrierefreiem Zugang vorhanden
- Positionierung hat Auswirkungen auf Nutzung



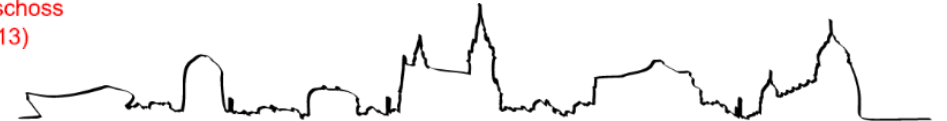
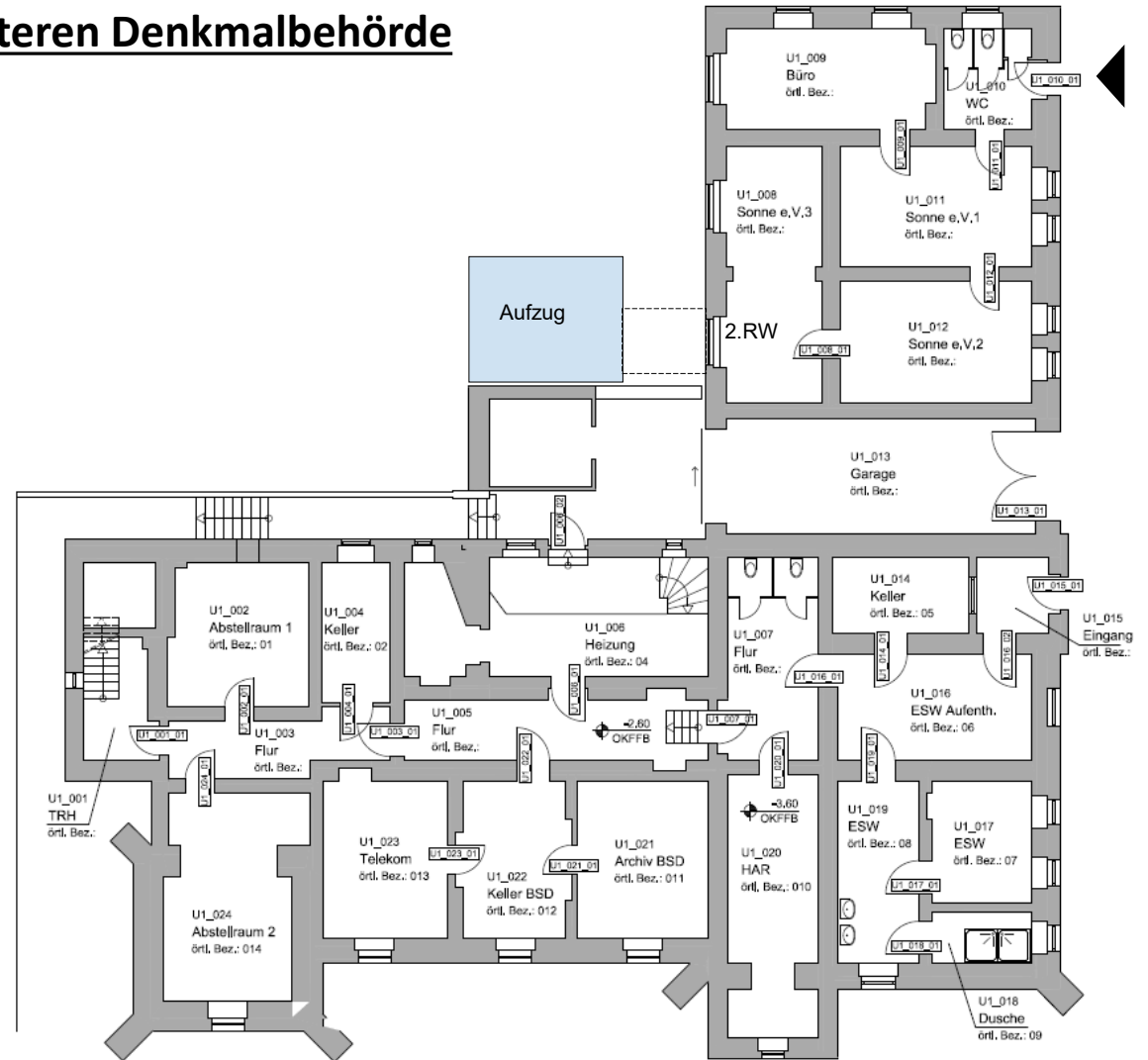
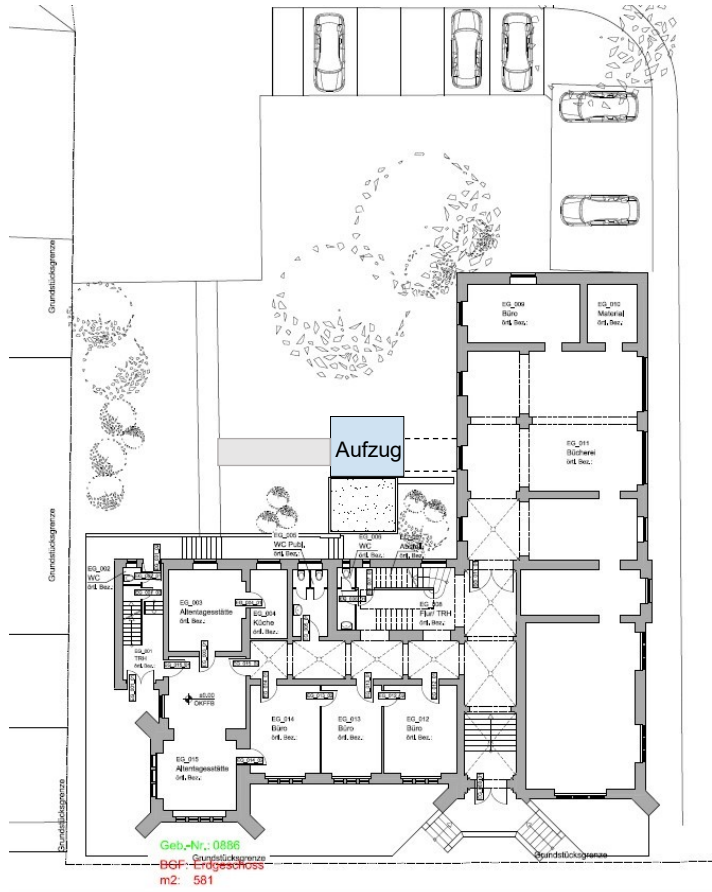
Bürgeramt

- Bedarf an barrierefreiem Zugang vorhanden
- Positionierung hat keine Auswirkungen auf Nutzung



Ergebnisse nach Zustimmung der Nutzer und der Unteren Denkmalbehörde

Ergebnis Erschließung/ Untergeschoss



Ergebnis Erdgeschoss

- Notwendige öffentliche Erschließung im Innenraum nimmt in dieser Variante am wenigsten Nutzfläche der Bibliothek in Anspruch

Bestand

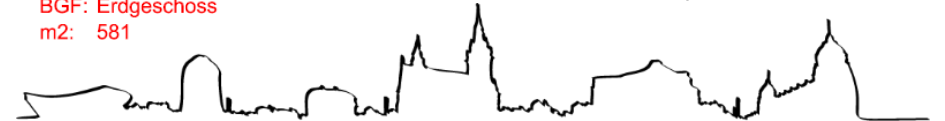


Möglichkeiten der Öffnungsschließung



Geb.-Nr.: 0886

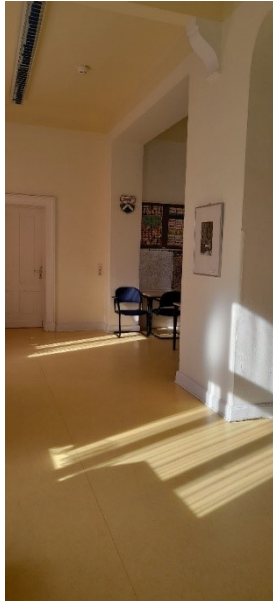
BGF: Erdgeschoss
m2: 581



Ergebnis 1.Obergeschoss

- Notwendige öffentliche Erschließung im Innenraum nimmt in dieser Variante am wenigsten Nutzfläche in Anspruch
- Schiebetüren erlauben eine maximale Nutzung bei Sitzungen
- Entstehender Eckbereich kann zu Protokollzwecken genutzt werden

Bestand



Möglichkeiten der Öffnungsschließung



Geb.-Nr.: 0886

BGF: 1.Obergeschoss

m2: 580



Barrierefreie WC-Anlage

- Derzeitiges Büro des Bürgeramtes weist Leerstand auf
- Größe des Raumes ermöglicht neben einem barrierefreiem WC auch eine Wickelmöglichkeit

