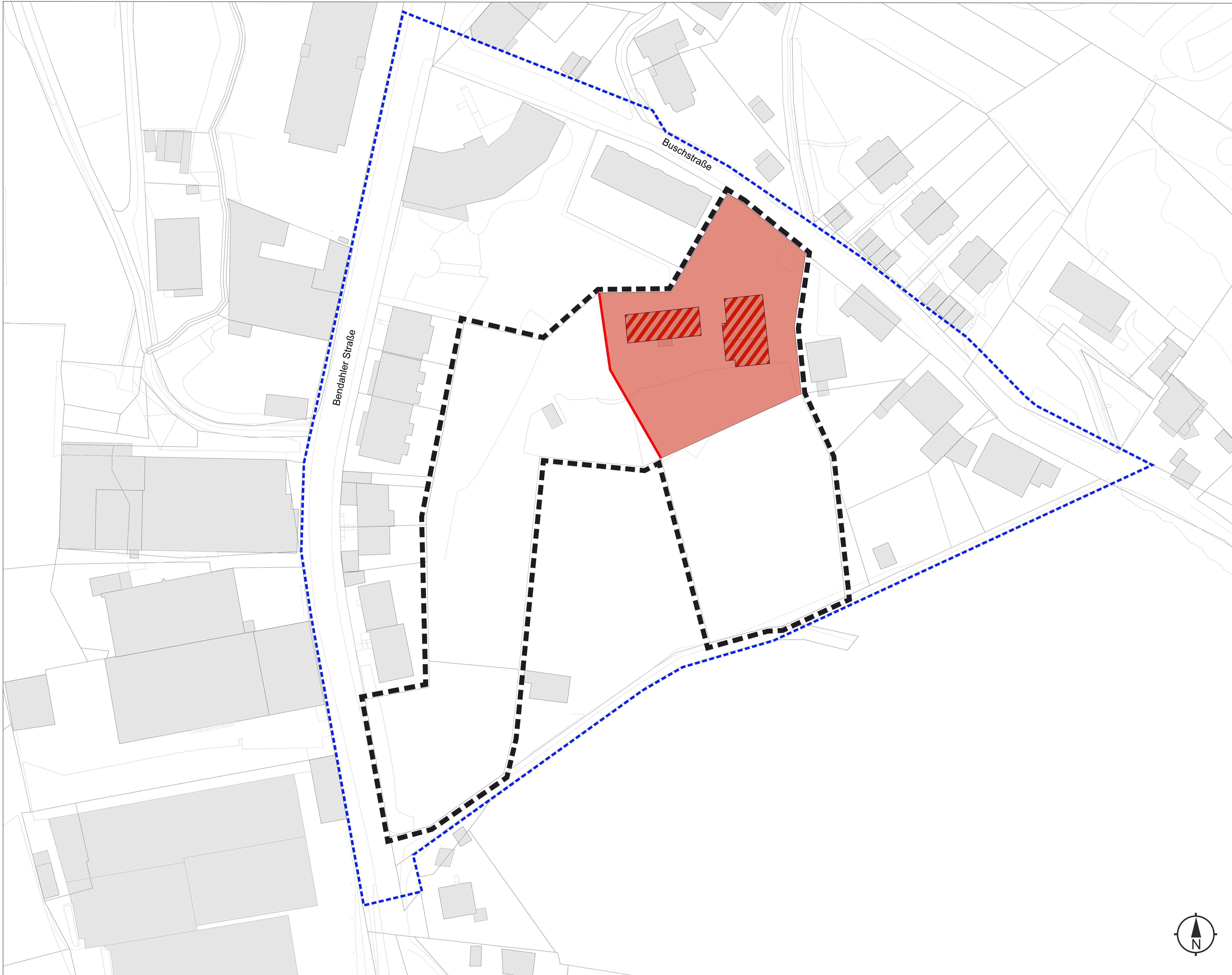
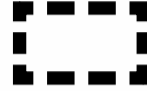






# Lageplan Buschstraße



-  Städtische Liegenschaft
-  B-Plan 1016
-  geplante Teilung
-  wohnbauliche Nutzung
-  Umnutzung im Bestand

## IMPRESSUM

Herausgeber: Oberbürgermeister der Stadt Wuppertal  
Geschäftsbereich Stadtentwicklung,  
Bauen und Mobilität

Bearbeitung: Ressort Stadtentwicklung und Städtebau  
gez.: Neuguth

Layout: Ressort Vermessung, Katasteramt und  
Geodaten

Kartengrundlage: Alkis\_2025

Datenstand: 07.05.2025

Maßstab: 

