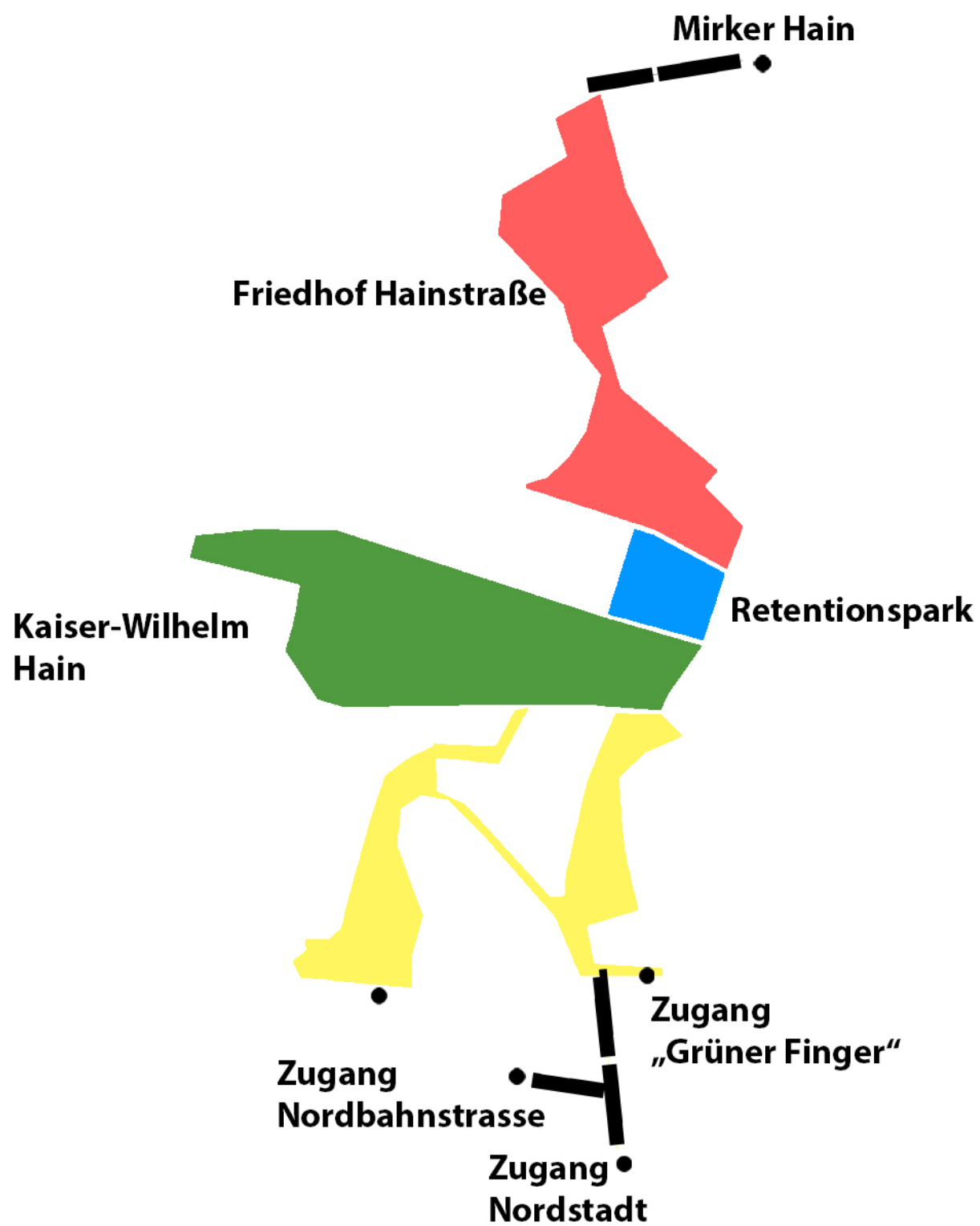
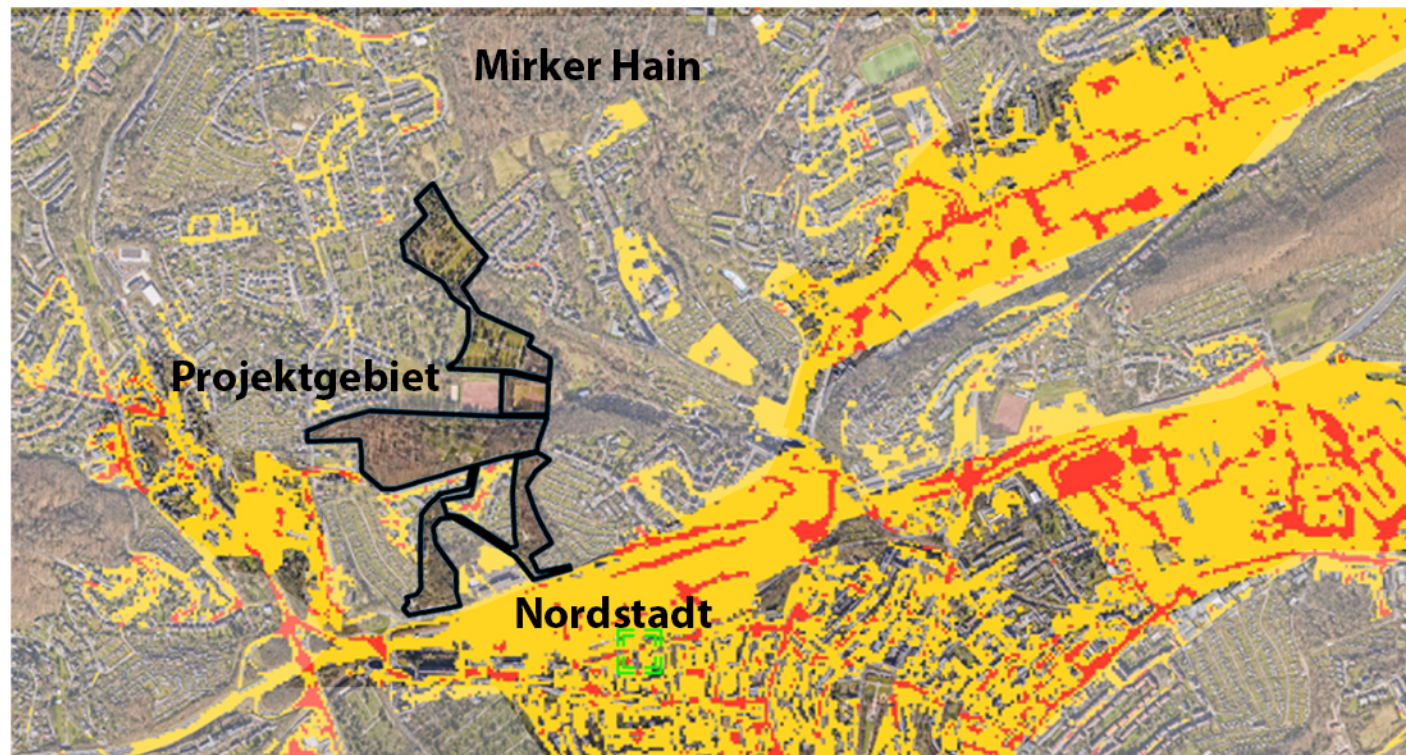


Klimasituation Plan 2
Wuppertaler Klimagipfel
- es geht steil bergauf -

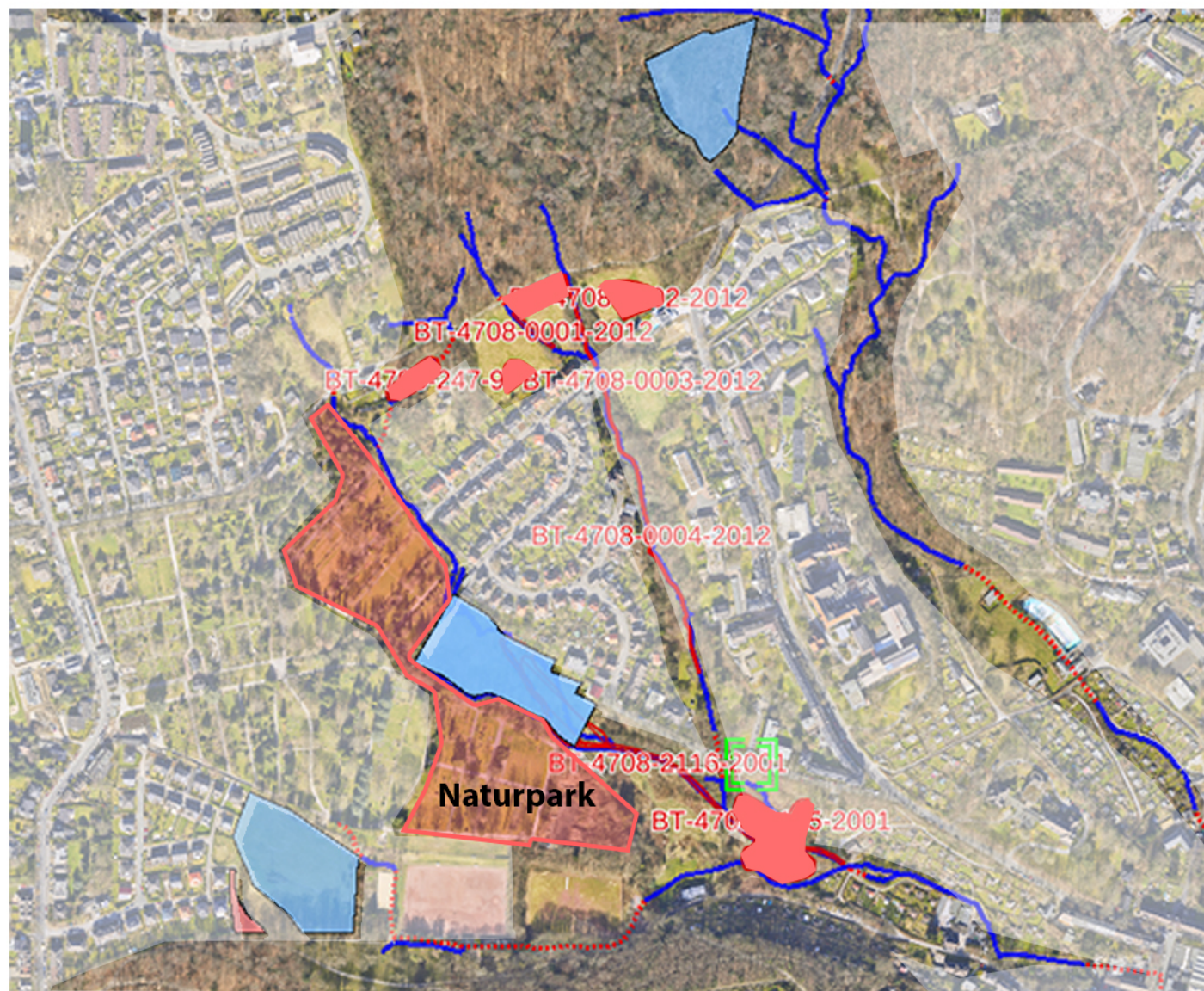


Hitzbelastungskarte (rot) --> Naherlungsräume ausbauen!

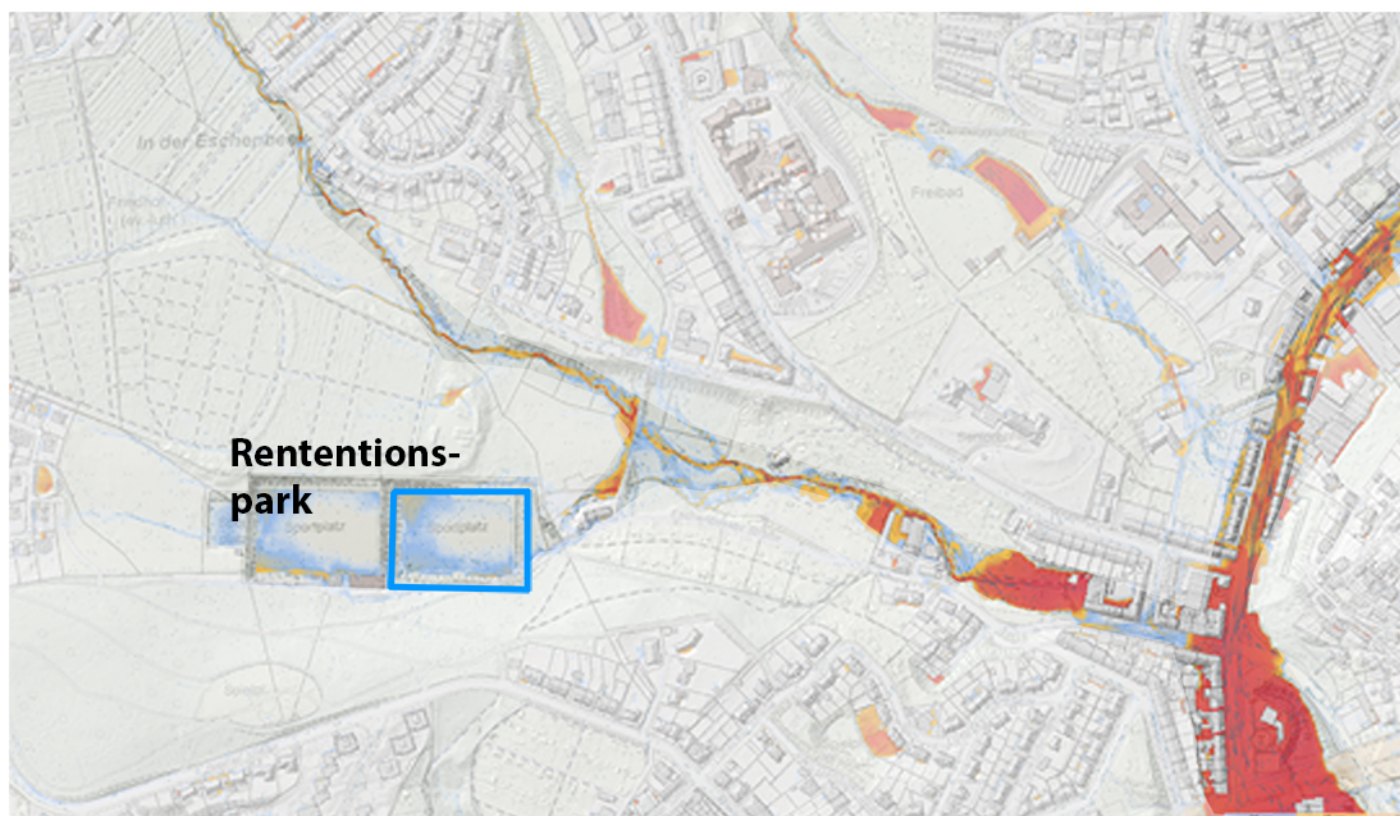


Biotopvernetzung --> Biodiversität schaffen!

Darstellung der bestehenden gesetzlich geschützten Biotope (rot), der Quellen und Gewässerverläufe (dunkelblau) sowie der bestehenden Kompensationsflächen (hellblau)



Starkregenkarte --> Retentionsflächen stärken!



Bodenkarte - Trockenheit (rot) --> Anpassung

