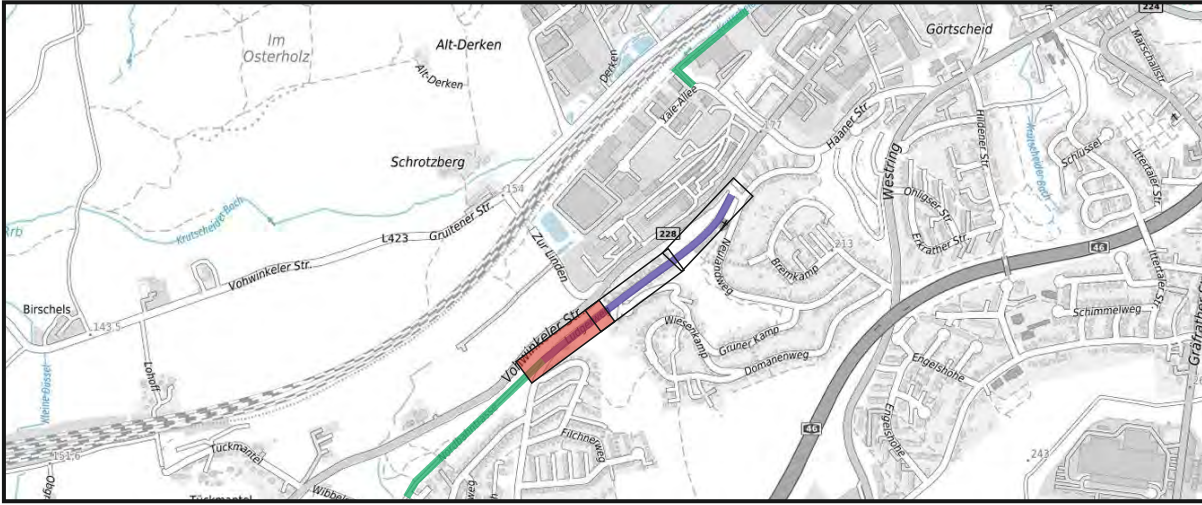


- Legende Verkehrszeichen:**
- VZ 244.1
 - VZ 244.2
 - VZ Zusatz „KFZ frei“
 - VZ 274.1
 - VZ 290.1
 - VZ 290.2
 - VZ 1053-30
 - Warnbake rot/weiß
 - Sinnbild Fahrrad 1,0x1,3m
 - Piktogramm 3x2m
 - Piktogramm 0,9x1,3m Fahrrad mit Richtungspfeilen

- Legende:**
- vorh. Überfahrten
 - Flächenmarkierung Rot
 - Flächen Radbügel
 - Parken
 - vorh. Blumenkübel entfernen
 - Schildermast / Pfosten
- Hinweise:**
 Beschilderungen (VZ 112+138+283+286+Baken) innerhalb der Fahrradstraße entfernen
 Straßenabläufe prüfen und „längs“ gegen „diagonal“ tauschen



Index	Änderung	Datum	erstellt	gesehen

Bauherr: Wuppertal Ressort Straßen und Verkehr, Abteilung 104.5 - Straßen- und Verkehrsplanung Stadt Wuppertal, Johannes-Rau-Platz 1, 42275 Wuppertal	bearbeitet/erstellt: 2024 / Leiendecker gesehen: 2024 / Stüben-Lierzer	gesehen: 2024 / Dr. Betz
--------------------------------------------------------------------------------------------------------------------------------------------------------------------------	---------------------------------------------------------------------------------	-----------------------------

Ausfertigung: (....) Anlage: (....)

Geschäftsbereich 1 - Stadtentwicklung, Bauen und Mobilität
Ressort Straßen und Verkehr

Abteilung 104.52 Zur Ausführung genehmigt:	Abteilung 104.11 Anordnungs-Nr.: Die vorbezeichnete Maßnahme wird hiermit gem. § 45 (3) StVO angeordnet. Ich bitte die Maßnahme nach § 45 (5) StVO zu veranlassen. an 104. ... M.d.B. um Rückmeldung des Ausführungsdatums	Abteilung 104.3 Wuppertal, den
------------------------------------------------------	-----------------------------------------------------------------------------------------------------------------------------------------------------------------------------------------------------------------------------------------------	------------------------------------------------

Projekt:
Ludgerweg
Fahrradstraße zwischen Nordbahntrasse und Vohwinkel Straße

Planart:
Lageplan 01/03 Maßstab: **1:250**

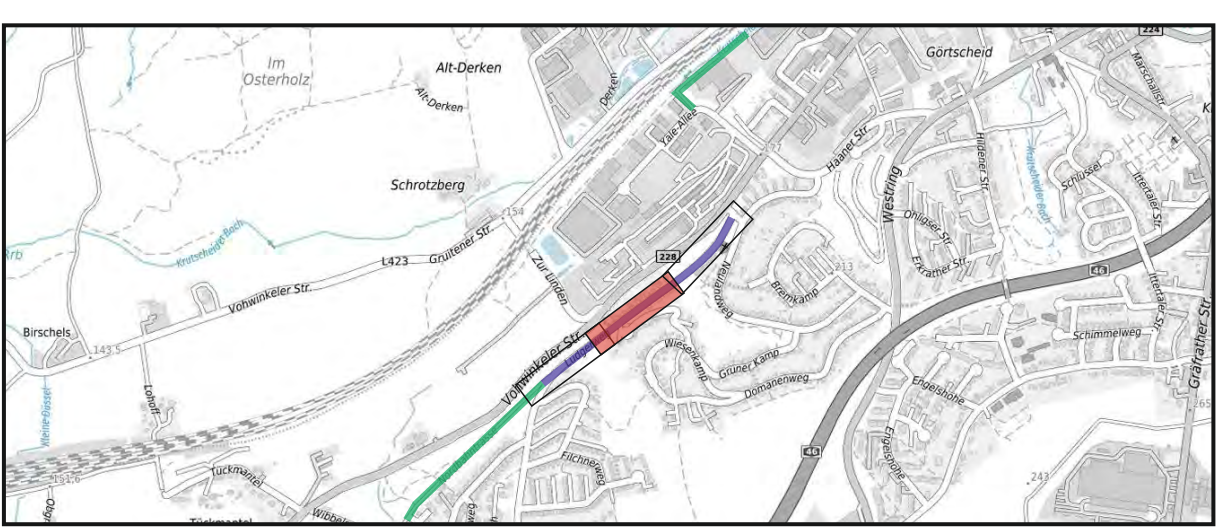
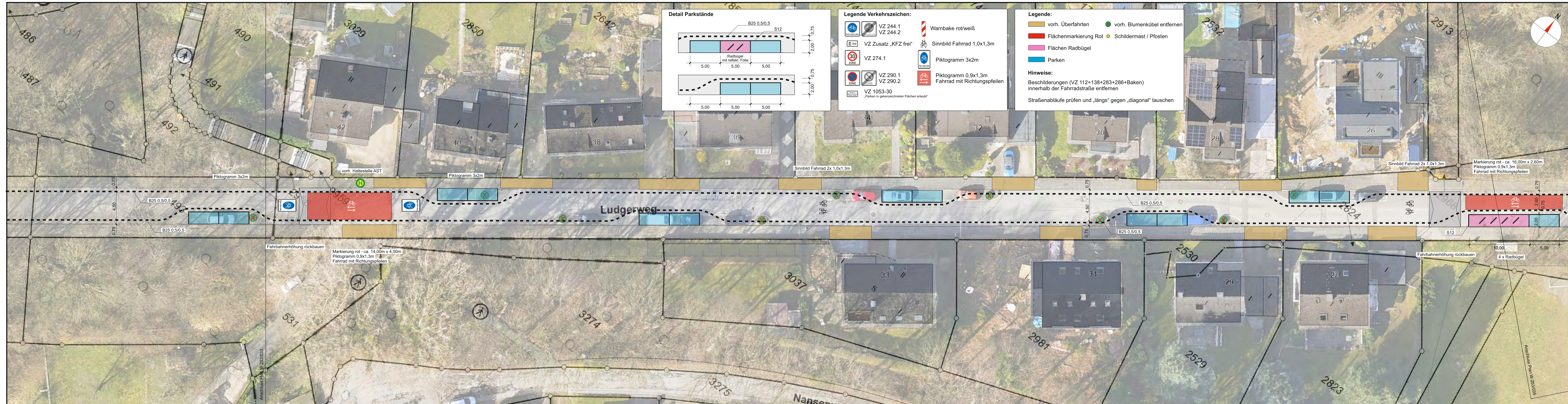
Bemerkung:
Weitergabe sowie Vervielfältigung dieser Unterlage, Verwertung und Mitteilung ihres Inhalts ist nicht gestattet, soweit nicht ausdrücklich zugestanden. Zuwiderhandlungen verpflichten zu Schadensersatz. Alle Rechte vorbehalten.

Geodätische Grundlagen:
Lagefestpunktfeld: Netz 77
Höhenfestpunktfeld: NHN-Höhen

Auftragsnummer 102.01

W-253/033

ENTWURF



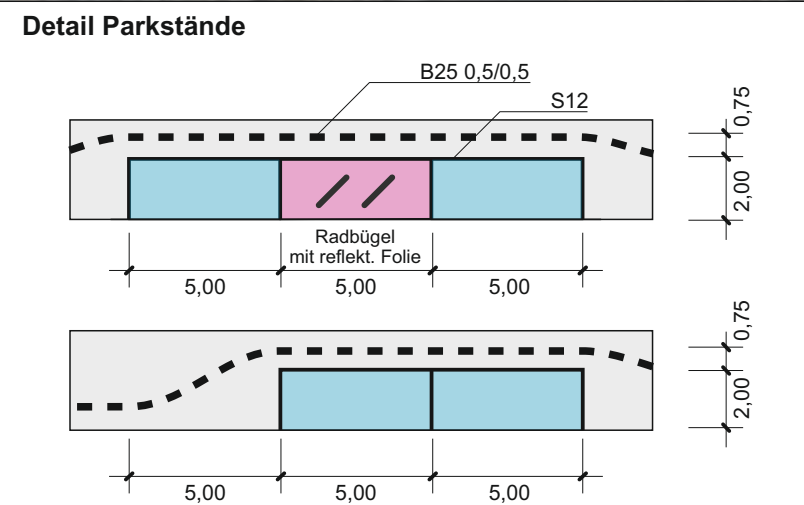
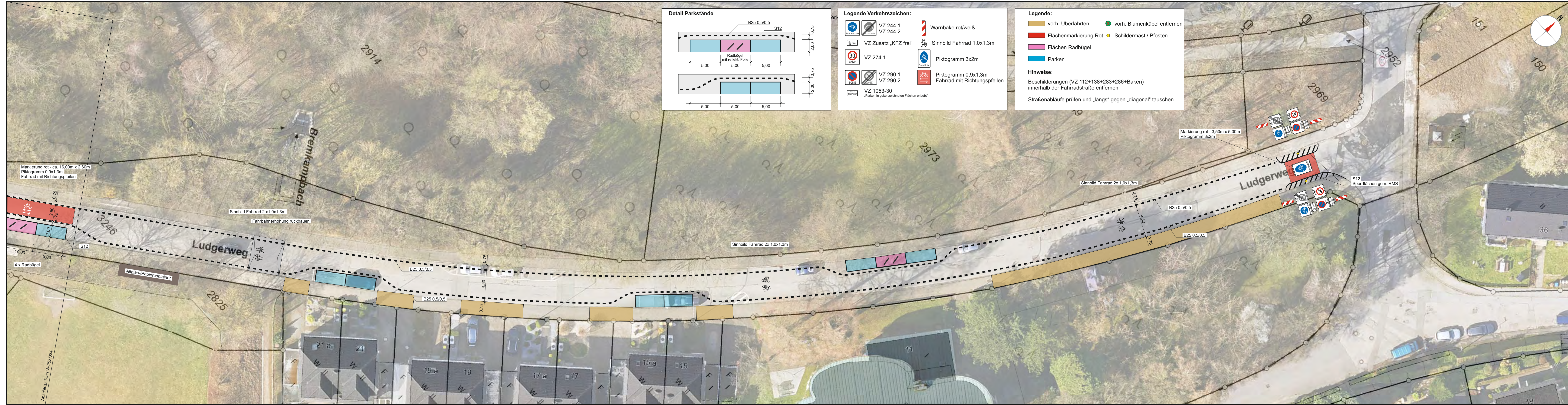
Index	Änderung	Datum	erstellt	gesehen

Bauherr:	bearbeitet/erstellt:
Wuppertal Ressort Straßen und Verkehr, Abteilung 104.5 - Straßen- und Verkehrsplanung Stadt Wuppertal, Johannes-Rau-Platz 1, 42275 Wuppertal	2024 / Leiendecker gesehen: 2024 / Stüben-Lierzer
gesehen:	gesehen:
2024 / Dr. Betz	2024 / Dr. Betz

Ausfertigung: (....) Anlage: (....)		
Geschäftsbereich 1 - Stadtentwicklung, Bauen und Mobilität		
Ressort Straßen und Verkehr		
Abteilung 104.52 Zur Ausführung genehmigt:	Abteilung 104.11 Anordnungs-Nr.: Die vorbezeichnete Maßnahme wird hiermit gem. § 45 (3) StVO angeordnet. Ich bitte die Maßnahme nach § 45 (5) StVO zu veranlassen. an 104. ... M.d.B. um Rückmeldung des Ausführungsdatums	Abteilung 104.3
Wuppertal, den	Wuppertal, den	Wuppertal, den

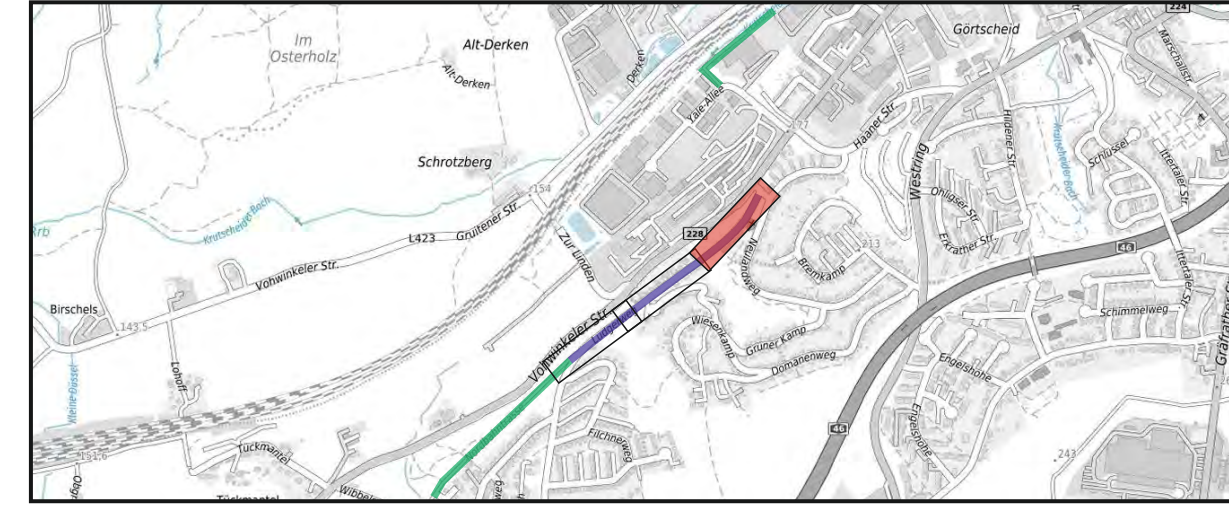
Projekt:	Ludgerweg Fahrradstraße zwischen Nordbahntrasse und Vohwinkel Straße	
Planart:	Lageplan 02/03	Maßstab: 1:250
Bemerkung:	Weitergabe sowie Vervielfältigung dieser Unterlage, Verwertung und Mitteilung ihres Inhalts ist nicht gestattet, soweit nicht ausdrücklich zugestanden. Zuwiderhandlungen verpflichten zu Schadensersatz. Alle Rechte vorbehalten.	
Geodätische Grundlagen:	Lagefestpunktfeld: Netz 77	Höhenfestpunktfeld: NHN-Höhen
Auftragsnummer 102.01		W-253/034

ENTWURF



- Legende Verkehrszeichen:**
- VZ 244.1, VZ 244.2: Fahrradverkehrszeichen
 - VZ Zusatz „KFZ frei“: Zeichen für Kfz-frei
 - VZ 274.1: 30 km/h Zone
 - VZ 290.1, VZ 290.2: Verkehrszeichen für Radfahrer
 - VZ 1053-30: „Parken in gekennzeichneten Flächen erlaubt“
 - Warnbake rot/weiß: Warnbake
 - Sinnbild Fahrrad 1,0x1,3m: Sinnbild für Radfahrer
 - Piktogramm 3x2m: Piktogramm für Radfahrer
 - Piktogramm 0,9x1,3m Fahrrad mit Richtungspfeilen: Piktogramm für Radfahrer mit Pfeilen

- Legende:**
- vorh. Überfahrten: Gelbe Flächen
 - Flächenmarkierung Rot: Rote Flächen
 - Flächen Radbügel: Rosa Flächen
 - Parken: Blaue Flächen
 - vorh. Blumenkübel entfernen: Grün mit Kreis
 - Schildermast / Pfosten: Gelber Kreis
- Hinweise:**
 Beschilderungen (VZ 112+138+283+286+Baken) innerhalb der Fahrradstraße entfernen
 Straßenabläufe prüfen und „längs“ gegen „diagonal“ tauschen



Index	Änderung	Datum	erstellt	gesehen

Bauherr: Wuppertal Ressort Straßen und Verkehr, Abteilung 104.5 - Straßen- und Verkehrsplanung Stadt Wuppertal, Johannes-Rau-Platz 1, 42275 Wuppertal	bearbeitet/erstellt: 2024 / Leienhecker gesehen: 2024 / Stüben-Lierzer	gesehen: 2024 / Dr. Betz
--------------------------------------------------------------------------------------------------------------------------------------------------------------------------	---------------------------------------------------------------------------------	-----------------------------

Ausfertigung: (....) Anlage: (....)

Geschäftsbereich 1 - Stadtentwicklung, Bauen und Mobilität
Ressort Straßen und Verkehr

Abteilung 104.52: Zur Ausführung genehmigt

Abteilung 104.11: Anordnungs-Nr. Die vorbezeichnete Maßnahme wird hiermit gem. § 45 (3) StVO angeordnet. Ich bitte die Maßnahme nach § 45 (5) StVO zu veranlassen.
 an 104. ... M.d.B. um Rückmeldung des Ausführungsdatums

Abteilung 104.3: Wuppertal, den

Projekt:
Ludgerweg
Fahrradstraße zwischen Nordbahntrasse und Vohwinkel Straße

Planart:
Lageplan 03/03 Maßstab: **1:250**

Bemerkung:
Weitergabe sowie Vervielfältigung dieser Unterlage, Verwertung und Mitteilung ihres Inhalts ist nicht gestattet, soweit nicht ausdrücklich zugestanden. Zuwiderhandlungen verpflichten zu Schadensersatz. Alle Rechte vorbehalten.

Geodätische Grundlagen:
Lagefestpunktfeld: Netz 77
Höhenfestpunktfeld: NHN-Höhen

Auftragsnummer 102.01

W-253/035

ENTWURF