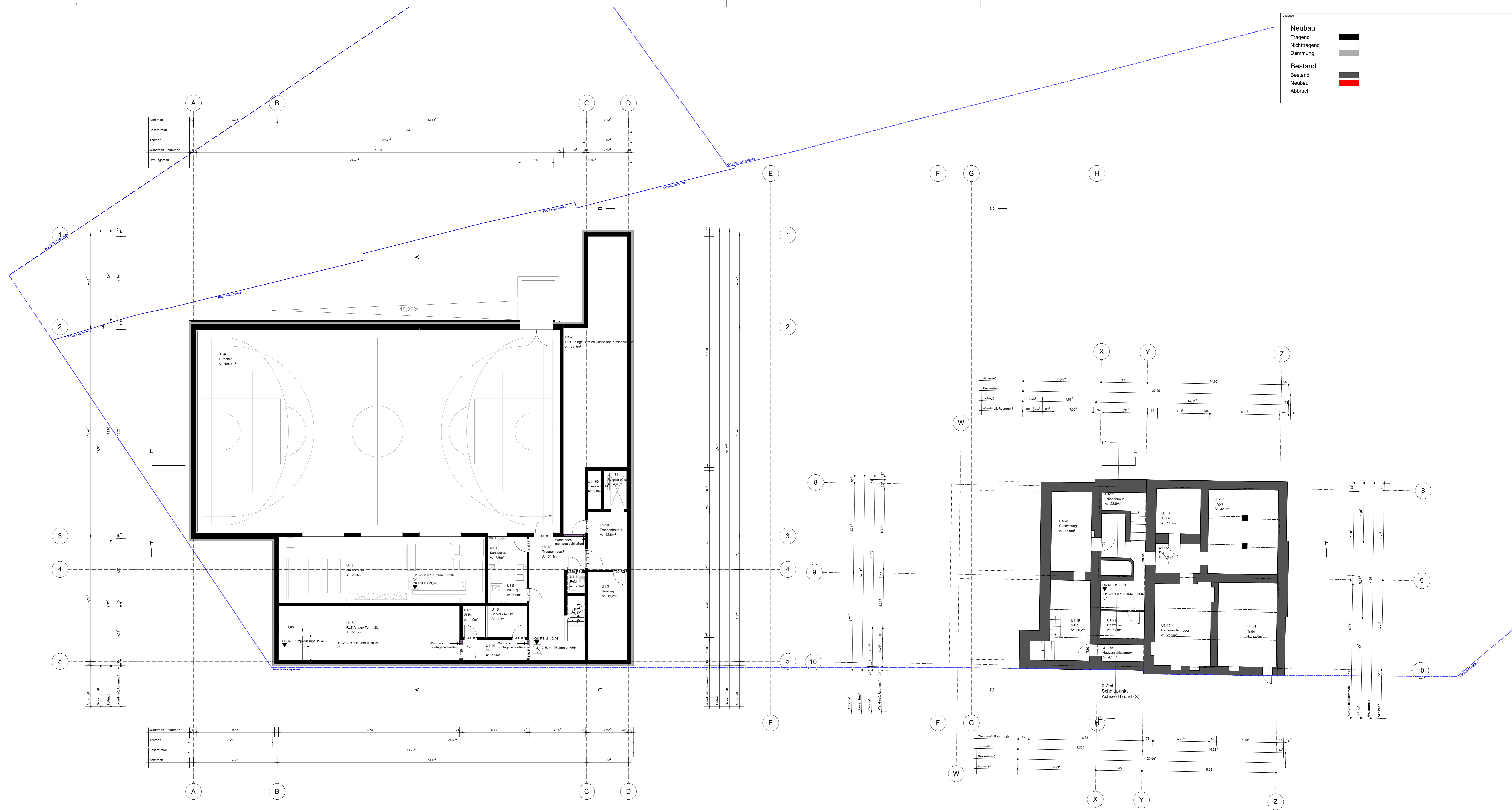


Legende

- Neubau
- Tragend
- Nichttragend
- Dämmung
- Bestand
- Bestand
- Neubau
- Abbruch



Index	Datum	Änderung	ge
D	03.02.2025	Abchluss Entwurfsplanung	dsl
C	15.01.2025	Bauvoranfrage	dsl
B	15.11.2024	Übernahme Tragwerksplanung LP3 und Brandschutz LP2	dsl
A	01.11.2024	Plan erstellt	dsl

GMW
Gebäudemanagement
der Stadt Wuppertal

Lise-Meiner-Str. 15-25 42119 Wuppertal

Projekt:
Grundschule Eichenstraße
Eichenstraße 59, 42283 Wuppertal
Gemarkung Barmen Flur 325 Flurstück 81

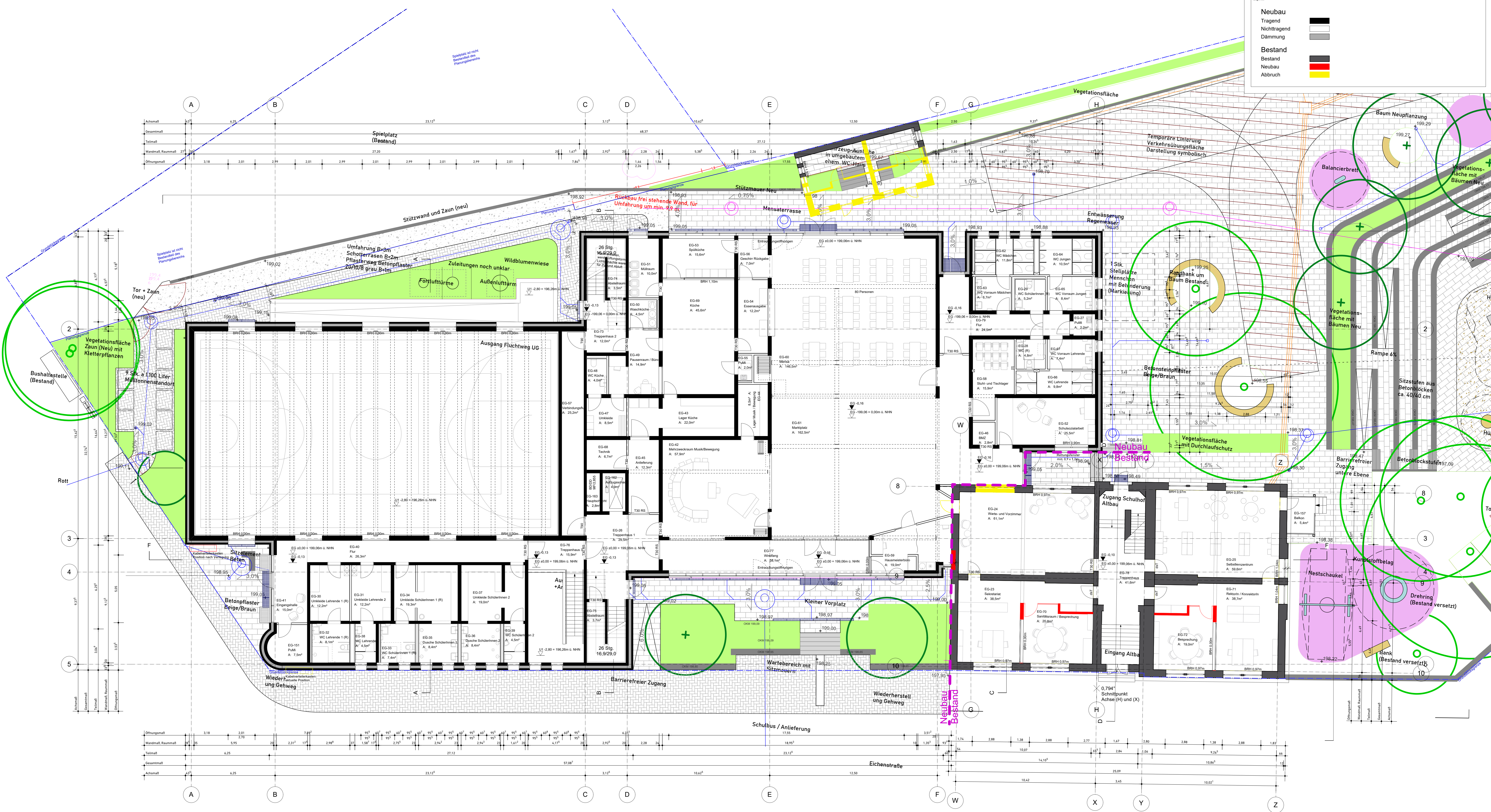
Planname:
Grundriss Untergeschoss

Entwurf/Planer:
raumwerk Gesellschaft für Architektur und Stadtplanung mbH
Dipl.-Ing. Architekt BDA Jon Prongel
Fürstenwall 74, 40219 Düsseldorf
Tel.: 069 133 842 40

Produktion/Anlage:
Datum: 03.02.25
Maststab: 1:100
Blatt: die
Blattgröße: DIN A0
Blattnummer: S 1234 0001
Dateiname: M-17-00070_250203_0228_AEG_U1.dwg
Blatt Nr.: 1

Legende

- Neubau
- Tragend
- Nichttragend
- Dämmung
- Bestand
- Bestand
- Neubau
- Abbruch



D	03.02.2025	Abchluss Entwurfsplanung	dsl
C	15.01.2025	Bauvoranfrage	dsl
B	15.11.2024	Übernahme Tragwerksplanung LP3 und Brandschutz LP2	dsl
A	01.11.2024	Plan erstellt (Landschaftsplanung Stand LP2 16.10.2024)	dsl
Index	Datum	Anliegen	gr

GMW
Gebäude-Management
der Stadt Wuppertal
Lise-Meiter-Str. 15-25 42119 Wuppertal

Projekt:
Grundschule Eichenstraße
Eichenstraße 59, 42283 Wuppertal
Gemarkung Barmen Flur 325 Flurstück 81

Planname:
Grundriss Erdgeschoss

Entwurf/Planung:
raumwerk Gesellschaft für Architektur und Stadtplanung mbH
Dipl.-Ing. Architekt BDA Jon Prongel
Fürstenwall 74, 40219 Düsseldorf
Tel.: 069 133 842 40

Produktionsangabe:
Datum: 03.02.25 1:100 die DIN A0 S 1234 0001 M-17-00070_250203_0228_AEG_EG.dwg Blatt Nr. 1

Legende

- Neubau
- Tragend
- Nichttragend
- Dämmung
- Bestand
- Bestand
- Neubau
- Abbruch



E	01.04.2025	Anpassung Leihkloche und Garderobe	dsl
D	03.02.2025	Abschluss Entwurfsplanung	dsl
C	15.01.2025	Bauvoranfrage	dsl
B	15.11.2024	Übernahme Tragwerksplanung LP3 und Brandschutz LP2	dsl
A	01.11.2024	Plan erstellt	dsl
Index	Datum	Anmerkung	gr

GMW
 Gebäudemanagement
 der Stadt Wuppertal
 Lise-Meiter-Str. 15-25 42119 Wuppertal

Projekt:
 Grundschule Eichenstraße
 Eichenstraße 59, 42283 Wuppertal
 Gemarkung Barmen Flur 325 Flurstück 81

Planname:
 Grundriss 1.Obergeschoss

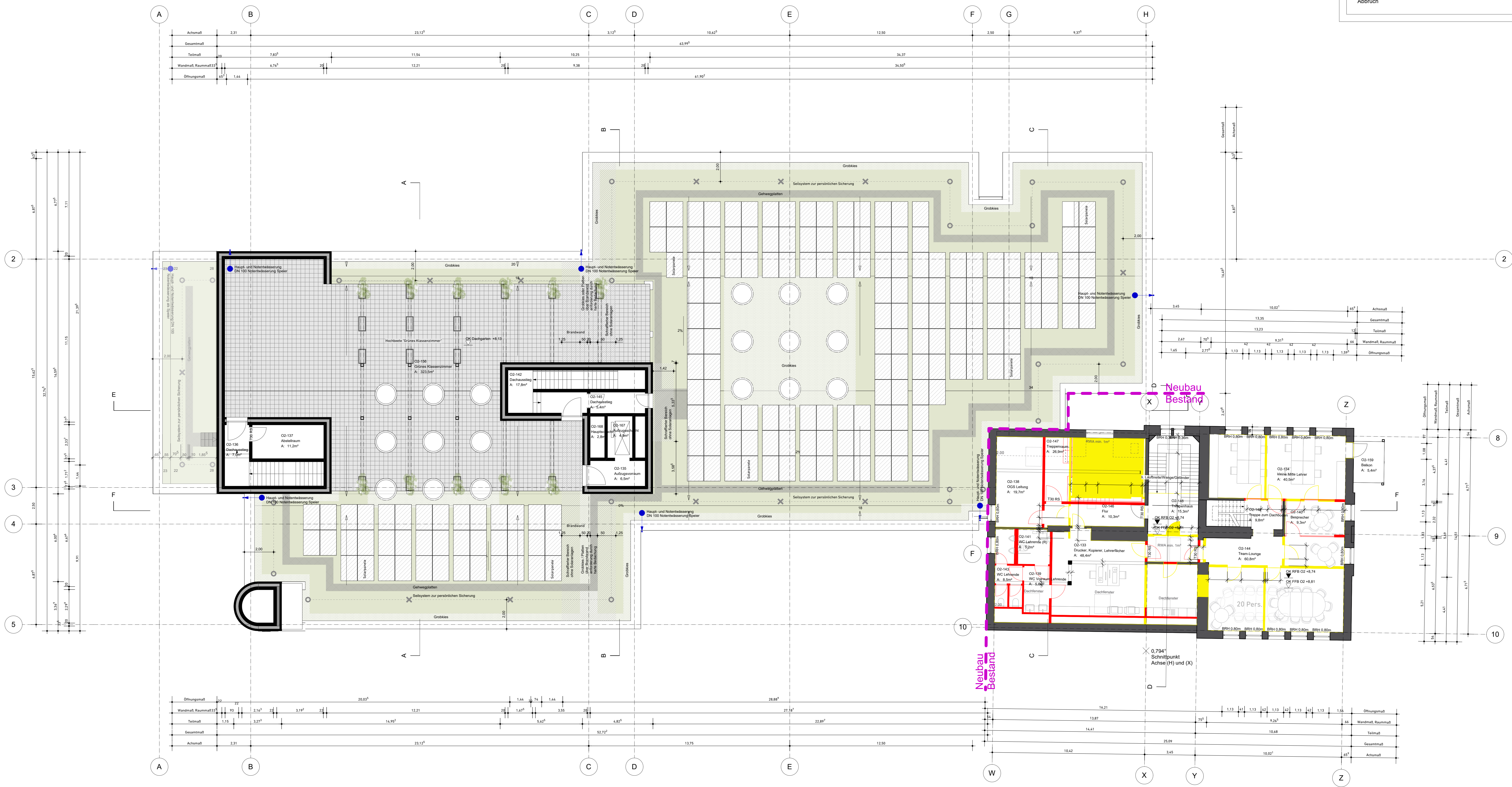
Entwurf:
 raumwerk Gesellschaft für Architektur und Stadtplanung mbH
 Dipl.-Ing. Architekt BDA Jon Prangl
 Fürstenwall 74, 40219 Düsseldorf
 Tel.: 069 133 842 40

Problemlösung:

Datum	Verfasser	Stapel	Skizze	Kontrolliert	Gezeichnet	Blatt Nr.
01.04.25	1:100	dsl	DIN A0	S 1234 0001	M-17-00070_250401_0228_AEG_01.dwg	1

Legende

Neubau
 Tragend: [Schraffur]
 Nichttragend: [Gitter]
 Dämmung: [Gitter]
 Bestand: [Schraffur]
 Neubau: [Rot]
 Abbruch: [Rot]



D	03.02.2025	Abchluss Entwurfsplanung	dsl
C	15.01.2025	Bauvoranfrage	dsl
B	15.11.2024	Übernahme Tragwerksplanung LP3 und Brandschutz LP2	dsl
A	01.11.2024	Plan erstellt	dsl
Index	Datum	Anmerkung	ge

GMW
 Gebäudemanagement
 der Stadt Wuppertal

Lise-Meiner-Str. 15-25 42119 Wuppertal

Projekt:
Grundschule Eichenstraße
 Eichenstraße 59, 42283 Wuppertal
 Gemarkung Barmen Flur 325 Flurstück 81

Planname:
Grundriss 2.Obergeschoss

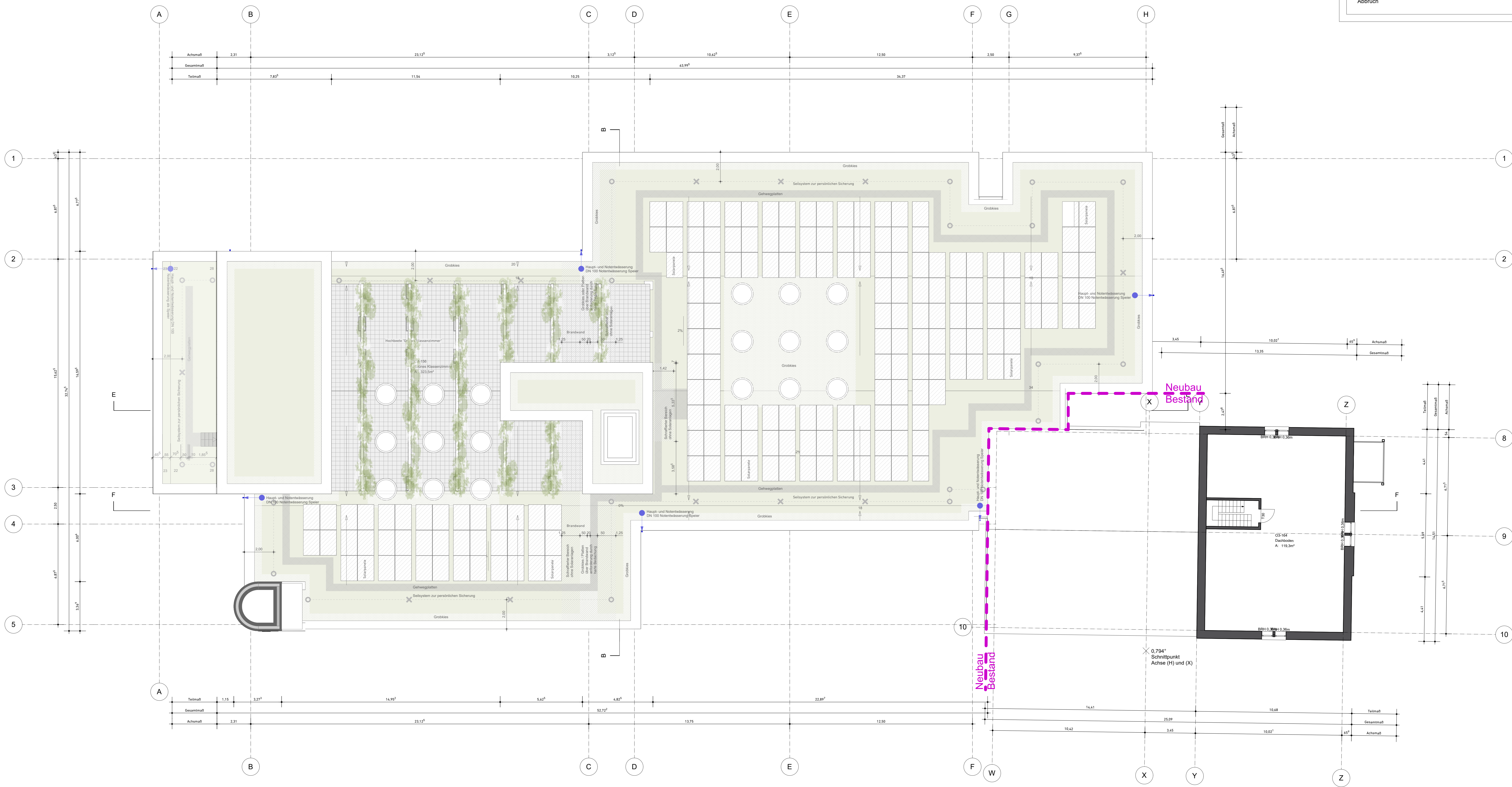
Entwurf/Verfasser:
 raumwerk Gesellschaft für Architektur und Stadtplanung mbH
 Dipl.-Ing. Architekt BDA Jon Prangl
 Fürstenwall 74, 40219 Düsseldorf
 Tel.: 069 133 842 40

Produktion:		Datum:		Umsatz:		Blatt:	
Datum:	1:100	Blatt:	die	DIN A0	S 1234 0001	Blatt:	1

Legende

Neubau
 Tragend: [Symbol]
 Nichttragend: [Symbol]
 Dämmung: [Symbol]

Bestand
 Bestand: [Symbol]
 Neubau: [Symbol]
 Abbruch: [Symbol]



D	03.02.2025	Abchluss Entwurfsplanung	dsl
C	15.01.2025	Bauvoranfrage	dsl
B	15.11.2024	Übernahme Tragwerksplanung LP3 und Brandschutz LP2	dsl
A	01.11.2024	Plan erstellt	dsl
Index	Datum	Anmerkung	ge

GMW
 Gebäudemanagement
 der Stadt Wuppertal

Lise-Meiner-Str. 15-25 42119 Wuppertal

Projekt:
Grundschule Eichenstraße
 Eichenstraße 59, 42283 Wuppertal
 Gemarkung Barmen Flur 325 Flurstück 81

Planinhalt:
Grundriss 3.Obergeschoss

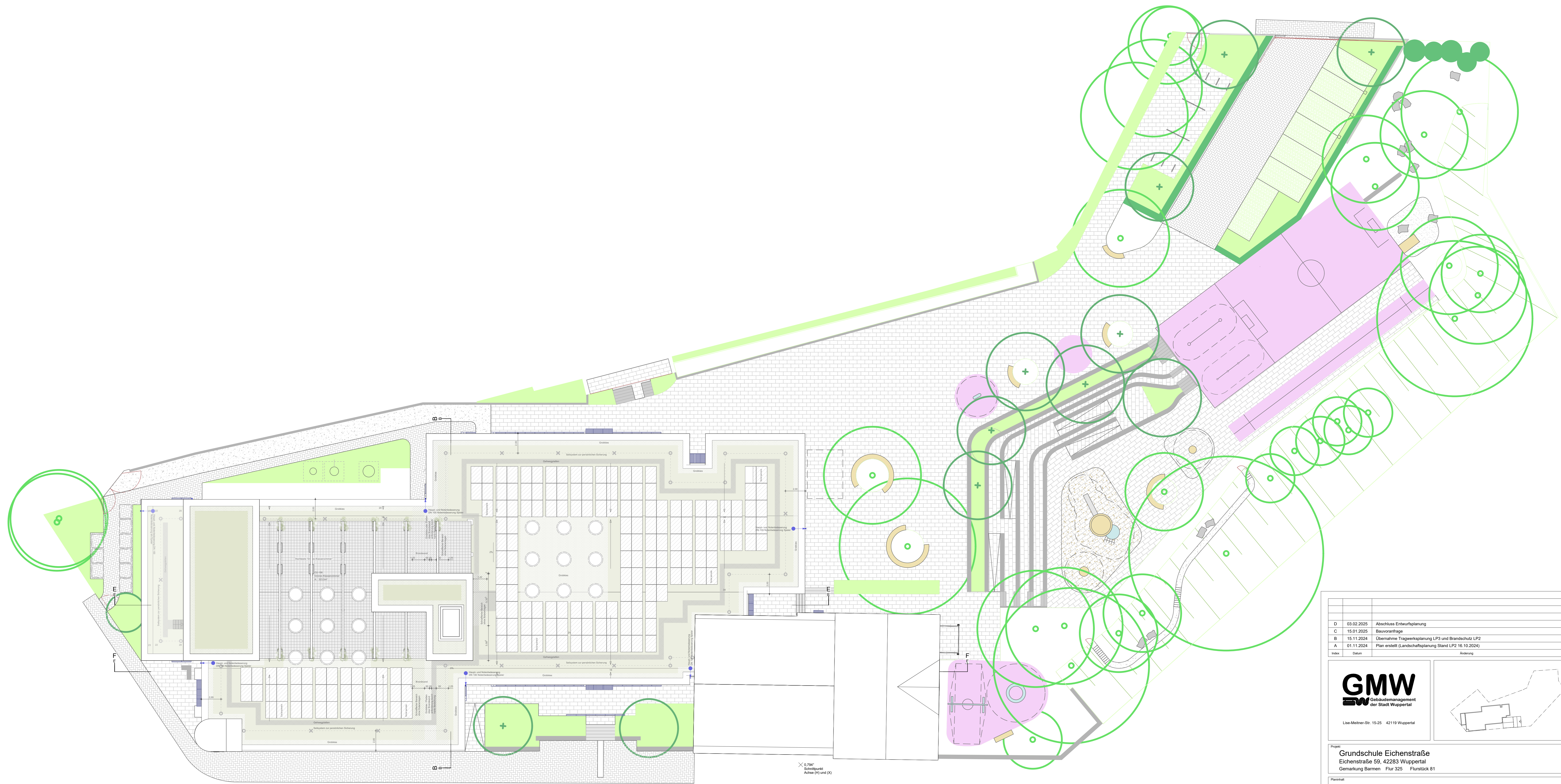
Entwurf/Planer:
 raumwerk Gesellschaft für Architektur und Stadtplanung mbH
 Dipl.-Ing. Architekt BDA Jon Prangl
 Fürstenwall 74, 40219 Düsseldorf
 Tel.: 069 133 842 40

Produktion:
 Datum: _____ Unterschrift: _____

Datum	Verdacht	Stapel	Blattgröße	Normenreferenz	Übersicht	Blatt Nr.
03.02.25	1:100	dle	DIN A0	S 1234 0001	M-17-00070_250203_0228_AEG_03.dwg	1

Legende

Neubau	
Tragend	
Nichttragend	
Dämmung	
Bestand	
Bestand	
Neubau	
Abbruch	



D	03.02.2025	Abschluss Entwurfsplanung	dsl
C	15.01.2025	Bauvoranfrage	dsl
B	15.11.2024	Übernahme Tragwerksplanung LP3 und Brandschutz LP2	dsl
A	01.11.2024	Plan erstellt (Landschaftsplanung Stand LP2 16.10.2024)	dsl
Index	Datum	Anmerkung	gr

GMW
 Gebäudemanagement
 der Stadt Wuppertal

Lise-Metner-Str. 15-25 42119 Wuppertal

Projekt:
Grundschule Eichenstraße
 Eichenstraße 59, 42283 Wuppertal
 Gemarkung Barmen Flur 325 Flurstück 81

Planinhalt:
Lageplan

Entwurfsteam:
 raumwerk Gesellschaft für Architektur und Stadtplanung mbH
 Dipl.-Ing. Architektin BDA Jon Prangl
 Fürstenwall 74, 40219 Düsseldorf
 Tel.: 069 133 842 40

Produktionsangabe:
 Datum: 03.02.25
 Maßstab: 1:150
 Blatt: die
 Projektname: DIN A0
 Zeichnung: S 1234 0001
 Unterschrift: M-17-00070_250203_0228_ALG_04.dwg
 Blatt Nr.: 1