

Beirat Bürgerbeteiligung

16.01.2025

Beteiligung und Engagement
Bundesgartenschau
Wuppertal 2031



Rückblick 2024

Was haben wir geschafft ... (Auswahl)

- gGmbH Gründung, neue MA begonnen
- Meilenstein: Konkretisierung der Machbarkeitsstudie
- Vorstellung in allen Gremien und vertiefende Gespräche mit allen Fraktionen
- Gespräche mit externen Vertragspartnern (z.B. DBahn)
- Fördergeberkonferenz
(Bezirksregierung D und NRW-Ministerien)
- Pop Up Buga Platz am Kolk 2024
- 14,2 Mio. Euro Festbetragsförderung
- Vorträge (Stadtverband der Bürgervereine, Rotary, Gestaltungsbeirat)

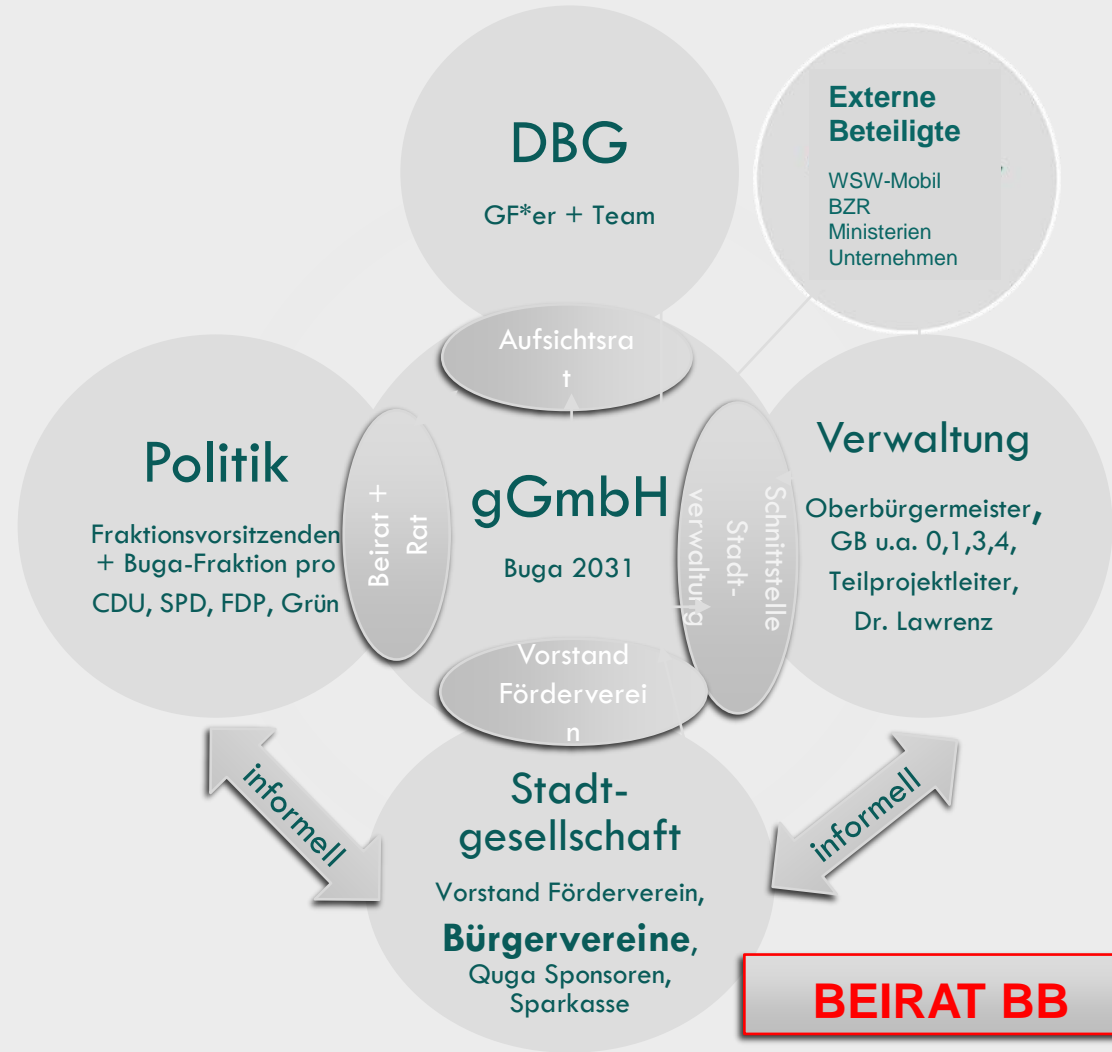
Was steht 2025 an?

(Auswahl)

- Teilnahme an der Grüne Woche Berlin –
Einladung von Ministerin Gorißen
- Teilprojektgruppen zu Mobilität, Zirkularität, Hängebrücke,
Seilbahn, Radwegering, Buga+ ...
- Kommunikation auf allen Ebenen
- Forschungsprojekte Hochschulen
(Bergische Uni W und HS BO und HWDO)
Stichworte Nachhaltigkeit, Zirkularität
- ISEK Vohwinkel (Workshops)
- Wettbewerb Lokschuppenareal
- → **Bürgerbeteiligungsprozess /
bürgerschaftliches Engagement**

Entscheider*innen & Gremien

Konstellationen / Austausch



Machbarkeits- studien

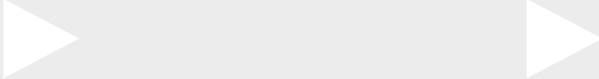
Bundesgarten- schau 2031

Entwicklung

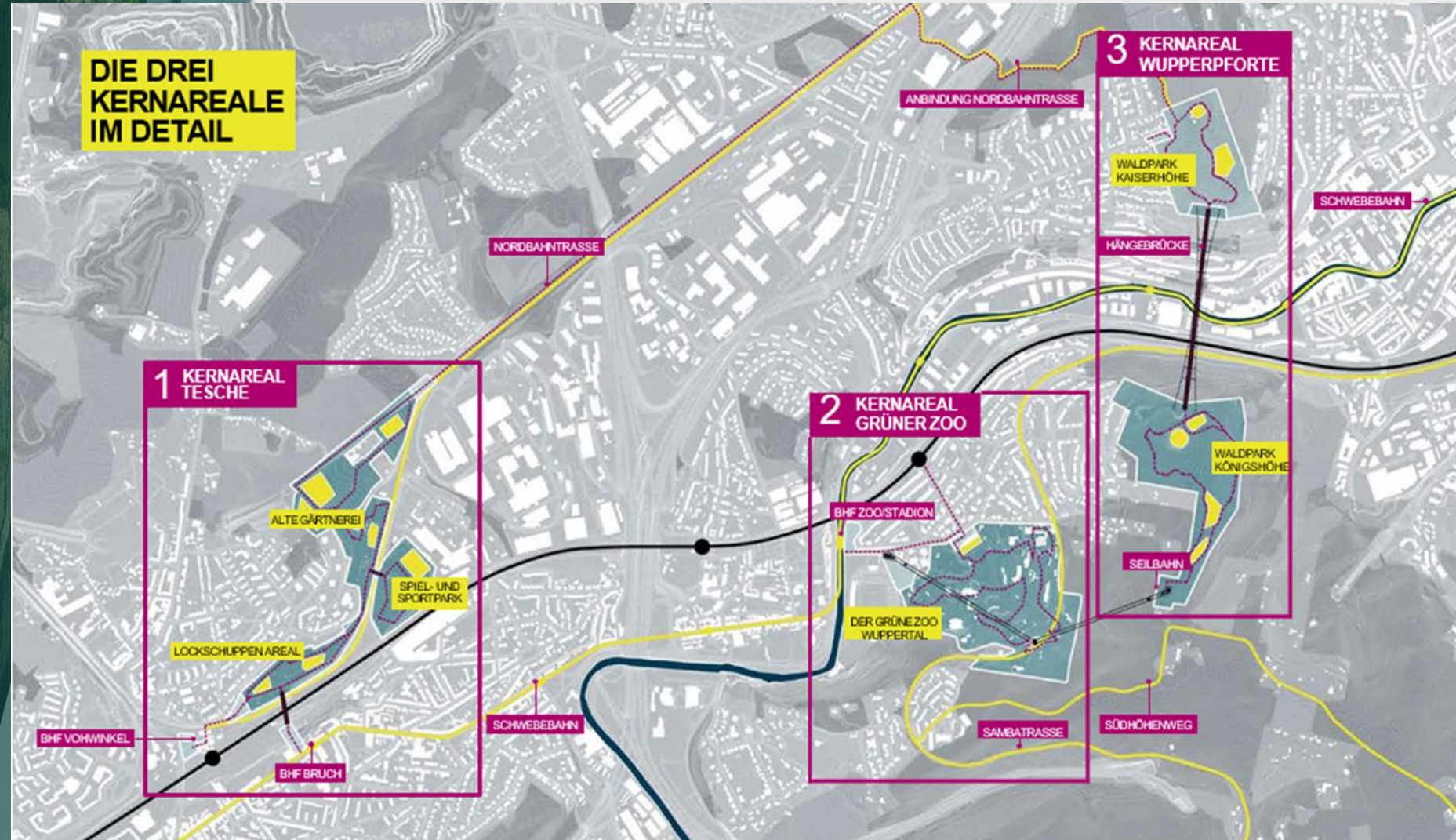
2018
Machbarkeitsstudie
Ersterstellung

2021
Machbarkeitsstudie
Bewerbungsgrundlage

2024
Machbarkeitsstudie
Konkretisierung

- 
1. Von der Grobplanung zur „Detailplanung“
 2. Flächenzuschnitte präzisiert
 3. Informationen zu den Kernarealen vertieft
 4. Inhaltliche und methodische Anpassungen
 5. Grundaussagen zur Mobilität getroffen
 6. Berücksichtigung wirtschaftlicher Entwicklungen
 7. Monetäre Kostensteigerungen
 8. Grundlage zur Auslobung Planungswettbewerb

3 Kernareale





Kernareal Tesche



Machbarkeitsstudie Stand 06/2024

Worum geht es hier?

**Integriertes
Stadtentwicklungskonzept ISEK
Vohwinkel unter Beteiligung von
Bürger*innenwerkstätten**

Städtebauliche Aufgaben

Gärtnerischer Ausstellungsbereich

**Wichtige Partner*innen wie DB,
WSW und Unternehmen**

Kernareal Grüner Zoo



Worum geht es hier?

Investor*innenwettbewerb zur Nutzung der Zoosäle

Belange der Bewohner*innen

Parksituation / neues Parkhaus / Seilbahn

Elefantenhaus

Wichtiger Partner Zooverein

**Nutzung des Zoos während
Ausstellungszeitraum**





Kernareal Wupperpforte



Worum geht es hier?

Neue Verbindung übers Tal

Wenige Nord-Süd-Verbindungen über die Wupper



Spektakuläre Elemente der BUGA als Bestandteil des Konzepts

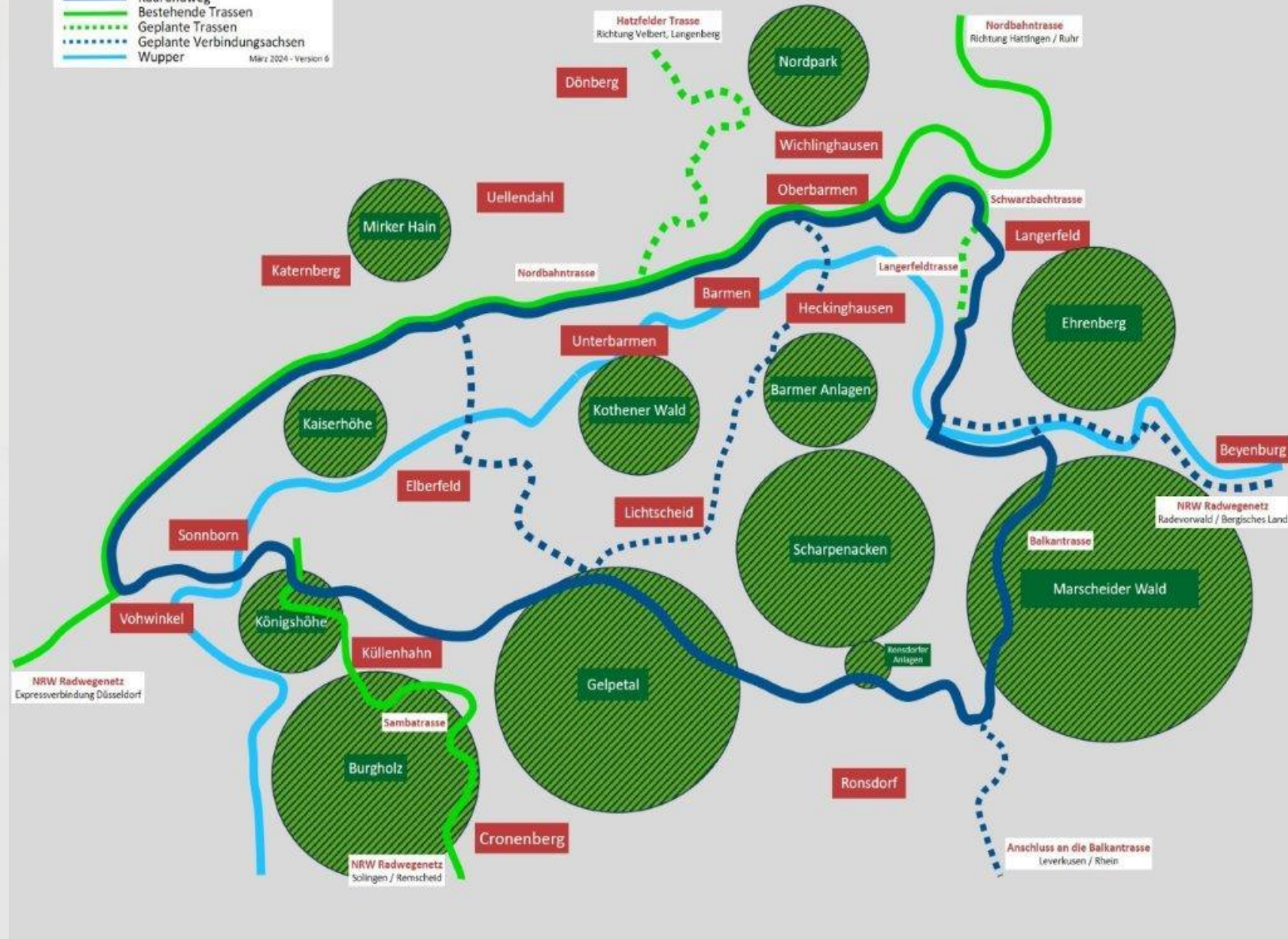
Erlebnis

Hängebrücke + Seilbahn

Radwegering

Radrundweg Wuppertal - Übersicht

- Radrundweg
 - Bestehende Trassen
 - ⋯ Geplante Trassen
 - ⋯ Geplante Verbindungsachsen
 - Wupper
- März 2024 - Version 6





Attraktiver Wohnstandort



Saniertes Bahnhof



Siedlungs-Park



Modellquartier



Landschaftspark Tescher Wiesen



Verlängerung Nordbahntrasse



Park Alte Gärtnerei



Sport- und Bewegungspark



Sanierte Zoosäle



Moderner Zoo



Wald der Zukunft



Hängebrücke

Was bleibt nach der BUGA 2031 ?



Rückfluss 6 zu 1



Seilbahn



Parkhaus mit Talstation

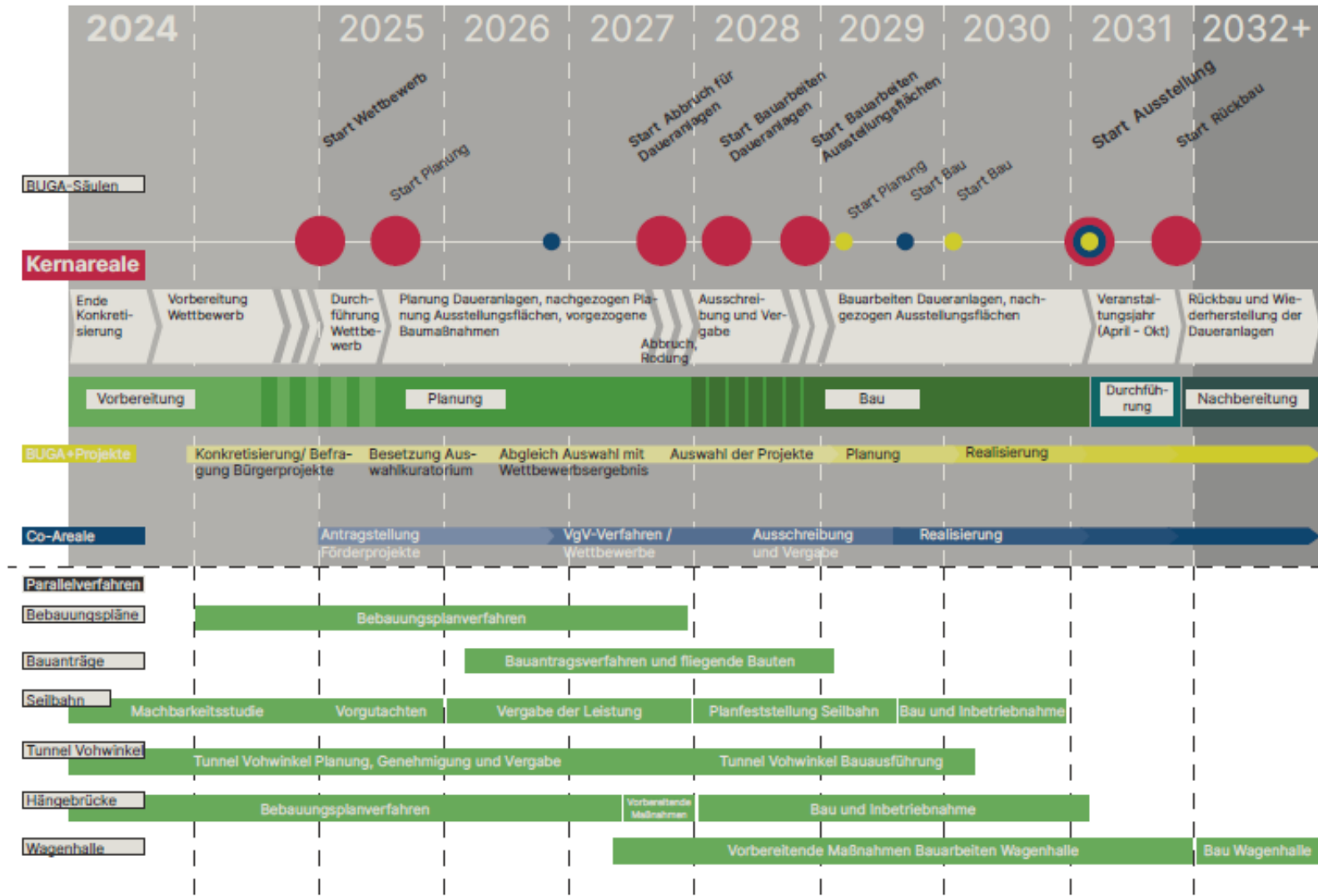
3-Säulenmodell

Verschiedene Möglichkeiten von Engagement



Zeitplan

Abläufe- und Parallelverfahren



Spektrum

Möglichkeiten für Beiträge aus der Bürgerschaft für BUGA+

- Zeitlich: davor, währenddessen und danach
- Bedingung: zahlt auf BUGA-Ziele ein
- Inhaltlich: orientiert sich an Projekten
- präsentabel, zugänglich, aktivierend
- alle Formate denkbar

Gemeinsam

Unser Verständnis von Beteiligung und Engagement für BUGA+

- Wir machen die BUGA für die Stadt! Also für alle.
- Teilhabe für alle
- Bürger-Engagement erwünscht
- Interdisziplinär und vielfältig = Grundbedingung für Gemeinwohl und soziale Innovationen
- Unsere Erwartung:
Wuppertaler:innen sind
Botschafter:innen, Pat:innen

Was ist durch bürgerschaftliches Engagement möglich?

- High Line Park NYC
- HafenCity HH
- Participatory Budgeting Porto Alegre Brasilien
- Kreativquartiere München
- Better Reykjavík
- People Plan Manchester
- Bürgerenergieprojekt Samsø, DK
- Klimaschutzplanung Freiburg



Quelle: Manchester City Council approves proposals for over 5,000 new student beds | News | Housing Today



iStock
Credit: espigle

Einladung / Angebot

Vorgehen (Vorschlag) zu BUGA+

- ➔ gGmbH und Stadt erarbeiten einen Prozess zum Bürgerengagement
- ➔ Auswahl des Beteiligungsverfahrens durch Beirat und Team Bürgerbeteiligung sowie unterstützende Mitwirkung beim Prozess
- ➔ Eckpfeiler: Grundregeln/Kriterien
 - schon absehbar
Realisierungszeitpunkt, Kosten, etc.
 - noch nicht absehbar;
Ansprüche an Beiträge (Qualitäten, Buga-Ziele, thematischer Bezug)
- ➔ Abfrage / Sammlung / Aufruf (auch Vorschlag zur technischen Organisation)
- ➔ Prüfung Kriterien
- ➔ Auswahl durch transparenten Prozess wie Jury (z.B. Besetzung u.a. mit Beiratsmitgliedern)

The image shows a digital form for project submission. It includes sections for:

- Projektstatus:** Projektbezeichnung: Musterprojekt; Bereichende Institution: Muster Stadt; Projektgröße: xy ha; Laptop: [empty box]
- Projektbeschreibung:** Projektbeschreibung: Ausstellungsinhalte gemäß Ausstellungsplanung.
- Wissner:** Wissner: Unternehmungsbefragter.
- Verknüpfung:** Verknüpfung: Maßnahmen.
- Projektziele:** Budgetquantifizierung: Kosten Brutto (Investiv/Nicht vorgesehen); Erreichungsindikatoren: Strom Wasser Abwasser Müll; Förderfähigkeit: ja, nein, zu klären.
- Zuweisung Haushalt:** Investitions-, Durchführungshaushalt, Kommunaler Haushalt oder Drittmitteleinwerbung.
- Projektziele:** Realisierbarkeit der Umsetzung bis 2021: gegeben, nicht gegeben; Zuweisung Zeitplan: gGmbH, Stadt, Dritten / privaten Trägerschaften.
- Projektqualitäten:** Bewertung Besonderheiten: [empty]; Besondere Qualitäten: [empty]; Nachhaltigkeit: [empty].
- Beim Konzeptionsphase:** Hier ist Platz für zusätzliche wichtige Informationen.
- Beurteilungsstand:** Erstellen: JP / RMP/LA; Datum: 27.02.2024; Index: 01.

A vibrant, green-tinted landscape with rolling hills, a river, and a small town, overlaid with large white text. The scene is bathed in a soft, golden light, suggesting a sunrise or sunset. The text is arranged in four lines, centered horizontally. The background features a winding river through a valley, surrounded by lush green hills and a small town in the distance. The overall mood is one of hope and optimism.

STOLZ
GEMEINSAMKEIT
BEGEISTERUNG
ZUKUNFTSLUST

Fragen & Anregungen

Danke für Ihre Aufmerksamkeit!

→ Fragen und Diskussion

Kontakte:

Ilka Cirkel

ilka.cirkel@buga-wuppertal2031.de

Sabine Pracht

sabine.pracht@stadt.wuppertal.de

Nina Kotissek

nina.kotissek@stadt.wuppertal.de

Clara Utsch

ClaraLeonie.Utsch@stadt.wuppertal.de