

Herausgeber:
Stadt Wuppertal
Ressort Vermessung, Katasteramt und Geodaten

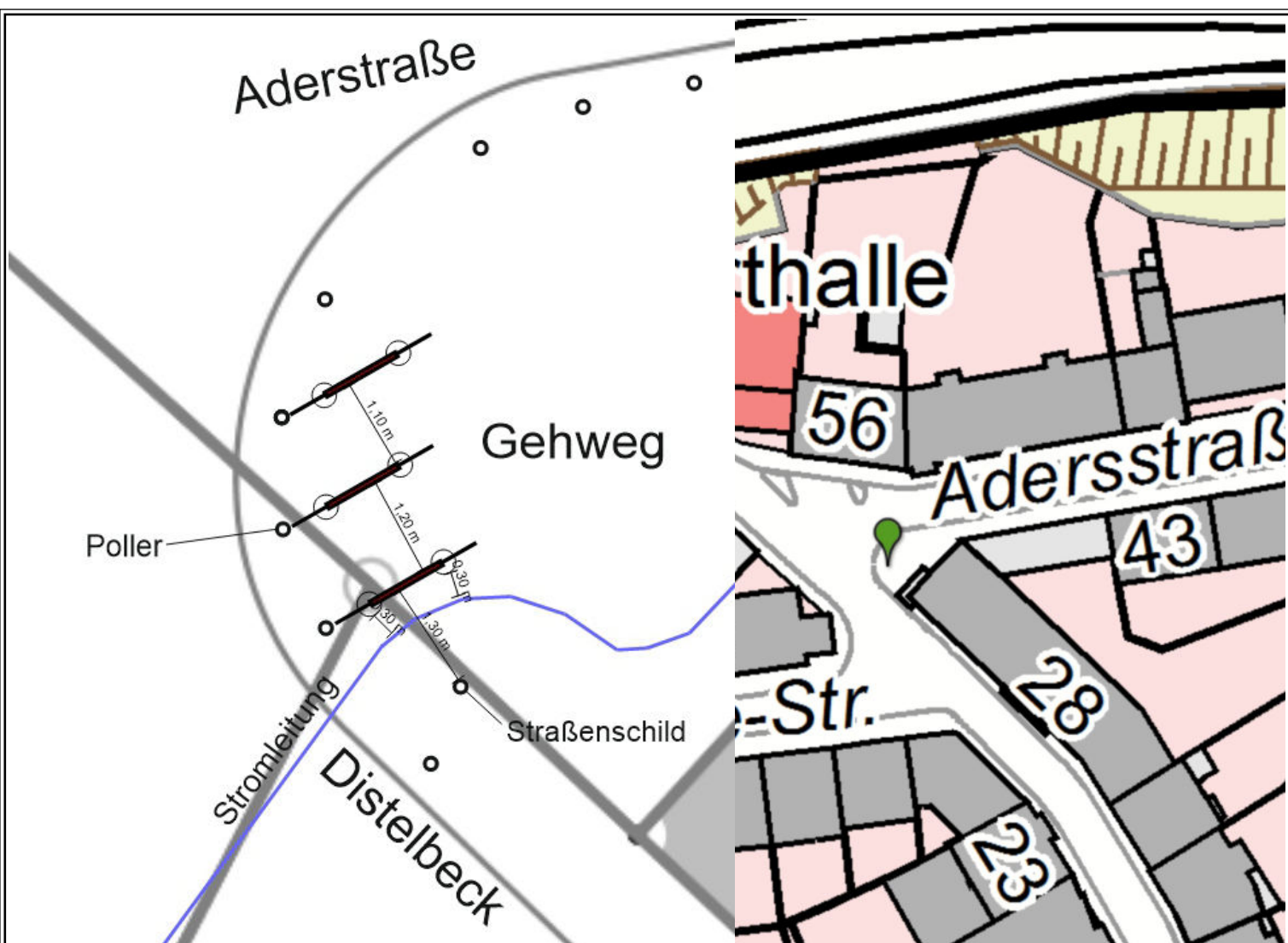
Radabstellanlagen Südstadt
Daniel Stärker - 104.54

Maßstab 1:4000

Erstellt am 02.09.2024

Dieser Ausdruck ist gesetzlich geschützt!

Vervielfältigungen, Umarbeiten, Veröffentlichungen oder die Weitergabe an Dritte nur mit Zustimmung des Herausgebers, ausgenommen Vervielfältigungen und Umarbeitungen zur innerbetrieblichen Verwendung bei Behörden oder zum eigenen Gebrauch.



- Aufstellung von drei Radbügeln
- in der Nähe von einer Sporthalle
- Förderung des Radverkehrs
- kein Entfall von Parkfläche



Herausgeber:
Stadt Wuppertal
Ressort Vermessung, Katasteramt und Geodaten

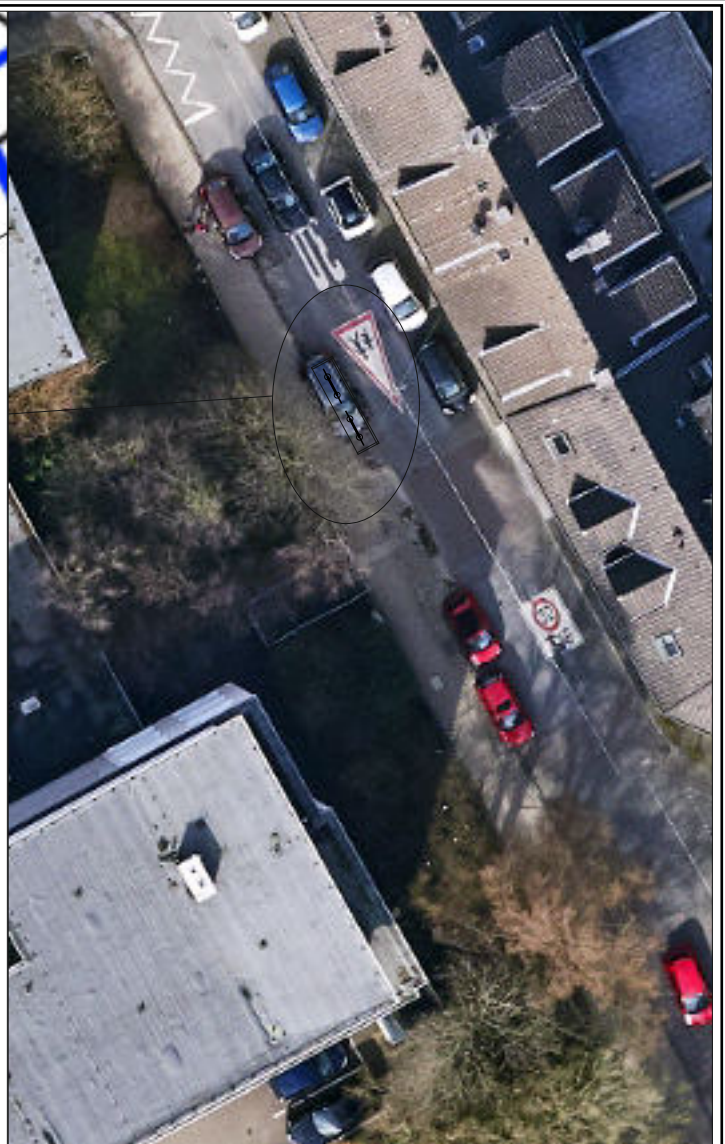
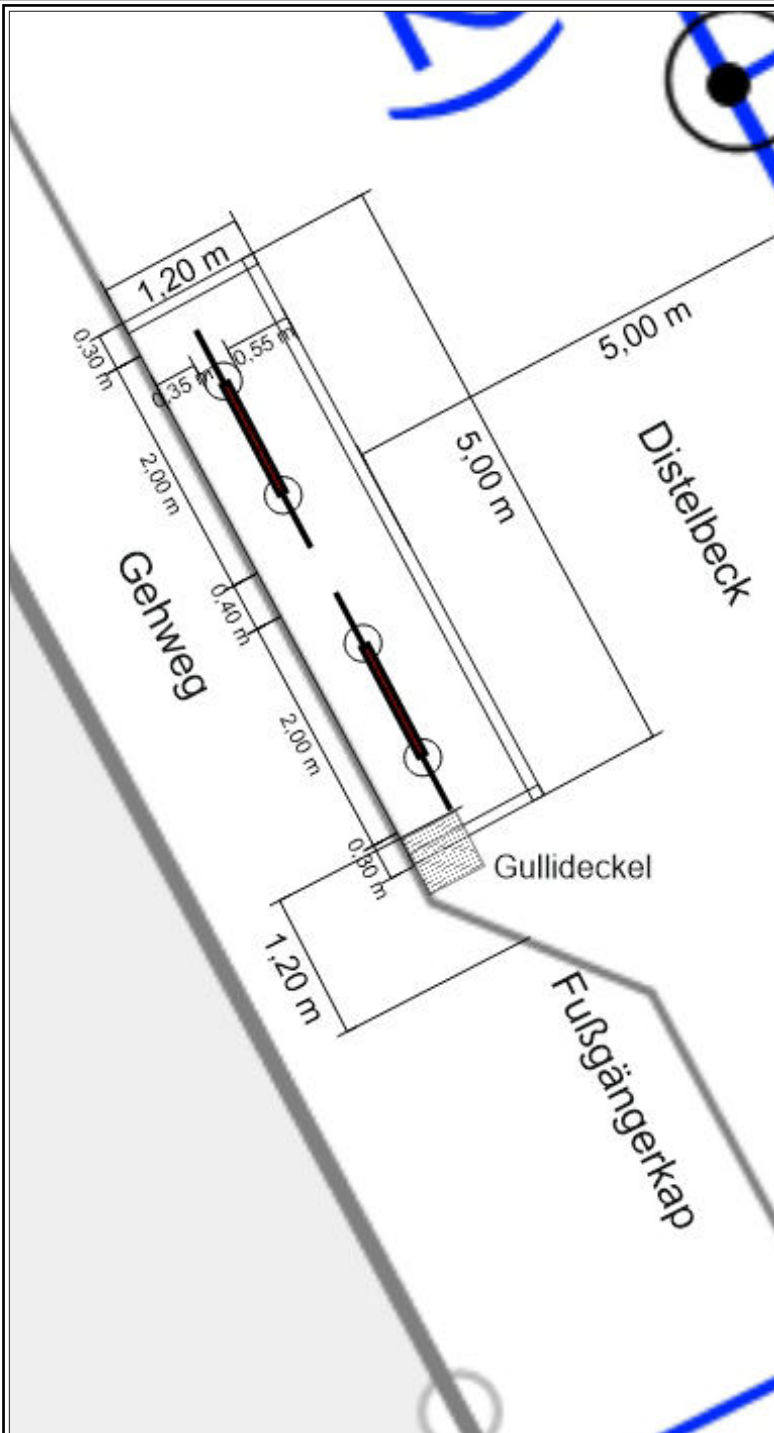
Radbügel Aderstraße Distelbeck
Daniel Stärker - 104.54

Maßstab 1:1000

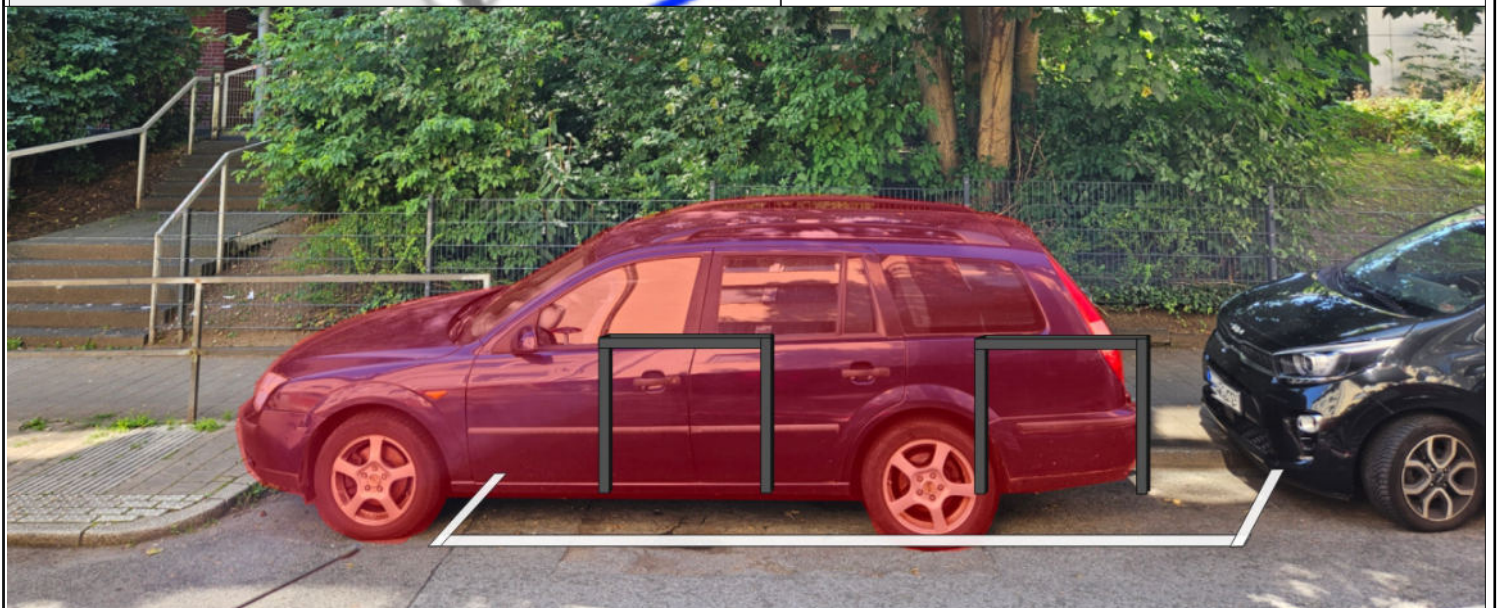
Erstellt am 22.07.2024

Dieser Ausdruck ist gesetzlich geschützt!

Vervielfältigungen, Umarbeiten, Veröffentlichungen oder die Weitergabe an Dritte nur mit Zustimmung des Herausgebers, ausgenommen Vervielfältigungen und Umarbeitungen zur innerbetrieblichen Verwendung bei Behörden oder zum eigenen Gebrauch.



- Aufstellung von zwei Radbügeln
- Entfall von 5m Parkfläche zugunsten des Radverkehrs und besserer Sichtbeziehungen am Fußgängerkap
- 1,2m * 5m Schmalstrichmarkierung
- Nähe zu Bushaltestelle und Grundschule



Herausgeber:
Stadt Wuppertal
Ressort Vermessung, Katasteramt und Geodaten

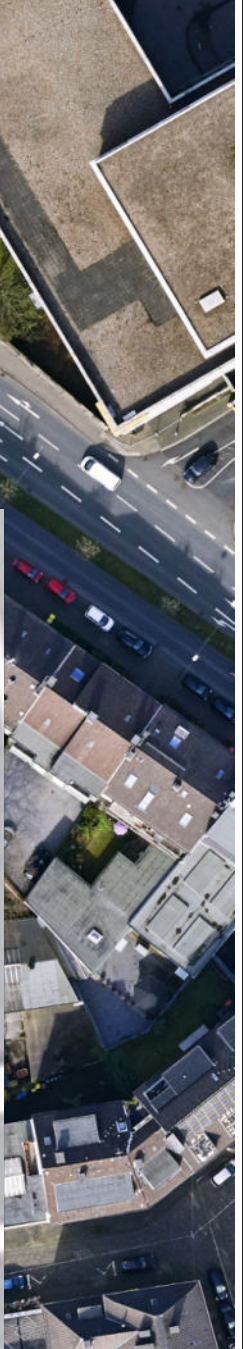
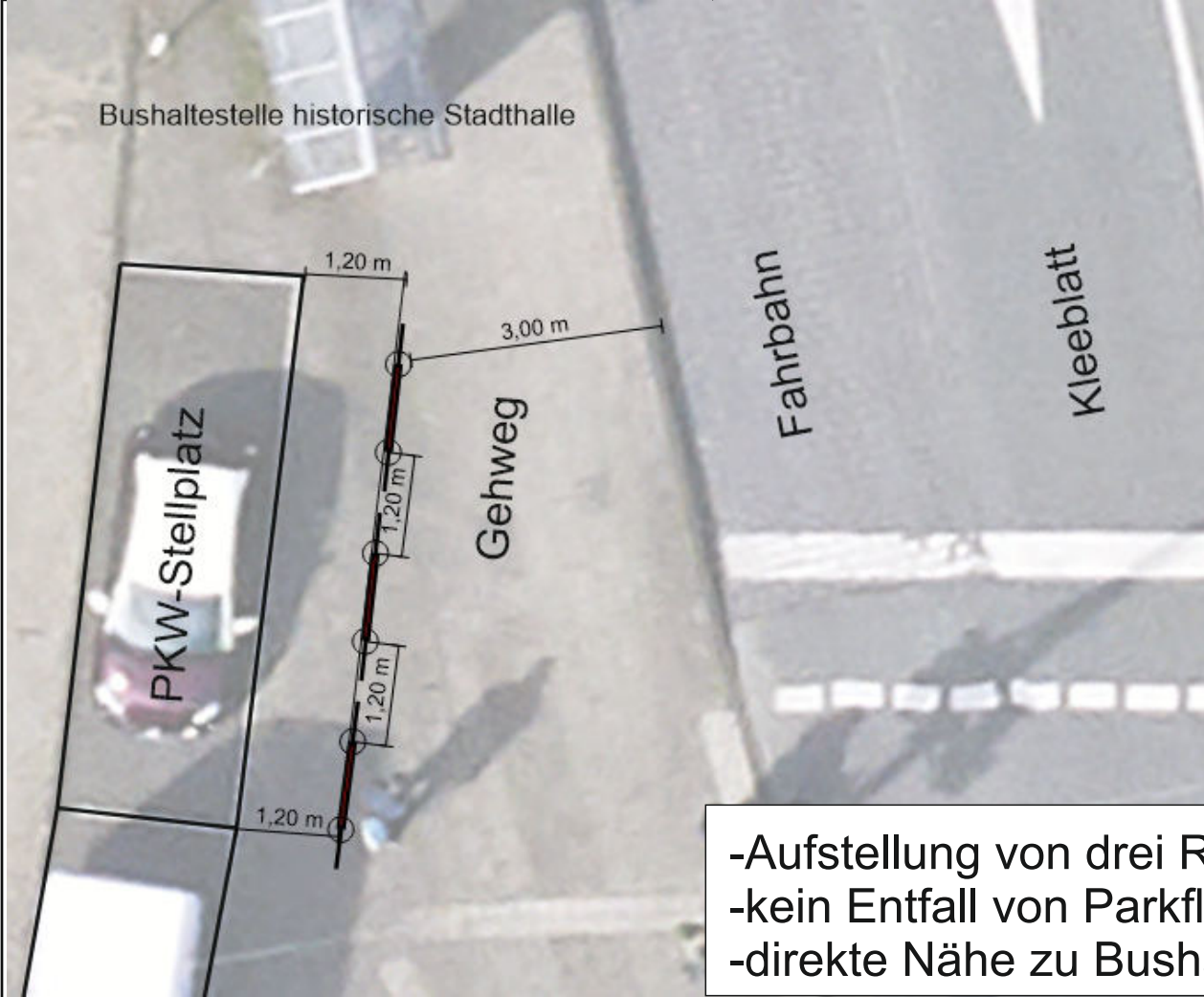
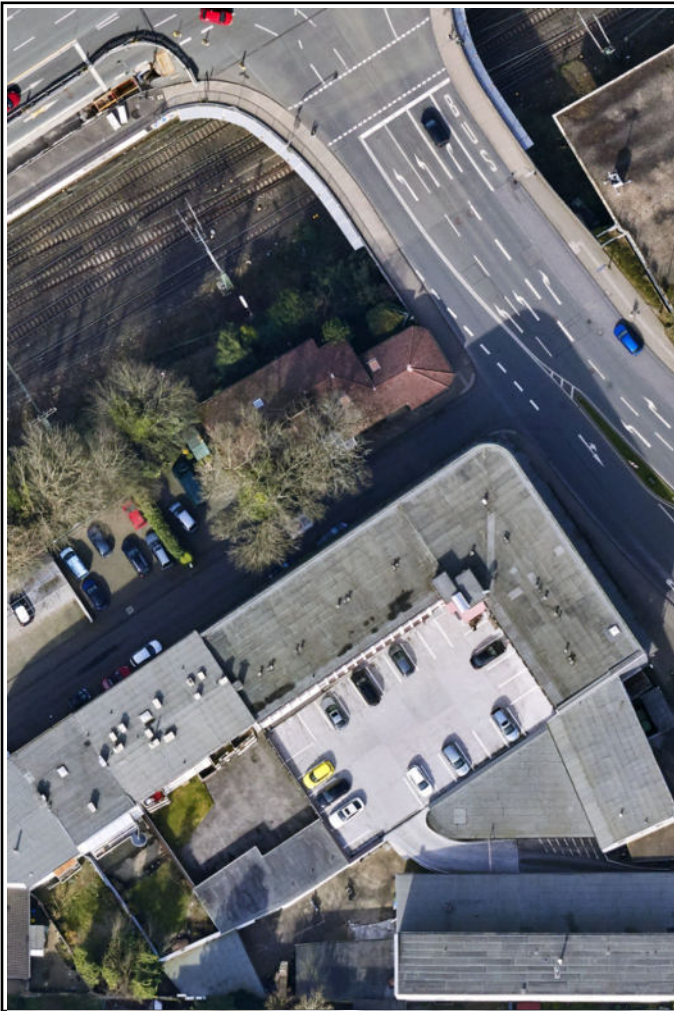
Radbügel Distelbeck
Daniel Stärker - 104.54

Maßstab 1:250

Erstellt am 31.07.2024

Dieser Ausdruck ist gesetzlich geschützt!

Vervielfältigungen, Umarbeiten, Veröffentlichungen oder die Weitergabe an Dritte nur mit Zustimmung des Herausgebers, ausgenommen Vervielfältigungen und Umarbeitungen zur innerbetrieblichen Verwendung bei Behörden oder zum eigenen Gebrauch.



-Aufstellung von drei Radbügeln
 -kein Entfall von Parkfläche
 -direkte Nähe zu Bushaltestelle



Herausgeber:
 Stadt Wuppertal
 Ressort Vermessung, Katasteramt und Geodaten

Radabstellanlage Kleeblatt
 Daniel Stärker - 104.54

Maßstab 1:1000
 Erstellt am 26.08.2024

Parkplätze

Kölner Straße



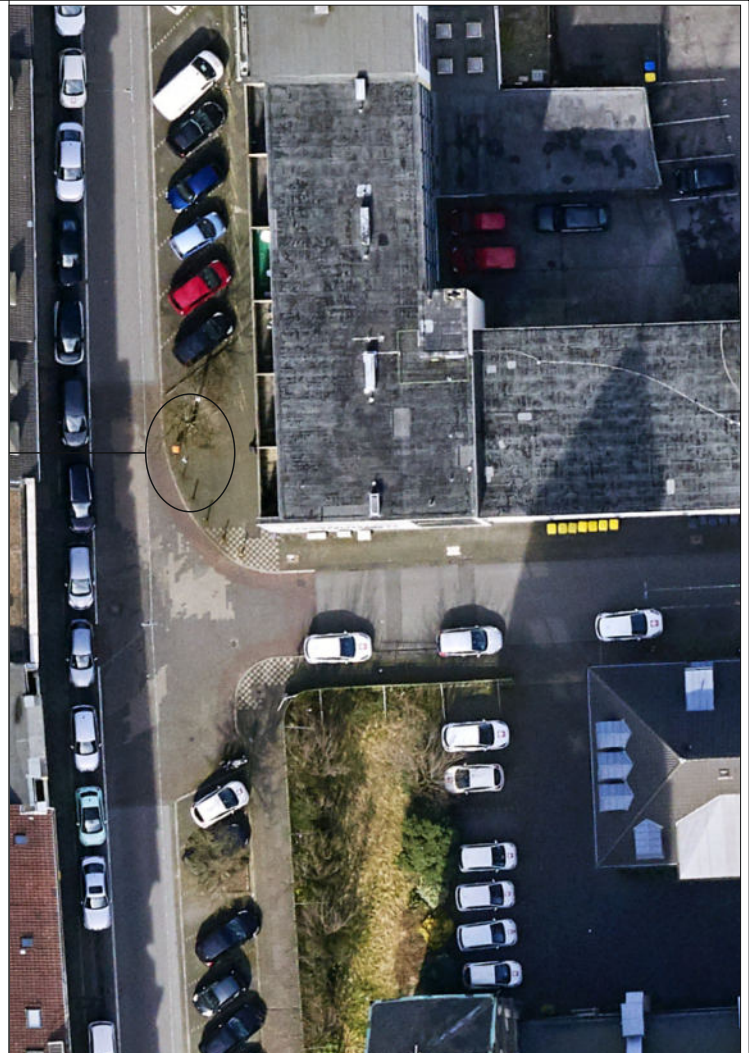
1,00 m

1,50 m

0,40 m

Gasleitung

Gehweg



- Aufstellung von zwei Radbügeln
- Förderung des Radverkehrs
- kein Entfall von Parkfläche



Herausgeber:
Stadt Wuppertal
Ressort Vermessung, Katasteramt und Geodaten

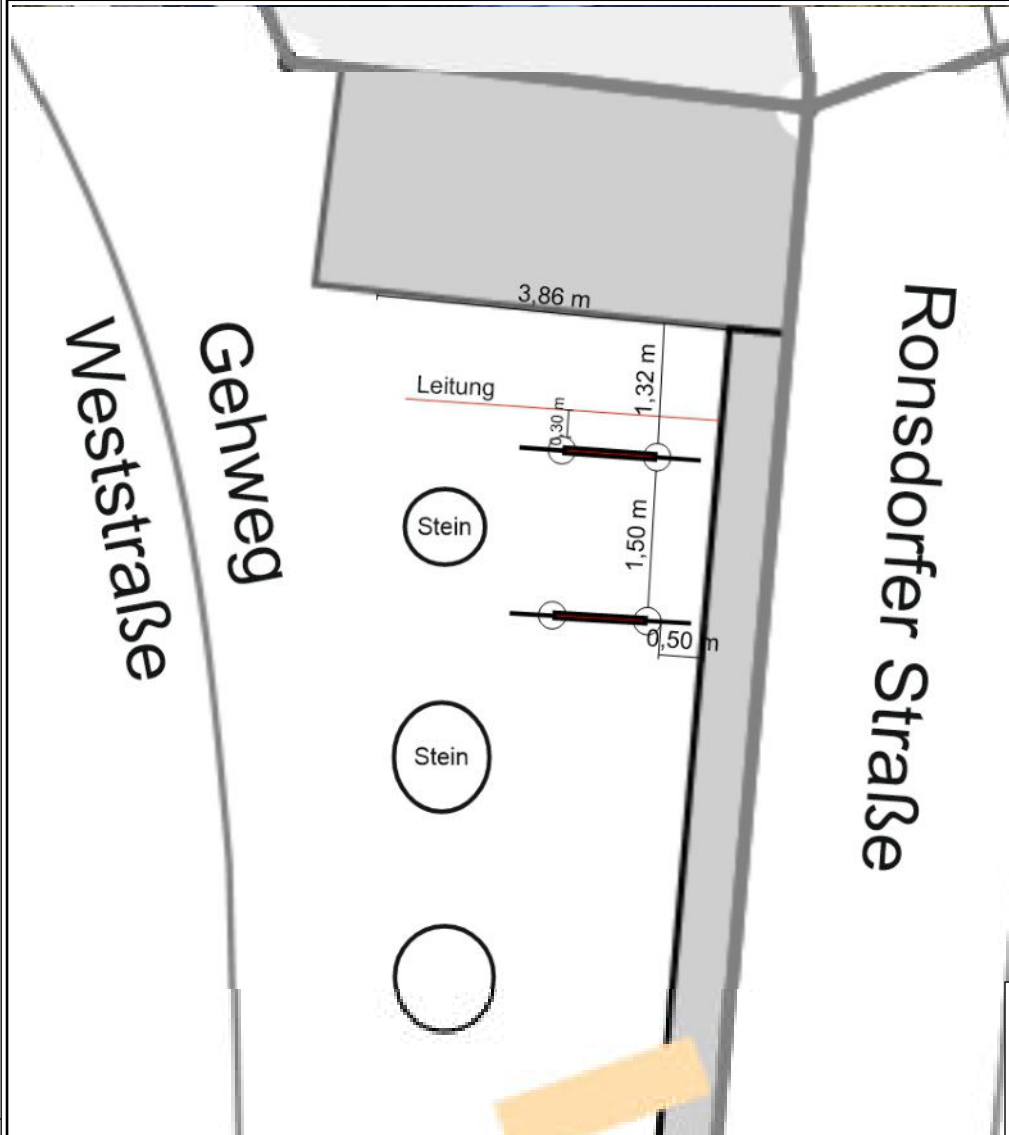
Radbügel Kölner Straße
Daniel Stärker - 104.54

Maßstab 1:500

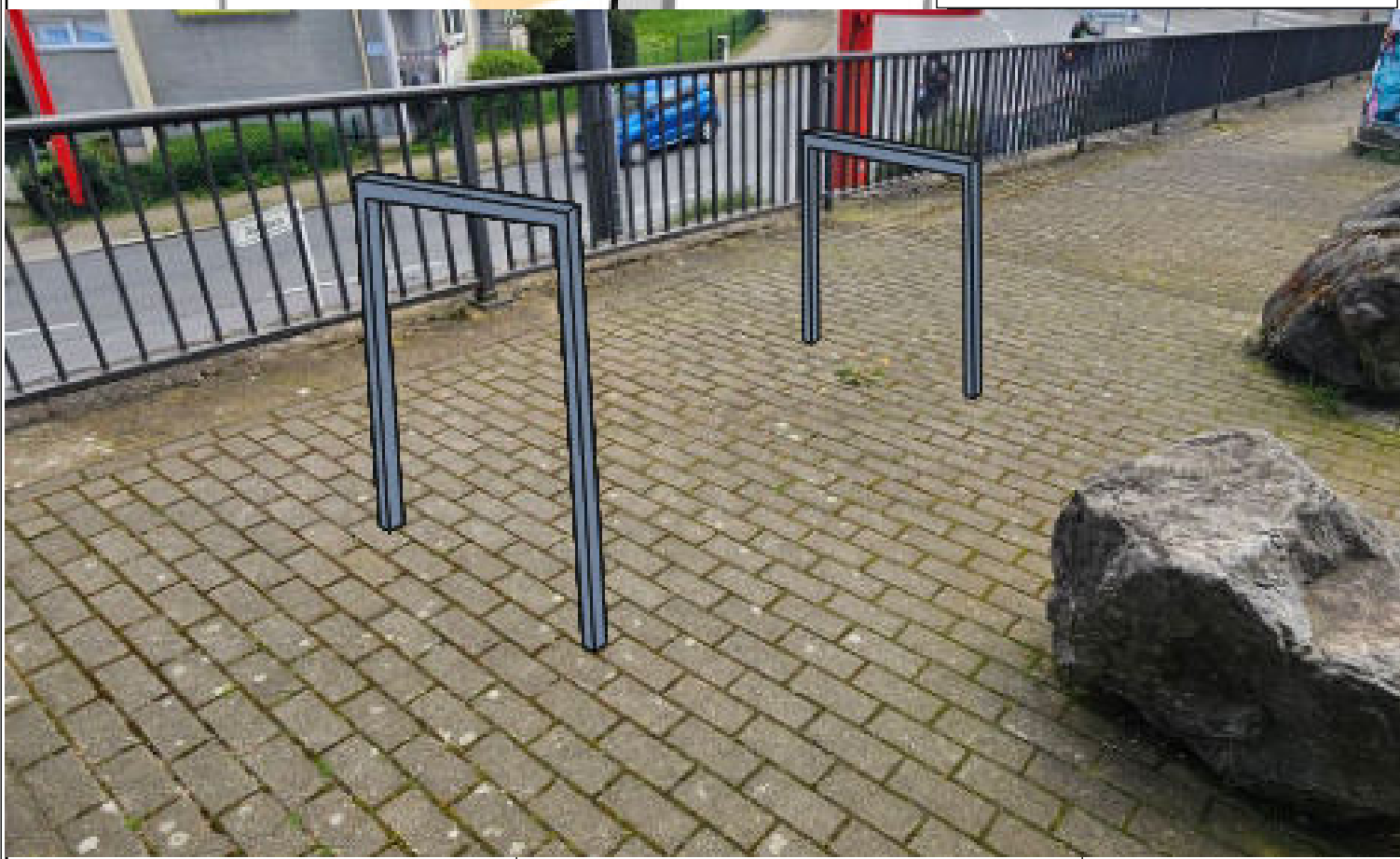
Erstellt am 24.07.2024

Dieser Ausdruck ist gesetzlich geschützt!

Vervielfältigungen, Umarbeiten, Veröffentlichungen oder die Weitergabe an Dritte nur mit Zustimmung des Herausgebers, ausgenommen Vervielfältigungen und Umarbeitungen zur innerbetrieblichen Verwendung bei Behörden oder zum eigenen Gebrauch.



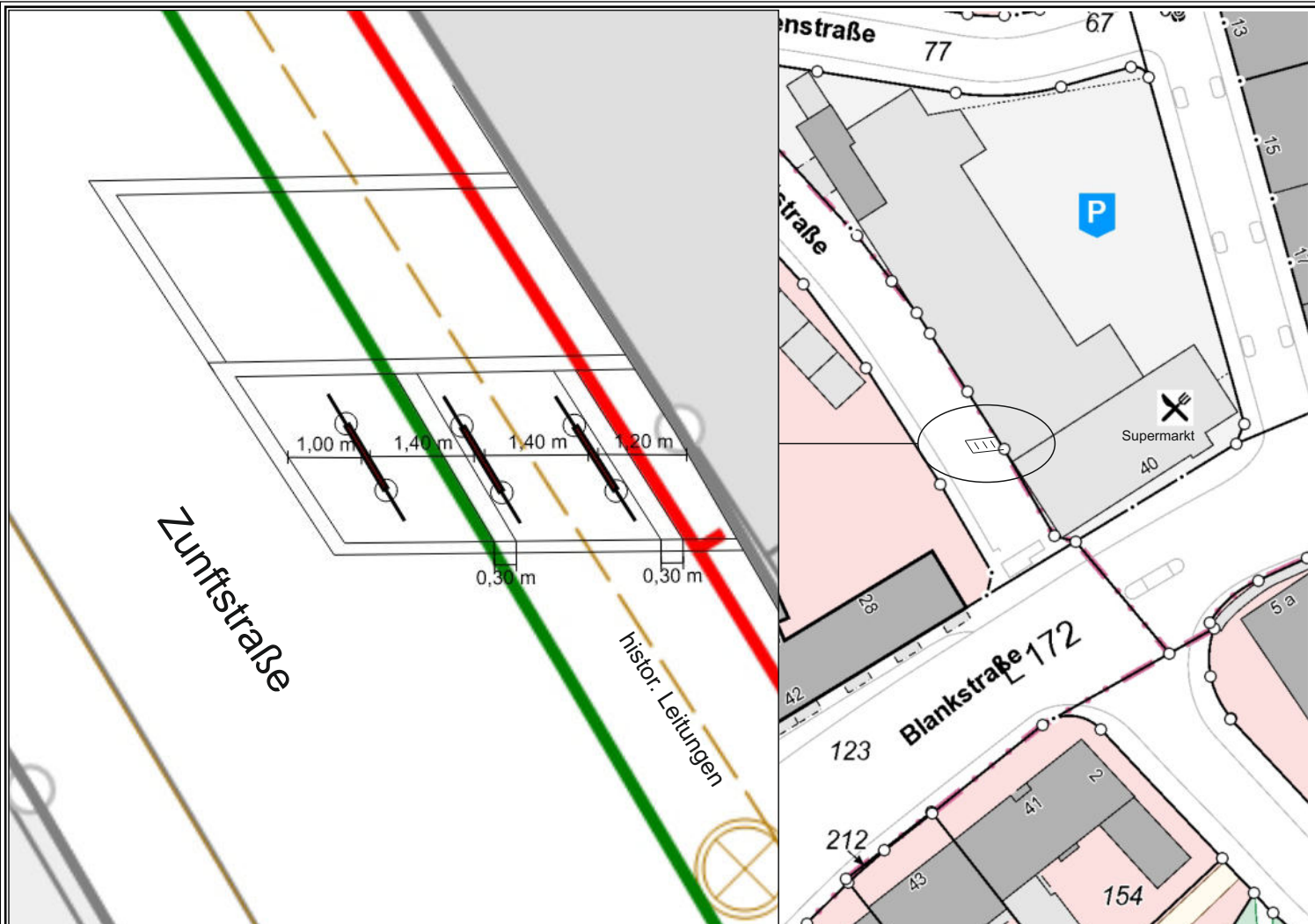
- Aufstellung von zwei Radbügeln auf freier Gehwegfläche



Herausgeber:
 Stadt Wuppertal
 Ressort Vermessung, Katasteramt und Geodaten

Weststraße Radbügel
 Pia Schnickmann - 104.54

Maßstab 1:500
 Erstellt am 11.06.2024



- Aufstellung von drei Radbügeln
- Wegfall eines Parkplatzes zugunsten des Radverkehrs
- in der Nähe von einem Supermarkt
- Erneuerung der Schmalstrichmarkierung



Herausgeber:
Stadt Wuppertal
Ressort Vermessung, Katasteramt und Geodaten

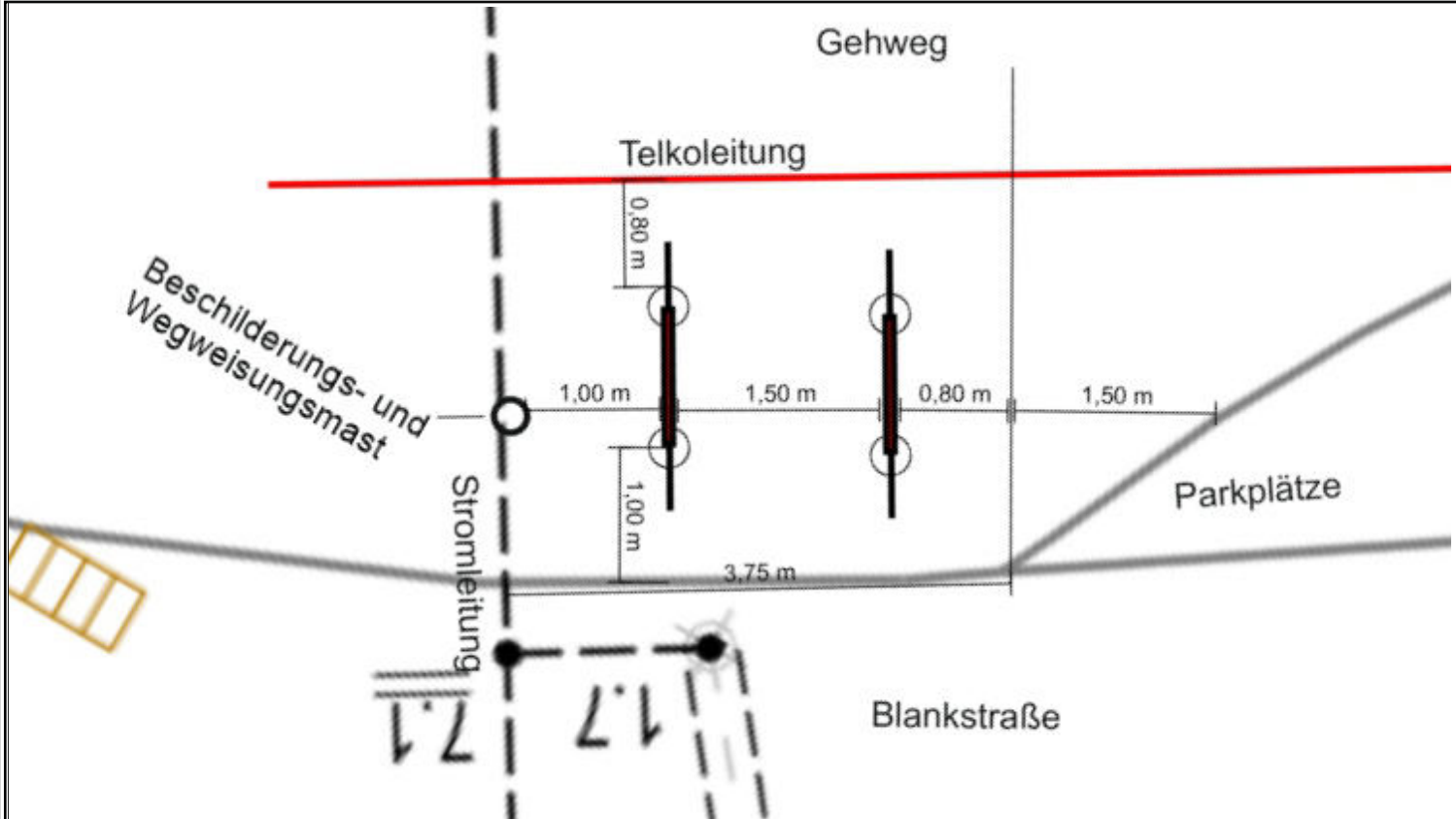
Radbügel Zunftstraße
Daniel Stärker - 104.54

Maßstab 1:1000

Erstellt am 29.07.2024

Dieser Ausdruck ist gesetzlich geschützt!

Vervielfältigungen, Umarbeiten, Veröffentlichungen oder die Weitergabe an Dritte nur mit Zustimmung des Herausgebers, ausgenommen Vervielfältigungen und Umarbeitungen zur innerbetrieblichen Verwendung bei Behörden oder zum eigenen Gebrauch.



- Aufstellung von zwei Radbügel
- Förderung des Radverkehrs
- kein Entfall von Parkfläche
- in der Nähe von Nahversorger und Bushaltestelle



Herausgeber:
Stadt Wuppertal
Ressort Vermessung, Katasteramt und Geodaten

Radbügel Blankstraße Kleeblatt
Daniel Stärker - 104.54

Maßstab 1:750

Erstellt am 17.07.2024

Dieser Ausdruck ist gesetzlich geschützt!

Vervielfältigungen, Umarbeiten, Veröffentlichungen oder die Weitergabe an Dritte nur mit Zustimmung des Herausgebers, ausgenommen Vervielfältigungen und Umarbeiten zur innerbetrieblichen Verwendung bei Behörden oder zum eigenen Gebrauch.