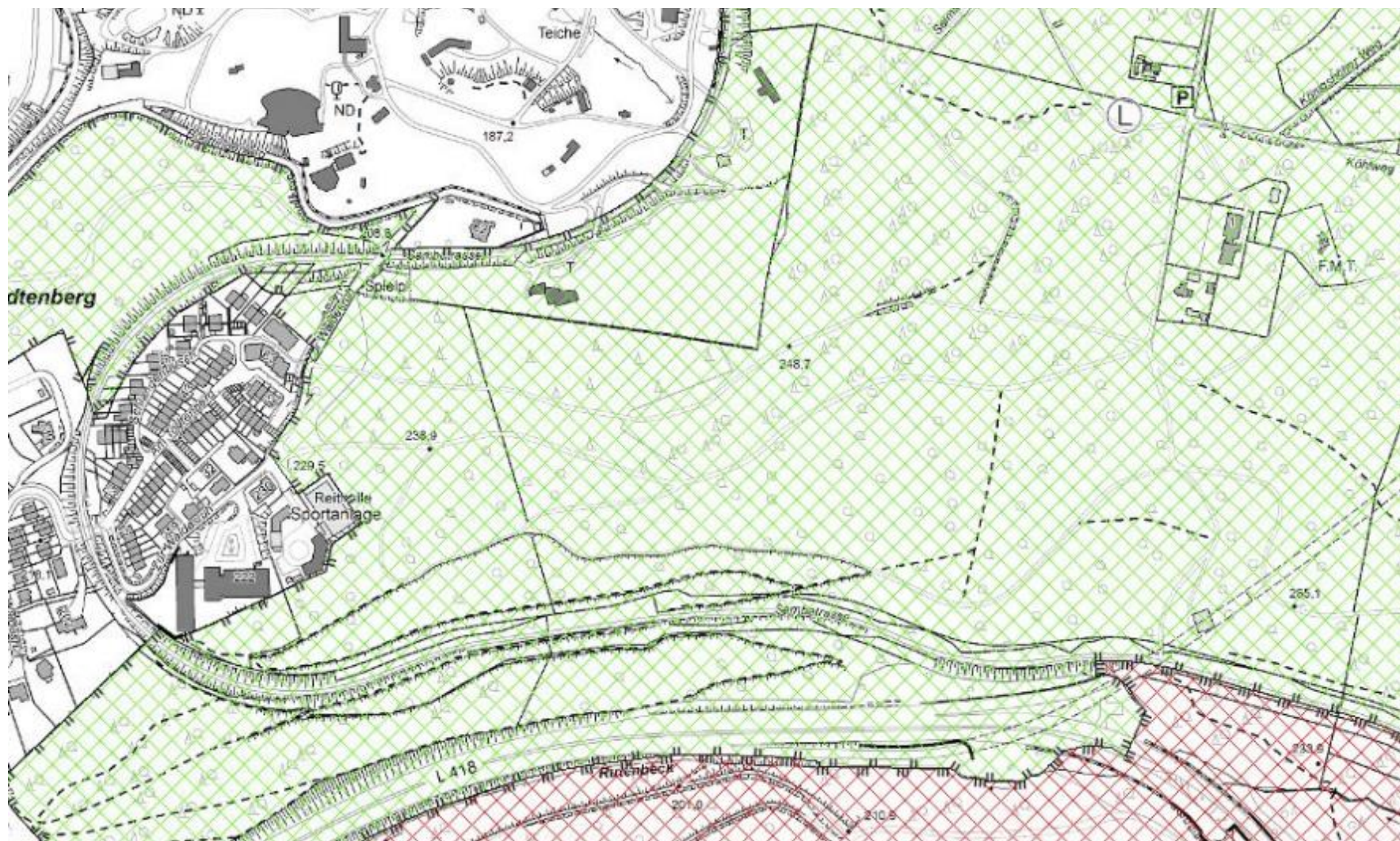




# Waldklimapfad Königshöhe









**STATION 1**

# DIESE STATIONEN ERWARTEN DICH AUF DEM WALD-KLIMA-PFAD KÖNIGSHÖHE

**1** DEIN STANDORT

**2** WALD UND FEUER

**3** WALD UND LUFT

**4** WALD UND WASSER

**5** WALD UND BODEN

**6** WALD UND HOLZ

**7** WO FUCHS UND HASE...

**8** WALD DER ZUKUNFT

**9** AUSGANG

ENTDECKERPFAD 1

ENTDECKERPFAD 2

ENTDECKERPFAD 3

ENTDECKERPFAD 4

ENTDECKERPFAD 5

ENTDECKERPFAD 6

ENTDECKERPFAD 7

ENTDECKERPFAD 8

ENTDECKERPFAD 9

WALD-KLIMA-PFAD KÖNIGSHÖHE

**HUHU, ICH BIN WILMA WALDKAUZ!**

ICH WOHNE IN DIESEM WALD SEIT ICH AUS DEM EI GESCHLÜPFT BIN. DAHER KENNE ICH MICH HIER SEHR GUT AUS. DESWEGEN BEGLEITE ICH EUCH GERNE AUF Eurer REISE ÜBER DEN "WALD-KLIMA-PFAD".

ACHTET AUF DEM WEG ZUR NÄCHSTEN STATION DOCH EINMAL DARAUF, OB IHR MEINE TIERISCHEN FREUNDE IM WALD ENTDECKT!

STADT WUPPERTAL

## „Bauliche“ Anlagen

- Insgesamt 12 große Schilder bei 9 Stationen
- Ein Waldxylophon
- 22 kleine Schilder mit Baumarten
- 1 Drehspiel mit Tierarten





# Erneuerung Walderlebnisweg Ronsdorfer Talsperre



# Der Walderlebnisweg

- bereits vorhandener Walderlebnisweg um die Ronsdorfer Talsperre wird erneuert
- 10 Stationen + eine Abschlussstation zum Thema Wald (vorher 15 Stationen)
- alte Standorte werden wieder verwendet, 4 Standorte entfallen



Abbildung 1: Walderlebnisweg um die Talsperre Quelle: Flyer Wuppertaler Walderlebnisweg Ronsdorfer Talsperre – Ronsdorf wirkt!



**RONSDORFER  
WALD  
ERLEBNIS  
WEG**

STATION  
**1**



- 1. BEGRÜSSUNG & ÜBERBLICK Ⓢ STANDORT**  
 Liebe Begrüßung auf der gegenüberliegenden Tafel,  
 hier siehst du die einzelnen Stationen des Ronsdorfer Walderlebnisesweges.
- 2. WEITSPRUNG A AKTIVSTATION**  
 Kannst du weiter springen als das Reh? Oder sogar ein Hirsch? Probier es aus!  
**WALD-XYLOPHON**  
 Lasse das Holz klingen und spiele dem Wald ein Lied....
- 3. BAUMKUNDE**  
 Kennst du die einheimischen Bäume?
- 4. WALD ALS LEBENSRAUM**  
 Der Wald als Haus? Schau selbst!
- 5. VÖGEL DES WALDES**  
 Wer singt denn hier?
- 6. WALDTIERE A AKTIVSTATION**  
 Wo sich Fuchs und Hase gute Nacht sagen...  
 Weißt du wer hier wohnt? Das Tiernemory hilft dir.
- 7. ERHOLUNG IM WALD R RELAXSTATION**  
 Ruhe und frische Luft wirken Wunder.
- 8. WALD UND WASSER**  
 ein Traumteam!
- 9. WALD ALS KLIMASCHÜTZER**  
 und wichtigster Sauerstoffproduzent.
- 10. WORAN KRANKT DER WALD?**  
 Klimawandel und Schadinsekten und was wir dagegen tun können.



**AUF  
GEHTS!**



**LEGENDE:**

- Ⓢ STANDORT
- FUSSWEG 1,5 KM
- Ⓢ STATIONEN

Ronsdorfer  
Heimat- und Bürgerverein





**STADT WUPPERTAL**