

Sharing-Angebote Parkbereiche und Park-Sperrzonen Vohwinkel-Zentrum

Legende

- Parkzonen_Scooter
- Sperrzonen_Parken_Scooter

IMPRESSUM

Herausgeber: Stadt Wuppertal
Bearbeitung: Ressort 104
Layout: Ressort Straßen und Verkehr
Abteilung 104.5 Verkehrsplanung
Kartengrundlage: Stadtkartenwerk
Datenstand: Oktober 2022
Maßstab: 1:5.000



Sharing-Angebote Parkbereiche und Park-Sperrzonen Vohwinkel-Zentrum

Legende

- Parkzonen_Scooter
- Sperrzonen_Parken_Scooter

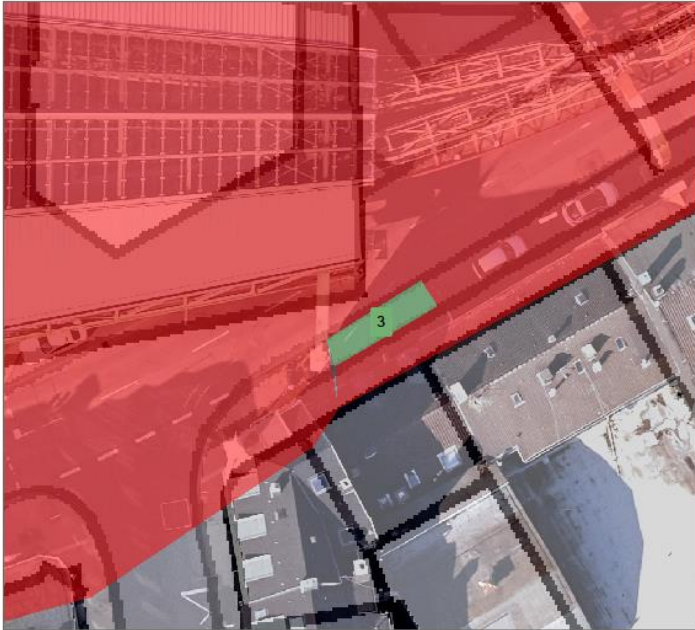
IMPRESSUM

Herausgeber: Stadt Wuppertal
Bearbeitung: Ressort 104
Layout: Ressort Straßen und Verkehr
Abteilung 104.5 Verkehrsplanung
Kartengrundlage: Stadtkartenwerk
Datenstand: Oktober 2022
Maßstab: 1:200

STADT WUPPERTAL / Straßen und Verkehr



Bemerkungen: Fläche links neben der B+R-Anlage, virtuelle Festlegung der Parkzone über Apps der Anbieter, wenn möglich mit Bonus für Nutzer, Markierung auf Dauer sinnvoll



**Sharing-Angebote
Parkbereiche und
Park-Sperrzonen
Vohwinkel-Zentrum**

Legende

- Parkzonen_Scooter
- Sperrzonen_Parken_Scooter

IMPRESSUM

Herausgeber: Stadt Wuppertal
 Bearbeitung: Ressort 104
 Layout: Ressort Straßen und Verkehr
 Kartengrundlage: Stadtkartenwerk
 Datenstand: Oktober 2022
 Maßstab: 1:250

STADT WUPPERTAL / Straßen und Verkehr



Bemerkungen: Mitnutzung Krad-Parkplatz, virtuelle Festlegung der Parkzone über Apps der Anbieter, wenn möglich mit Bonus für Nutzer



Sharing-Angebote Parkbereiche und Park-Sperrzonen Vohwinkel-Zentrum

Legende

- Parkzonen_Scooter
- Sperrzonen_Parken_Scooter

IMPRESSUM

Herausgeber: Stadt Wuppertal
 Bearbeitung: Ressort 104
 Layout: Ressort Straßen und Verkehr
 Abteilung 104.5 Verkehrsplanung
 Kartengrundlage: Stadtkartenwerk
 Datenstand: Oktober 2022
 Maßstab: 1:400

STADT WUPPERTAL / Straßen und Verkehr



Bemerkungen: Parkplatz, Markierung notwendig, virtuelle Festlegung der Parkzone über Apps der Anbieter, wenn möglich mit Bonus für Nutzer



Sharing-Angebote Parkbereiche und Park-Sperrzonen Vohwinkel-Zentrum

Legende

- Parkzonen_Scooter
- Sperrzonen_Parken_Scooter

IMPRESSUM

Herausgeber: Stadt Wuppertal
 Bearbeitung: Ressort 104
 Layout: Ressort Straßen und Verkehr
 Abteilung 104.5 Verkehrsplanung
 Kartengrundlage: Stadtkartenwerk
 Datenstand: Oktober 2022
 Maßstab: 1:300

STADT WUPPERTAL / Straßen und Verkehr



Bemerkungen: 14) Freifläche neben den Radabstellanlagen, Markierung notwendig, virtuelle Festlegung der Parkzone über Apps der Anbieter, wenn möglich mit Bonus für Nutzer



Sharing-Angebote Parkbereiche und Park-Sperrzonen Vohwinkel-Zentrum

Legende

- Parkzonen_Scooter
- Sperrzonen_Parken_Scooter

IMPRESSUM

Herausgeber: Stadt Wuppertal
 Bearbeitung: Ressort 104
 Layout: Ressort Straßen und Verkehr
 Kartengrundlage: Abteilung 104.5 Verkehrsplanung
 Datenstand: Oktober 2022
 Maßstab: 1:300

STADT WUPPERTAL / Straßen und Verkehr



Bemerkungen: 5) Fläche direkt neben den Radständern plus Radständer, virtuelle Festlegung der Parkzone über Apps der Anbieter, wenn möglich mit Bonus für Nutzer



Sharing-Angebote Parkbereiche und Park-Sperrzonen Vohwinkel-Zentrum

Legende

- Parkzonen_Scooter
- Sperrzonen_Parken_Scooter

IMPRESSUM

Herausgeber: Stadt Wuppertal
 Bearbeitung: Ressort 104
 Layout: Ressort Straßen und Verkehr
 Abteilung 104.5 Verkehrsplanung
 Kartengrundlage: Stadtkartenwerk
 Datenstand: Oktober 2022
 Maßstab: 1:300

STADT WUPPERTAL / Straßen und Verkehr



Bemerkungen: Parkplatz, Markierung notwendig, virtuelle Festlegung der Parkzone über Apps der Anbieter, wenn möglich mit Bonus für Nutzer



**Sharing-Angebote
Parkbereiche und
Park-Sperrzonen
Vohwinkel-Zentrum**

Legende

- Parkzonen_Scooter
- Sperrzonen_Parken_Scooter

IMPRESSUM

Herausgeber: Stadt Wuppertal
 Bearbeitung: Ressort 104
 Layout: Ressort Straßen und Verkehr
 Abteilung 104.5 Verkehrsplanung
 Kartengrundlage: Stadtkartenwerk
 Datenstand: Oktober 2022
 Maßstab: 1:300

STADT WUPPERTAL / Straßen und Verkehr



Bemerkungen: 10) Mitnutzung Krad-Parkplatz, virtuelle Festlegung der Parkzone über Apps der Anbieter, wenn möglich mit Bonus für Nutzer



Sharing-Angebote Parkbereiche und Park-Sperrzonen Vohwinkel-Zentrum

Legende

- Parkzonen_Scooter
- Sperrzonen_Parken_Scooter

IMPRESSUM

Herausgeber: Stadt Wuppertal
 Bearbeitung: Ressort 104
 Layout: Ressort Straßen und Verkehr
 Abteilung 104.5 Verkehrsplanung
 Kartengrundlage: Stadtkartenwerk
 Datenstand: Oktober 2022
 Maßstab: 1:300

STADT WUPPERTAL / Straßen und Verkehr



Bemerkungen: 7) Radständer, virtuelle Festlegung der Parkzone über Apps der Anbieter, wenn möglich mit Bonus für Nutzer



**Sharing-Angebote
Parkbereiche und
Park-Sperrzonen
Vohwinkel-Zentrum**

Legende

- Parkzonen_Scooter
- Sperrzonen_Parken_Scooter

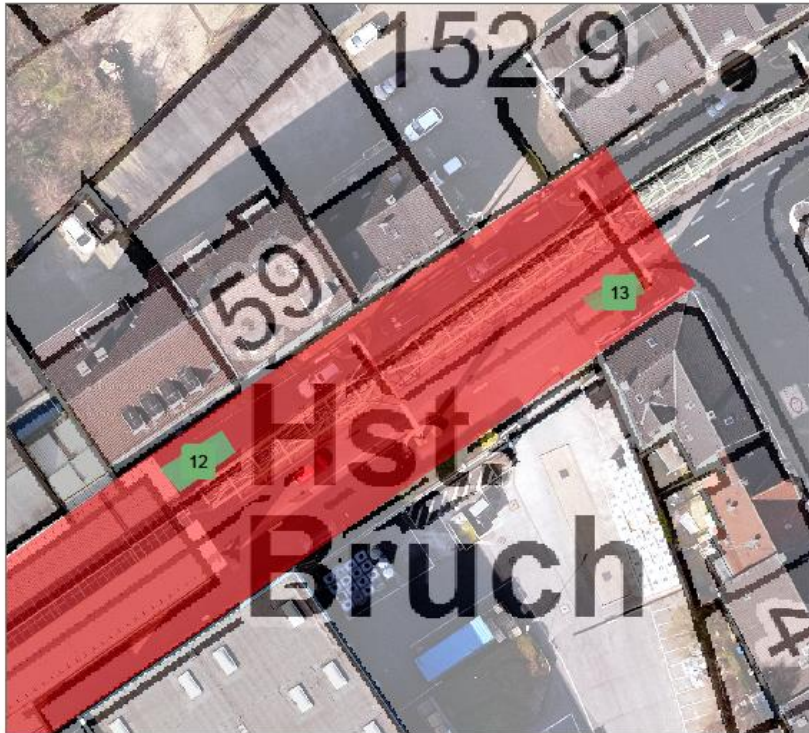
IMPRESSUM

Herausgeber: Stadt Wuppertal
 Bearbeitung: Ressort 104
 Layout: Ressort Straßen und Verkehr
 Abteilung 104.5 Verkehrsplanung
 Kartengrundlage: Stadtkartenwerk
 Datenstand: Oktober 2022
 Maßstab: 1:400

STADT WUPPERTAL / Straßen und Verkehr



Bemerkungen: Fläche neben den Radständern + Radständer, Markierung sinnvoll, virtuelle Festlegung der Parkzone über Apps der Anbieter, wenn möglich mit Bonus für Nutzer



**Sharing-Angebote
Parkbereiche und
Park-Sperrzonen
Vohwinkel-Zentrum**

Legende

- Parkzonen_Scooter
- Sperrzonen_Parken_Scooter

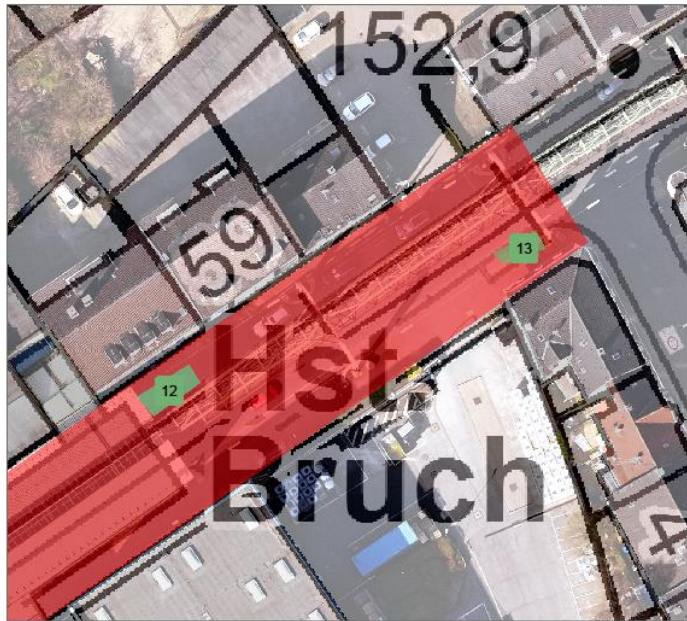
IMPRESSUM

Herausgeber: Stadt Wuppertal
 Bearbeitung: Ressort 104
 Layout: Ressort Straßen und Verkehr
 Abteilung 104.5 Verkehrsplanung
 Kartengrundlage: Stadtkartenwerk
 Datenstand: Oktober 2022
 Maßstab: 1:400

STADT WUPPERTAL / Straßen und Verkehr



Bemerkungen: 12) Parkplatz vor LZA, Markierung notwendig, virtuelle Festlegung der Parkzone über Apps der Anbieter, wenn möglich mit Bonus für Nutzer



Sharing-Angebote Parkbereiche und Park-Sperrzonen Vohwinkel-Zentrum

Legende

- Parkzonen_Scooter
- Sperrzonen_Parken_Scooter

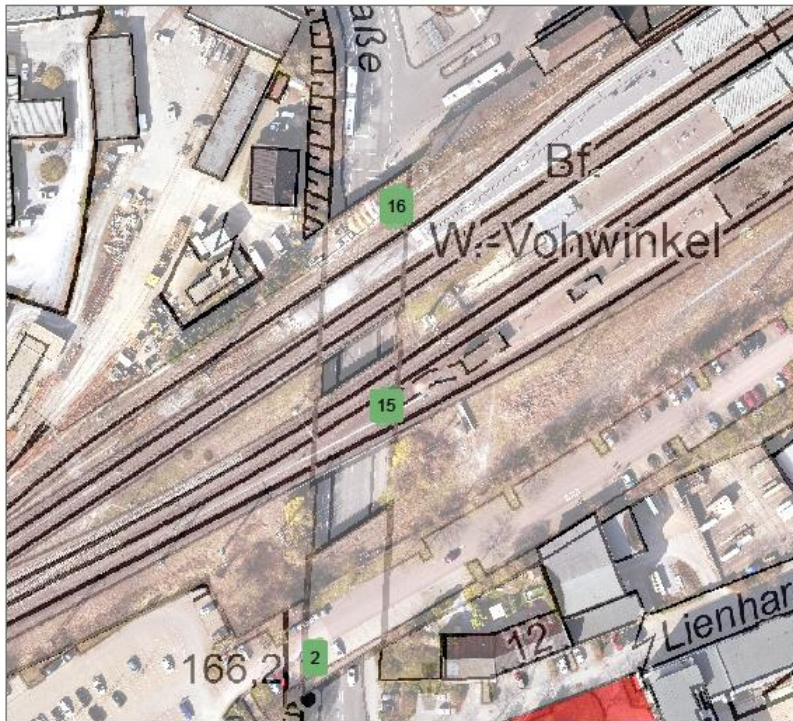
IMPRESSUM

Herausgeber: Stadt Wuppertal
 Bearbeitung: Ressort 104
 Layout: Ressort Straßen und Verkehr
 Abteilung 104.5 Verkehrsplanung
 Kartengrundlage: Stadtkartenwerk
 Datenstand: Oktober 2022
 Maßstab: 1:400

STADT WUPPERTAL / Straßen und Verkehr



Bemerkungen: 13) Sperrfläche, Markierung notwendig, virtuelle Festlegung der Parkzone über Apps der Anbieter, wenn möglich mit Bonus für Nutzer



STADT WUPPERTAL / Straßen und Verkehr

Sharing-Angebote Parkbereiche und Park-Sperrzonen Vohwinkel-Zentrum

Legende

- Parkzonen_Scooter
- Sperrzonen_Parken_Scooter

IMPRESSUM

Herausgeber: Stadt Wuppertal
 Bearbeitung: Ressort 104
 Layout: Ressort Straßen und Verkehr
 Abteilung 104.5 Verkehrsplanung
 Kartengrundlage: Stadtkartenwerk
 Datenstand: Oktober 2022
 Maßstab: 1:1.000



Bemerkungen: 15) Fläche neben Radständer, Markierung sinnvoll, virtuelle Festlegung der Parkzone über Apps der Anbieter, wenn möglich mit Bonus für Nutzer



STADT WUPPERTAL / Straßen und Verkehr

Sharing-Angebote Parkbereiche und Park-Sperrzonen Vohwinkel-Zentrum

Legende

- Parkzonen_Scooter
- Sperrzonen_Parken_Scooter

IMPRESSUM
Herausgeber: Stadt Wuppertal
Bearbeitung: Ressort 104
Layout: Ressort Straßen und Verkehr
Abteilung 104.5 Verkehrsplanung
Kartengrundlage: Stadtkartenwerk
Datenstand: Oktober 2022
Maßstab: 1:1.000



Bemerkungen: 16) Mitnutzung Krad-Parkplatz, virtuelle Festlegung der Parkzone über Apps der Anbieter, wenn möglich mit Bonus für Nutzer

