

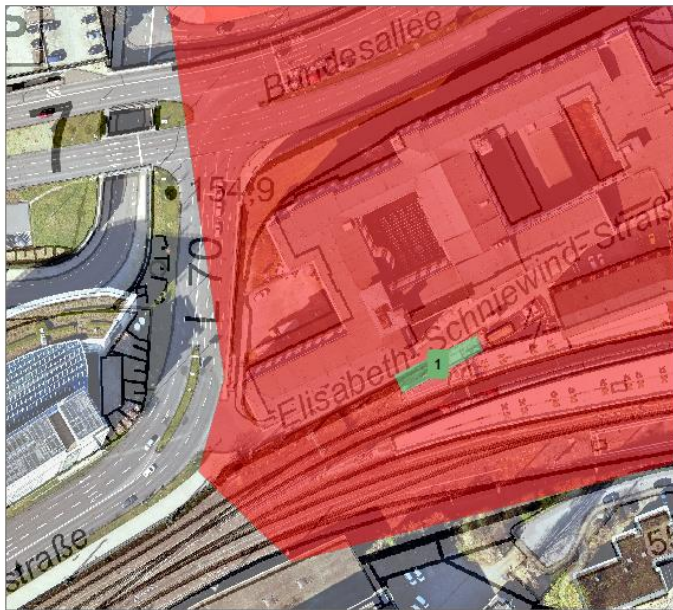
Sharing-Angebote Park- und Sperrzonen Elberfeld-Innenstadt

Legende

- Parkzonen_Scooter
- Sperrzonen_Scooter

IMPRESSUM

Herausgeber: Stadt Wuppertal
 Bearbeitung: Ressort 104
 Layout: Ressort Straßen und Verkehr
 Abteilung 104.5 Verkehrsplanung
 Kartengrundlage: Stadtkartenwerk
 Datenstand: Oktober 2022
 Maßstab: 1:8.000



Sharing-Angebote Park- und Sperrzonen Eilberfeld-Innenstadt

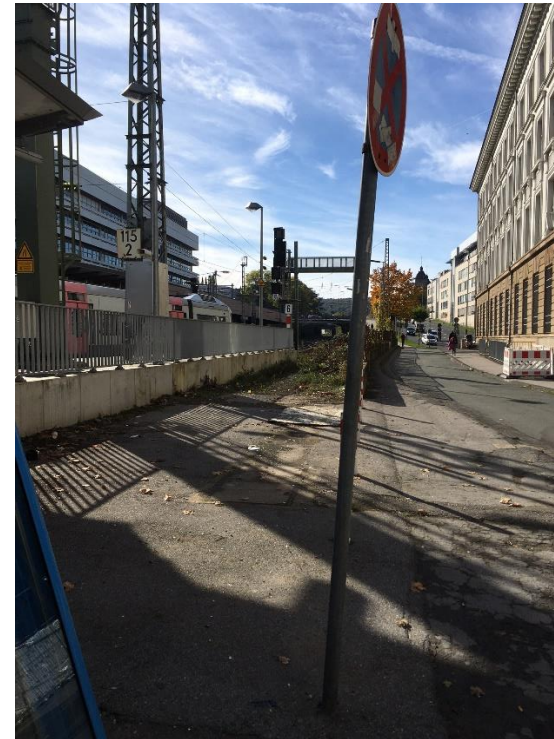
Legende

- Parkzonen_Scooter
- Sperrzonen_Scooter

IMPRESSUM

Herausgeber: Stadt Wuppertal
Bearbeitung: Ressort 104
Layout: Ressort Straßen und Verkehr
Kartengrundlage: Stadtkartenwerk
Datenstand: Oktober 2022
Maßstab: 1:1.000

STADT WUPPERTAL / Straßen und Verkehr



Bemerkungen: Markierung notwendig, Grünfläche müsste evtl. etwas hergerichtet werden, virtuelle Festlegung der Parkzone über Apps der Anbieter, wenn möglich mit Bonus für Nutzer



Sharing-Angebote Park- und Sperrzonen Elberfeld-Innenstadt

Legende

- Parkzonen_Scooter
- Sperrzonen_Scooter

IMPRESSUM

Herausgeber: Stadt Wuppertal
Bearbeitung: Ressort 104
Layout: Ressort Straßen und Verkehr
Abteilung 104.5 Verkehrsplanung
Kartengrundlage: Stadtkartenwerk
Datenstand: Oktober 2022
Maßstab: 1:800

STADT WUPPERTAL / Straßen und Verkehr

Bemerkungen: Schotterfläche noch in weiteren städtebaulichen und verkehrlichen Planungen, Abstimmung über Verfügbarkeit notwendig, Herrichtung des Untergrundes und Ausschilderung notwendig, virtuelle Festlegung der Parkzone über Apps der Anbieter, wenn möglich mit Bonus für Nutzer



Sharing-Angebote Park- und Sperrzonen Elberfeld-Innenstadt

Legende

- Parkzonen_Scooter
- Sperrzonen_Scooter

IMPRESSUM

Herausgeber: Stadt Wuppertal
Bearbeitung: Ressort 104
Layout: Ressort Straßen und Verkehr
Abteilung 104.5 Verkehrsplanung
Kartengrundlage: Stadtkartenwerk
Datenstand: Oktober 2022
Maßstab: 1:800

STADT WUPPERTAL / Straßen und Verkehr



Bemerkungen: Radabstellanlage und Fläche drumrum, zum Start keine Markierung notwendig, virtuelle Festlegung der Parkzone über Apps der Anbieter, wenn möglich mit Bonus für Nutzer



Sharing-Angebote Park- und Sperrzonen Elberfeld-Innenstadt

Legende

- Parkzonen_Scooter
- Sperrzonen_Scooter

IMPRESSUM

Herausgeber: Stadt Wuppertal
 Bearbeitung: Ressort 104
 Layout: Ressort Straßen und Verkehr
 Abteilung 104.5 Verkehrsplanung
 Kartengrundlage: Stadtkartenwerk
 Datenstand: Oktober 2022
 Maßstab: 1:1.000

STADT WUPPERTAL / Straßen und Verkehr



Bemerkungen: Fahrbahnrand, Markierung notwendig, virtuelle Festlegung der Parkzone über Apps der Anbieter, wenn möglich mit Bonus für Nutzer



Sharing-Angebote Park- und Sperrzonen Elberfeld-Innenstadt

Legende

- Parkzonen_Scooter
- Sperrzonen_Scooter

IMPRESSUM

Herausgeber: Stadt Wuppertal
 Bearbeitung: Ressort 104
 Layout: Ressort Straßen und Verkehr
 Abteilung 104.5 Verkehrsplanung
 Kartengrundlage: Stadtkartenwerk
 Datenstand: Oktober 2022
 Maßstab: 1:600

STADT WUPPERTAL / Straßen und Verkehr



Bemerkungen: Freifläche neben den Radabstellanlagen, Markierung notwendig, virtuelle Festlegung der Parkzone über Apps der Anbieter, wenn möglich mit Bonus für Nutzer



STADT WUPPERTAL / Straßen und Verkehr

Sharing-Angebote Park- und Sperrzonen Elberfeld-Innenstadt

Legende

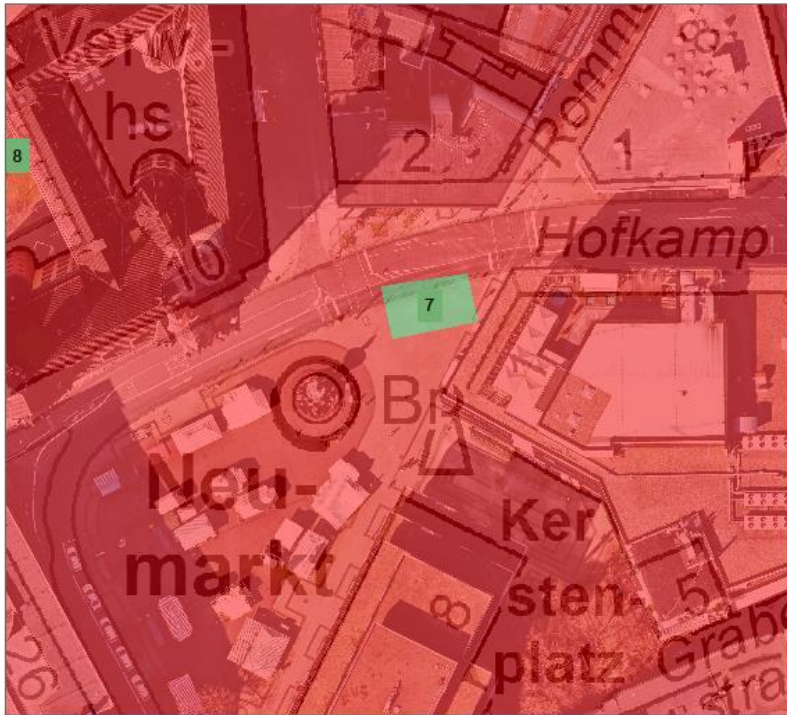
- Parkzonen_Scooter
- Sperrzonen_Scooter

IMPRESSUM

Herausgeber: Stadt Wuppertal
Bearbeitung: Ressort 104
Layout: Ressort Straßen und Verkehr
Abteilung 104.5 Verkehrsplanung
Kartengrundlage: Stadtkartenwerk
Datenstand: Oktober 2022
Maßstab: 1:600



Bemerkungen: Fläche direkt neben den Radständern, Markierung notwendig, virtuelle Festlegung der Parkzone über Apps der Anbieter, wenn möglich mit Bonus für Nutzer



Sharing-Angebote Park- und Sperrzonen Elberfeld-Innenstadt

Legende

- Parkzonen_Scooter
- Sperrzonen_Scooter

IMPRESSUM

Herausgeber: Stadt Wuppertal
 Bearbeitung: Ressort 104
 Layout: Ressort Straßen und Verkehr
 Abteilung 104.5 Verkehrsplanung
 Kartengrundlage: Stadtkartenwerk
 Datenstand: Oktober 2022
 Maßstab: 1:705

STADT WUPPERTAL / Straßen und Verkehr



Bemerkungen: Fläche neben den Radständer, Markierung notwendig, virtuelle Festlegung der Parkzone über Apps der Anbieter, wenn möglich mit Bonus für Nutzer



Sharing-Angebote Park- und Sperrzonen Elberfeld-Innenstadt

Legende

- Parkzonen_Scooter
- Sperrzonen_Scooter

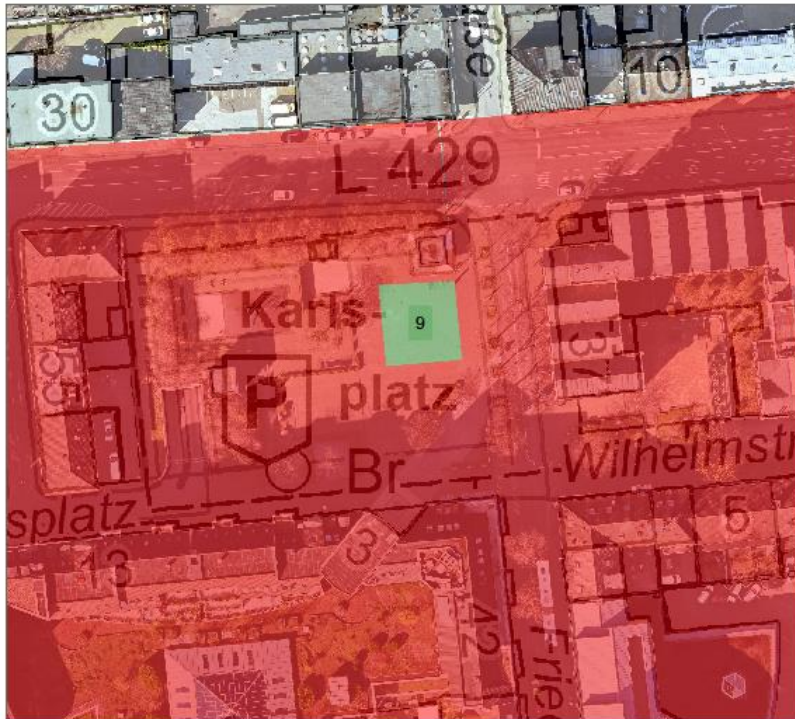
IMPRESSUM

Herausgeber: Stadt Wuppertal
 Bearbeitung: Ressort 104
 Layout: Ressort Straßen und Verkehr
 Abteilung 104.5 Verkehrsplanung
 Kartengrundlage: Stadtkartenwerk
 Datenstand: Oktober 2022
 Maßstab: 1:600

STADT WUPPERTAL / Straßen und Verkehr



Bemerkungen: Fläche direkt links neben den Radständern, Markierung notwendig, virtuelle Festlegung der Parkzone über Apps der Anbieter, wenn möglich mit Bonus für Nutzer



Sharing-Angebote Park- und Sperrzonen Elberfeld-Innenstadt

Legende

- Parkzonen_Scooter
- Sperrzonen_Scooter

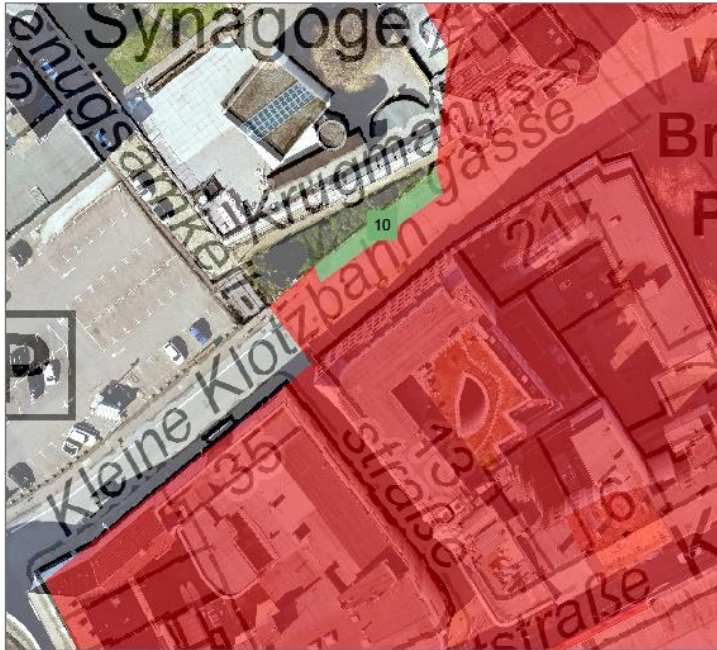
IMPRESSUM

Herausgeber: Stadt Wuppertal
 Bearbeitung: Ressort 104
 Layout: Ressort Straßen und Verkehr
 Abteilung 104.5 Verkehrsplanung
 Kartengrundlage: Stadtkartenwerk
 Datenstand: Oktober 2022
 Maßstab: 1:800

STADT WUPPERTAL / Straßen und Verkehr



Bemerkungen: Fläche direkt neben den Radständern, Markierung zum Start sinnvoll, virtuelle Festlegung der Parkzone über Apps der Anbieter, wenn möglich mit Bonus für Nutzer



Sharing-Angebote Park- und Sperrzonen Elberfeld-Innenstadt

Legende

- Parkzonen_Scooter
- Sperrzonen_Scooter

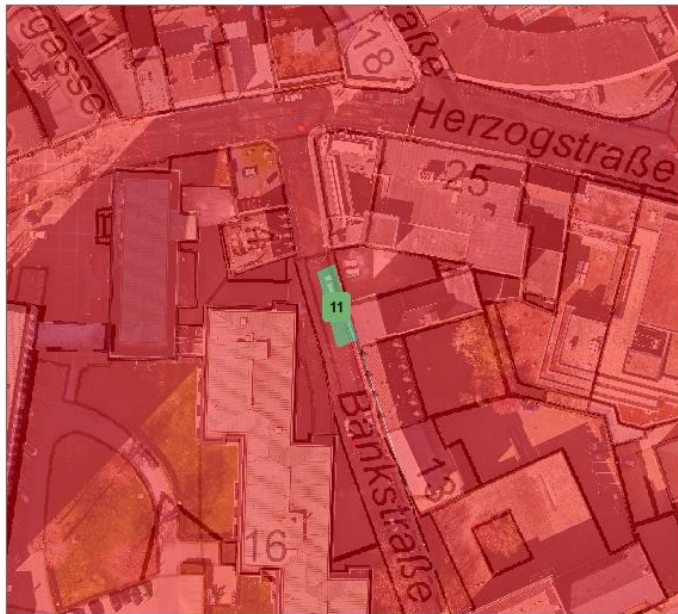
IMPRESSUM

Herausgeber: Stadt Wuppertal
Bearbeitung: Ressort 104
Layout: Ressort Straßen und Verkehr
Abteilung 104.5 Verkehrsplanung
Kartengrundlage: Stadtkartenwerk
Datenstand: Oktober 2022
Maßstab: 1:600

STADT WUPPERTAL / Straßen und Verkehr



Bemerkungen: Fläche links neben den Radständern, Markierung sinnvoll, virtuelle Festlegung der Parkzone über Apps der Anbieter, wenn möglich mit Bonus für Nutzer



Sharing-Angebote Park- und Sperrzonen Elberfeld-Innenstadt

Legende

- Parkzonen_Scooter
- Sperrzonen_Scooter

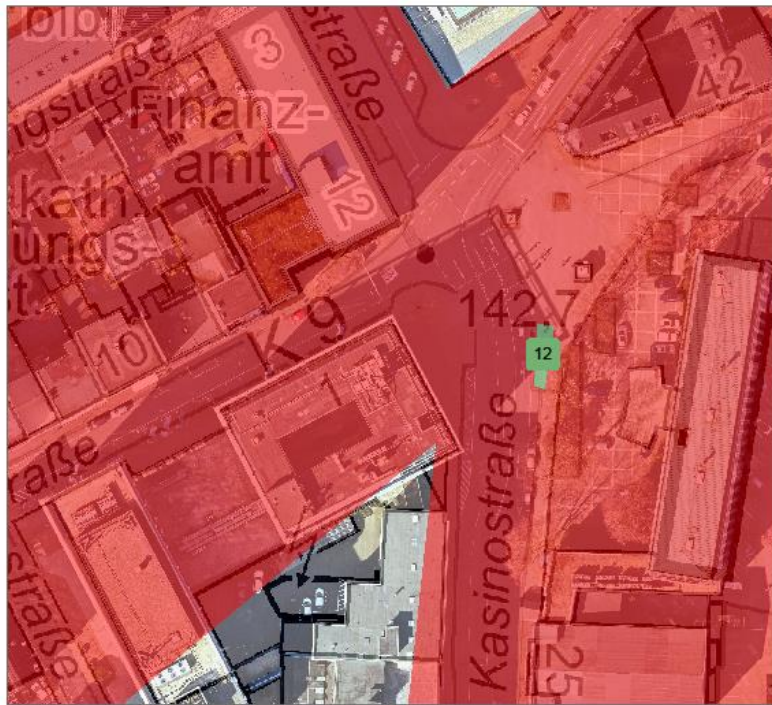
IMPRESSUM

Herausgeber: Stadt Wuppertal
Bearbeitung: Ressort 104
Layout: Ressort Straßen und Verkehr
Abteilung 104.5 Verkehrsplanung
Kartengrundlage: Stadtkartenwerk
Datenstand: Oktober 2022
Maßstab: 1:800

STADT WUPPERTAL / Straßen und Verkehr



Bemerkungen: Fläche links neben den Radständern, Markierung notwendig, virtuelle Festlegung der Parkzone über Apps der Anbieter, wenn möglich mit Bonus für Nutzer



**Sharing-Angebote
Park- und Sperrzonen
Elberfeld-Innenstadt**

Legende

- Parkzonen_Scooter
- Sperrzonen_Scooter

IMPRESSUM

Herausgeber: Stadt Wuppertal
 Bearbeitung: Ressort 104
 Layout: Ressort Straßen und Verkehr
 Kartengrundlage: Stadtkartenwerk
 Datenstand: Oktober 2022
 Maßstab: 1:800

STADT WUPPERTAL / Straßen und Verkehr



Bemerkungen: Gehwegfläche nahe Fahrbahnrand, Markierung notwendig, virtuelle Festlegung der Parkzone über Apps der Anbieter, wenn möglich mit Bonus für Nutzer



Sharing-Angebote Park- und Sperrzonen Elberfeld-Innenstadt

Legende

- Parkzonen_Scooter
- Sperrzonen_Scooter

IMPRESSUM

Herausgeber: Stadt Wuppertal
Bearbeitung: Ressort 104
Layout: Ressort Straßen und Verkehr
Abteilung 104.5 Verkehrsplanung
Kartengrundlage: Stadtkartenwerk
Datenstand: Oktober 2022
Maßstab: 1:600

STADT WUPPERTAL / Straßen und Verkehr

Bemerkungen: Restfläche Fahrbahn, Markierung notwendig, virtuelle Festlegung der Parkzone über Apps der Anbieter, wenn möglich mit Bonus für Nutzer



**Sharing-Angebote
Park- und Sperrzonen
Elberfeld-Innenstadt**

Legende

- Parkzonen_Scooter
- Sperrzonen_Scooter

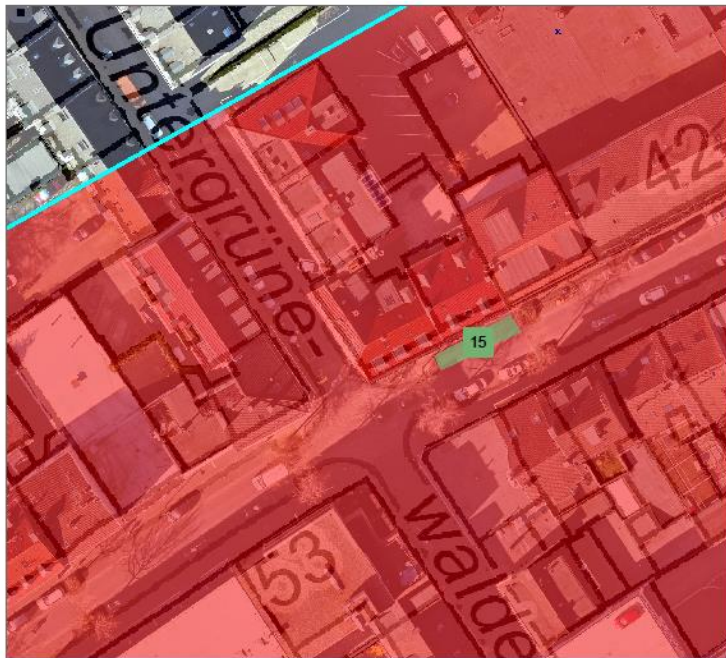
IMPRESSUM

Herausgeber: Stadt Wuppertal
 Bearbeitung: Ressort 104
 Layout: Ressort Straßen und Verkehr
 Abteilung 104.5 Verkehrsplanung
 Kartengrundlage: Stadtkartenwerk
 Datenstand: Oktober 2022
 Maßstab: 1:800

STADT WUPPERTAL / Straßen und Verkehr



Bemerkungen: Radständern, Markierung nicht notwendig, virtuelle Festlegung der Parkzone über Apps der Anbieter, wenn möglich mit Bonus für Nutzer



Sharing-Angebote Park- und Sperrzonen Elberfeld-Innenstadt

Legende

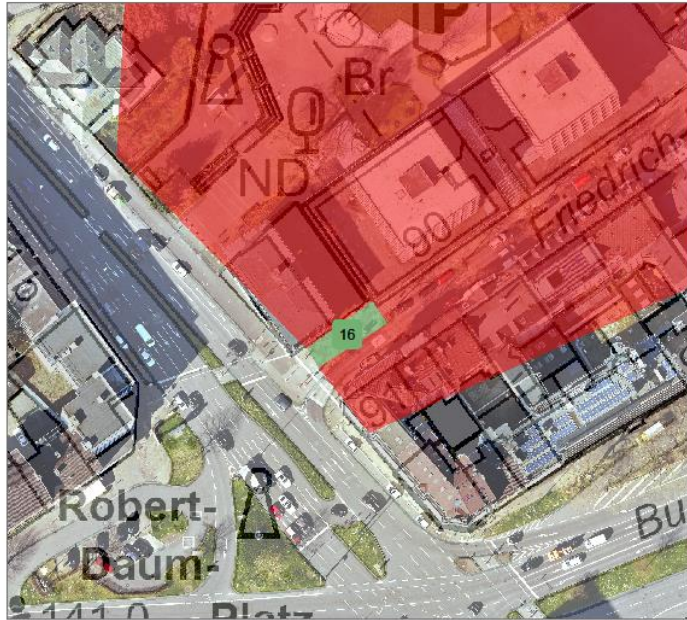
- Parkzonen_Scooter
- Sperrzonen_Scooter

IMPRESSUM

Herausgeber: Stadt Wuppertal
Bearbeitung: Ressort 104
Layout: Ressort Straßen und Verkehr
Abteilung 104.5 Verkehrsplanung
Kartengrundlage: Stadtkartenwerk
Datenstand: Oktober 2022
Maßstab: 1:500

STADT WUPPERTAL / Straßen und Verkehr

Bemerkungen: Radständern, Markierung nicht notwendig, virtuelle Festlegung der Parkzone über Apps der Anbieter, wenn möglich mit Bonus für Nutzer



Sharing-Angebote Park- und Sperrzonen Elberfeld-Innenstadt

Legende

- Parkzonen_Scooter
- Sperrzonen_Scooter

IMPRESSUM

Herausgeber: Stadt Wuppertal
Bearbeitung: Ressort 104
Layout: Abteilung 104.5 Straßen und Verkehr
Kartengrundlage: Stadtkartenwerk
Datenstand: Oktober 2022
Maßstab: 1:800

STADT WUPPERTAL / Straßen und Verkehr



Bemerkungen: Gehweg nahe Fahrbahn, Markierung notwendig, virtuelle Festlegung der Parkzone über Apps der Anbieter, wenn möglich mit Bonus für Nutzer



Sharing-Angebote Park- und Sperrzonen Elberfeld-Innenstadt

Legende

- Parkzonen_Scooter
- Sperrzonen_Scooter

IMPRESSUM

Herausgeber: Stadt Wuppertal
 Bearbeitung: Ressort 104
 Layout: Ressort Straßen und Verkehr
 Abteilung 104.5 Verkehrsplanung
 Kartengrundlage: Stadtkartenwerk
 Datenstand: Oktober 2022
 Maßstab: 1:600

STADT WUPPERTAL / Straßen und Verkehr



Bemerkungen: Restfläche Fahrbahn, Markierung notwendig, virtuelle Festlegung der Parkzone über Apps der Anbieter, wenn möglich mit Bonus für Nutzer



Sharing-Angebote Park- und Sperrzonen Elberfeld-Innenstadt

Legende

- Parkzonen_Scooter
- Sperrzonen_Scooter

IMPRESSUM

Herausgeber: Stadt Wuppertal
 Bearbeitung: Ressort 104
 Layout: Ressort Straßen und Verkehr
 Abteilung 104.5 Verkehrsplanung
 Kartengrundlage: Stadtkartenwerk
 Datenstand: Oktober 2022
 Maßstab: 1:400

STADT WUPPERTAL / Straßen und Verkehr



Bemerkungen: Restfläche Fahrbahn, Markierung notwendig, virtuelle Festlegung der Parkzone über Apps der Anbieter, wenn möglich mit Bonus für Nutzer