

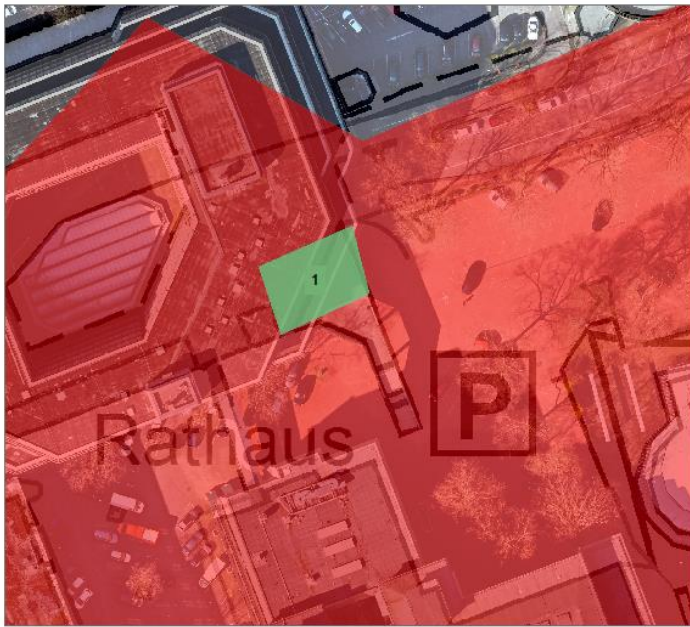
Sharing-Angebote Park- und Sperrzonen Barmen-Innenstadt

Legende

- Parkzonen_Scooter
- Sperrzonen_Scooter

IMPRESSUM

Herausgeber: Stadt Wuppertal
 Bearbeitung: Ressort 104
 Layout: Ressort Straßen und Verkehr
 Abteilung 104.5 Verkehrsplanung
 Kartengrundlage: Stadtkartenwerk
 Datenstand: Oktober 2022
 Maßstab: 1:5.000



Sharing-Angebote Park- und Sperrzonen Barmen-Innenstadt

Legende

- Parkzonen_Scooter
- Sperrzonen_Scooter

IMPRESSUM

Herausgeber: Stadt Wuppertal
 Bearbeitung: Ressort 104
 Layout: Ressort Straßen und Verkehr
 Abteilung 104.5 Verkehrsplanung
 Kartengrundlage: Stadtkartenwerk
 Datenstand: Oktober 2022
 Maßstab: 1:600

STADT WUPPERTAL / Straßen und Verkehr



Bemerkungen: Markierung sinnvoll, aber zum Start nicht notwendig



Sharing-Angebote Park- und Sperrzonen Barmen-Innenstadt

Legende

- Parkzonen_Scooter
- Sperrzonen_Scooter

IMPRESSUM

Herausgeber: Stadt Wuppertal
 Bearbeitung: Ressort 104
 Layout: Ressort Straßen und Verkehr
 Abteilung 104.5 Verkehrsplanung
 Kartengrundlage: Stadtkartenwerk
 Datenstand: Oktober 2022
 Maßstab: 1:400

STADT WUPPERTAL / Straßen und Verkehr



Bemerkungen: Krad-Parkplatz



**Sharing-Angebote
Park- und Sperrzonen
Barmen-Innenstadt**

Legende

- Parkzonen_Scooter
- Sperrzonen_Scooter

IMPRESSUM

Herausgeber: Stadt Wuppertal
 Bearbeitung: Ressort 104
 Layout: Ressort Straßen und Verkehr
 Abteilung 104.5 Verkehrsplanung
 Kartengrundlage: Stadtkartenwerk
 Datenstand: Oktober 2022
 Maßstab: 1:615

STADT WUPPERTAL / Straßen und Verkehr



Bemerkungen: Krad-Parkplatz



Sharing-Angebote Park- und Sperrzonen Barmen-Innenstadt

Legende

- Parkzonen_Scooter
- Sperrzonen_Scooter

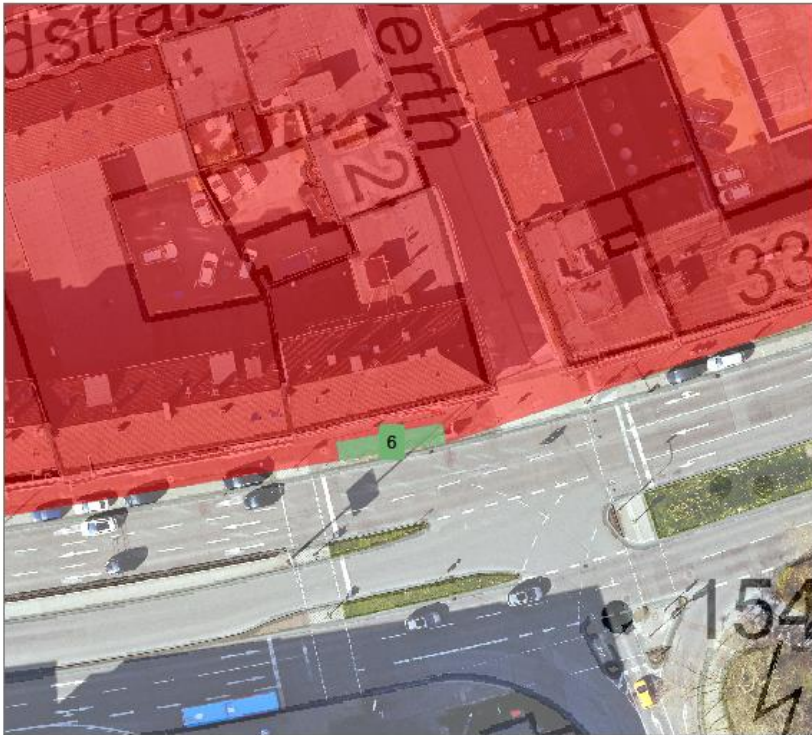
IMPRESSUM

Herausgeber: Stadt Wuppertal
Bearbeitung: Resort 104
Layout: Resort Straßen und Verkehr
Abteilung 104.5 Verkehrsplanung
Kartengrundlage: Stadtkartenwerk
Datenstand: Oktober 2022
Maßstab: 1:461

STADT WUPPERTAL / Straßen und Verkehr



Bemerkungen: Krad-Parkplatz



Sharing-Angebote Park- und Sperrzonen Barmen-Innenstadt

Legende

- Parkzonen_Scooter
- Sperrzonen_Scooter

IMPRESSUM

Herausgeber: Stadt Wuppertal
 Bearbeitung: Ressort 104
 Layout: Ressort Straßen und Verkehr
 Kartengrundlage: Stadtkartenwerk
 Datenstand: Oktober 2022
 Maßstab: 1:500

STADT WUPPERTAL / Straßen und Verkehr



Bemerkungen: Fußweg, Markierung



Sharing-Angebote Park- und Sperrzonen Barmen-Innenstadt

Legende

- Parkzonen_Scooter
- Sperrzonen_Scooter

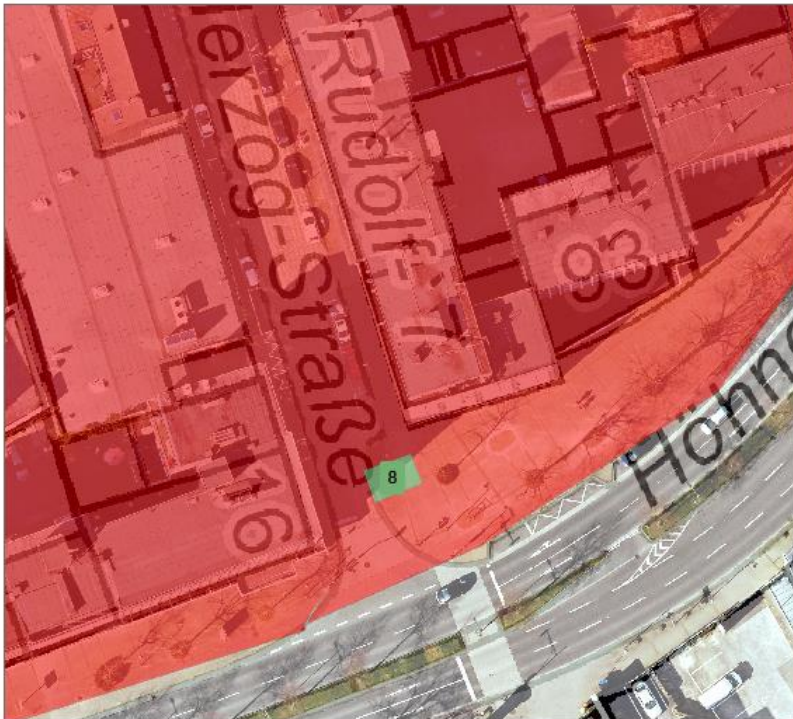
IMPRESSUM

Herausgeber: Stadt Wuppertal
 Bearbeitung: Ressort 104
 Layout: Abteilung 104.5 Verkehrsplanung
 Kartengrundlage: Stadtkartenwerk
 Datenstand: Oktober 2022
 Maßstab: 1:500

STADT WUPPERTAL / Straßen und Verkehr



Bemerkungen: Radständer und Fläche direkt links neben den Radständern, Markierung zum Start noch nicht notwendig



Sharing-Angebote Park- und Sperrzonen Barmen-Innenstadt

Legende

- Parkzonen_Scooter
- Sperrzonen_Scooter

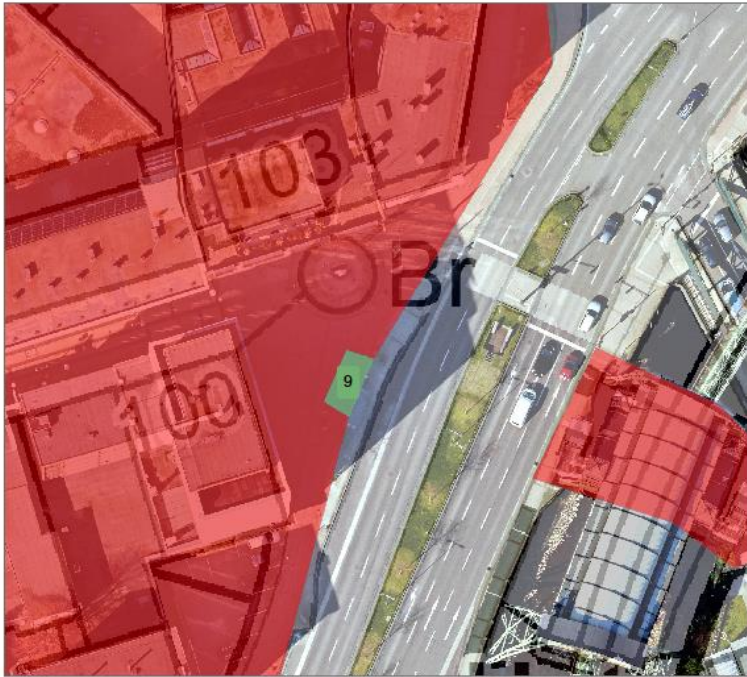
IMPRESSUM

Herausgeber: Stadt Wuppertal
 Bearbeitung: Ressort 104
 Layout: Ressort Straßen und Verkehr
 Abteilung 104.5 Verkehrsplanung
 Kartengrundlage: Stadtkartenwerk
 Datenstand: Oktober 2022
 Maßstab: 1:500

STADT WUPPERTAL / Straßen und Verkehr



Bemerkungen: Radständer



Sharing-Angebote Park- und Sperrzonen Barmen-Innenstadt

Legende

- Parkzonen_Scooter
- Sperrzonen_Scooter

IMPRESSUM

Herausgeber: Stadt Wuppertal
 Bearbeitung: Ressort 104
 Layout: Ressort Straßen und Verkehr
 Kartengrundlage: Stadtkartenwerk
 Datenstand: Oktober 2022
 Maßstab: 1:500

STADT WUPPERTAL / Straßen und Verkehr



Bemerkungen: Fläche direkt links neben den Radständern, Markierung



Sharing-Angebote Park- und Sperrzonen Barmen-Innenstadt

Legende

- Parkzonen_Scooter
- Sperrzonen_Scooter

IMPRESSUM

Herausgeber: Stadt Wuppertal
 Bearbeitung: Ressort 104
 Layout: Ressort Straßen und Verkehr
 Abteilung 104.5 Verkehrsplanung
 Kartengrundlage: Stadtkartenwerk
 Datenstand: Oktober 2022
 Maßstab: 1:500

STADT WUPPERTAL / Straßen und Verkehr



Bemerkungen: Radständer und Fläche drumrum, Markierung zum Start noch nicht notwendig



STADT WUPPERTAL / Straßen und Verkehr

Sharing-Angebote Park- und Sperrzonen Barmen-Innenstadt

Legende

- Parkzonen_Scooter
- Sperrzonen_Scooter

IMPRESSUM

Herausgeber: Stadt Wuppertal
 Bearbeitung: Ressort 104
 Layout: Ressort Straßen und Verkehr
 Abteilung 104.5 Verkehrsplanung
 Kartengrundlage: Stadtkartenwerk
 Datenstand: Oktober 2022
 Maßstab: 1:500



Bemerkungen: Krad-Parkplatz