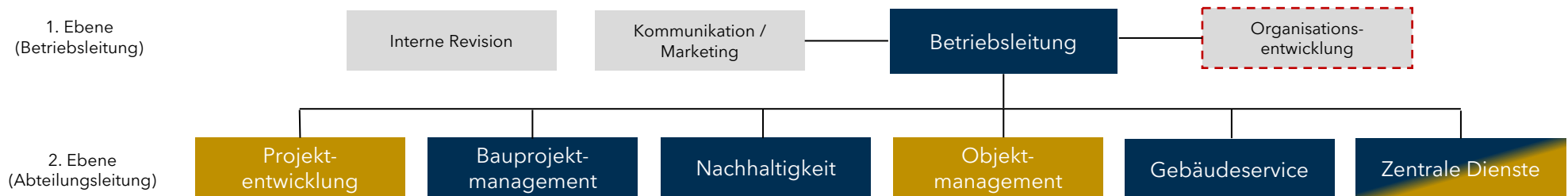


SOLL-Aufbauorganisation

Ordnungsstruktur

(Vorschlag simon+savas für Grundmodell einer Ordnungsstruktur (2. Ebene))

- Ordnungsstruktur im Wesentlichen vorhanden
- Vorschlag neue Abteilungen
- Vorschlag neue Leistungsfelder
- Aufbau nach Objektart oder Regional möglich
- - - temporär



Vereinbarte Vorgehensweise:

Sollten Teilnehmende des Workshops eine abweichende Sicht auf die empfohlene Ordnungsstruktur des GMW vertreten, gilt es dies

- in Form einer grafischen und inhaltlich begründeten Form
- bis einschließlich Dienstag, 21.06.2022 (Verlängerung Mittwoch bis 28.07.2022)
- an simon+savas zu adressieren.

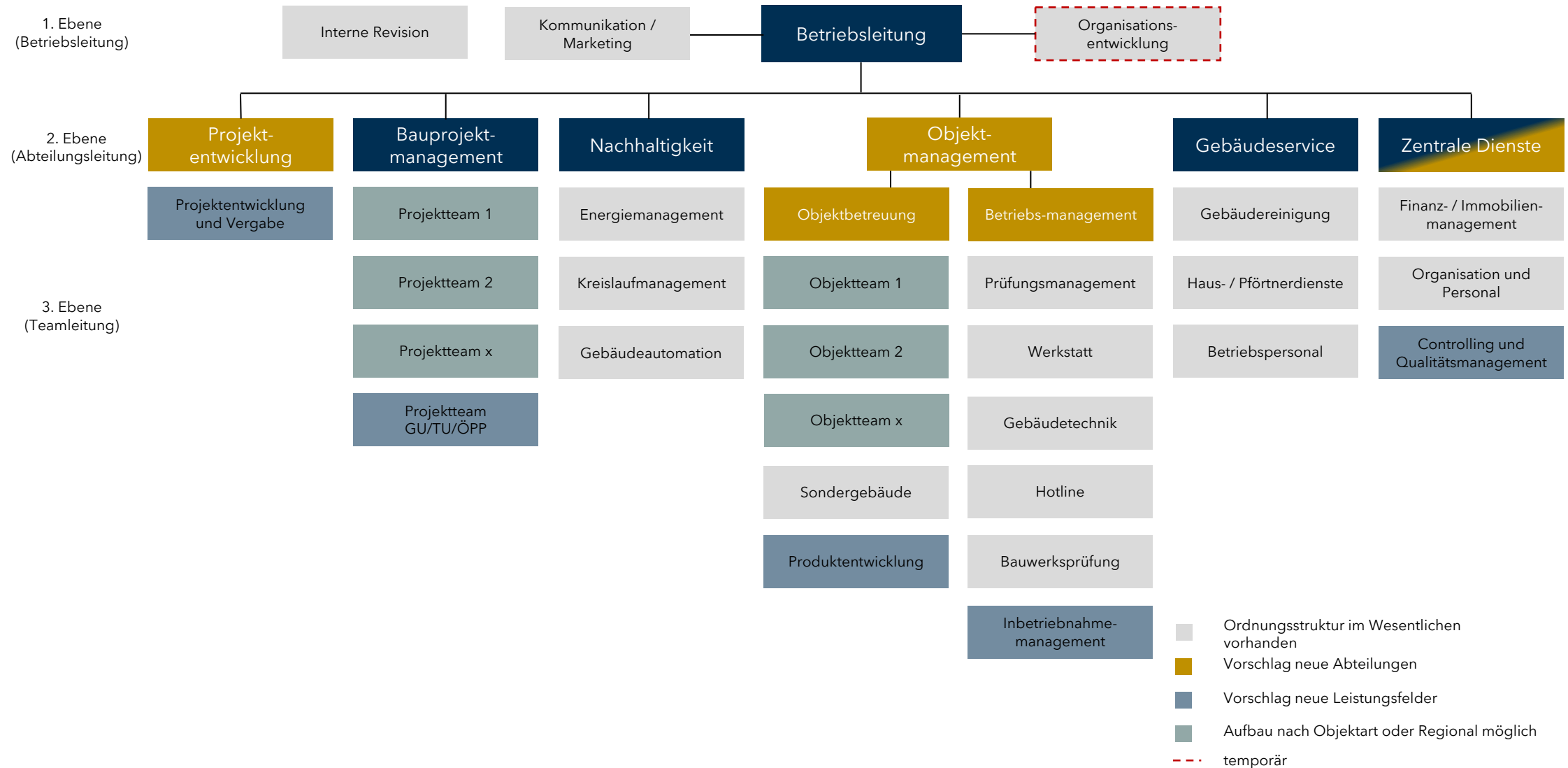
Arbeitsauftrag:

- A. Begründete Alternative zu vorgeschlagener 2. Ebene (Abteilungen)?
- B. Begründete Alternative zu vorgeschlagener 3. Ebene (Teams/Sachgebiete)?

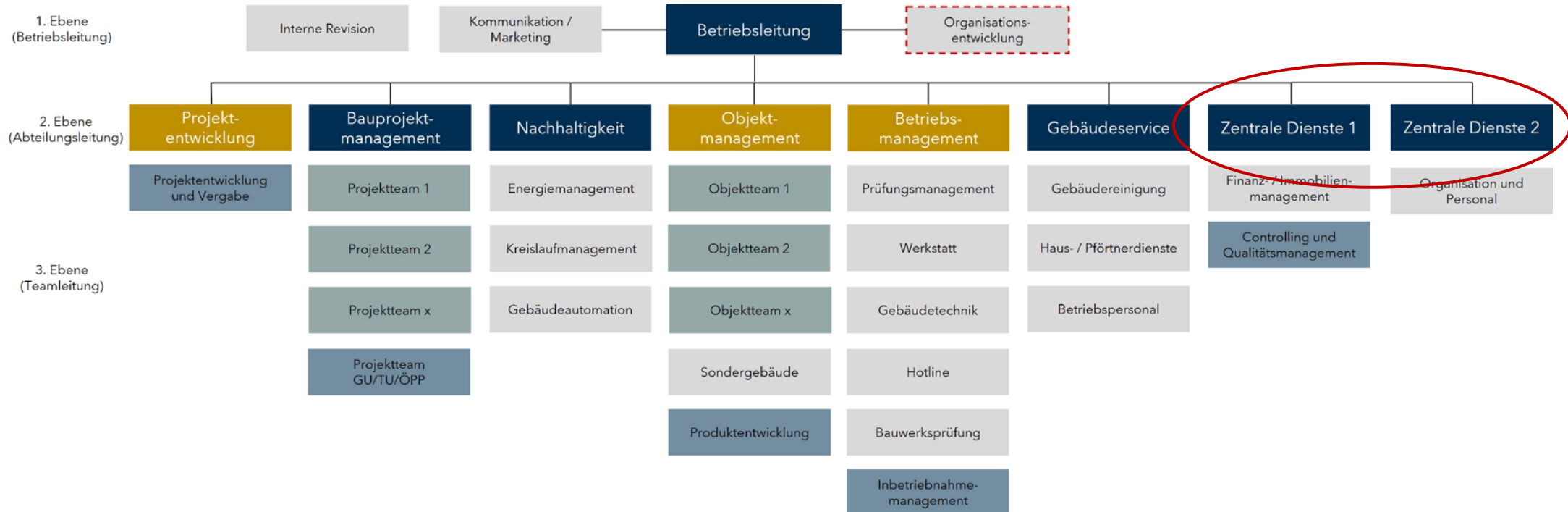
Rückmeldung differenziert nach A und B lediglich erforderlich, falls abweichende Alternative in Betracht zu ziehen.

Variante 0

(Basis simon+savas)

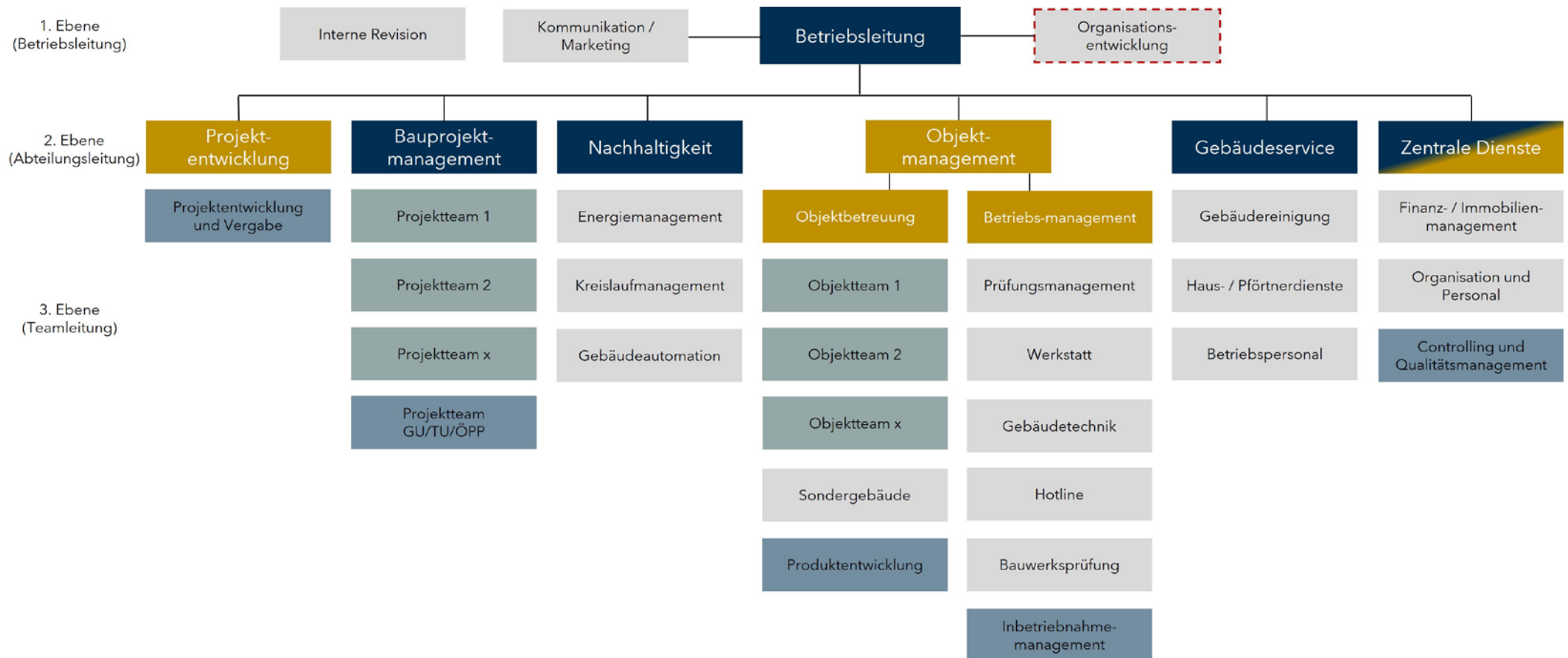


Variante 1



- Ordnungsstruktur im Wesentlichen vorhanden
- Vorschlag neue Abteilungen
- Vorschlag neue Leistungsfelder
- Aufbau nach Objektart oder Regional möglich
- Neue Aufgabenfelder

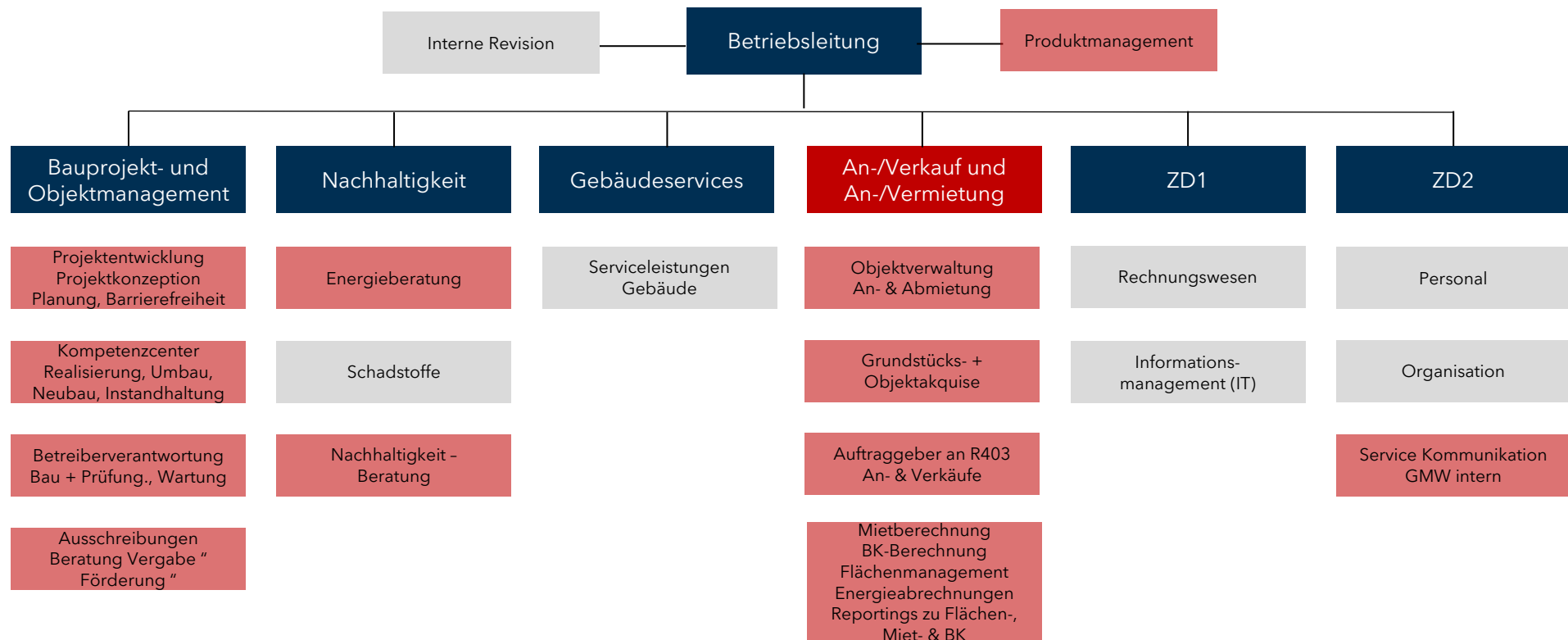
Variante 2



Keine Impulse für Veränderung auf 2. Ebene,
auf 3. Ebene lediglich Zuordnung von Aufgabenfeld
Fuhrparkmanagement innerhalb der
Organisationsstruktur

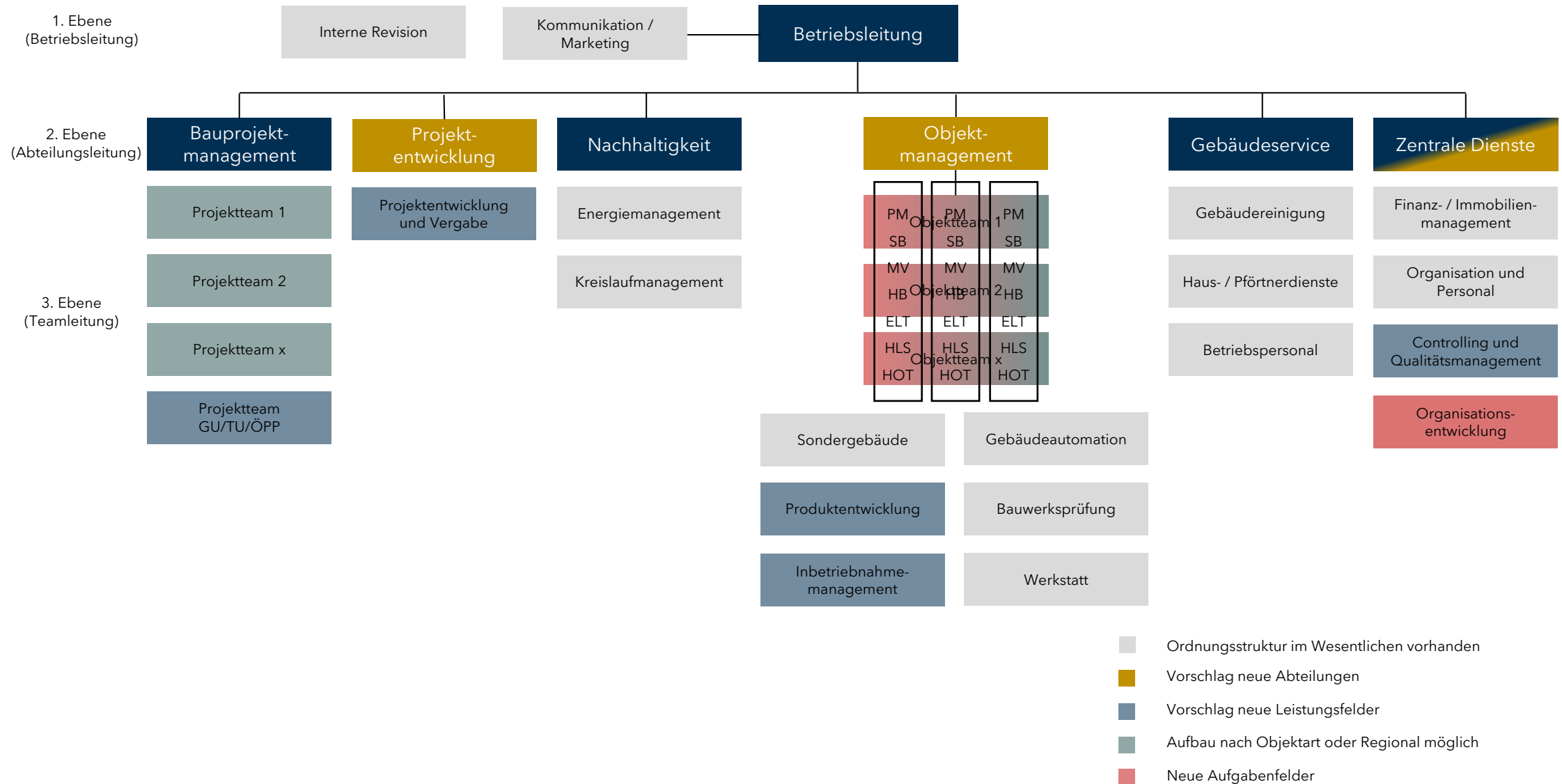
- Ordnungsstruktur im Wesentlichen vorhanden
- Vorschlag neue Abteilungen
- Vorschlag neue Leistungsfelder
- Aufbau nach Objektart oder Regional möglich
- Neue Aufgabenfelder

Variante 3

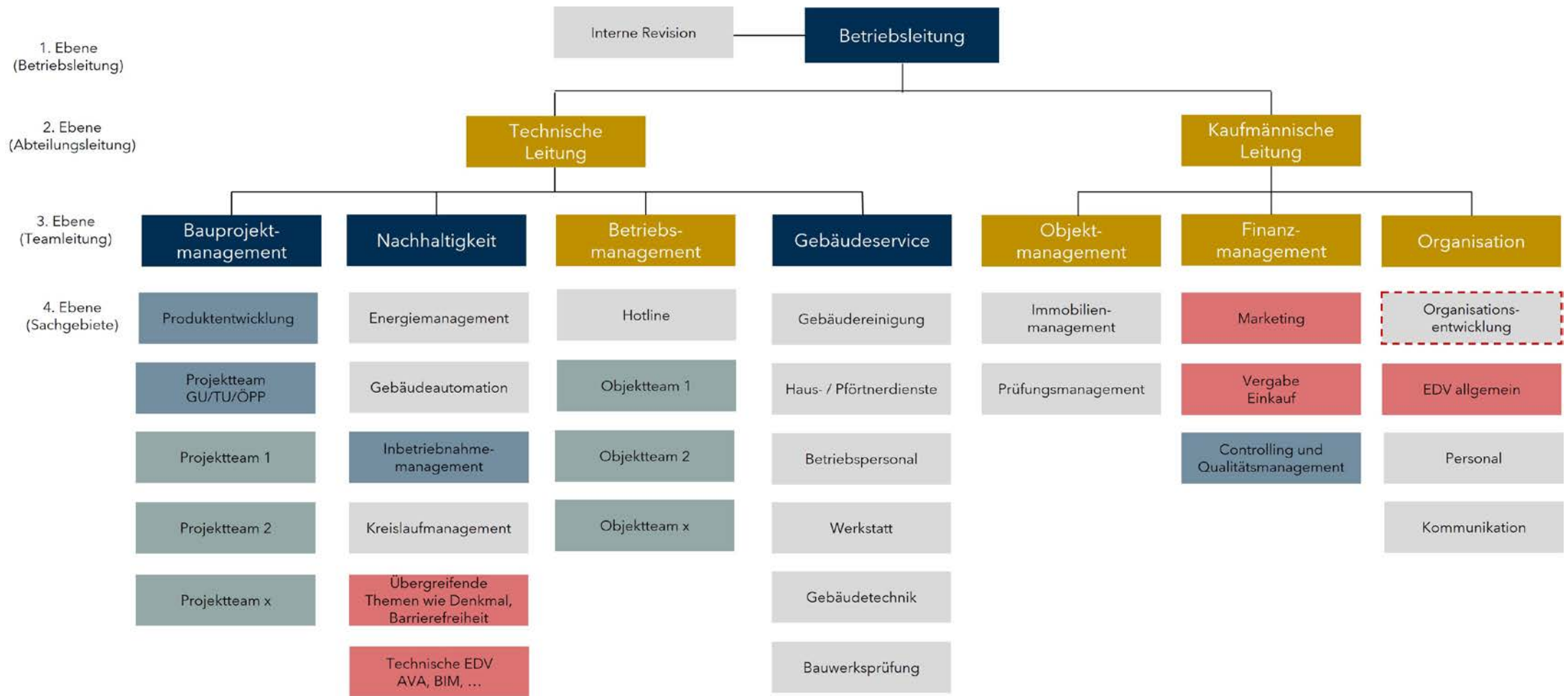


- Ordnungsstruktur im Wesentlichen vorhanden
- Vorschlag neue Abteilungen
- Vorschlag neue Leistungsfelder
- Aufbau nach Objektart oder Regional möglich
- Neue Aufgabenfelder

Variante 4

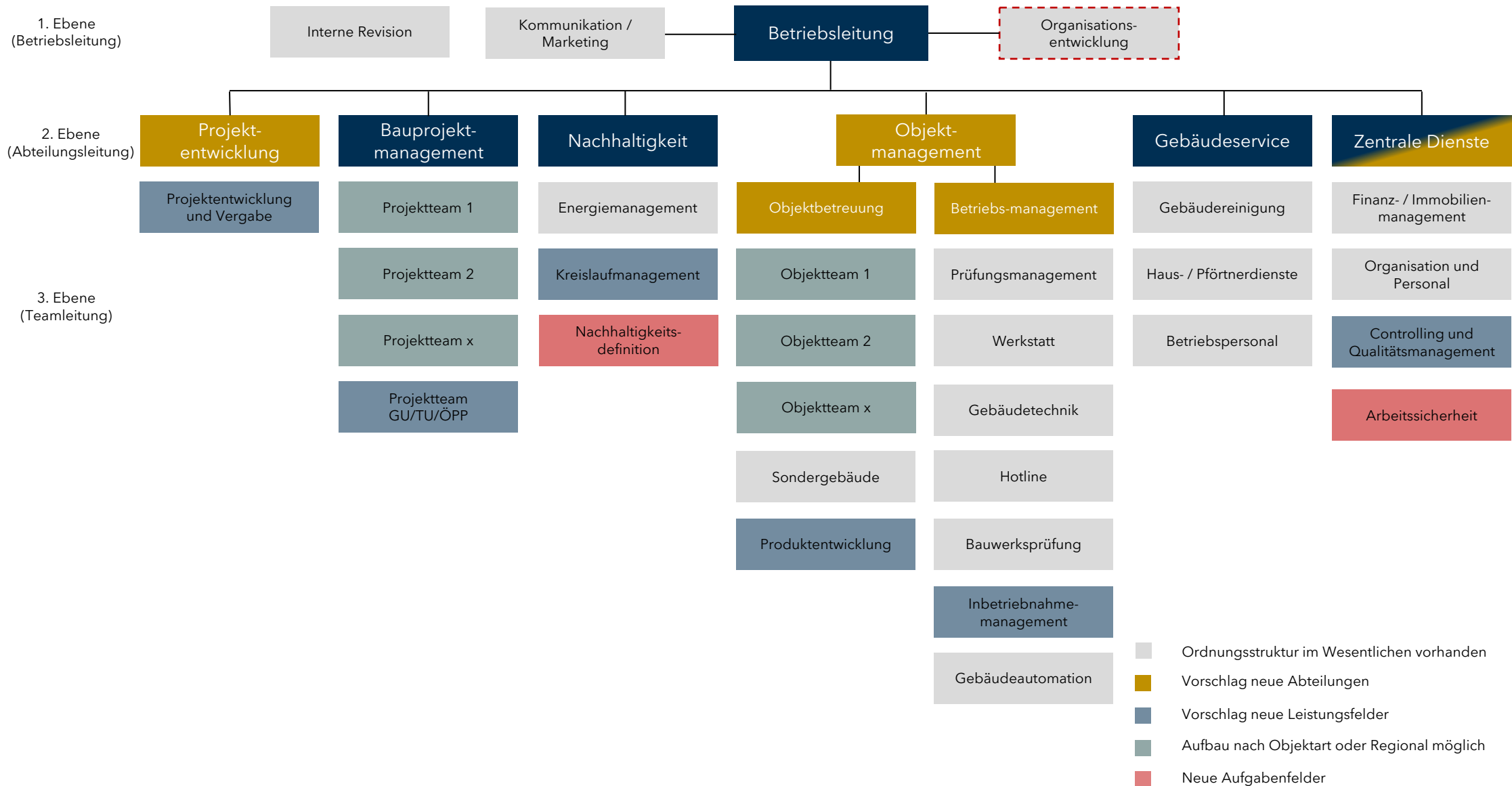


Variante 5

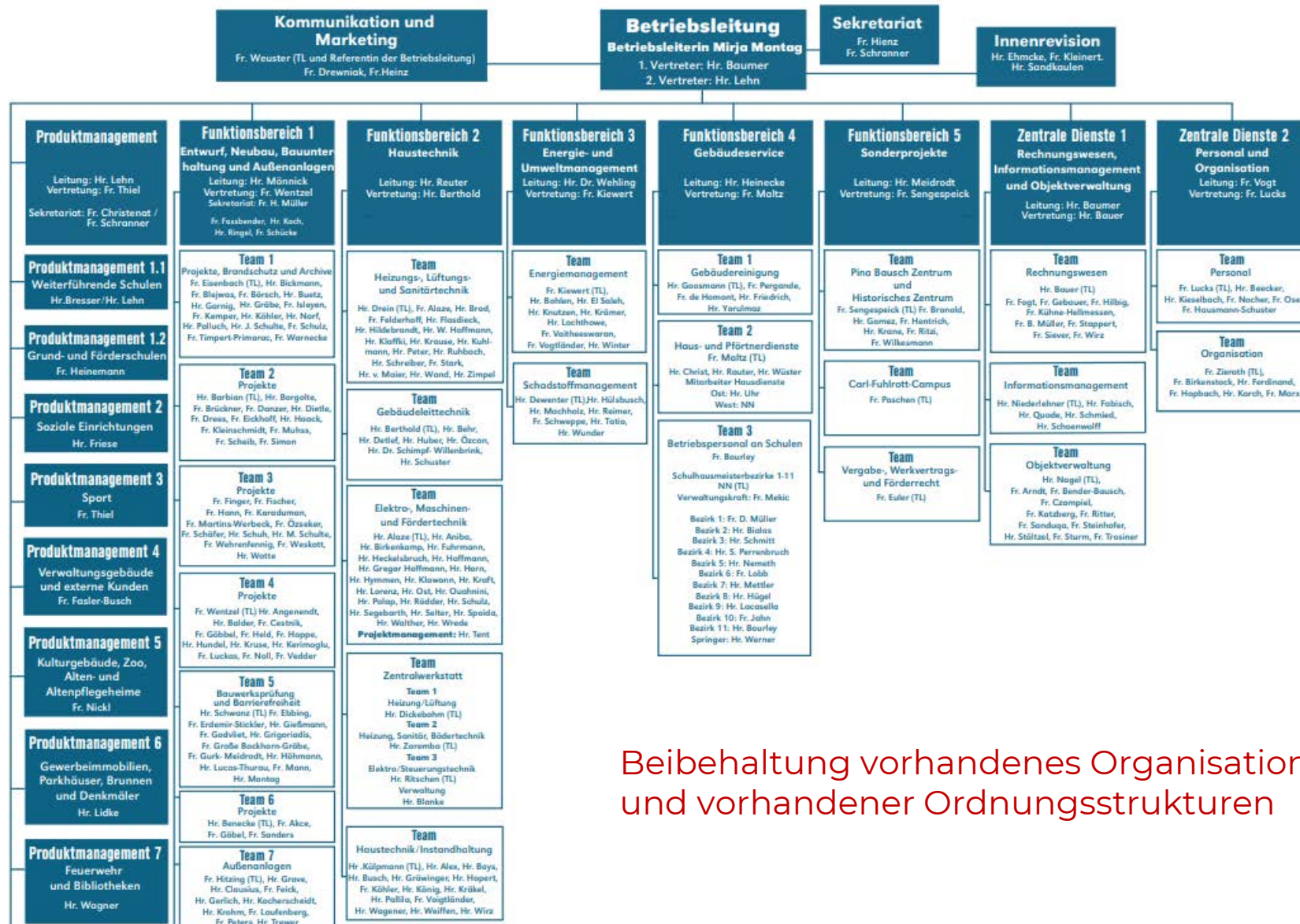


- Ordnungsstruktur im Wesentlichen vorhanden
- Vorschlag neue Abteilungen
- Vorschlag neue Leistungsfelder
- Aufbau nach Objektart oder Regional möglich
- Neue Aufgabenfelder

Variante 6



Variante 7

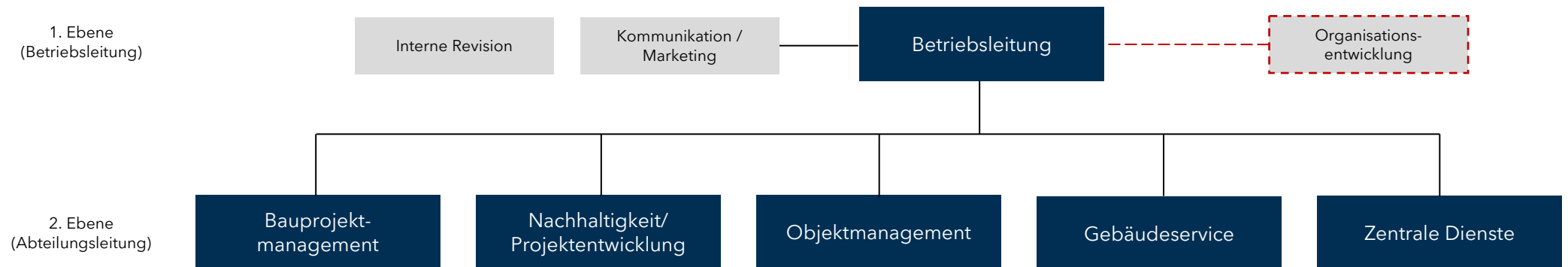


Beibehaltung vorhandenes Organisationsmodell und vorhandener Ordnungsstrukturen

SOLL-Aufbauorganisation

Festlegung Ordnungsstruktur 2. Ebene

Ergebnis



Legende:

- - - - - Aufgabenfeld in Zentralen Diensten, temporär bei Betriebsleitung verortet