

Beilage zur Schulentwicklungsplanung für die

## ***Stadt Wuppertal***

Ergebnisse der Begehung mit  
Raumoptimierungen:

Stadtteil **Ronsdorf**

**August 2022**



**biregio**

Projektgruppe - Bildung und Region

Dürenstraße 40 · 53173 Bonn

Telefon: 0 228 - 35 55 12

0 228 - 36 30 04

Telefax: 0 228 - 36 30 01

E-Mail: [info@biregio.de](mailto:info@biregio.de)

Internet: [www.biregio.de](http://www.biregio.de)

**Wolf Krämer-Mandau**  
**Marvin Schlicht**

Autor  
Autor

[kraemer-mandau@biregio.de](mailto:kraemer-mandau@biregio.de)  
[schlicht@biregio.de](mailto:schlicht@biregio.de)  
[info@biregio.de](mailto:info@biregio.de)

## Dokumentation der Begehungen

Im Mai 2022 fanden Begehungen in den Schulen der Stadt Wuppertal durch *biregio* statt. Die nun vorliegenden Raumpläne wurden auf Grundlage der Begehungsergebnisse und somit auf dem aktuellen Stand der Schulraumnutzungen erstellt. Ziel der Optimierungen ist eine Überprüfung der künftigen Raumauslastung. Einige Varianten bzw. vorgeschlagene Maßnahmen geben Vorschläge zu einer generell besseren Nutzung der Schulgebäude. Die Herangehensweise ist dabei maßgeblich durch die Bestandsgebäude vorgegeben. Alle Optimierungsvorschläge sind als Optionen zu verstehen.

## Lesehinweis

Nachfolgend sind für die begangenen Schulstandorte Raumpläne zu finden. Dabei bedeuten in den Plänen rote Räume = Klassenräume, blaue Räume = Fachräume, grüne Räume = Verwaltungsräume, gelbe Räume = Putzen / WC, türkisfarbene Räume = Sport, violette Räume = Betreuung. In allen Nutzungskategorien stellen die heller dargestellten Räume jeweils Nebenräume dar (Gruppenräume, Sammlungen, ...). Mehrfach genutzte Räume werden jeweils einer Nutzung zugeordnet. Eine Farblegende am unteren Seitenrand begleitet die Grundrisskizzen.

In den Raumskizzen befindet sich neben dem Kürzel jeweils die Raumgröße in Quadratmetern.

## Inhaltsverzeichnis

Legende	3
GGrS Echoer Straße	4
GGrS Engelbert-Wüster-Weg	6
GGrS F.-Lassalle-Straße HS + Kratzkopf TS	8



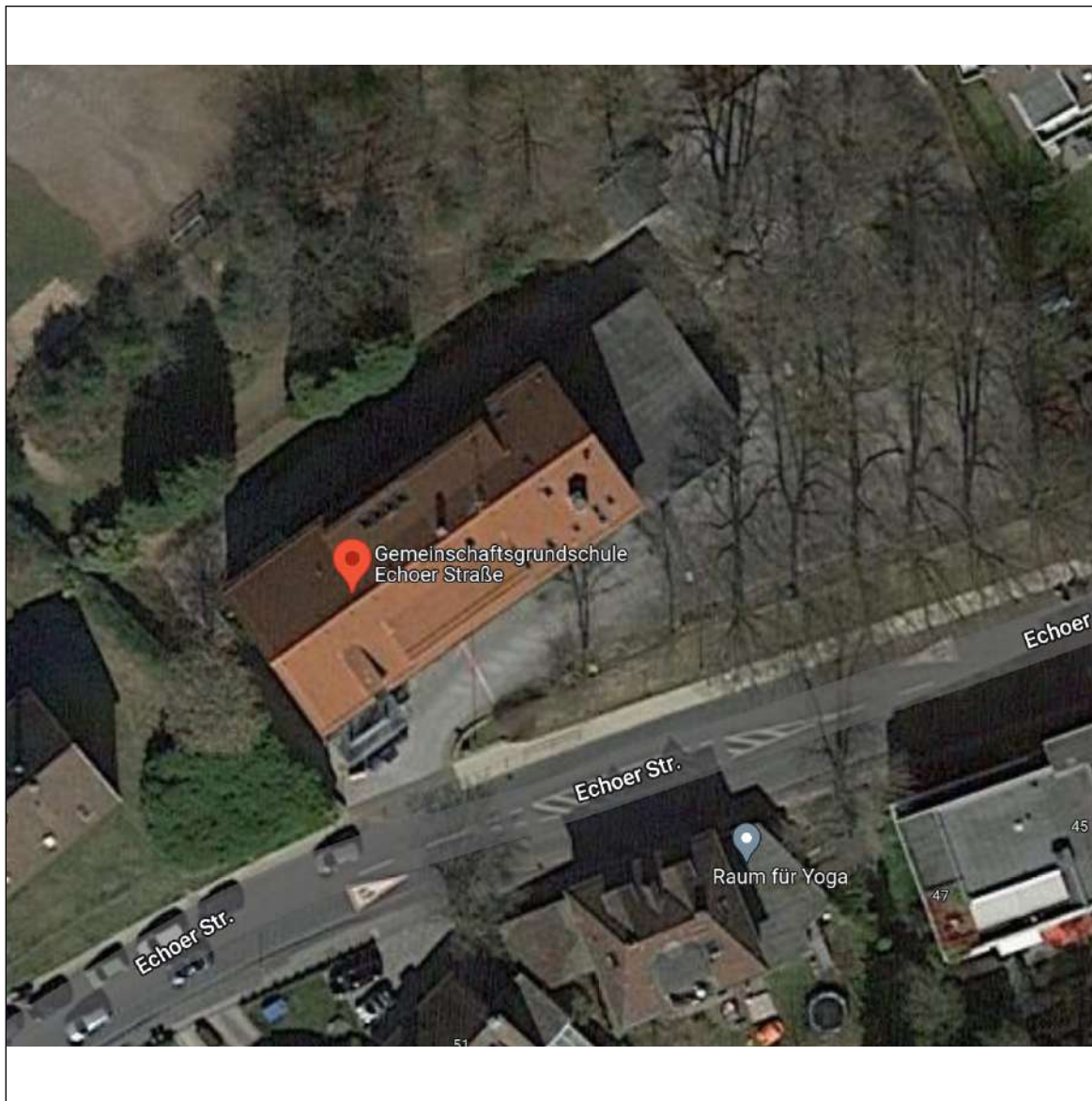
**Legende**

Diff	Differenzierungsraum
Gr	Gruppenraum/Differenzierungsraum
KR/KI	Klassenraum
FR	Fachunterrichtsraum
MZR	Mehrzweckraum
A	Erste-Hilfe-Raum
BIB	Bücherei
Besp	Besprechungsraum
BoB	Berufsorientierungsbüro
Bü	Büro
Elt	Elternsprechzimmer
Gard	Garderobe
Gerät	Geräteraum Sport
GT	Ganztags-/Betreuungs-/Aufenthaltsraum
Gymn	Gymnastikraum
HM	Hausmeister
Konf	Konferenzzimmer
Kop	Kopierraum
Ku	Kunstunterrichtsraum
La	Lager/Abstellraum
LAB	Lehrerarbeitsraum
LK	Lehrküche
LM	Lehrmittelraum
LZ	Lehrerzimmer
Masch	Maschinenraum (zu T/W)
Medien	Medienraum
Mensa	Mensa
Mu	Musikunterrichtsraum
NR/Nr	Nebenraum
NW	Naturwissenschaftsraum
OGS	Offener Ganzttag
PC / IT	Computerraum/EDV-Raum
Pu	Putzmittelraum
Sa	Sammlung
Sek	Sekretariat
Serv	Server-/Technikraum
SL	Schulleiter
SLZ	Selbstlernzentrum
sSL	stellvertretender Schulleiter
Sopä	Sonderpädagoge
Soz	Sozialarbeiter
Speise	Speise-/Theorieraum (zu HW)
Sport	Sportbereich/Sporthalle
SV	Schülervertretungsraum
TG	Unterrichtsraum für Textiles Gestalten
TGA	Technikraum (Heizung, Hausanschluss, etc.)
Tk	Teeküche
T/W	Unterrichtsraum für Technik/Werken
TH	Turnhalle
Umkl	Umkleide Sporthalle
Vorb	Vorbereitung
VW	Verwaltungsraum



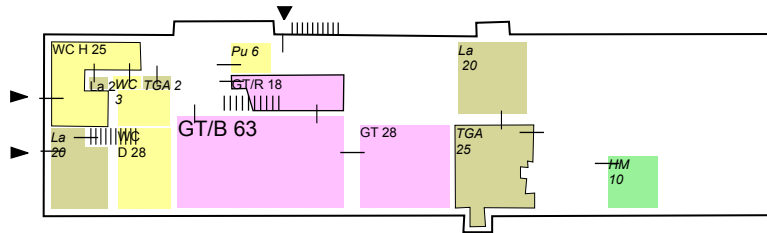
# GGrS Echoer Straße

Echoer Str. 46, 42369 Wuppertal

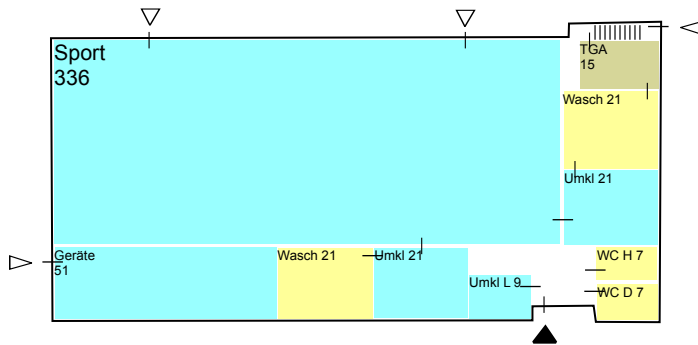
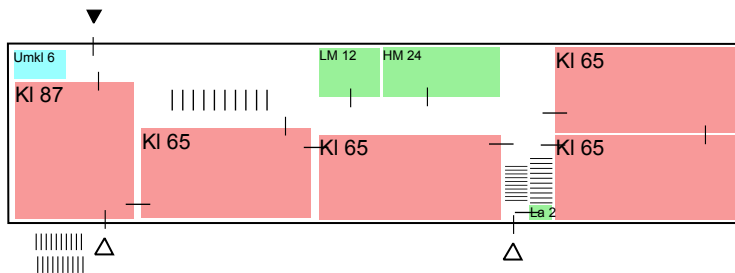


Raum-  
optimierung

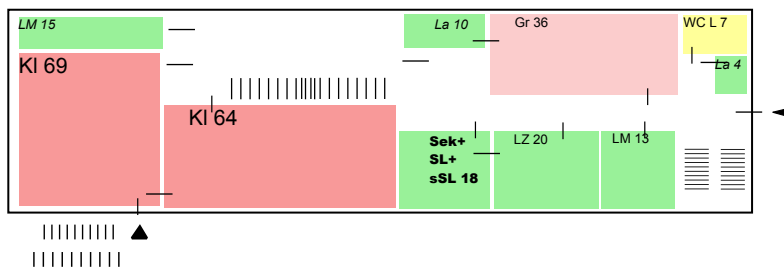
EG



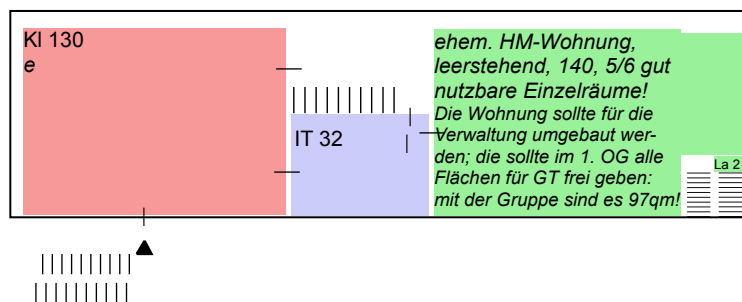
EG



OG 1



OG 2



**Einschätzung und Bewertung:**

Die Grundschule sollte (wenn möglich) mit ihrer Verwaltung in die zu erüchtigende - leere - HM-Wohnung umziehen.

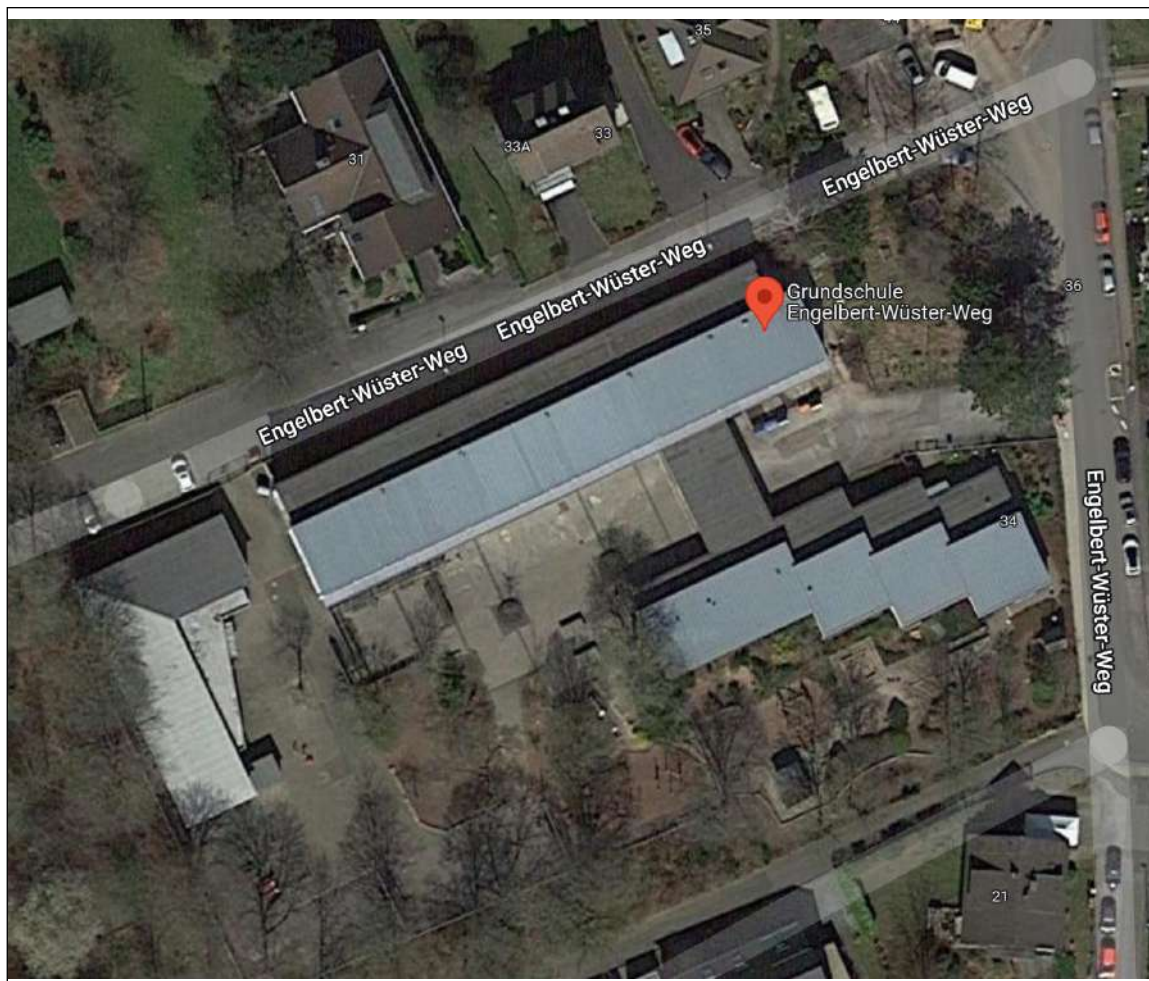
Die Verwaltung würde mit dem Gruppenraum (Themenräume, keine Wandveränderung) eine OGS-Fläche; eine Mensa wäre auf dem Schulhof zuzubauen.

Farblegende: Klasse Gruppe Fachraum Nebenraum Betreuung Verwaltung WC/Putzmittel Haustechnik usw.

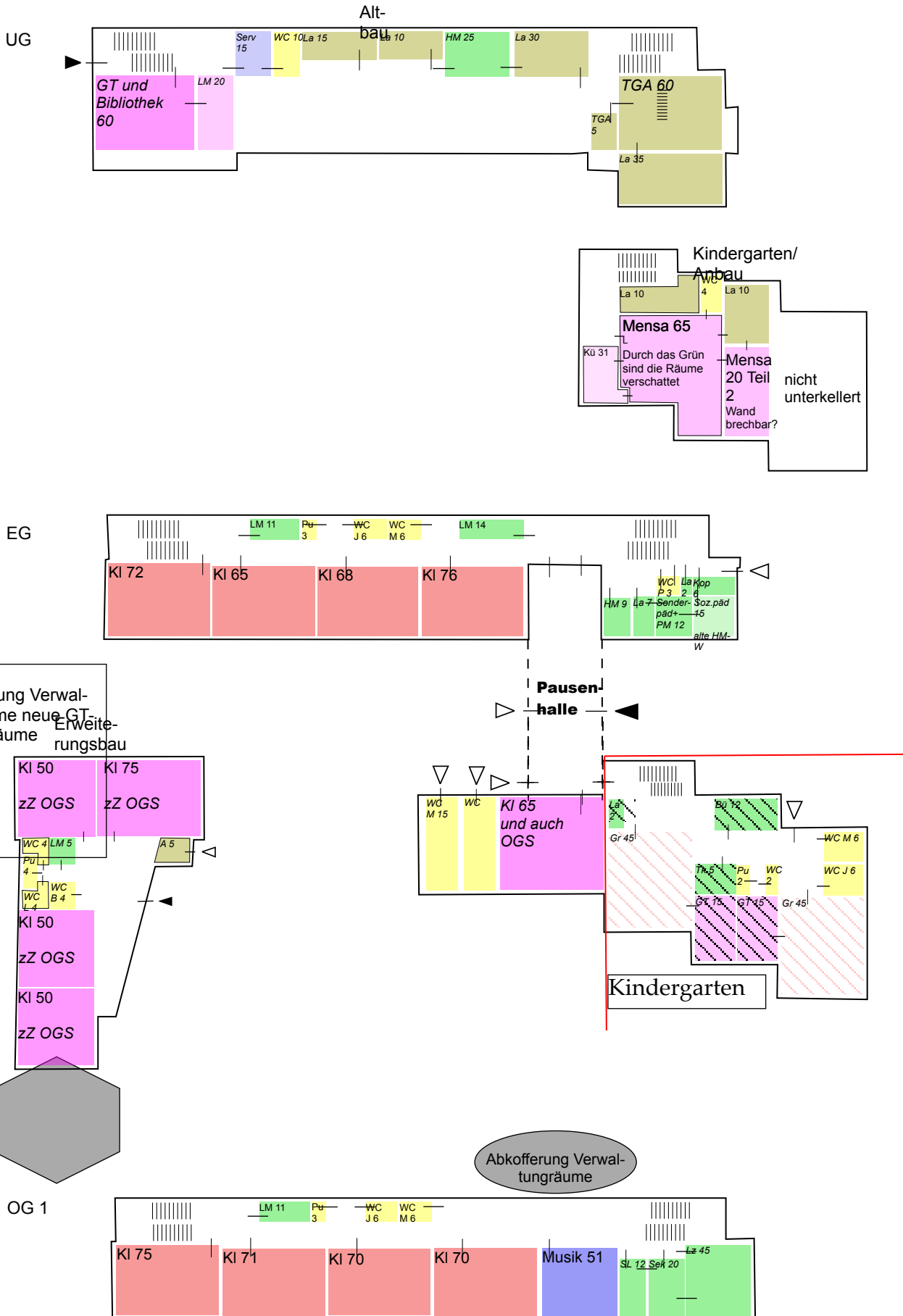


# GGrS Engelbert-Wüster-Weg

Engelbert-Wüster-Weg 29, 42369 Wuppertal



Raum-optimierung



Farblgende: Klasse Gruppe Fachraum Nebenraum Betreuung Verwaltung WC/Putzmittel Haustechnik usw.



**Einschätzung und Bewertung:**

Diese Grundschule war dreizügig und sollte wieder dreizügig werden.

Im EG, im OG und im sogenannten Erweiterungsbau finden sich 12 Klassenräume. Direkt als Erweiterung des Modulbaus mit den vier ehemaligen Klassen, die nun als Betreuungsräume genutzt werden, sollten dafür 2 Betreuungsräume neu errichtet werden. Diese könnten auch das Foyer mit nutzen, wenn sie direkt angebunden wären.

Mit den 2 neuen Räumen verfügt die Schule über 18 große Räume bei 12 gebildeten Klassen (1,5 große Räume pro Klasse). Für den Verwaltungsbereich sollten im Flur im 1. OG 2 kleinere Besprechungsräume und ein Kopierraum abgeköffert werden, um hier den Raumbedarf zu stillen.



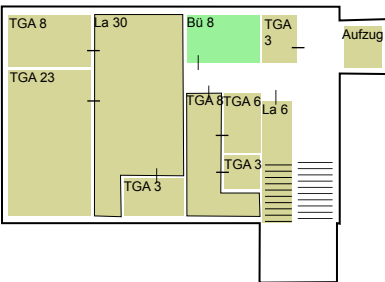


# GGrS Ferdinand-Lassalle-Straße

Ferdinand-Lassalle-Straße 28, 42369 Wuppertal

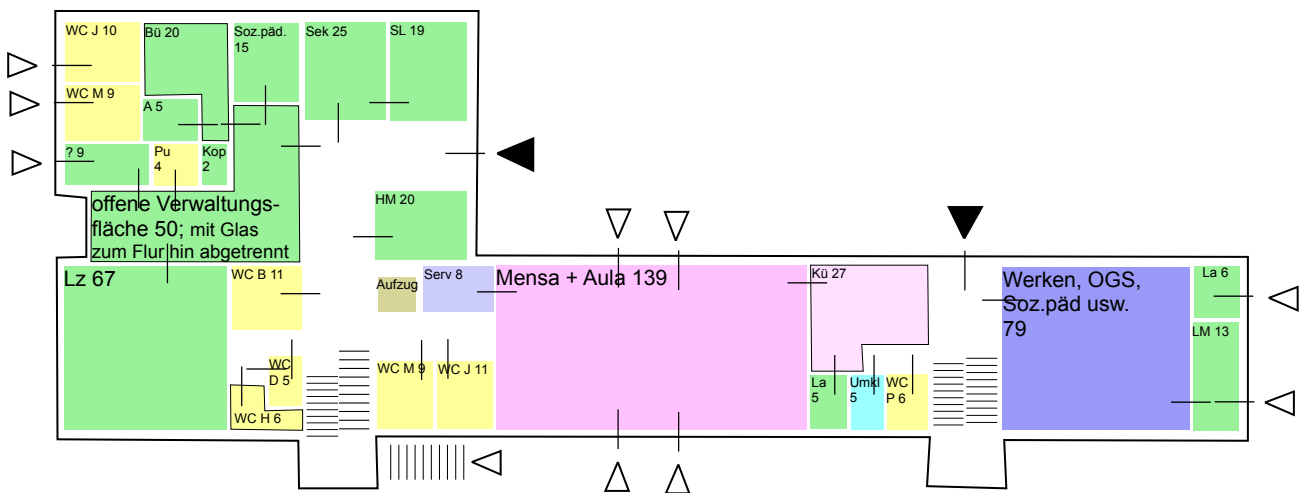


UG



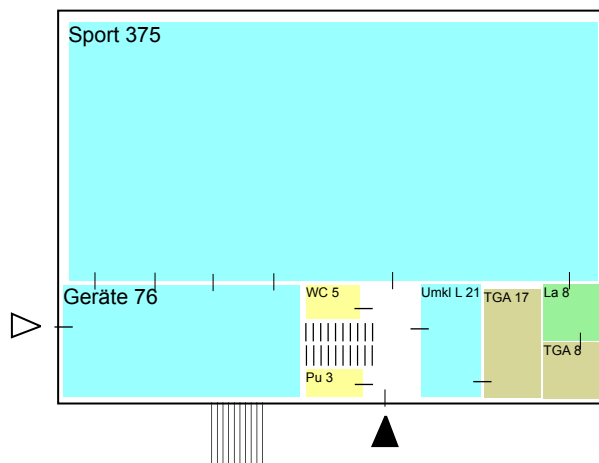
Raum-optimierung

EG



**Einschätzung und Bewertung:**

Die Grundschule mit einem Doppelstandort könnte bei einer 3-zügigen Grundschule Engelbert-Wüster-Weg 4-zügig werden und müsste die Dependance mit wenig Räumen mit 4 bis 8 Klassen führen. Dieser Standort könnte auf dem Dach ein Cluster mit 6 großen Räumen (4 Klassen, 2 GT-Räumen) zugebaut bekommen. Schon kurzfristig rechnete sich ein solcher Schritt wohl. Die raumenge Dependance erscheint nicht erweiterbar (ggf. lässt sich der Flur vor dem Chill-Raum nutzen, weil die Mensa usw. 2 Fluchtwege hat). Somit wäre eine solche Entscheidung eine grundsätzliche.

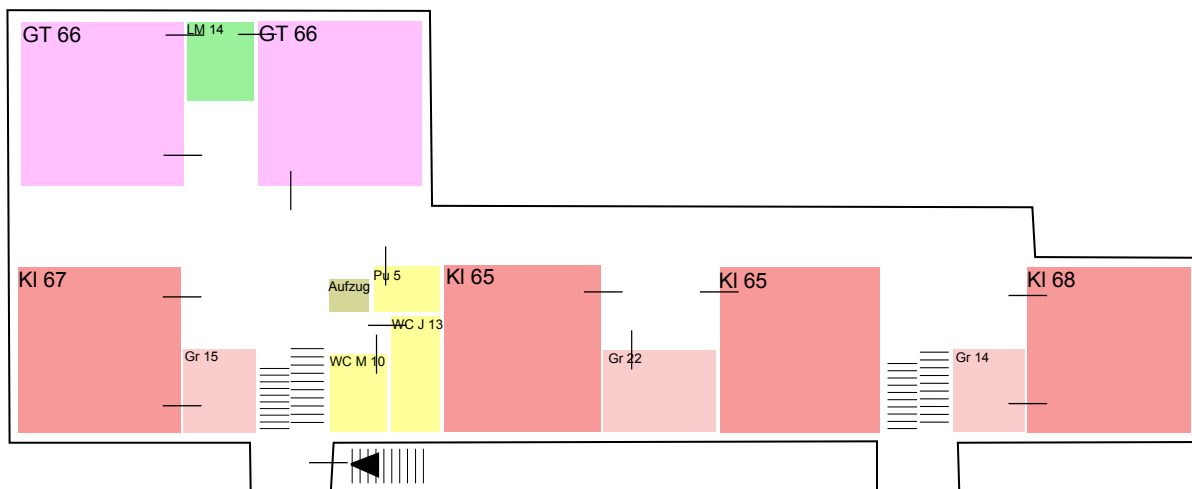


Farblegende: Klasse Gruppe Fachraum Nebenraum Betreuung Verwaltung WC/Putzmittel Haustechnik usw.

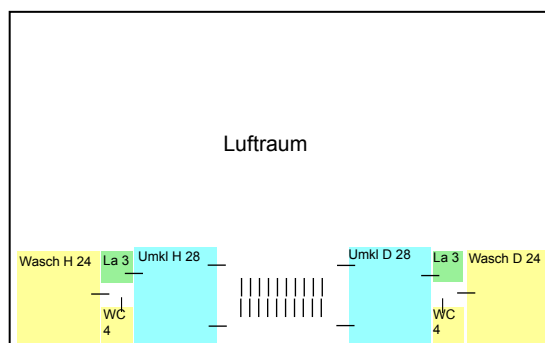


OG 1

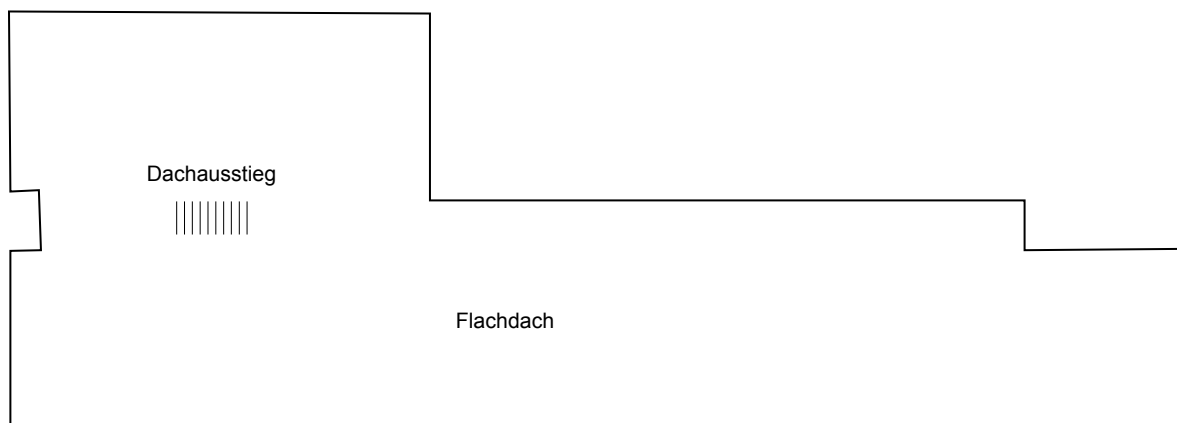
Raum-  
optimierung



OG 2



Dach

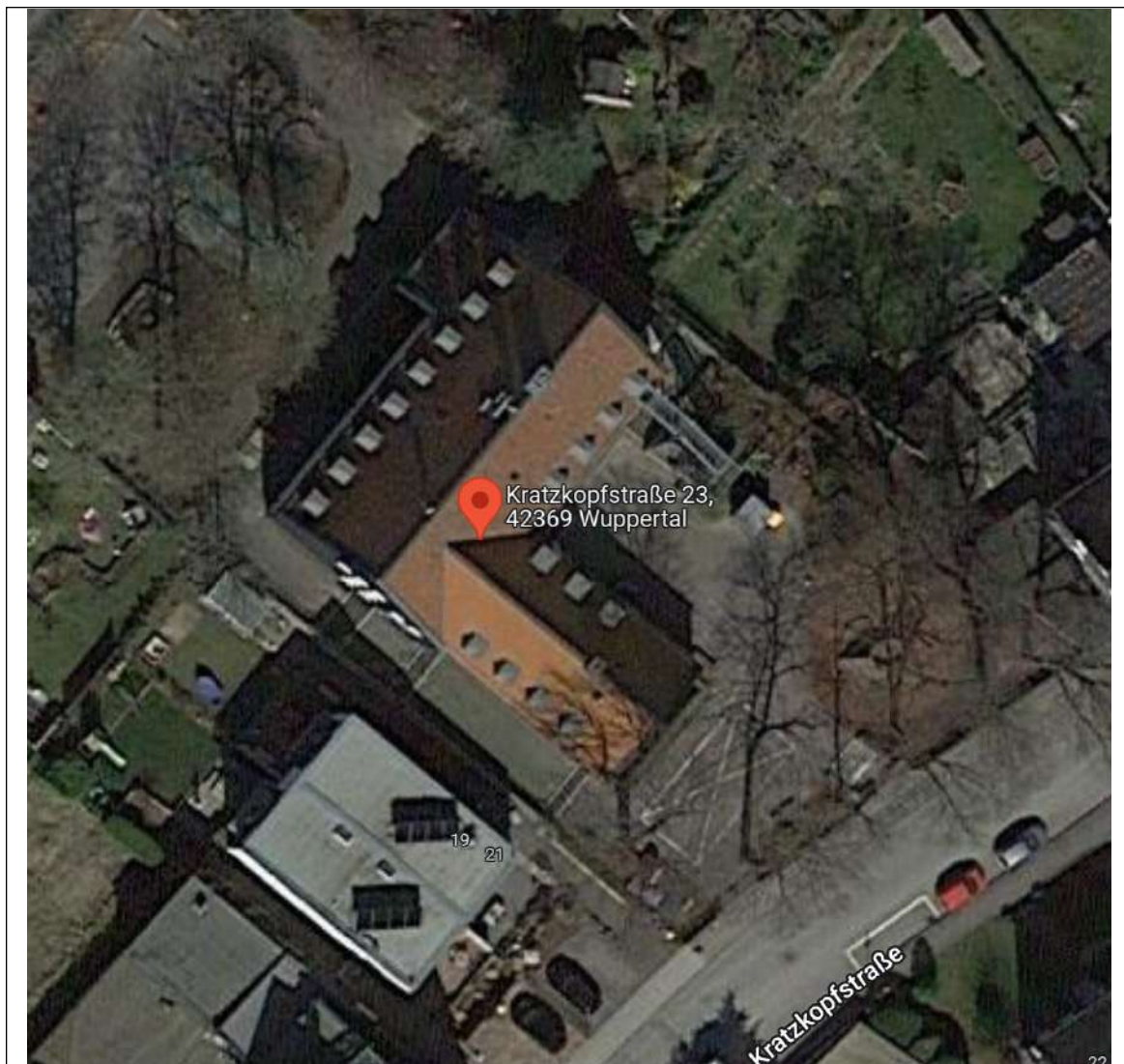


Farblegende: Klasse Gruppe Fachraum Nebenraum Betreuung Verwaltung WC/Putzmittel Haustechnik usw.



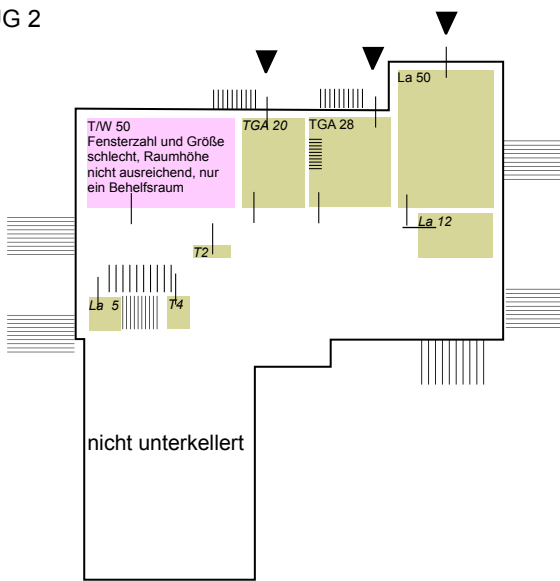
# GGrS Ferdinand-Lassalle- Straße TS

Kratzkopfstraße 23, 42369 Wuppertal

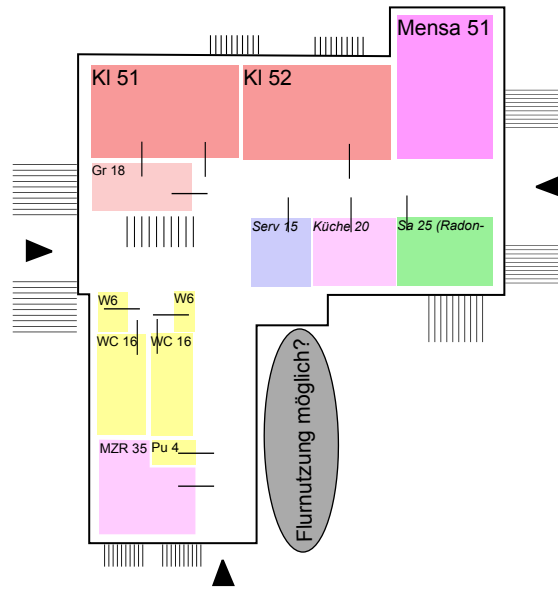


Raum-  
optimierung

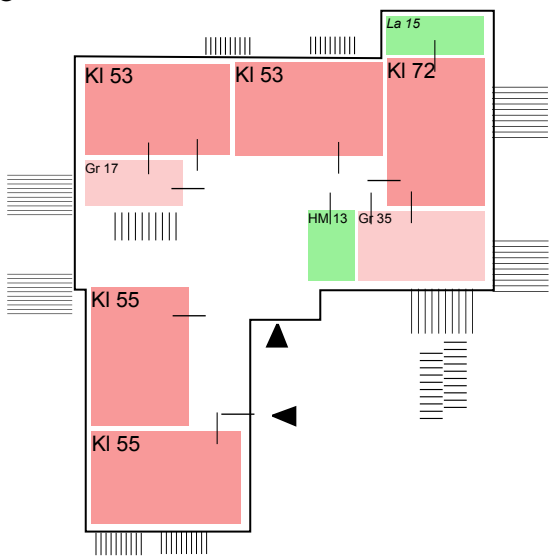
UG 2



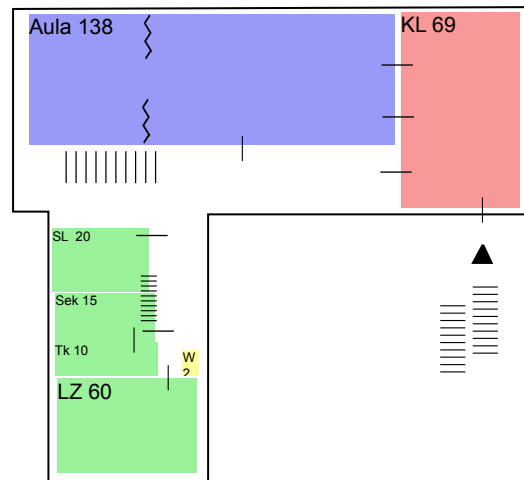
UG 1



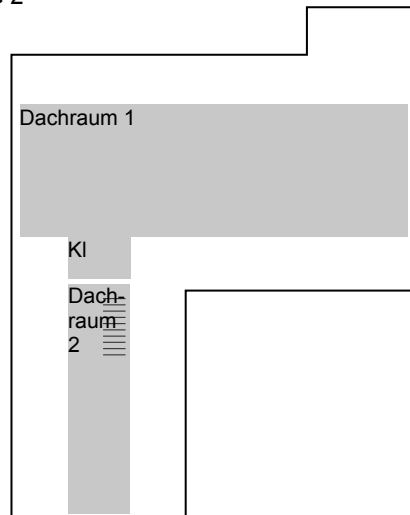
EG



OG 1



OG 2



Farblgende: Klasse Gruppe Fachraum Nebenraum Betreuung Verwaltung WC/Putzmittel Haustechnik usw.

