



Umbau und Erweiterung RS-Vohwinkel

Index	Datum	Änderung	gez.

GMW

Gebäudemanagement
der Stadt Wuppertal

Lise-Meitner-Str. 15-25
42119 Wuppertal

Ellertmann Schmitz Architekten BDA
Prinzipalmarkt 39, 48143 Münster
Tel.: 0251-77791110

Datum Unterschrift
Datum Unterschrift Produktmanager

114 Realschule Vohwinkel

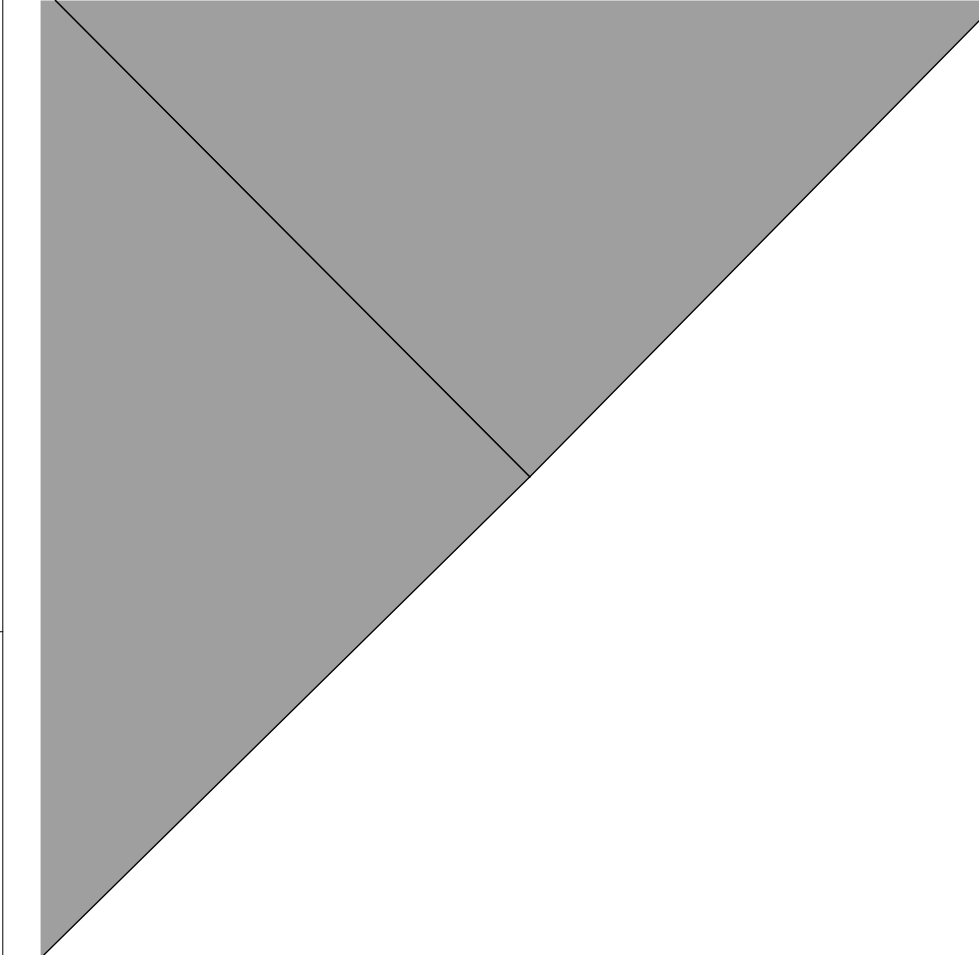
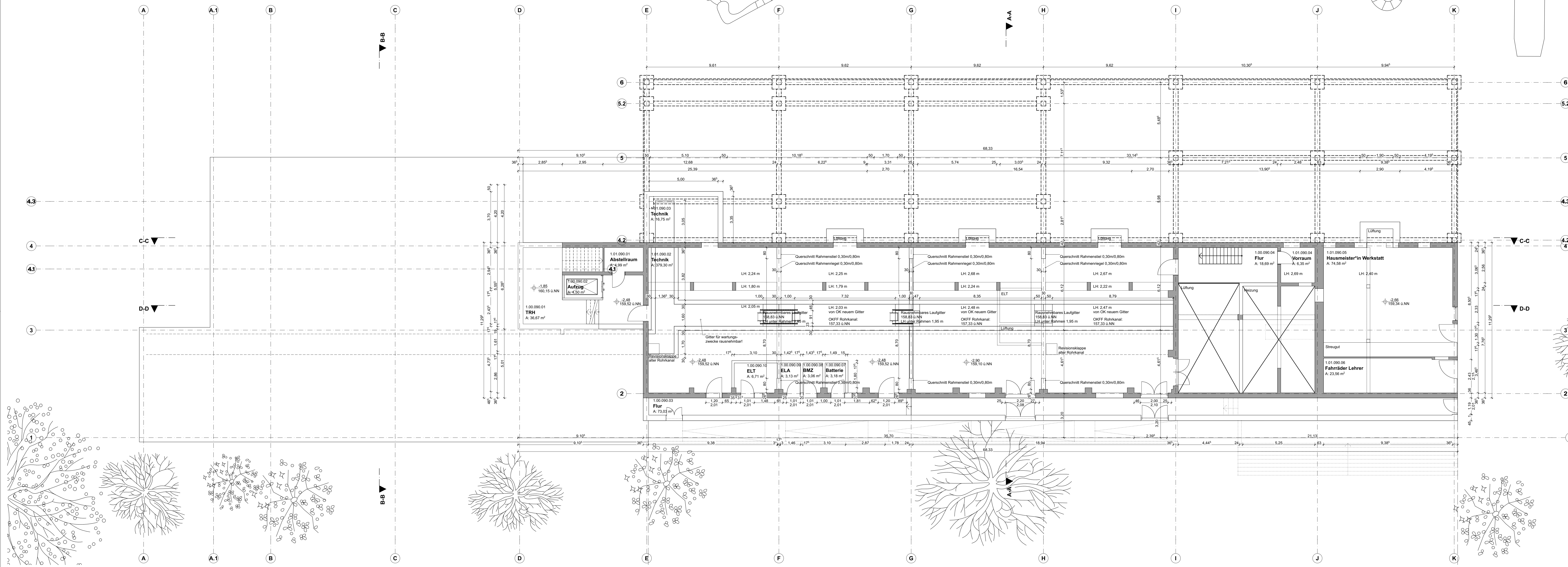
Blücherstraße 19, 42329 Wuppertal
Gemarkung Vohwinkel, Flur 47, Flurstück 47

Leistungsphase 3 Entwurfsplanung
Lageplan Blücherstr. 19

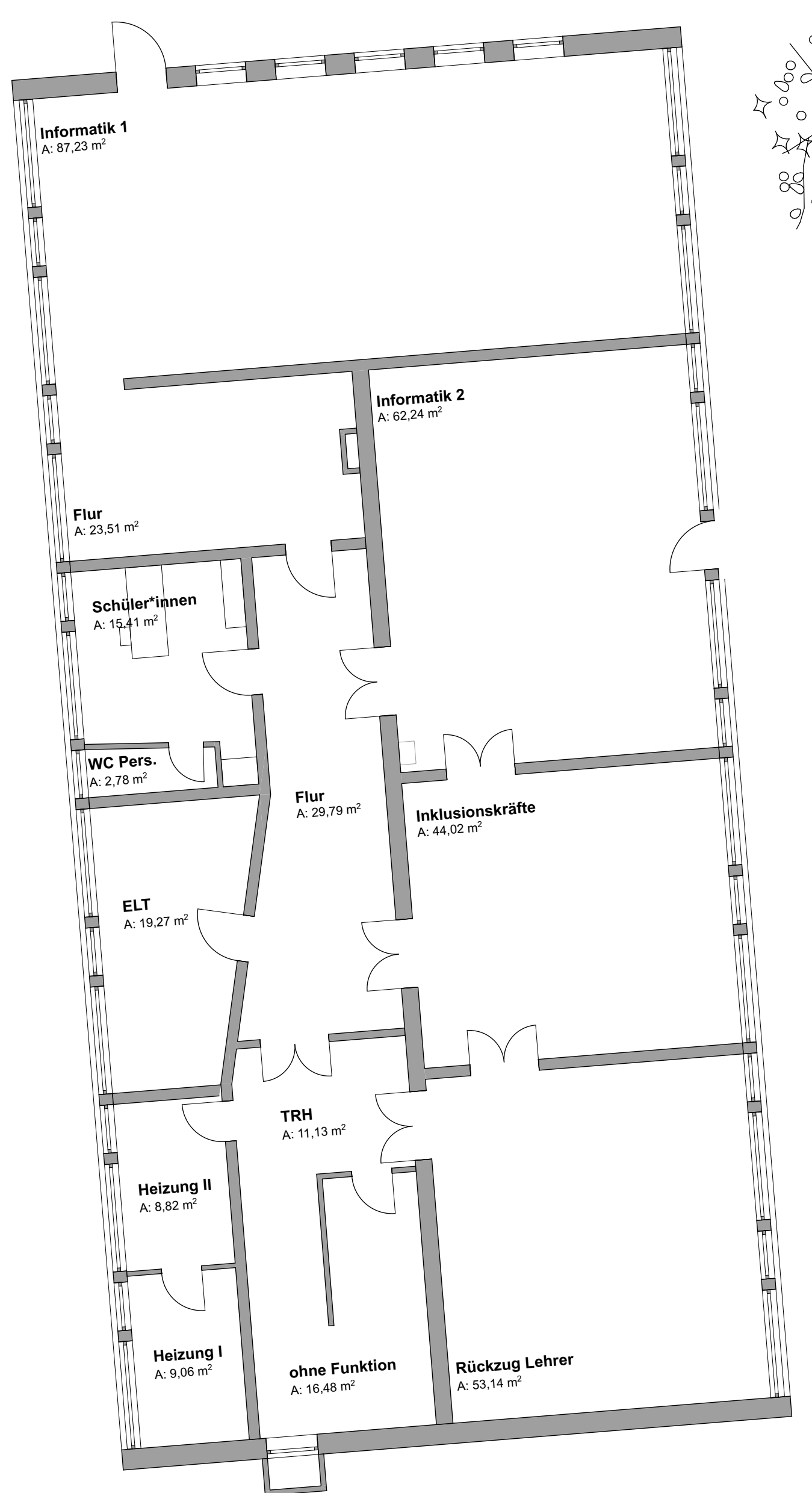
Grundriss Erdgeschoss

Maßstab	Bearb.	Blattgröße	Kostensammler	Datum	Blatt-Nr.
1:500	PH	A3		16.12.22	

Dateiname
114 blücherstraße master [ES-BIM-Server.fritz.box]



Mensa nicht unterkellert



URHEBERRECHT
 DIESE ZEICHNUNG IST GESETZLICH GESCHÜTZT UND UNSER EIGENTUM. SIE DARF OHNE ZUSTIMMUNG WEDER KOPIERT NOCH VERKLEINERT, GEWERBLICH GENUTZT ODER DRITTEN ZUGÄNGLICH GEMACHT WERDEN.

BRANDSCHUTZ-TÜRELEMENTE
 Brandschutzhelfer / D
 nicht und selbstschließend / RD
 feuertrennend, rauchdicht und selbstschließend / T30 RS
 feuertrennend, rauchdicht und selbstschließend / T30 D
 hochfeuerhemmend, rauchdicht und selbstschließend / T90 RS
 hochfeuerhemmend, rauchdicht und selbstschließend / T90 D
 rauchdicht, rauchschmelz- und selbstschließend / T90 RS
 rauchdicht, rauchschmelz- und selbstschließend / T90 D

BRANDSCHUTZ-TÜRELEMENTE
 feuertrennend / fb
 hochfeuerhemmend / fh
 rauchdicht / rd
 rauchschmelz / rsm
 rauchdicht, rauchschmelz / rsmrd
 rauchdicht, rauchschmelz, rauchschmelz / rsmrd

NUR NACHRICHTLICHE ÜBERNAHME AUS DEM BRANDSCHUTZKONZEPT. ES GILT VORRANGIG DAS GÜLTIGE BRANDSCHUTZKONZEPT. FÄRBLICH DARGESTELLT SIND NUR BAUTEILE MIT RAUMABSCHLESSENDER BEZUGSRAUMABSCHLESSENDER FUNKTION. ALLE BAUTEILE UND BAUSTOFFE, BELEBENDEN UND DIMMENDEN SIND GEMÄSS DEM BRANDSCHUTZKONZEPT UND DEN GELTENDE NORMEN, RICHTLINIEN UND REGELN DER TECHNIK ZUM BRANDSCHUTZ AUSZUFÜHREN.



Projekt:
 114 Realschule Vohwinkel Umbau und Erweiterung
 Bischenstraße 19, 42329 Wuppertal
 Gemarkung Vohwinkel, Flur 47, Flurstück 47

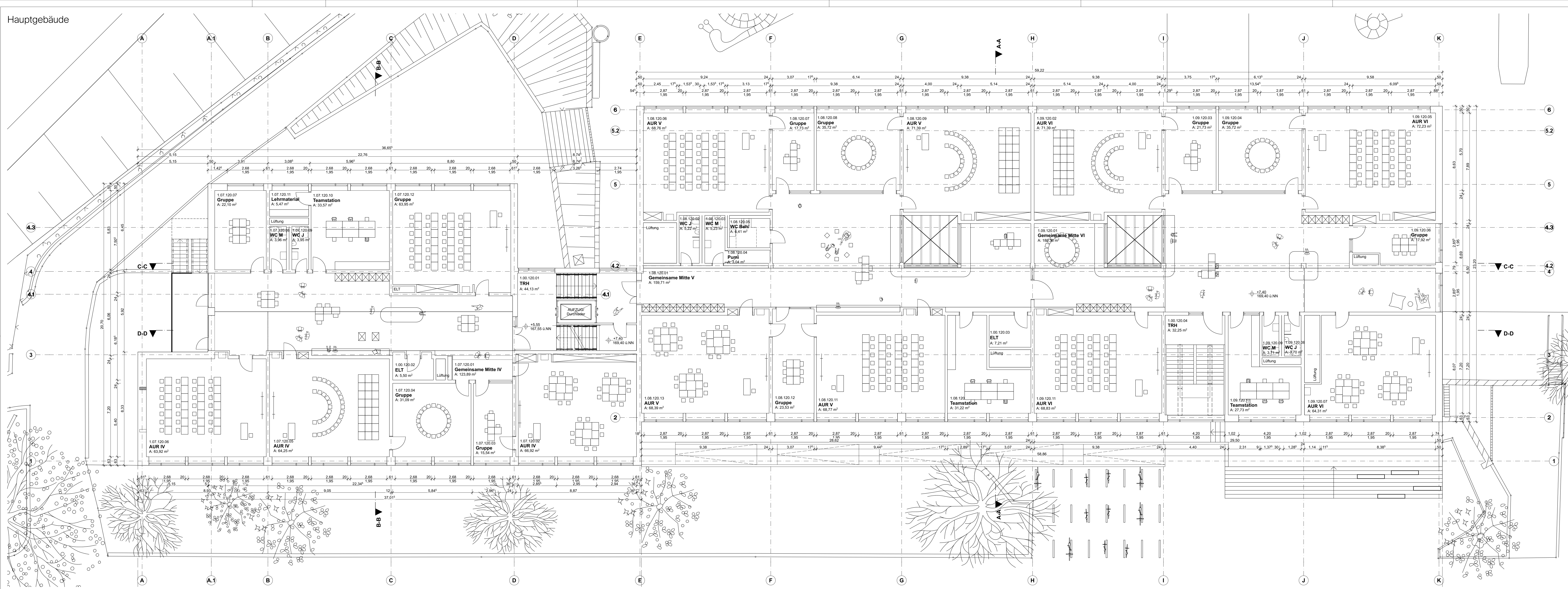
Planart:
 Leistungsphase 3 Entwurfsplanung
 1. Untergeschoss

Entwurfsteam:
 Elektro-Schmitz Architekten BDA
 Prinzpalmarkt 39, 48143 Münster
 Tel. 0251-7779110

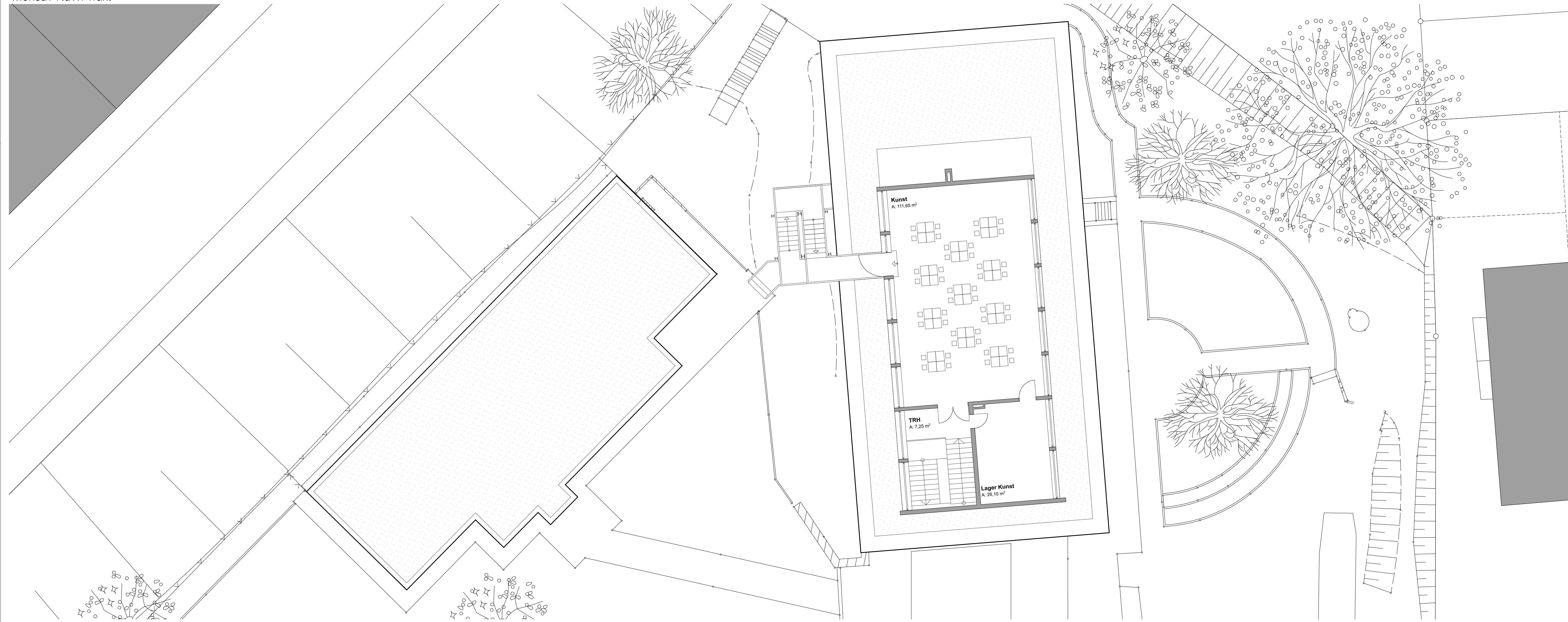
Datum: _____ Entwurf: _____ Datum: _____

Produktionsangabe:
 Datum: _____ Blatt: _____ Maßstab: _____ Kalkulationsnr.: _____ Entwurf: _____ Blatt Nr.: _____
 16.12.22 1:100 gh 1189 x 841 114 Bischenstraße master [ES-BIM-Server.kitz.boi] Blatt Nr. _____
© 2022 GEM-Server.kitz.boi - Blichschule 114 - Architekt 34769 Blichschule/14 Blichschule 114

Hauptgebäude



Mensa / NaWi-Trakt



URHEBERRECHT
 DIESE ZEICHNUNG IST GEGESICHERT UND UNSER EIGENTUM. SIE DARF OHNE ZUSTIMMUNG WEDER KOPIERT NOCH VERKLEINERT, VERMehrtET ODER DRITTEN ZUGÄNGLICH GEMACHT WERDEN.

BRANDSCHUTZ-TÜRLELEMENTE
 - rauchhemmend / r
 - nicht und selbstschließend / r0
 - rauchhemmend, rauchdicht und selbstschließend / r10 R0
 - rauchhemmend, rauchdicht und selbstschließend / r10 R1
 - rauchhemmend, rauchdicht und selbstschließend / r10 R2
 - rauchhemmend, rauchdicht und selbstschließend / r10 R3
 - rauchhemmend, rauchdicht und selbstschließend / r10 R4
 - rauchhemmend, rauchdicht und selbstschließend / r10 R5
 - rauchhemmend, rauchdicht und selbstschließend / r10 R6
 - rauchhemmend, rauchdicht und selbstschließend / r10 R7
 - rauchhemmend, rauchdicht und selbstschließend / r10 R8
 - rauchhemmend, rauchdicht und selbstschließend / r10 R9
 - rauchhemmend, rauchdicht und selbstschließend / r10 R10

BRANDSCHUTZ-TÜRLELEMENTE
 - rauchhemmend / r
 - rauchhemmend / r0
 - rauchhemmend / r1
 - rauchhemmend / r2
 - rauchhemmend / r3
 - rauchhemmend / r4
 - rauchhemmend / r5
 - rauchhemmend / r6
 - rauchhemmend / r7
 - rauchhemmend / r8
 - rauchhemmend / r9
 - rauchhemmend / r10

NUR NACHRICHTLICHE ÜBERNAHME AUS DEM BRANDSCHUTZKONZEPT. ES GILT VORRANGIG DAS GÜLTIGE BRANDSCHUTZKONZEPT. FÄRBLICH DARGESTELLT SIND NUR BAUTEILE MIT RAUMABSCHLIESSENDER ODER RAUMABSCHLIESSENDE FUNKTION. ALLE BAUTEILE UND BAUSTOFFE, BELEUCHTUNGEN UND DIMMUNGEN SIND GEMÄSS DEM BRANDSCHUTZKONZEPT UND DEN GELTENDE NORMATEN, RICHTLINIEN UND REGELN DER TECHNIK ZUM BRANDSCHUTZ AUSZUFÜHREN.

Änderungen/Ergänzungen

GMW
 Göttinger Maschinenbauwerkstatt
 der Stadt Wuppertal

Lise-Meiter-Str. 15-25 42119 Wuppertal

Projekt: 114 Realschule Vohwinkel Umbau und Erweiterung
 Bischenstraße 19, 42329 Wuppertal
 Gemarkung Vohwinkel, Flur 47, Flurstück 47

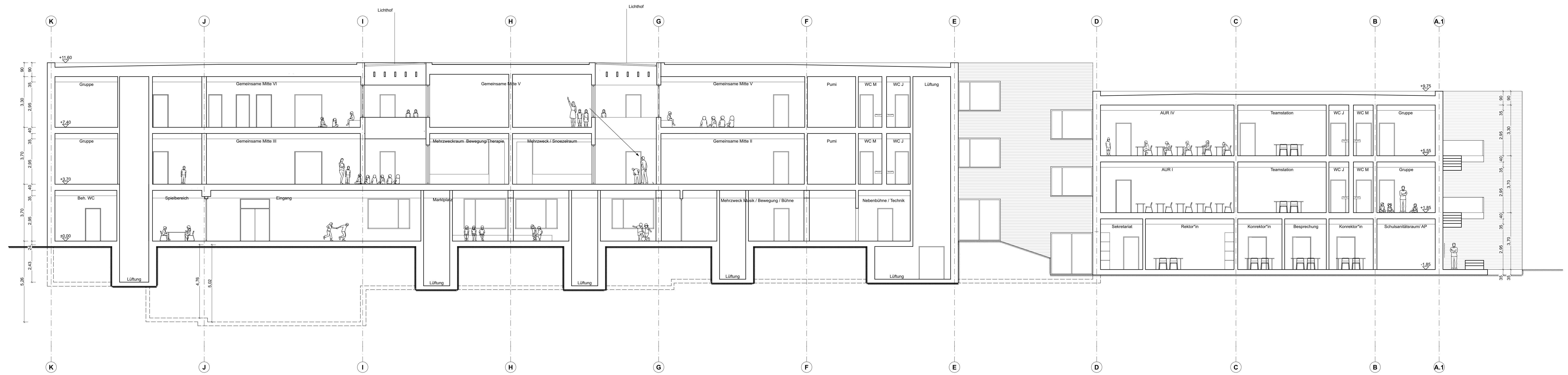
Planart: Leistungphase 3 Entwurfsplanung
 2. Obergeschoss

Entwurfsteam:
 Elektro-Schmitz Architekten BDA
 Prinzipalmarkt 39, 48143 Münster
 Tel. 0251-7779110

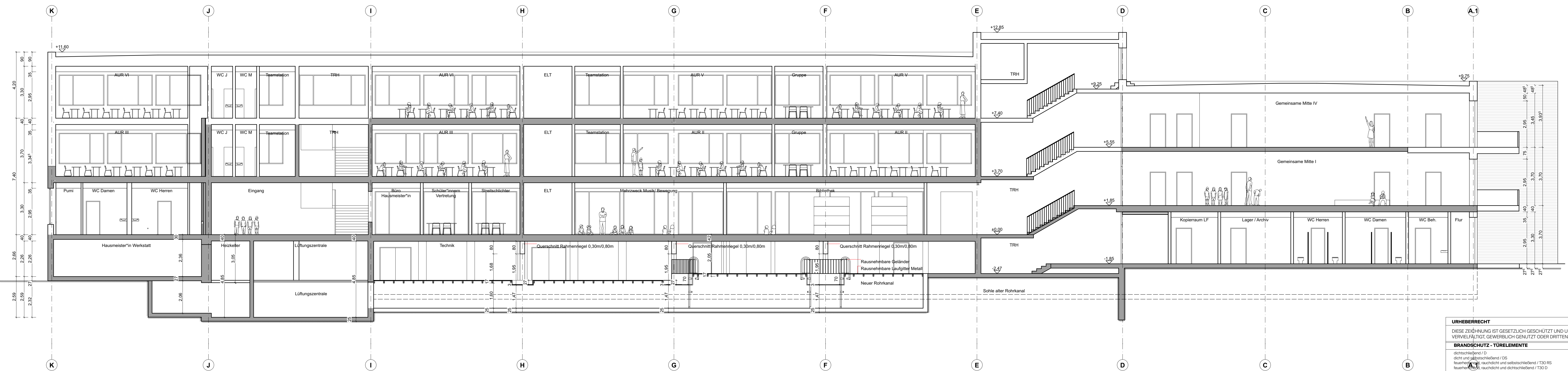
Datum: _____ Entworfen: _____

Prüfungstermin:
 Datum: _____ Gezeichnet: _____

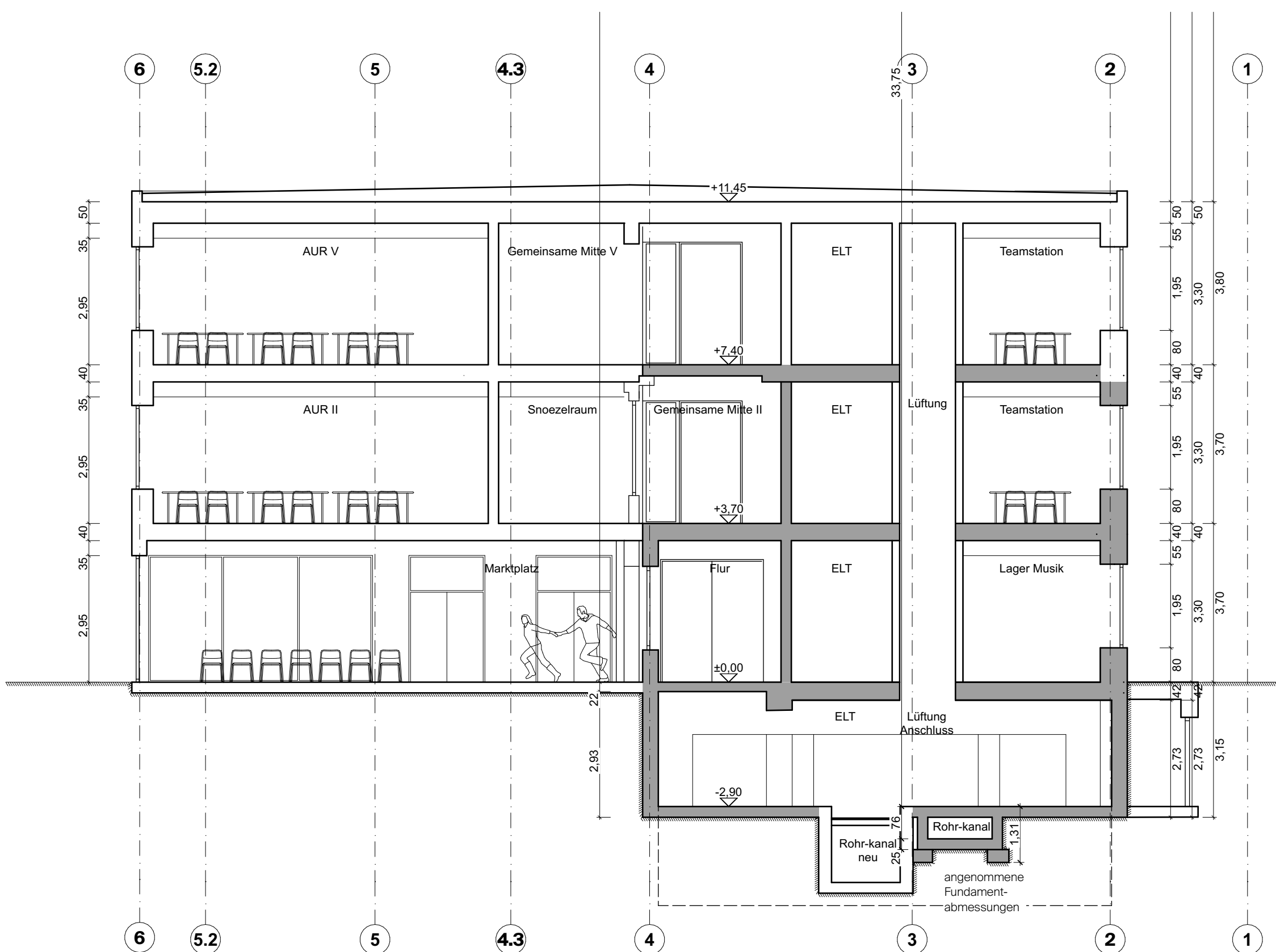
Blatt Nr.: 16.12.22 1:100 ght 1189 x 841 114 Bischenstraße master [ES-BIM-Server-fktz.dwg] Blatt Nr.: _____



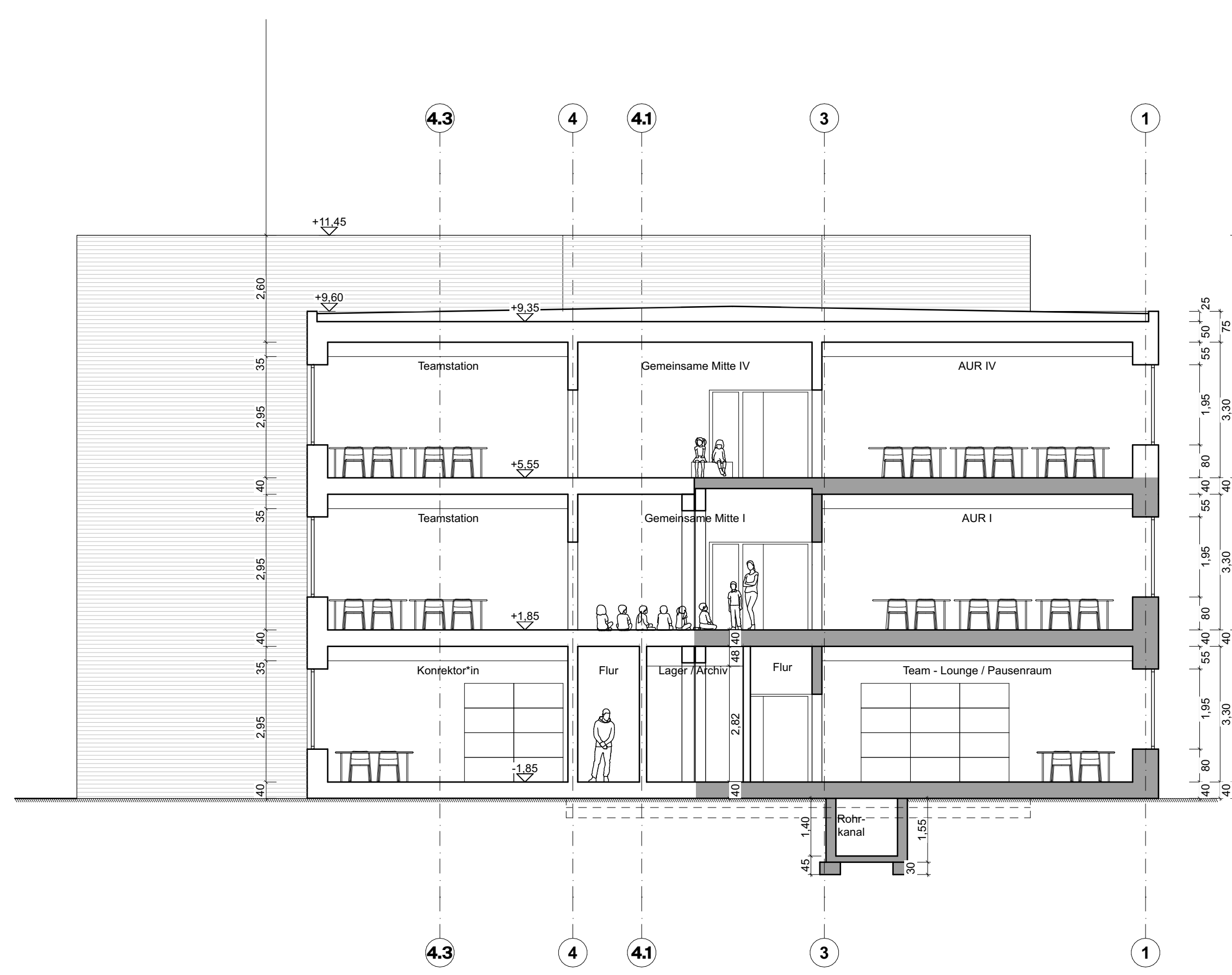
Schnitt C-C



Schnitt D-D



Schnitt A-A



Schnitt B-B

URHEBERRECHT
 DIESE ZEICHNUNG IST GEGENZÜGLICH GESCHÜTZT UND UNSER EIGENTUM. SIE DARF OHNE ZUSTIMMUNG WEDER KOPERT NOCH VERKLEINERT, GEWERBLICH GENUTZT ODER DRITTEN ZUGÄNGLICH GEMACHT WERDEN.

BRANDSCHUTZ-TÜRELEMENTE
 Brandschutzhürde / D
 nicht und selbstverankernd / F20
 nicht und selbstverankernd / F30
 nicht und selbstverankernd / F60
 nicht und selbstverankernd / F90
 nicht und selbstverankernd / F120
 nicht und selbstverankernd / F150
 nicht und selbstverankernd / F180
 nicht und selbstverankernd / F240
 nicht und selbstverankernd / F300
 nicht und selbstverankernd / F360
 nicht und selbstverankernd / F480
 nicht und selbstverankernd / F600
 nicht und selbstverankernd / F900
 nicht und selbstverankernd / F1200

BRANDSCHUTZ-TAULELEMENTE
 Feuerhemmend / f30
 hochfeuerhemmend / fh30
 Feuerbeständig / fb
 Feuerbeständig mit mechanischer Beanspruchung / fb + m
 Isolierend / i30

NUR NACHRICHTLICHE ÜBERNAHME AUS DEM BRANDSCHUTZKONZEPT. ES GILT VORRANGIG DAS GÜLTIGE BRANDSCHUTZKONZEPT FARBLICH DARGESTELLT. SIND NUR BAUTEILE MIT RAUMABSCHLIESSENDE ODER RAUMABSCHLIESSENDE FUNKTION. ALLE BAUTEILE UND BAUSTOFFE, BELEUCHTUNGEN UND DIMMKLEINEN SIND GEMÄSS DEM BRANDSCHUTZKONZEPT UND DEN GELTENDEN NORMEN, RICHTLINIEN UND REGELN DER TECHNIK ZUM BRANDSCHUTZ AUSZUFÜHREN.

Änderungen/Ergänzungen

GMW
 Gestaltungsbüro
 der Stadt Wuppertal

Lee-Möhler-Str. 15-25 42119 Wuppertal

Projekt:
 114 Realschule Vohwinkel Umbau und Erweiterung
 Bismarckstraße 19, 42329 Wuppertal
 Gemarkung Vohwinkel, Flur 47, Flurstück 47

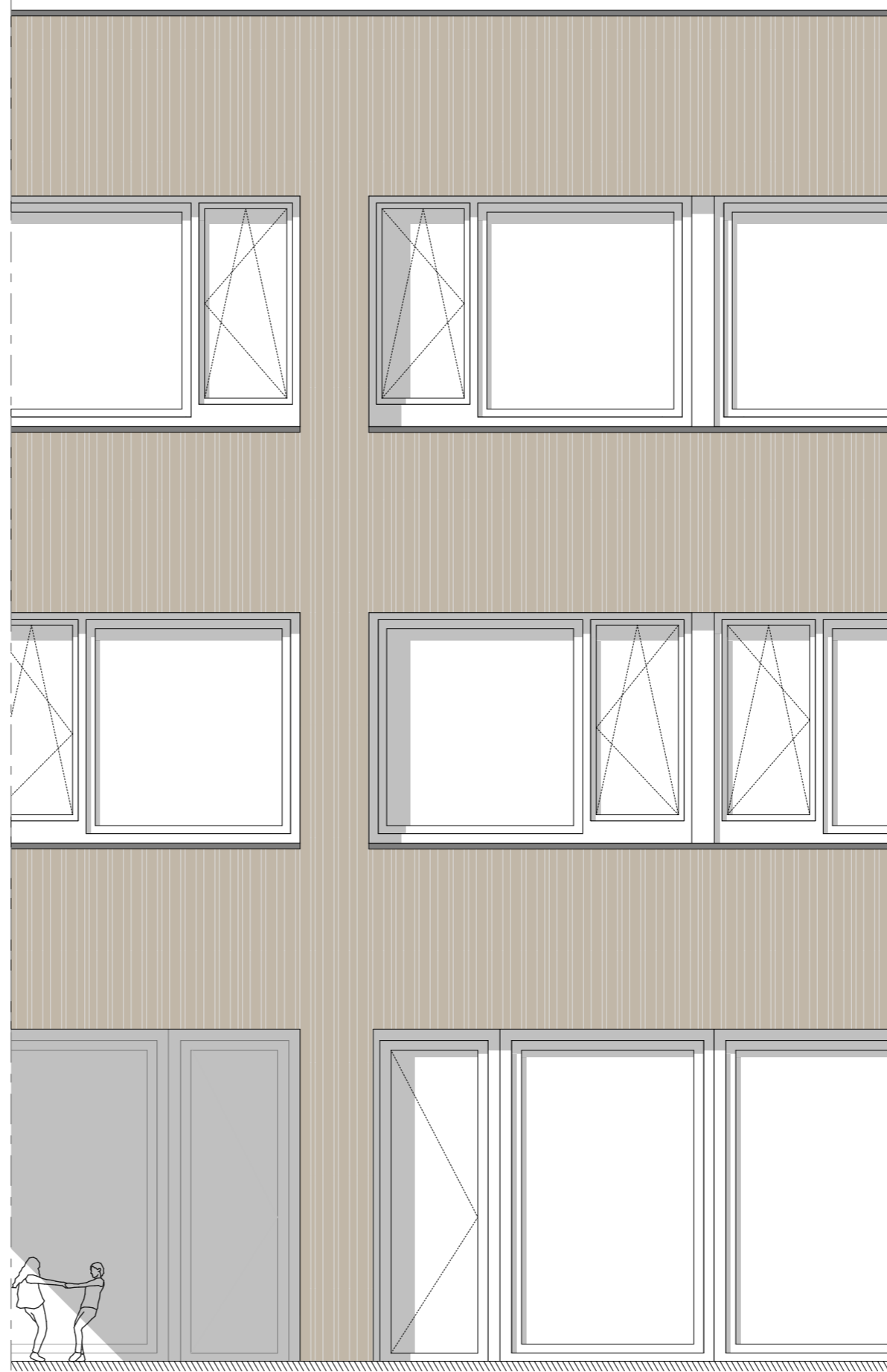
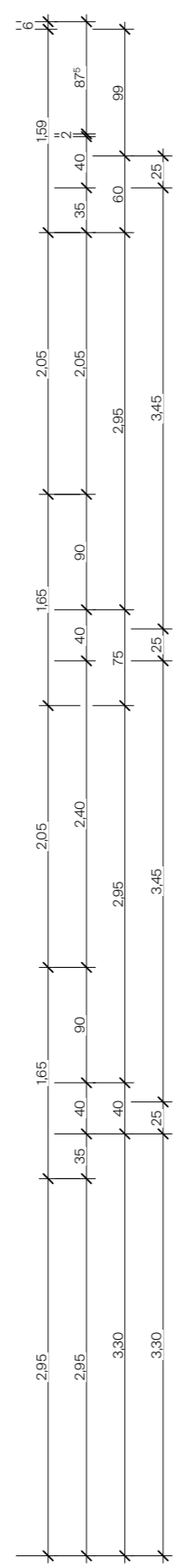
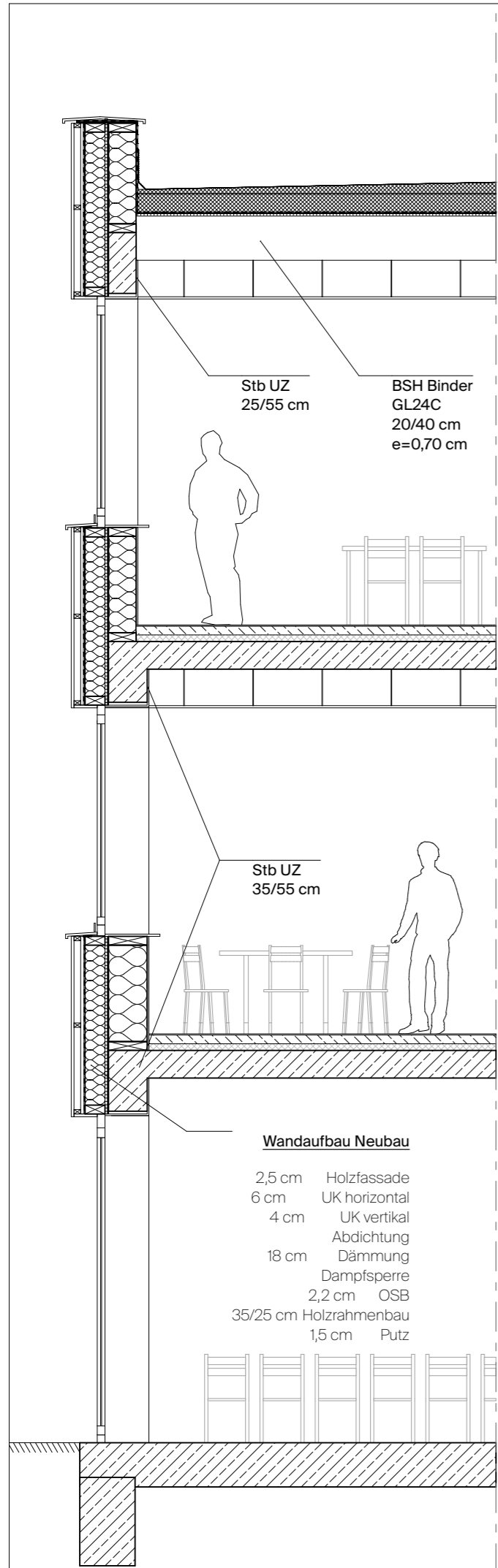
Planart:
 Leistungsphase 3 Entwurfsplanung
 Schnitte AA BB CC DD

Entwurfsteam:
 Ebermann Schmitz Architekten BDA
 Prinzipalmarkt 39, 48143 Münster
 Tel. 0251-7776110

Datum: _____ Unterschrift: _____ Datum: _____

Produktionsangabe:
 Datum: _____ Unterschrift: _____ Datum: _____

Blatt: 11 von 11 Blatt: 11 von 11 Blatt: 11 von 11 Blatt: 11 von 11
 16.12.22 1:100 ght 1189 x 841 114 Bismarckstraße master [ES-BIM-Server-fktz-box] Blatt Nr. 11



-	-	-	-
-	-	-	-
-	-	-	-
-	-	-	-
-	-	-	-
Index	Datum	Änderung	gez.

GMW
 Gebäudemanagement
 der Stadt Wuppertal
 Lise-Meitner-Str. 15-25
 42119 Wuppertal

Ellertmann Schmitz Architekten BDA
 Prinzipalmarkt 39, 48143 Münster
 Tel.: 0251-77791110

Datum _____ Unterschrift _____
 Datum _____ Unterschrift Produktmanager _____

114 Realschule Vohwinkel
 Blücherstraße 19, 42329 Wuppertal
 Gemarkung Vohwinkel, Flur 47, Flurstück 47

**Leistungsphase 3 Entwurfsplanung
 Fassadenschnitt**

Grundriss Erdgeschoss

Maßstab	Bearb.	Blattgröße	Kostensammler	Datum	Blatt-Nr.
1:50	PH	A3		16.12.22	

Dateiname
 114 blücherstraße master [ES-BIM-Server.fritz.box]