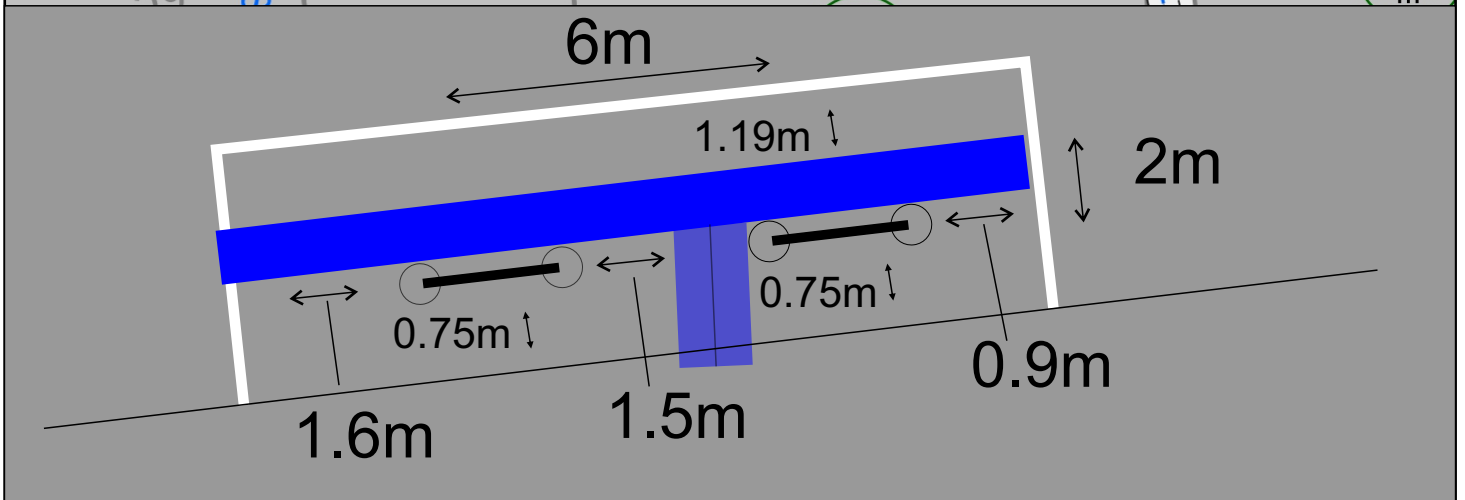
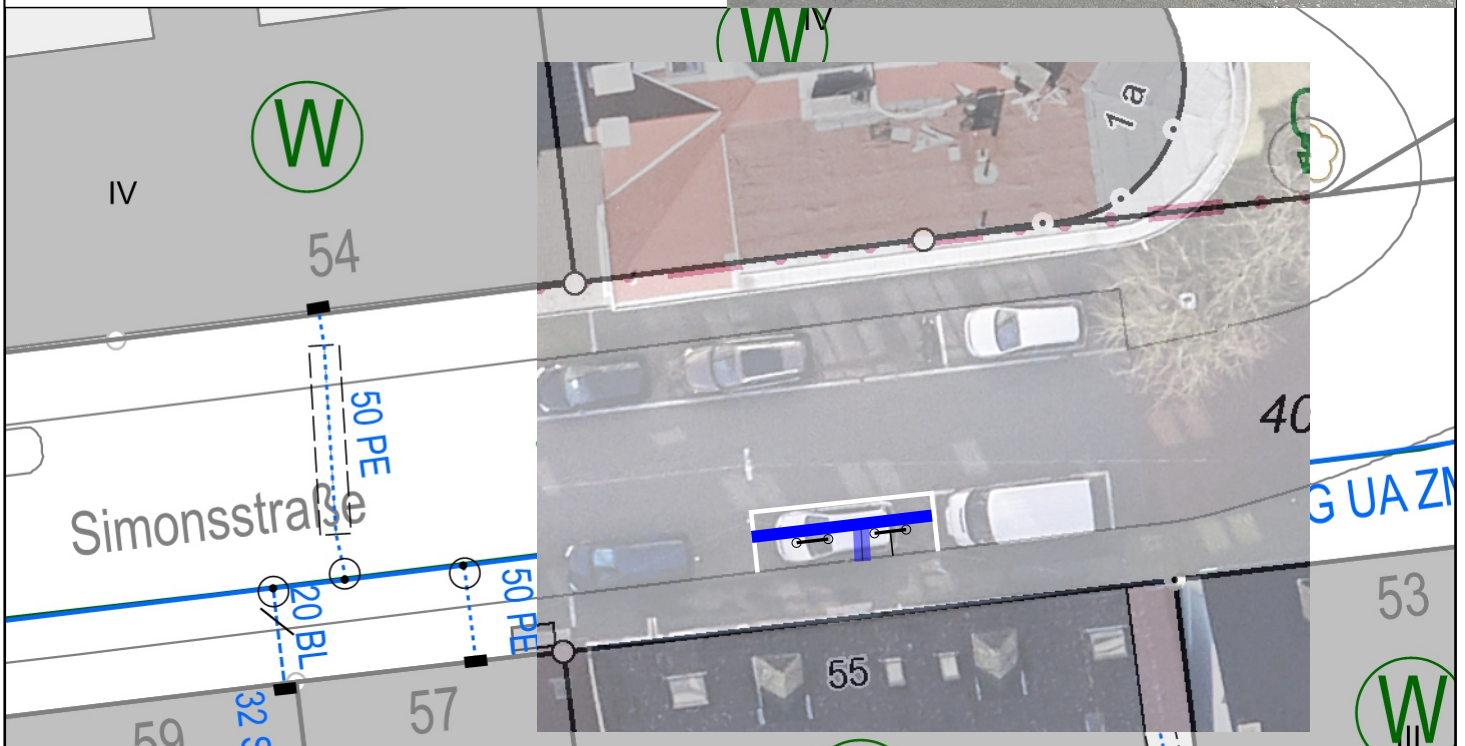
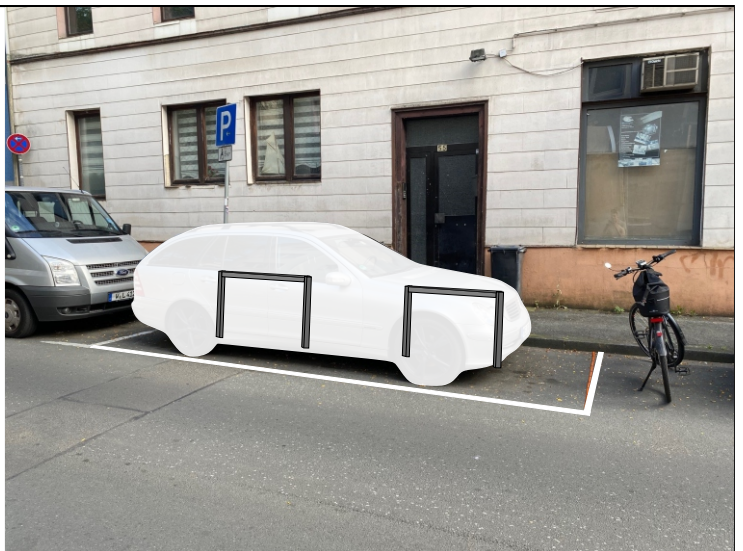


## Radbügel Simonsstr.

- 2 Radbügel mit Platz für 4Räder
- circa. 1.20m Abstand zur Straße
- 0.75m Abstand vom Gehweg
- 1m Abstand zum Parkstand im Osten
- 1.5m Abstand zur Parkflächen im Westen



<b>Planauskunft</b> (Zeichenerklärung siehe Merkblatt für Planauskunft)	Dieser Plan gibt Aufschluss über die ungefähre Lage der Anlagen. Die genaue Lage ist durch Probeschachtung festzustellen. Hausanschlüsse sind nicht immer vollständig eingezeichnet. Informationen dazu erhalten Sie beim zuständigen Meister. Die Angaben im Plan erfolgen unter Ausschluss jeder Haftung, insbesondere ist der Einwand des Mitverschuldens ausgeschlossen. Ver-, Entsorgungs- u. Telekommunikationsanlagen, die sich im Planungs- oder Ausführungsstadium befinden, sind nicht dargestellt. Rückfragen bei unseren Planungsabteilungen sind daher unerlässlich. Im Übrigen gelten die "Technischen Hinweise zum Schutz von Ver- und Entsorgungsanlagen bei Bauarbeiten".
WSW Energie & Wasser AG, Bromberger Str. 39-41, 42271 Wuppertal Planauskunft : planauskunft@wsw-online.de Schützenstr.34, 42271 Wuppertal, 0202/569-4833	
Projekt-Titel:	
Erstellungszeit: 17.08.2022 12:19:03	Vorgangsnummer: 20220817_0018_V01
Zentraladresse: Wuppertal Simonsstraße 55	Plot: 1
<b>Wasser</b>	1 : 250 <div style="display: flex; align-items: center;"> <div style="margin-right: 10px;"> </div> <div style="margin-right: 10px;"> </div> <div> </div> </div>