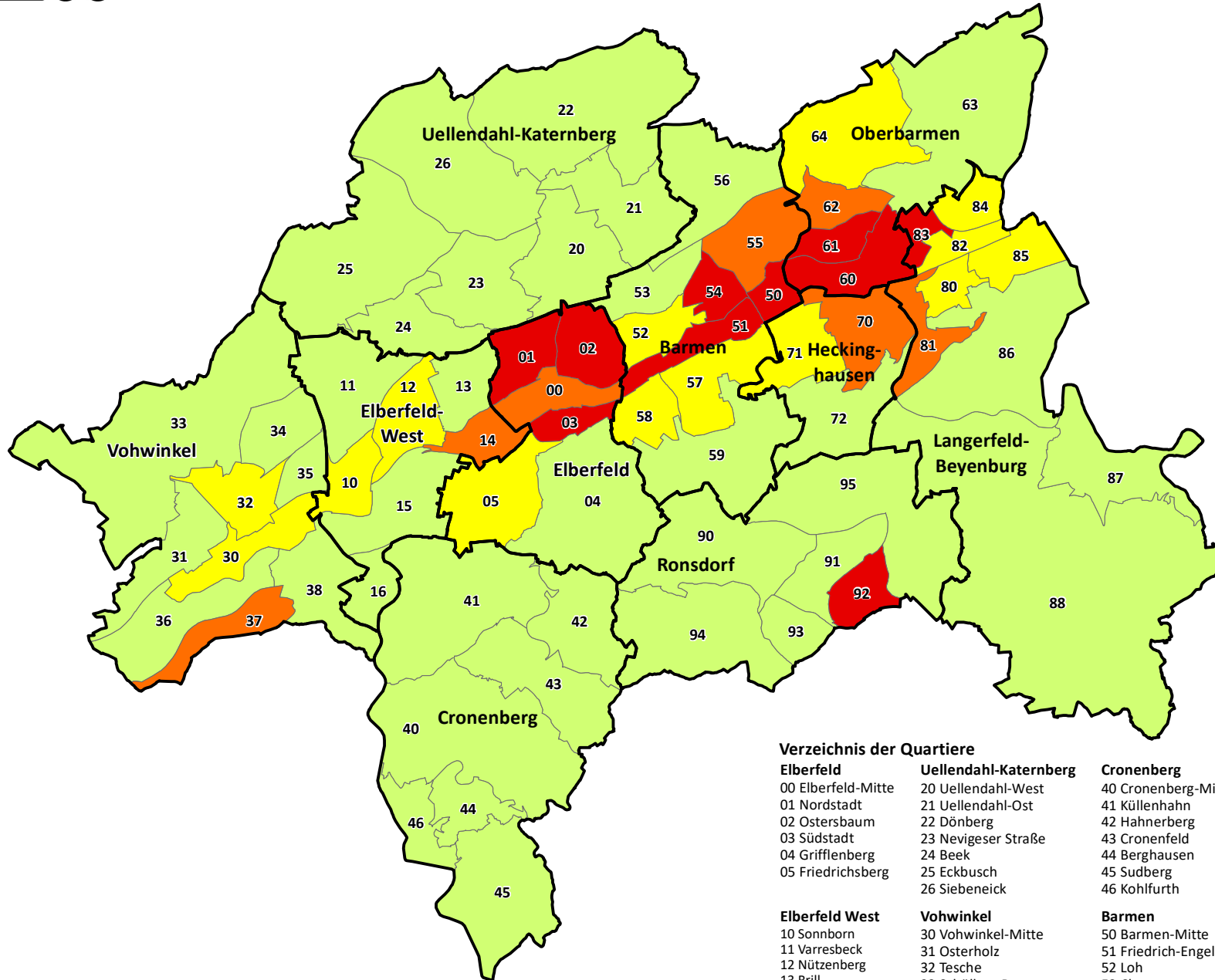


Soziale Situation in den Quartieren am 31.12.2021

Variablen: SGB II Bezug, Migrationshintergrund und Einwohner je Hektar
 Berechnungsmethode:
 Standardisierung
 Bezugsgröße: alle Einwohner



— Grenze der Quartiere
40 Nummer des Quartiers
 — Grenze der Stadtbezirke

- kein Handlungsbedarf
- Handlungsbedarf abwägen
- Handlungsbedarf
- Hoher Handlungsbedarf

Verwendungsvorbehalt:
 Diese Karte ist urheberrechtlich geschützt.
 Nachdruck oder sonstige Vervielfältigung,
 auch in digitaler Form, nur mit Genehmigung der
 Statistikstelle
Maßstab 1 : 100.000

Verzeichnis der Quartiere

Elberfeld

- 00 Elberfeld-Mitte
- 01 Nordstadt
- 02 Ostersbaum
- 03 Südstadt
- 04 Griffenberg
- 05 Friedrichsberg

Elberfeld West

- 10 Sonnborn
- 11 Varresbeck
- 12 Nützenberg
- 13 Brill
- 14 Arrenberg
- 15 Zoo
- 16 Buchenhofen

Uellendahl-Katernberg

- 20 Uellendahl-West
- 21 Uellendahl-Ost
- 22 Dönberg
- 23 Nevigeser Straße
- 24 Beek
- 25 Eckbusch
- 26 Siebeneick

Vohwinkel

- 30 Vohwinkel-Mitte
- 31 Osterholz
- 32 Tesche
- 33 Schöllner - Dornap
- 34 Lüntenberg
- 35 Industriestraße
- 36 Westring
- 37 Höhe
- 38 Schrödersbusch

Cronenberg

- 40 Cronenberg-Mitte
- 41 Küllenhahn
- 42 Hahnerberg
- 43 Cronenfeld
- 44 Berghausen
- 45 Sudberg
- 46 Kohlfurth

Barmen

- 50 Barmen-Mitte
- 51 Friedrich-Engels-Allee
- 52 Loh
- 53 Clausen
- 54 Rott
- 55 Sedansberg
- 56 Hatzfeld
- 57 Kothen
- 58 Hesselberg
- 59 Lichtenplatz

Oberbarmen

- 60 Oberbarmen-Schwarzbach
- 61 Wichlinghausen-Süd
- 62 Wichlinghausen-Nord
- 63 Nächstebreck-Ost
- 64 Nächstebreck-West

Heckinghausen

- 70 Heckinghausen
- 71 Heidt
- 72 Hammesberg

Langerfeld - Beyenburg

- 80 Langerfeld-Mitte
- 81 Rauental
- 82 Jesinghauser Straße
- 83 Hilgershöhe
- 84 Löhrlen
- 85 Fleute
- 86 Ehrenberg
- 87 Beyenburg-Mitte
- 88 Herbringhausen

Ronsdorf

- 90 Ronsdorf-Mitte
- 91 Blombach-Lohsiepen
- 92 Rehsiepen
- 93 Schenkstraße
- 94 Blutfinke
- 95 Erbschloß-Linde