

Anlage 1: Abbildungen

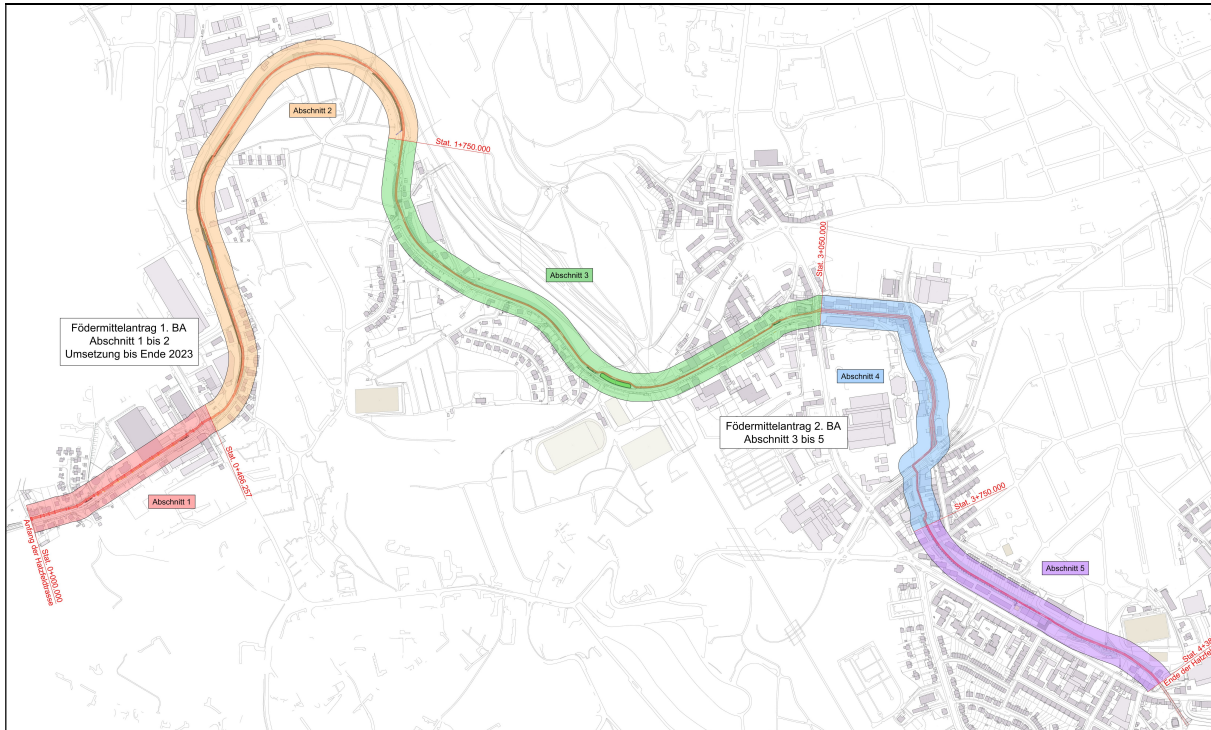


Abbildung 1: Abschnitte der Hatzfeldstrasse



Abbildung 2: Straße Zum Alten Zollhaus, nördlicher Teil

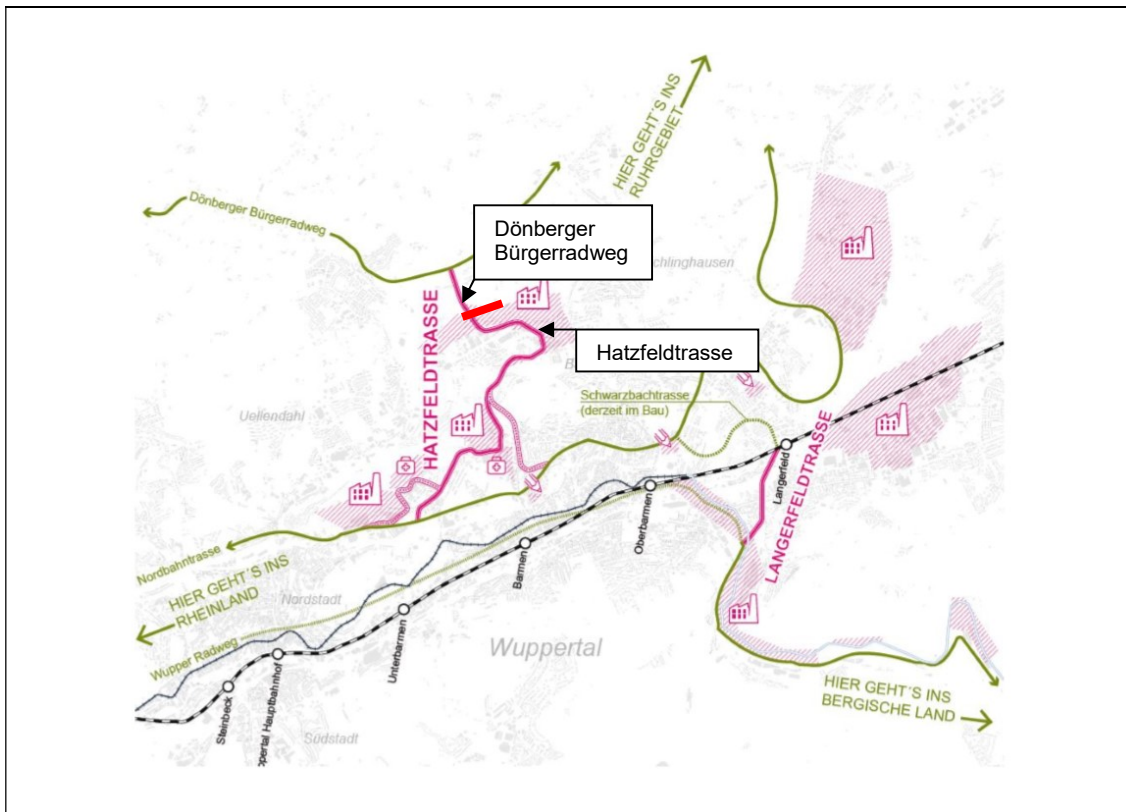


Abbildung 3: Abgrenzung Dönberger Bürgeradweg – Hatzfeldtrasse

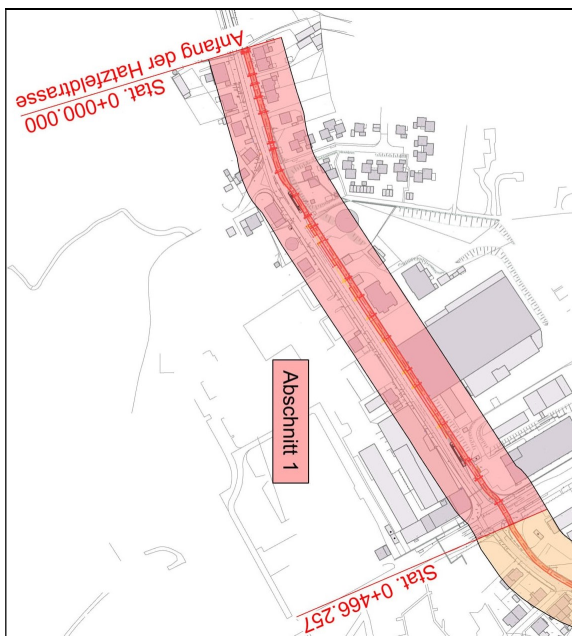


Abbildung 4: Abschnitt 1 Ortsdurchfahrt Bereich Wasserturm – Hatzfelder Straße



Abbildung 5: Straße Zum alten Zollhaus Südteil



Abbildung 6: Grunerstraße; rot = Trassenverlauf über Flurstück 776

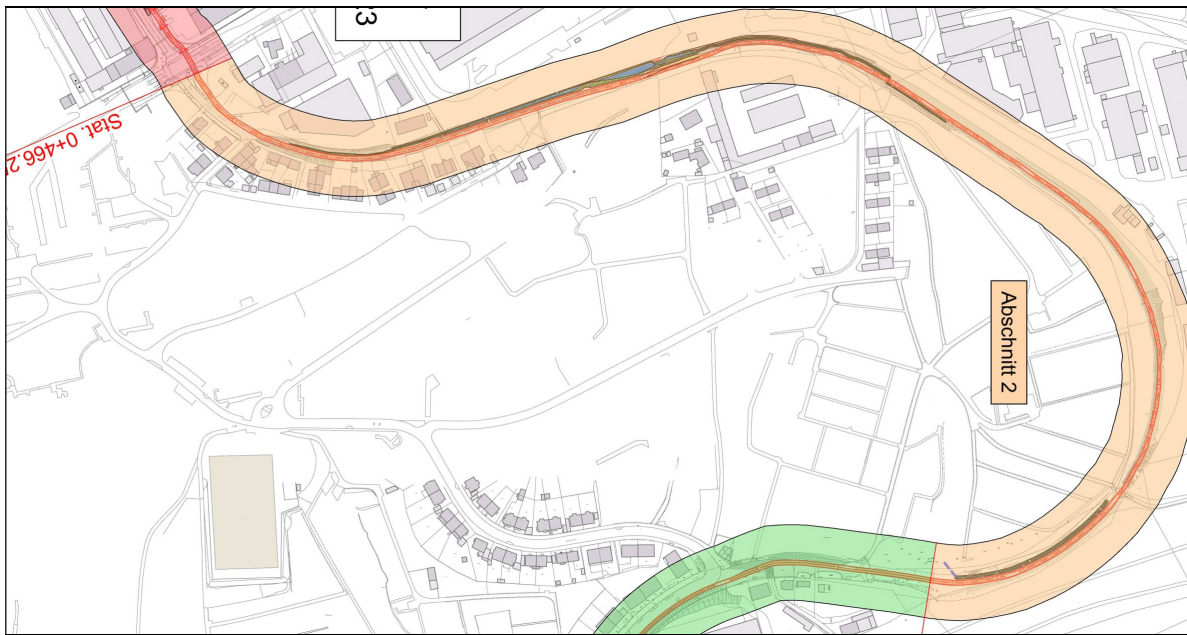


Abbildung 7: Hatzfelder Straße – Wilkhausstraße



Abbildung 8: Brücke über A46 Fahrbahnbreite 2,5m



Abbildung 9: bestehender Weg Nordpark - Hatzfeldtrasse mögliche Ausbaubreite 3,0m