

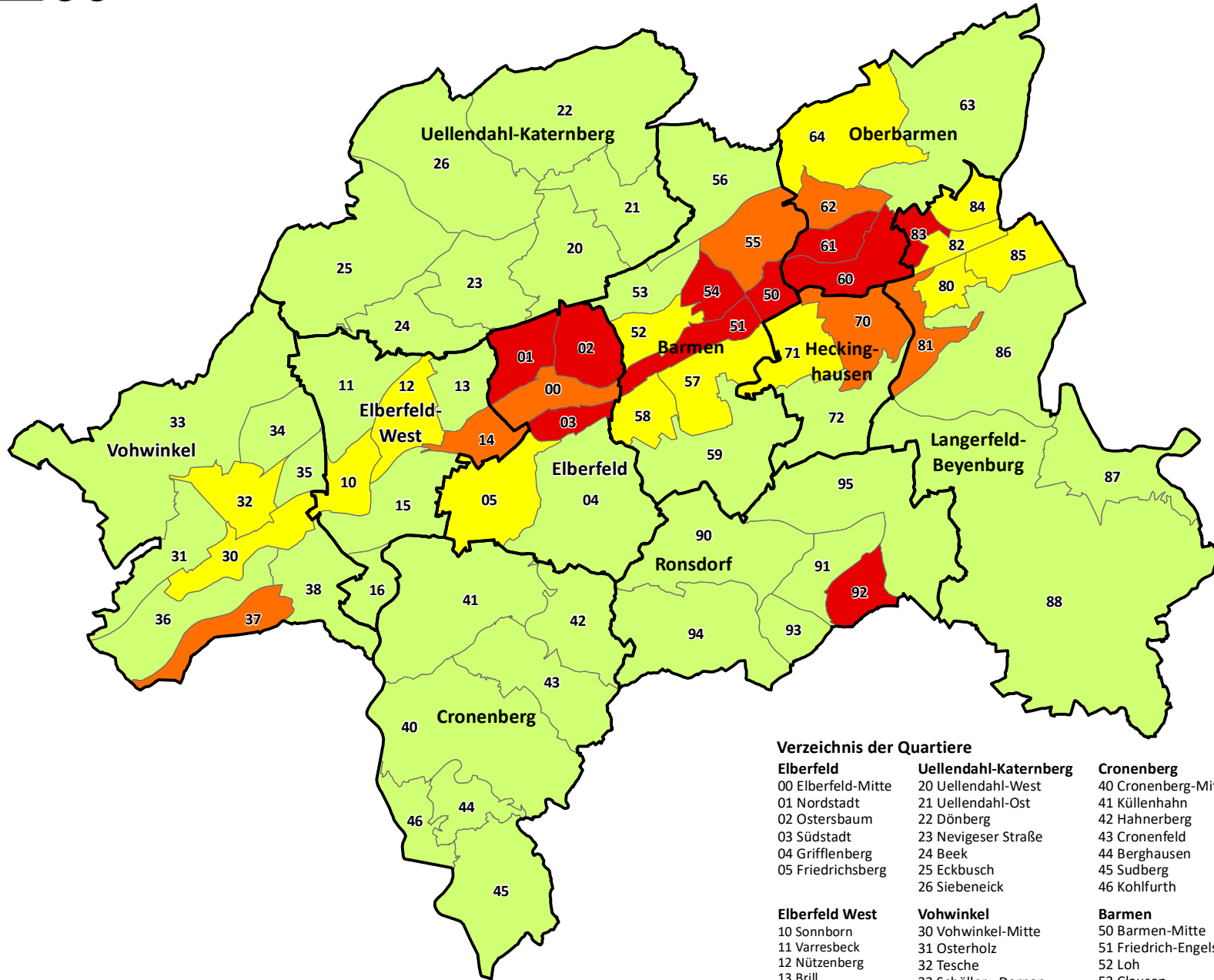
Soziale Situation in den Quartieren am 31.12.2020

Variablen: SGB II Bezug, Migrationshintergrund und Einwohner je Hektar

Berechnungsmethode:

Standardisierung

Bezugsgröße: alle Einwohner



— Grenze der Quartiere
40 Nummer des Quartiers
 — Grenze der Stadtbezirke

kein Handlungsbedarf
 Handlungsbedarf abwägen
 Handlungsbedarf
 Hoher Handlungsbedarf

Verwendungsvorbehalt:

Diese Karte ist urheberrechtlich geschützt. Nachdruck oder sonstige Vervielfältigung, auch in digitaler Form, nur mit Genehmigung der Statistikstelle

Maßstab 1 : 100.000

Verzeichnis der Quartiere

Elberfeld

00 Elberfeld-Mitte
 01 Nordstadt
 02 Ostersbaum
 03 Südstadt
 04 Griffenberg
 05 Friedrichsberg

Elberfeld West

10 Sonnborn
 11 Varresbeck
 12 Nützenberg
 13 Brill
 14 Arrenberg
 15 Zoo
 16 Buchenhofen

Uellendahl-Katernberg

20 Uellendahl-West
 21 Uellendahl-Ost
 22 Dönberg
 23 Nevigeser Straße
 24 Beek
 25 Eckbusch
 26 Siebeneick

Vohwinkel

30 Vohwinkel-Mitte
 31 Osterholz
 32 Tesche
 33 Schöllner - Dornap
 34 Lüntenberg
 35 Industriestraße
 36 Westring
 37 Höhe
 38 Schrödersbusch

Cronenberg

40 Cronenberg-Mitte
 41 Küllenhahn
 42 Hahnerberg
 43 Cronenfeld
 44 Berghausen
 45 Sudberg
 46 Kohlfurth

Barmen

50 Barmen-Mitte
 51 Friedrich-Engels-Allee
 52 Loh
 53 Clausen
 54 Rott
 55 Sedansberg
 56 Hatzfeld
 57 Kothen
 58 Hesselberg
 59 Lichtenplatz

Oberbarmen

60 Oberbarmen-Schwarzbach
 61 Wichlinghausen-Süd
 62 Wichlinghausen-Nord
 63 Nächstebrück-Ost
 64 Nächstebrück-West

Heckinghausen

70 Heckinghausen
 71 Heidt
 72 Hammesberg

Langerfeld - Beyenburg

80 Langerfeld-Mitte
 81 Raental
 82 Jesinghauser Straße
 83 Hilgershöhe
 84 Löhrlen
 85 Fleute
 86 Ehrenberg
 87 Beyenburg-Mitte
 88 Herbringhausen

Ronsdorf

90 Ronsdorf-Mitte
 91 Blombach-Lohsiepen
 92 Rehsiepen
 93 Schenkstraße
 94 Blutfinke
 95 Erbschloß-Linde