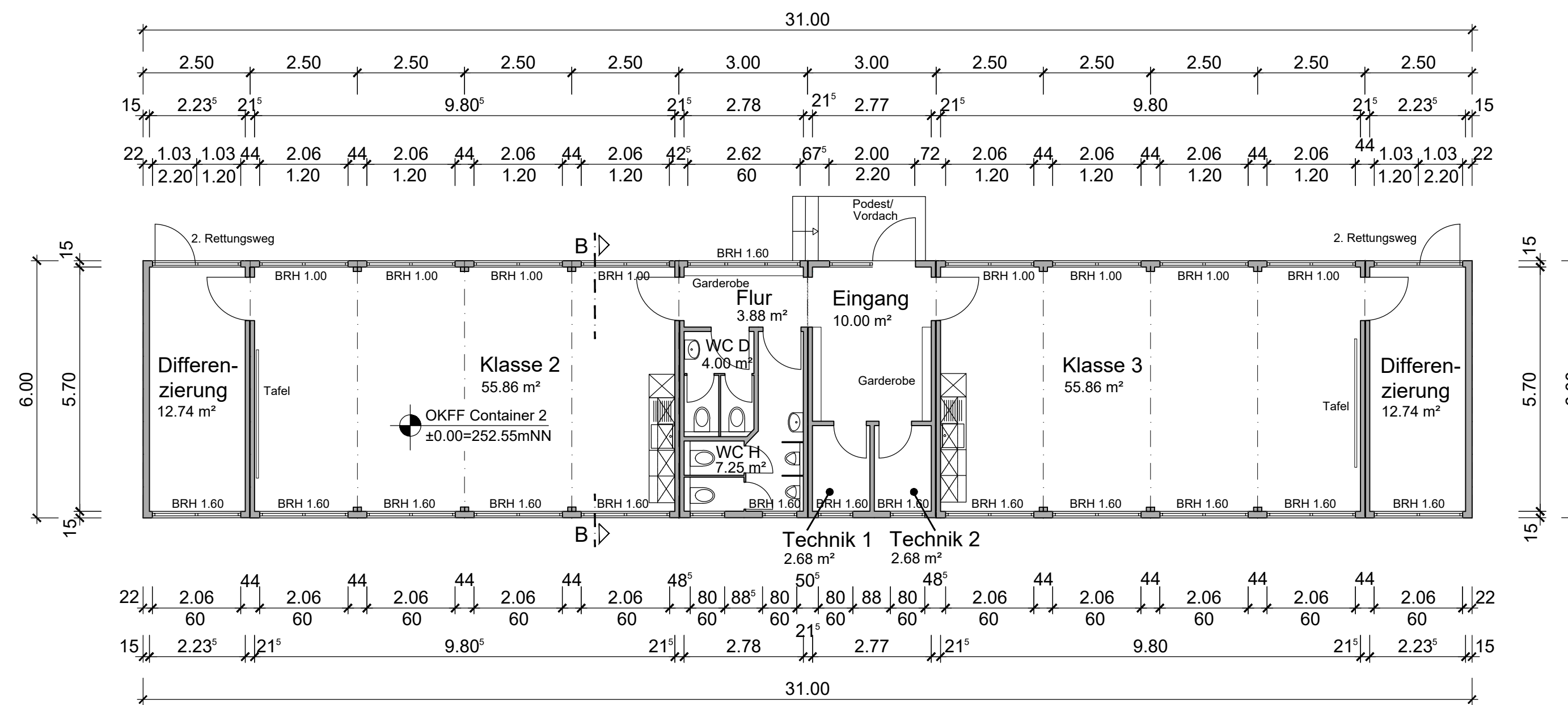
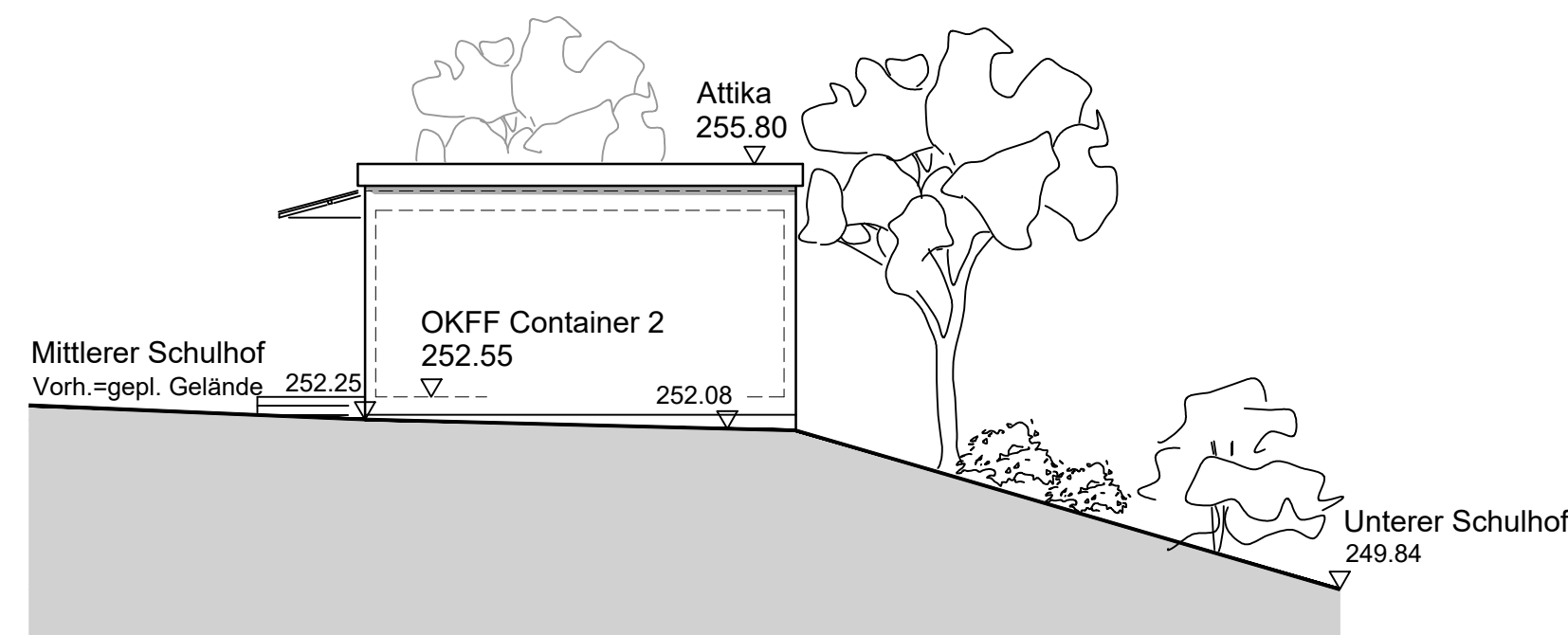


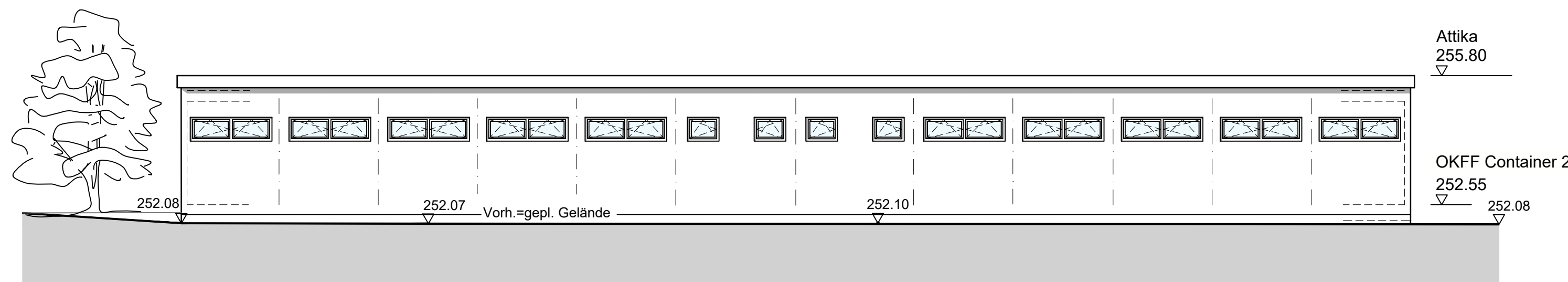
Schnitt B-B



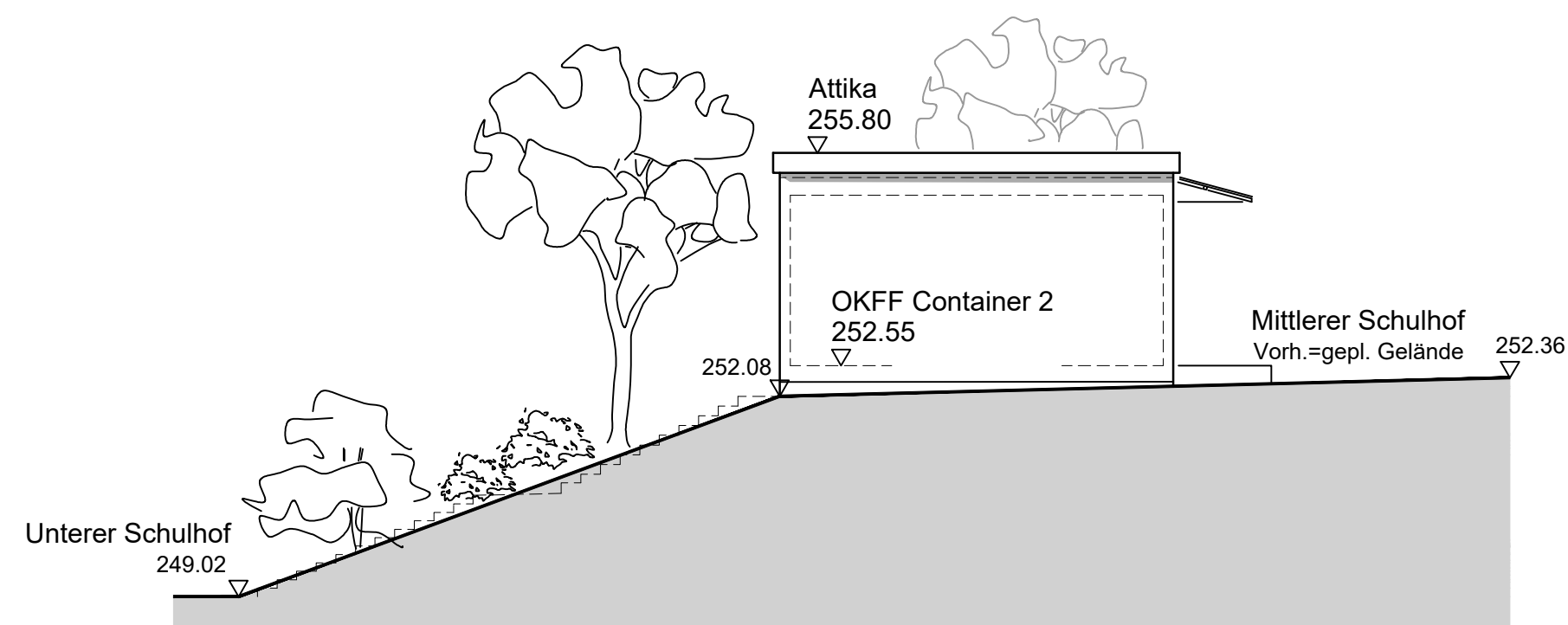
Grundriss Container 2



Süd-West Ansicht



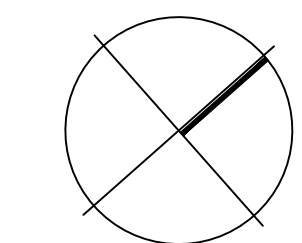
Süd-Ost Ansicht



Nord-Ost Ansicht



Nord-West Ansicht



Index	Datum	Änderung	psl
			FB1 Team 1
Team 1, Viola Börsch Tel.: 0202-963 5880; Fax: 0202-963 8571 Lisa-Mellner-Str. 15-25 42119 Wuppertal			
Wuppertal, den:		Unterschrift:	
Wuppertal, den:		Überschrift/Projektmanager:	
Hauptschule Röttgen Röttgen 110, 42109 Wuppertal			
Errichtung von drei Containerbauten			
Container 2/ Grundriß, Schnitt, Ansichten			
Maßstab:	Bearb.:	Blattgröße:	Kontrollnummer:
1:100	vb/he	841/594	2
Datum:	Ursprung:	Gebäude-Nr.:	Archivanzahl:
03.01.2022	CAD		