

VERNETZEN. KOORDINIEREN. FÖRDERN.

**regionale kulturpolitik**<sup>nRW</sup>

**BERG.  
LAND.**

# **Regionale Kulturpolitik Bergisches Land**

Ministerium für  
Kultur und Wissenschaft  
des Landes Nordrhein-Westfalen



VERNETZEN. KOORDINIEREN. FÖRDERN.

**regionale kulturpolitik**<sup>nRW</sup>

**BERG.  
LAND.**

- Ziele der Förderlinie
- Förderbedingungen
- Verfahren
- Koordinierungsbüro
- Bedeutung für den Wuppertal

## 1. Ziele:

- Profilierung der Regionen
- Förderung der Kultur in Spitze und Breite
- Erhöhung der Außenwahrnehmung von Kunst und Kultur
- Kulturelle Teilhabe
- Interkommunale Kooperationen/  
Strukturentwicklung

VERNETZEN. KOORDINIEREN. FÖRDERN.

**regionale kulturpolitik**<sup>nrw</sup>

**BERG.**  
**LAND.**

- Bergisches Land
- Hellweg
- Münsterland
- Niederrhein
- Ostwestfalen-Lippe
- Regio Aachen
- Rheinschiene
- Ruhrgebiet
- Sauerland
- Südwestfalen

VERNETZEN. KOORDINIEREN. FÖRDERN.

**regionale kulturpolitik**<sup>nRW</sup>

**BERG.  
LAND.**

- Wuppertal
- Solingen
- Remscheid
- Oberbergische Kreis
- Rheinisch-Bergischer Kreis
- Kreis Mettmann

## 2. Förderbedingungen:

- Kulturprojekte von regionaler Bedeutung
- Vernetzung über die Stadtgrenzen hinaus:
  - Mind. 3 Partner aus 2 Städten/ Gemeinden
  - Partner wirken gleichberechtigt an der Idee mit
  - Marketingmaßnahmen erkennbarer Bestandteil
  - Regionaler Bezug

### 3. Verfahren

- Eine Beratung ist obligatorisch
- Bis zum 30.9. Projekt-Datenblatt im RKP-Büro einreichen
- Der Kulturbeirat spricht Förderempfehlungen oder –ablehnungen aus
- Bei Empfehlung bis 30.11. ein Antrag an die Bezirksregierung richten
- Das Ministerium für Kultur und Wissenschaft entscheidet über Förderung und Förderhöhe
- Die Bezirksregierung erteilt den Zuwendungsbescheid, zahlt Landesmittel aus, prüft den Verwendungsnachweis

## **Kosten- und Finanzierungsplanung**

- Die Landesförderung ist immer eine Anteilsförderung von maximal 50%
- Kommunale Antragsteller müssen 20% Eigenmittel einbringen
- Nicht-kommunale Antragsteller benötigen 10% Eigenmittel



VERNETZEN. KOORDINIEREN. FÖRDERN.

**regionalekulturpolitik**<sup>nRW</sup>

**BERG.**  
**LAND.**

## **4. Das Koordinierungsbüro**

Kreishaus Mettmann

Meike Utke

Düsseldorfer Str. 26 (Postanschrift)

Goldberger Str. 30 (Büro)

40822 Mettmann

Telefon: 02104/ 99- 2071

E-Mail: [meike.utke@kreis-mettmann.de](mailto:meike.utke@kreis-mettmann.de)

VERNETZEN. KOORDINIEREN. FÖRDERN.

**regionalekulturpolitik**<sup>nRW</sup>

**BERG.**  
**LAND.**

- Beratung von Kulturschaffenden
- Projektpartner zusammenbringen,  
um förderfähige Projekte zu ermöglichen
- Beratung der Projektplaner/ Antragsteller
- Begleitung/ Beratung laufender Projekte
- Kultur-Fachveranstaltungen
- Öffentlichkeitsarbeit

## **Kulturfachveranstaltungen**

- Kultur-Tödter - Netzwerktreffen
- So gelingt die Planung einer Kulturveranstaltung – Seminarreihe
- Kohle für Kultur - Informationsveranstaltung zu Förderprogrammen
- Fachtage zu aktuellen Kulturthemen  
19. Juni 2021: Kommunale Kulturpolitik

VERNETZEN. KOORDINIEREN. FÖRDERN.

# regionale kulturpolitik<sup>nrw</sup>



Samstag, 19. Juni 2021

Von 10 bis 14.30 Uhr, Online

Einladung an alle kommunalen  
Kulturpolitikerinnen und –  
politiker im Bergischen Land

Mit 25 Fachreferenten und neun  
herausragenden Beispielen

Teilnahme kostenfrei  
Begrenzte Platzzahl

The poster is vertically oriented with a dark blue background. At the top left is the 'BERG. LAND.' logo, and to its right is the text 'REGIONALE KULTURPOLITIK KULTURREGION BERGISCHES LAND'. The central image shows a hand holding a network of colorful icons representing people, connected by lines, symbolizing a community or network. Below this image, the text reads 'Kulturfachtag' in a smaller font, followed by 'Kommunale Kulturpolitik' in a large, bold, white font. A blue circular badge on the right side contains the text 'Online-Fachtag' and 'Zuhause bleiben und dabei sein!'. Below the main title, it says 'Fortbildung und Netzwerktreffen für Kulturpolitiker\_innen'. At the bottom, the date and time are listed: 'Samstag, 19. Juni 2021 10 bis 14.30 Uhr'. The footer includes the text 'Ministerium für Kultur und Wissenschaft des Landes Nordrhein-Westfalen' and the state's coat of arms.



## Das Programm

Gute und erfolgreiche Kulturpolitik stellt die Weichen in der Kultur der nordrhein-westfälischen Städte und Gemeinden. Im Rahmen dieses Fachtages können sich die ehrenamtlich tätigen Kulturpolitikerinnen und -politiker zu unterschiedlichen Themen aus der Kulturpolitik informieren, vernetzen und ihren Schwerpunkt in zwei Fachrunden setzen. Mit diesem Fachtag wird das ehrenamtliche Engagement der kommunalen Kulturpolitiker\_innen wertgeschätzt und unterstützt.

- 10.00 Uhr Begrüßung  
**Oberbürgermeister Burkhard Mast-Weisz**,  
 Stadt Remscheid
- 10.15 Uhr Rahmenbedingungen einer gelingenden  
 Kulturpolitik in Städten und Gemeinden  
**Dr. Michael Reitemeyer**, Ministerium für Kultur und  
 Wissenschaft des Landes Nordrhein-Westfalen
- 11.00 Uhr Erste Fachrunde
- 12.00 Uhr Mittagspause
- 12.45 Uhr Zweite Fachrunde
- 13.45 Uhr Kulturelle Gestaltung und Spatzwang – ein Spagat  
**Kreisdirektor Martin M. Richter**, Kreis Mettmann  
**Beigeordneter Matthias Nocke**, Stadt Wuppertal  
**Dagmar Hebestreit**, Ausschuss für Kultur- und  
 Heimatpflege, Hilden  
**Moderation: Meike Utke**, Regionale Kulturpolitik  
 Bergisches Land

Sie können an insgesamt zwei Fachgruppen teilnehmen. Die Fachgruppen müssen Sie bei der Anmeldung wählen. Ein spontanes Wechseln oder Beitreten am Veranstaltungstag ist aus technischen Gründen nicht möglich.

### Fachgruppe 1 Interkommunale Kulturentwicklungsplanung

Warum ist eine strategische Kulturplanung wichtig?  
 Welche Rahmenbedingungen sind dafür erforderlich?

*Petra Becker*, Ministerium für Kultur und Wissenschaft des Landes  
 Nordrhein-Westfalen

*Thomas Gehring*, Stadt Halver – „Oben an der Volme“

**Moderation: Dr. Yasmine Freigang**, Landschaftsverband  
 Westfalen-Lippe

### Fachgruppe 2 Kulturförderung jenseits der Großstädte

Informationen zur Kulturförderung im ländlich geprägten Raum  
 und Beispielprojekte

*Andrea Hankeln*, Ministerium für Kultur und Wissenschaft des  
 Landes Nordrhein-Westfalen

*Bürgermeister Matthias Thul*, Stadt Bergneustadt

**Moderation: Dr. Ingrid Misterek-Plagge**, Kulturraum Niederrhein

### Fachgruppe 3 Kulturelle Bildung

Wie gelingen Kooperationen und Gesamtkonzepte im  
 Bereich „Kulturelle Bildung“?

*Brigitte Schorn*, Arbeitsstelle Kulturelle Bildung NRW

*Julia Wellmann*, KulturScouts Bergisches Land

*Annegret Calaminus*, Stadt Remscheid

**Moderation: Patricia Gläufcke**, Akademie der Kulturellen Bildung  
 des Bundes und des Landes Nordrhein-Westfalen

### Fachgruppe 4 Freie Szene

Welche Potentiale hat die Freie Szene für Städte und Gemein-  
 den und wie muss sie unterstützt werden, um weiterhin ihre  
 Talente einbringen zu können?

*Ulrike Seybold*, NRW Landesbüro Freie Darstellende Künste e.V.

*Ute Völker*, Musikerin, Wuppertal

*David Grasekamp*, Bildender Künstler, Overath

**Moderation: Dr. Bettina Paust**, Stadt Wuppertal

### Fachgruppe 5 Museen

Wie arbeiten hauptamtlich und wie ehrenamtlich geführte  
 Häuser und welche Unterstützung brauchen sie?

*N.N.*, Landschaftsverband Rheinland

*Dr. Sixt Wetzler*, Deutsches Klingensmuseum Solingen

*Karin Fritsche*, Niederbergisches Museum Wülfrath

**Moderation: Dr. Katrin Hieke**, Arbeitskreis Bergische Museen

### Fachgruppe 6 Bibliotheken

Welche Potentiale haben Bibliotheken als Treffpunkt, als  
 Bildungs- und Kulturraum?

*Beate Möllers*, Ministerium für Kultur und Wissenschaft des  
 Landes Nordrhein-Westfalen

*Martina Seuser*, Stadtbibliothek Langenfeld

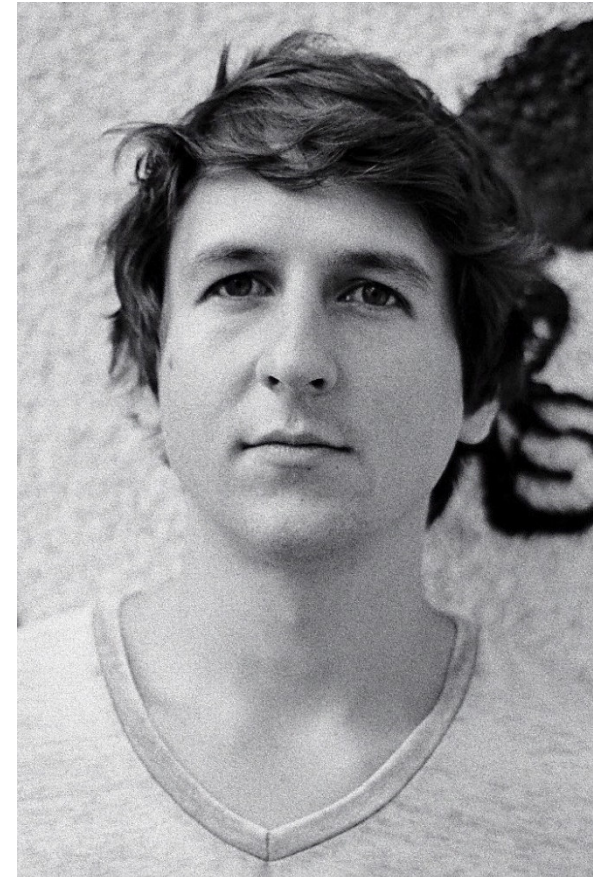
**Moderation: Sonja Baumhauer**, Stadt Solingen

VERNETZEN. KOORDINIEREN. FÖRDERN.

regionale **kulturpolitik**<sup>nRW</sup>

**BERG.**  
**LAND.**

- Literaturresidenzprojekt **stadt.land.text 2020**
- **Tilman Strasser bergischer Regionenschreiber**
- **NRW-Lesebuch 2020**
  - Die Jägers
- **Anschlussprojekt 2021**  
**August – Oktober 2021**
  - Lesung „Viertelklang“
  - Textwerkstatt



## **Ausstattung des Koordinierungsbüros:**

- Eine Vollzeitstelle
- Finanzierung der Personal- und Sachkosten:
  - 45 % Landesmittel
  - je ~ 9,2 % W, SG, RS, Kreisen ME, Rhein-Berg und Oberberg

## **Bedeutung für Wuppertal:**

- 1996 bis 2020 wurden über die Regionale Kulturpolitik insgesamt **rd. 166 Projekte in Wuppertal gefördert**
- Insgesamt flossen **rd. 1.326.000 Euro Fördermittel nach Wuppertal**  
(Beitrag zum Koordinierungsbüro: 156.000 Euro)



## **Die „Bergische Kooperation“**

- **Mitwirkung im Kulturfachrat**
  - Leitlinien
  - Entscheidungen über Projektanträge
- **Mitwirkung im Kulturbeirat**
  - Förderempfehlungen an das Land NRW
- **Dienstleistungen für Kulturschaffende und Künstler/innen**
  - Startveranstaltung Integriertes Handlungskonzept
- **Kulturprojekte mit Landesförderung**

## Projektförderungen

- Die Türme
- Der Anstrich
- KulturScouts  
Bergisches Land
- SHIFT
- Future now\*edition  
music
- stadt.land.text.  
Bergischesland
- Viertelklang
- *Metamorphosen*  
Literarisch-musikalische  
Performance
- *Experiment\_Raum*  
Künstlerische  
Raumerforschung
- *Alles in Bewegung*  
Themenjahr der  
bergischen Museen

VERNETZEN. KOORDINIEREN. FÖRDERN.

regionale **kulturpolitik**<sup>nrw</sup>

**BERG.**  
**LAND.**

**Vielen Dank für Ihre Aufmerksamkeit!**