

Entwurfsplanung - Inhaltsverzeichnis

ALLGEMEIN

Inhaltsverzeichnis

TEIL 1 – Bautechnische Beschreibungen

- 1.1 Bauwerk Baukonstruktion
- 1.2 Farb- und Materialkonzept

TEIL 2 – Flächenberechnung

- 2.1 Flächenberechnung

TEIL 3 – Außenanlagen

- 3.1 Lageplan

TEIL 4 – Architektenpläne

4.0 Planliste

4.1 Grundrisse

- 100 Grundriss Sockelgeschoss
- 102 Sockelgeschoss Bodenübersicht
- 103 Sockelgeschoss Deckenübersicht
- 110 Grundriss Erdgeschoss
- 112 Erdgeschoss Bodenübersicht
- 113 Erdgeschoss Deckenübersicht
- 120 Grundriss Obergeschoss
- 122 Obergeschoss Bodenübersicht
- 123 Obergeschoss Deckenübersicht
- 130 Dachaufsicht

4.2 Schnitte und Ansichten

- 210 Schnitte 1 und 2
- 220 Schnitte A und B
- 260 Ansichten Ost und West
- 270 Ansichten Nord und Süd

300 BAUWERK – BAUKONSTRUKTION

310 BAUGRUBE

311 BAUGRUBENHERSTELLUNG

Die Baugrubenherstellung umfasst den Bodenabtrag, Aushub einschließlich Arbeitsräume und Böschungen, Lagern, Hinterfüllen, An- und Abfuhr.

Rohrgräben für Grundleitungen sowie die Grube der Aufzugsunterfahrt werden nach Angaben der Haustechnikplanung und der Statik hergestellt.

320 GRÜNDUNG

321 BAUGRUNDVERBESSERUNG

Eine Baugrunduntersuchung der Beratenden Geowissenschaftler BG RheinRuhr GmbH liegt vor. Der Baugrund muss durch Austausch und Verdichtung verbessert werden. Ein detailliertes Erdbaukonzept ist noch zu erstellen. Die Kosten für den Bodenaustausch unter den Fundamenten konnten daher nur mit einem Näherungswert berechnet werden.

322 FLACHGRÜNDUNGEN

Die Gründung erfolgt mittels Einzel- und Streifenfundamenten und einer konstruktiven Bodenplatte in Ort beton. Einzelfundamente unter Stützen werden ebenfalls in Ort beton hergestellt. Umlaufend wird eine Frostschürze bis mind. 0,80 m unter OK Gelände vorgesehen.

324 UNTERBÖDEN UND BODENPLATTEN

Das Gebäude erhält auf der gesamten Grundfläche eine oberseitig wärme gedämmte Sohlplatte in Ort beton. Das Gebäude ist teilunterkellert. Unter der Sohlplatte wird eine Sauberkeitsschicht aus Magerbeton eingebracht.

325 BODENBELÄGE

Alle Räume im Sockel- und Erdgeschoss erhalten zur Erlangung der notwendigen Schall- und Wärmeschutzes einen schwimmenden Estrich auf Trittschalldämmung. Dieser wird teilweise als Heizestrich ausgeführt. Im Zugangsbereich der Haupteingänge werden Sauberlaufzonen vorgesehen. Die Böden der Feuchträume werden mit geeigneten Fliesen im Dünnbett belegt. Die Unterrichtsräume und Büros erhalten einen Bodenbelag aus Kautschuk. Die zentrale Erschließung wird im Erdgeschoss mit Betonwerksteinplatten belegt. Für die RLT-Anlagen sind Gerätefundamente zur Entkopplung vorgesehen.

326 BAUWERKSABDICHTUNG

Die Schottertragschicht unter der Sohlplatte wird mit 50 cm Stärke ausgebildet, um eine Abführung des auftretenden Wassers zu ermöglichen. Die Sohlplatte wird oberseitig abgedichtet. Die Kelleraußenwände werden als WU-Hohlkammerwände mit abgedichteten Stößen ausgebildet.

330 AUSSENWÄNDE

331 TRAGENDE AUSSENWÄNDE

Die tragenden Außenwände im Sockelgeschoss werden als Hohlkammerwände, bzw. als Mauerwerkswände ausgebildet. Die Brüstungsbalken im Obergeschoss werden durchgehend in Ort beton aus Stahlbeton errichtet. Das Flachdach über 2.OG erhält außen umlaufend eine Attikaaufkantung aus Stahlbeton, die innen- und oberseitig wärme gedämmt ist. An den Kanten zu den Innenhöfen werden ebenfalls Attikaaufkantung aus Stahlbeton errichtet. Auch diese Aufkantung erhalten eine innen- und oberseitige Wärmedämmung.

332 NICHTTRAGENDE AUSSENWÄNDE

Als nichttragender Teil der tragenden Außenwand ist im Sockel- und 1. Obergeschoss ein Verblendmauerwerk vorgesehen, das über Edelstahlabfangungen in die tragenden Stahlbetonwände und -überzüge abgelastet wird. Im Bereich des Sockels wird durch unterschiedliche Anordnung der Klinker eine Fassadengliederung in Form von Profilierungen und Absätzen erzeugt. Dehnungsfugen werden in der Ausführungsplanung festgelegt und als besandete Mäanderfugen ausgebildet.

Die Brüstung und die geschlossenen Wandabschnitte im Erdgeschoss werden massiv aus Mauerwerk mit Verstärkungen aus Stahlbeton errichtet.

333 AUSSENSTÜTZEN

Entsprechend dem statischen Konzept sind zahlreiche Stahlbeton-Außenstützen im Erd- und Obergeschoss geplant. Freistehende Stützen sollen in Sichtbeton-Qualität ausgeführt werden, ggf. als eingefärbte Fertigteile.

334 AUSSENWANDÖFFNUNGEN

Die Regelfenster in der Außenfassade werden aus thermisch getrennten Kunststoff-Profilen gefertigt, die außenseitig farblich beschichtet werden. Sie bestehen in den Obergeschossen aus einer Kombination von größeren und kleineren Dreh-Flügeln, im Erd- und Sockelgeschoss gibt es außerdem festverglaste Felder. Im Erdgeschoss werden großzügige Eingangsanlagen mit Festverglasungsfeldern und zweiflügligen Eingangstüren vorgesehen.

335 AUSSENWANDBEKLEIDUNG AUSSEN

Die gemauerten Brüstungen und Außenwände des Erdgeschosses erhalten ein Wärmedämm-Verbundsystem.

336 AUSSENWANDBEKLEIDUNG INNEN

Die Wandflächen aller Nutzflächen erhalten einen Gipsputz mit einem zusätzlichen Anstrich. Die WU-Außenwand im Sockelgeschoss bleibt innenseitig unbehandelt.

337 ELEMENTIERTE AUSSENWANDKONSTRUKTIONEN

Die Fassade zu den Innenhöfen in den beiden Obergeschossen wird als zweigeschossige Pfosten-Riegelkonstruktion mit thermisch getrennten Holz-Aluminium-Profilen mit Festverglasung bzw. kerngedämmten Alu-Sandwich-Paneelen und Lüftungsflügeln errichtet. Die Innenhöfe erhalten je 2 Zugangstüren.

338 LICHTSCHUTZ

Alle Regelfenster der Ost-, Süd- und Westfassade im Obergeschoss erhalten einen außenliegenden, motorisch betriebenen Sonnenschutz. Die Pfosten-Riegel-Fassaden zu den Innenhöfen und die Fenster des Erd- und Sockelgeschosses erhalten Sonnenschutzverglasungen gemäß der Anforderungen des sommerlichen Wärmeschutzes. Büros etc. erhalten Blendschutzrollos; der Musikraum kann verdunkelt werden.

340 INNENWÄNDE

341 TRAGENDE INNENWÄNDE

Tragende Innenwände werden aus Stahlbeton und Mauerwerk hergestellt. Entsprechend den Anforderungen an eine Versammlungsstätte werden die tragenden und aussteifenden Bauteile in diesem Bereich feuerbeständig (F90), die übrigen Bauteile feuerhemmend (F30) ausgebildet.

342 NICHTTRAGENDE INNENWÄNDE

Nichttragende Innenwände sind als Gipskarton-Metalldübelwände geplant, die fertig gespachtelt (Oberflächenqualität mind. Q3) und zur Oberflächenendbeschichtung durch Anstrich oder Fliesen vorbereitet wer-

den. Darüber hinaus kommen GK-Vorsatzschalen in den Installationsbereichen und GK-Schachtwände zum Einsatz.

Jedes WC ist in einem vollwertigen Toilettenraum untergebracht. Die Umfassungswände sind i.d.R. Gipskarton-Metallständerwände.

343 INNENSTÜTZEN

Entsprechend dem statischen Konzept sind zahlreiche Stahlbeton-Innenstützen im Sockel- Erd- und Obergeschoss geplant. Freistehende Stützen sollen in Sichtbeton-Qualität ausgeführt werden, ggf. als Fertigteile.

344 INNENWANDÖFFNUNGEN

Die Türelemente werden, soweit nicht anders erwähnt, als oberflächenendbehandelte Holzwerkstofftüren in Stahlzargen vorgesehen. Drücker, Rosetten und Schließtechnik werden nach Vorgaben des Brandschutzes, der UVV, ASR sowie sonstig relevanter Richtlinien als Objektbeschläge hergestellt. Die Türen der Klassenräume und anderer ausgewählter Aufenthaltsräume erhalten feststehende verglaste Seitenfelder. Die zwischen den Klassenräumen und Differenzierungsräumen liegenden Schiebetüren erhalten Glasausschnitte.

Die Türen zwischen den Erschließungsflächen werden als verglaste Metallrahmentüren geplant und erhalten Vorrichtungen zur Offenhaltung.

Die Türen im Küchenbereich können teilweise als oberflächenendbehandelte Stahltüren mit Stahlzargen ausgeführt werden. Diese Türen sollen entsprechend der Anforderungen aus Küchenplanung aufgeführt werden.

Alle erreichbaren inneren Glasflächen werden aus Sicherheitsglas ausgebildet; bodentiefe Verglasungen erhalten Glaskennzeichnungen.

345 INNENWANDBEKLEIDUNG

In allen Nutzbereichen werden sowohl die Betonwandflächen, als auch die gemauerten Wandflächen verputzt, und Wände aus Gipskarton gespachtelt (Oberflächenqualität mind. Q3). Die Wände werden in der Regel anschließend mit einem Anstrichsystem beschichtet. Hierzu gehören alle Gruppenräume sowie die Flurzonen und der Mensaraum. In den Nass- und Feuchtbereichen werden Wände mit Fliesen bekleidet.

In Erschließungszonen, der Mensa, den kleinen und der großen gemeinschaftlichen Mitte werden einzelne Teilbereiche der Innenwände zu ihrem Schutz mit Holzwerkstoff-Platten-Elementen bekleidet. Freistehende Stützen und die Brüstung der großen gemeinsamen Mitte bleiben in Sichtbeton.

346 ELEMENTIERTE INNENWANDKONSTRUKTIONEN

Zwischen den Räumen Beratung 1 und Beratung 2, sowie zwischen den Räumen Ruhe- und Leselounge und Physiotherapie sollen im Erdgeschoss jeweils mobile Trennwände gebaut werden. Im Sockelgeschoss trennt eine große mobile Trennwand den Theater- und Musikraum von der gemeinschaftlichen Mitte ab. Alle mobilen Trennwände werden nicht-motorisch ausgebildet.

349 INNENWÄNDE, SONSTIGES

.

350 DECKEN

351 DECKENKONSTRUKTIONEN

Im Regelfall werden die Geschossdecken als massive Flachdecken aus Stahlbeton mit einer Stärke von 26 cm ausgeführt. Im Bereich der gemeinsamen Mitte werden die erhöhten Spannweiten mit Unterzügen überspannt.

Die Treppenläufe werden voraussichtlich als Stahlbeton-Fertigteiltreppen ausgebildet.

352 DECKENBELÄGE

In allen Bereichen kommt zur Trittschalldämmung grundsätzlich ein schwimmender Estrich zum Einsatz, teilweise als Heizestrich. Auf diesem wird in den Gruppenräumen und den Erschließungszonen ein Kautschukboden vorgesehen. Die Böden der Toilettenräume und der Küche werden jeweils mit geeigneten Fliesen im Dünnbett belegt.

Die Treppe der Haupteinschließung und die Sitzstufen der gemeinsamen Mitte werden mit Kautschuk belegt. Die Treppenstufen der Außentreppe bleiben ohne Belag.

In den Technikräumen wird der Boden mit einem staubbindernden Bodenstrich versehen.

353 DECKENBEKLEIDUNG

Die sichtbaren Stahlbetonunterzüge in der gemeinsamen Mitte erhalten eine Betonlasur als Oberflächenbeschichtung.

Die Decken werden weitgehend abgehängt: In den Klassen- und sonstigen Räumen als Rasterdecke, in den Erschließungsbereichen als akustisch wirksame Gipskarton-Decke mit versetzter Rundlochung und in den Sanitärbereichen als geschlossene Gipskarton-Decke. Lediglich Decken in untergeordneten Flächen (Technik, Lager, Personal-Umkleiden) bleiben unbedeckt. Alle glatten Oberflächen erhalten eine Oberflächenqualität von mind. Q3.

Die Deckenuntersichten im Außenbereich erhalten eine abgehängte Deckenkonstruktion. Die Rohdecke und -unterzüge erhalten eine Wärmedämmung gemäß den energetischen Anforderungen.

359 DECKEN, SONSTIGES

Die Geländer und Brüstungen werden hinsichtlich Verkehrssicherheit und Barrierefreiheit entsprechend der einschlägigen Vorschriften und Empfehlungen für Schul-Bauten ausgebildet. Geplant ist im Außenbereich ein Stabstahlgeländer, die Brüstungen der zentralen Haupttreppe werden mit Holz bedeckt.

360 DÄCHER

361 DACHKONSTRUKTIONEN

Die Dachdecke über dem OG wird in Ortbeton aus Stahlbeton ausgebildet $d = 28$ cm.

Die Dachdecke über dem Erdgeschoss im Bereich des Innenhofs wird ebenfalls in Ortbeton ausgebildet $d = 26$ cm. Die Stahlbetondecke im Bereich des Innenhofs wird dabei gegenüber der sonstigen Decke über EG um ca. 26 cm abgesenkt, um Platz für die erhöhten Aufbauten für den begehbaren Hof zu gewinnen. Analog wird auch mit der Decke über Sockelgeschoss im Bereich der zurückspringenden Erdgeschossfassade verfahren.

362 DACHÖFFNUNGEN

Über der Treppe in der zentralen Erschließung werden in der Dachdecke nach den Anforderungen des Brandschutzes motorisch öffnende Lichtkuppeln als Öffnungen zur Rauchableitung hergestellt. Sie dienen auch der Belichtung und werden mit Sonnen- und Durchfallschutz ausgestattet.

363 DACHBELÄGE

Die Dachdecke über dem OG als auch die Terrassenflächen werden als Flachdach (Warmdach) ausgeführt.

Die Dachdecke über dem OG wird mit Gefälledämmung ausgeführt, darauf ist eine extensive Dachbegrünung vorgesehen.

Die notwendigen Wege werden mit Gehwegplatten aus Werkstein belegt.

Sämtliche Dachdurchführungen von Installation werden mit Schweißmanschetten bzw. gewebearmierten Flüssigkunststoffanschlüssen in die Dachabdichtung eingebunden.

Die Dachentwässerung erfolgt außenliegend, in der Dämmebene der Außenwand. Die Fallleitungen sind somit im Bereich der Mauerwerksfassaden hinter der Vormauerschale verborgen. Zur Verhinderung von Wärmebrücken werden die Leitungen mit $d \geq 40$ mm hinterdämmt.

369 DÄCHER, SONSTIGES

Die Attika-Blechabdeckung wird mit einem gekanteten Aluminiumblech ausgebildet. Auf der Dachfläche soll eine PV-Anlage aufgestellt werden.

Auf der Dachfläche des Gebäudes wird ein Sicherungssystem eingebaut, um ein sicheres Begehen zu Wartungszwecken zu ermöglichen.

380 BAUKONSTRUKTIVE EINBAUTEN

381 ALLGEMEINE EINBAUTEN

In den Garderobenräumen seitlich der Windfänge im EG werden Garderobenmöbel, bestehend aus Sitzbank mit Schuhfach und Hutablage mit Kleiderhaken als Tischlerkonstruktion aus endbehandelten Holzwerkstoffen vorgesehen. Die weiteren Einbauten umfassen u.a. : Postfächer für Lehrer und OGS-Team, eine Arbeitsplatte im Kunstraum und ein Podest unter der Haupttreppe als Anlaufschutz.

382 BESONDERE EINBAUTEN

Die Einbauten der Küche werden in der Küchenplanung berücksichtigt. Die Beschaffung der Teeküchen erfolgt über das GMW, sie sind somit nicht Teil der Planung.

610 AUSSTATTUNG

610 ALLGEMEINE AUSSTATTUNG

Die Ausstattung ist nicht Teil der Planung.

Grundschule Haselrain

Farb- und Materialkonzept

prokosch + partner
architekten mbB. berlin | wuppertal

kleyer.koblitz.letzel.freivogel
gesellschaft von architekten mbH



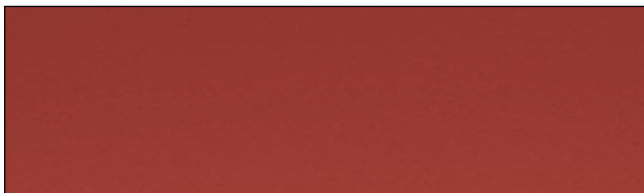
Fassade Außen



Mauerwerk rot/rote Fuge
WDVS rot



Fensterrahmen: Kunststoff, rot, z.B. RAL 3011



Geländer: Aluminium, rot RAL NCS xx
Regenfallrohre: Aluminium, rot RAL NCS xx



Sichtbeton rot pigmentiert

prokosch + partner
architekten mbB. berlin | wuppertal

kleyer.koblitz.letzel.freivogel
gesellschaft von architekten mbh

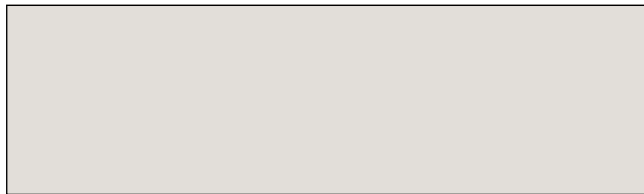
2



Klassen- und Differenzierungsräume



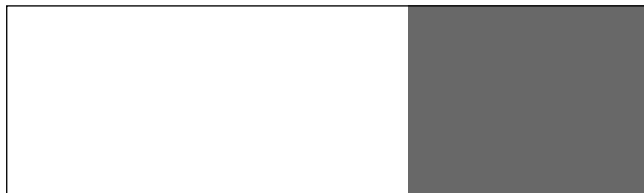
Decke: Akustik-Rasterdecke, weiß
Klassenräume mit umlaufenden GK-Fries, weiß



Wand: lichtgrau (z.B. NCS S 1502-R)



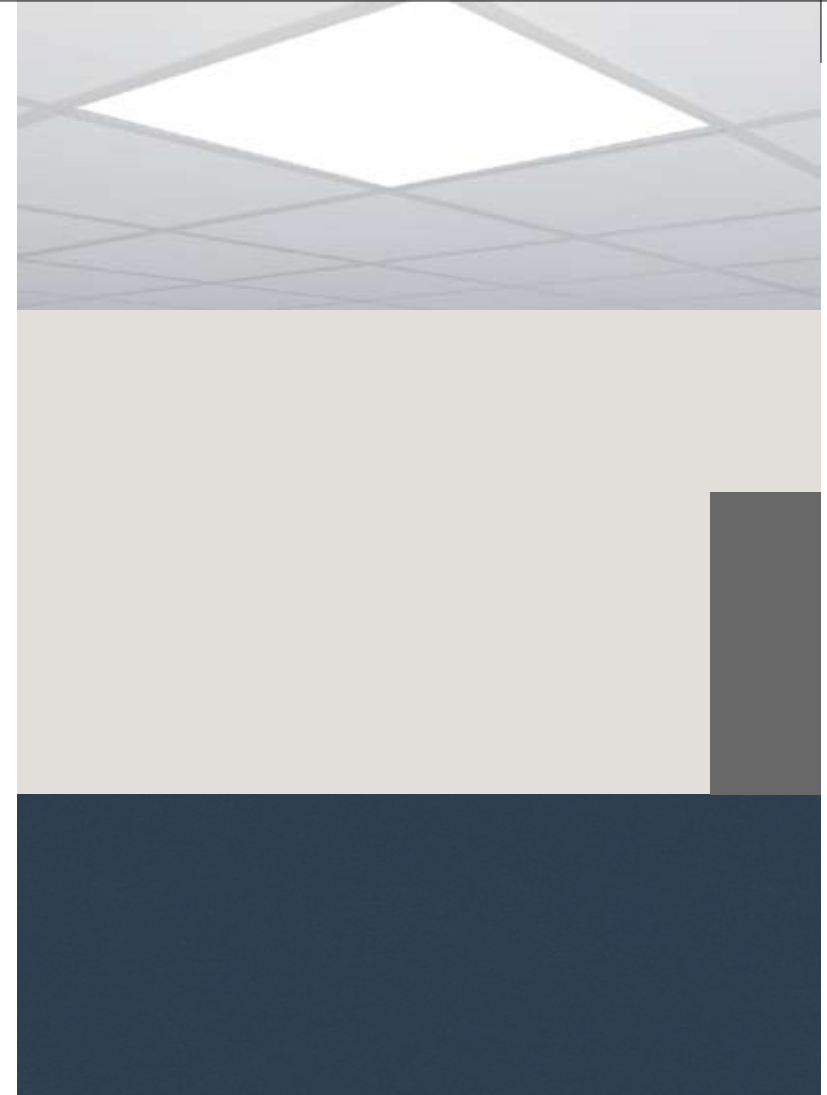
Boden: Kautschuk, dunkelblau



Fenster: Kunststoff weiß
Türen anthrazit, verglastes Seitenfeld

prokosch + partner
architekten mbB. berlin | wuppertal

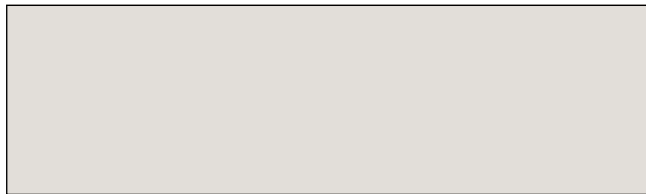
kleyer.koblitz.letzel.freivogel
gesellschaft von architekten mbh



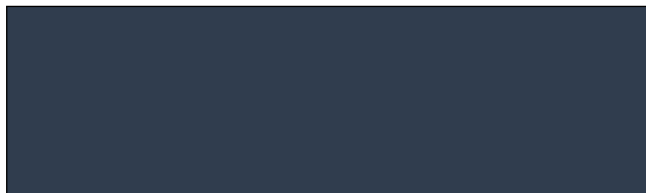
Büros etc.



Decke: Akustik-Rasterdecke, weiß



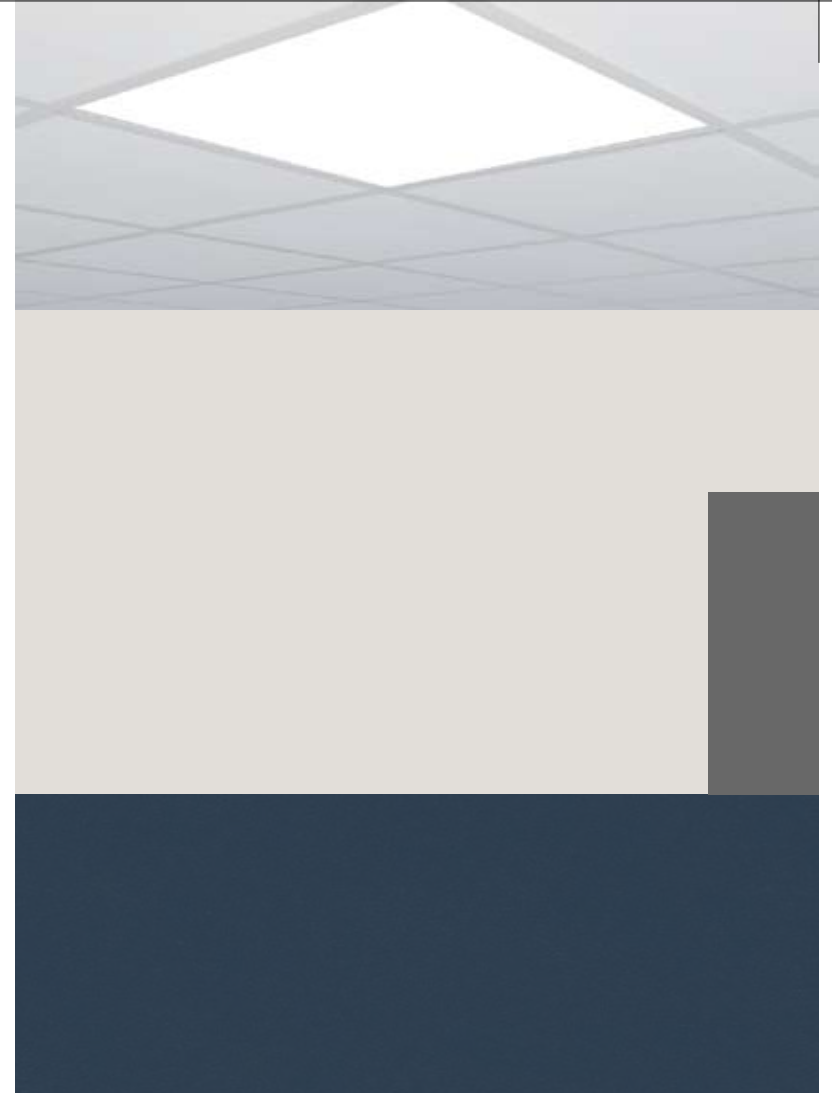
Wand: lichtgrau (z.B. NCS S 1502-R)



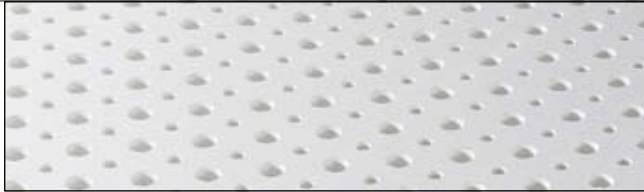
Boden: Kautschuk, dunkelblau



Fenster: Kunststoff weiß
Türen anthrazit



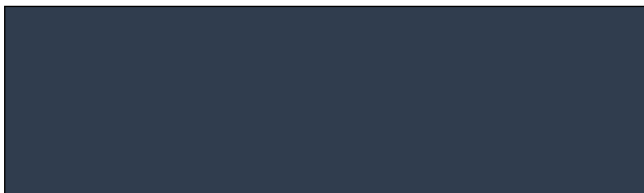
Erschließung und kleine Mitten



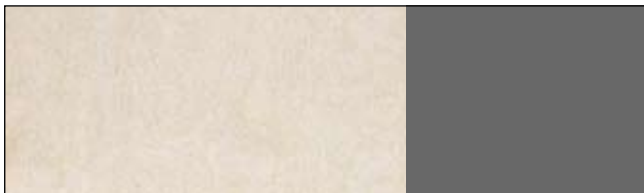
Decke: Akustikdecke Gipskarton, weiß



Wand: lichtgrau (z.B. NCS S 1502-R)
Akzentfarbe Kerne zentrale Erschließung
Stützen Sichtbeton



Boden: Kautschuk, dunkelblau

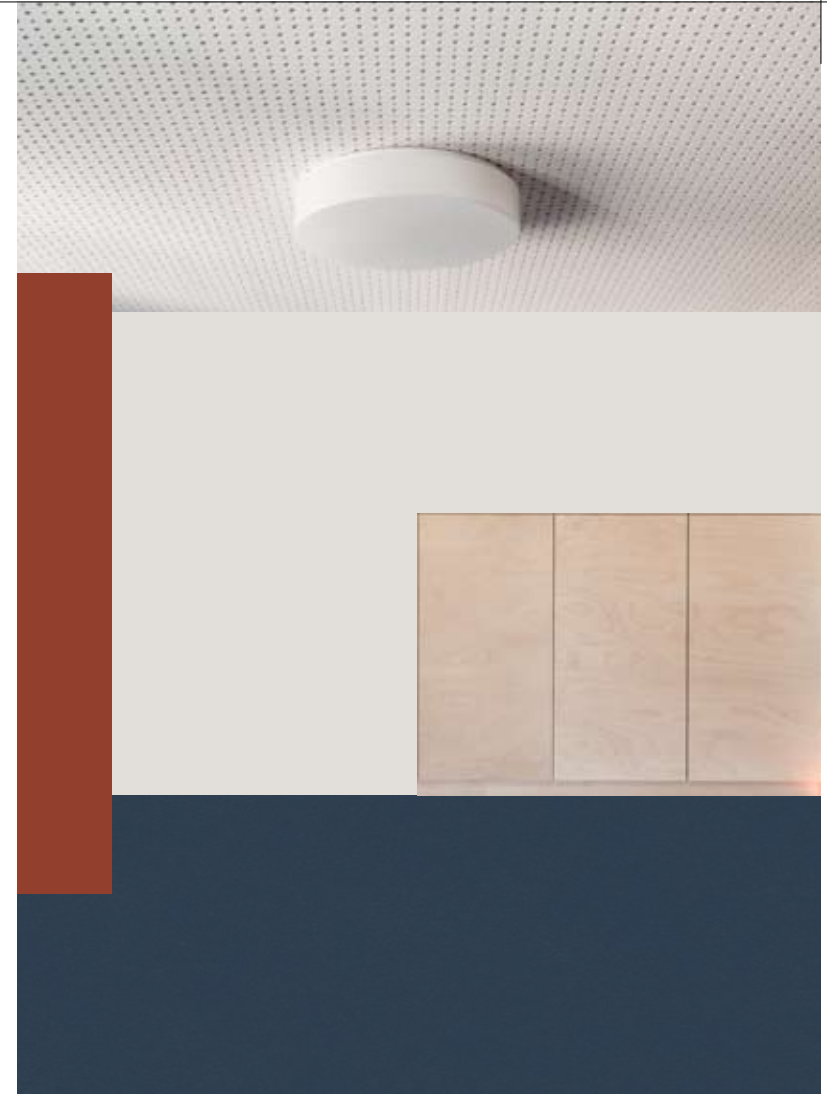


Schrammwände: Holzbekleidung
Türen: anthrazit

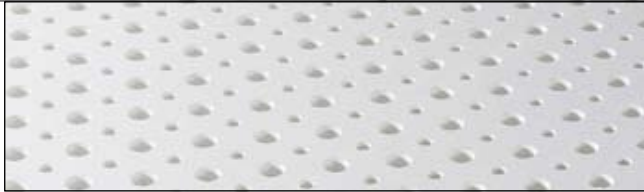
prokosch + partner
architekten mbB. berlin | wuppertal

kleyer.koblitz.letzel.freivogel
gesellschaft von architekten mbh

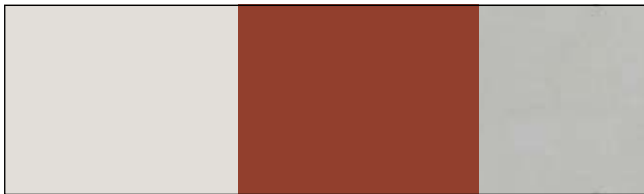
5



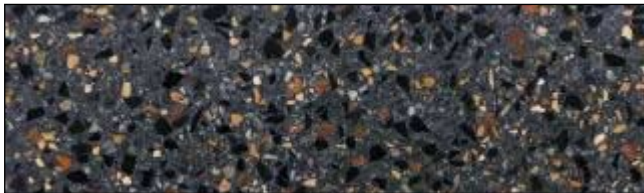
Zentrale Erschließung Erdgeschoss



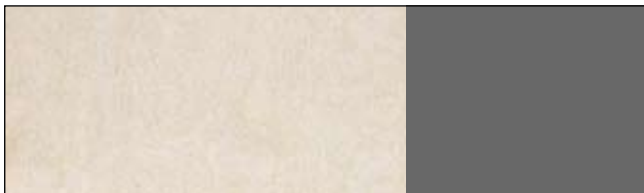
Decke: Akustikdecke Gipskarton, weiß



Wand: lichtgrau (z.B. NCS S 1502-R), Akzentfarbe Kerne
Stützen Sichtbeton



Boden: Betonwerksteinplatten



Treppengeländer: Holzbekleidung
(z.B. Birkenperrholz, transparent Melaninharz-beschichtet)
Türen: anthrazit

prokosch + partner
architekten mbB. berlin | wuppertal

kleyer.koblitz.letzel.freivogel
gesellschaft von architekten mbh

6



Gemeinsame Mitte

prokosch + partner
architekten mbB. berlin | wuppertal

kleyer.koblitz.letzel.freivogel
gesellschaft von architekten mbh

7



Decke: Akustikdecke, weiß / Metalllamellen, weiß



Wand: lichtgrau (z.B. NCS S 1502-R), Akzentfarbe Kern
Türen anthrazit



Stützen, Unterzüge: Sichtbeton



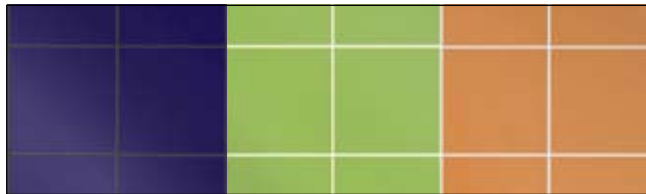
Boden: Kautschuk, dunkelblau



WCs SchülerInnen



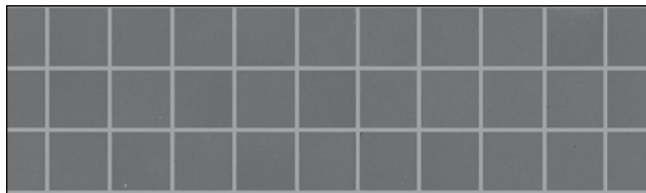
Decke/Wand: Beschichtung weiß



Fliesenspiegel: Fliese 10 x 10 cm, glänzend, farbig



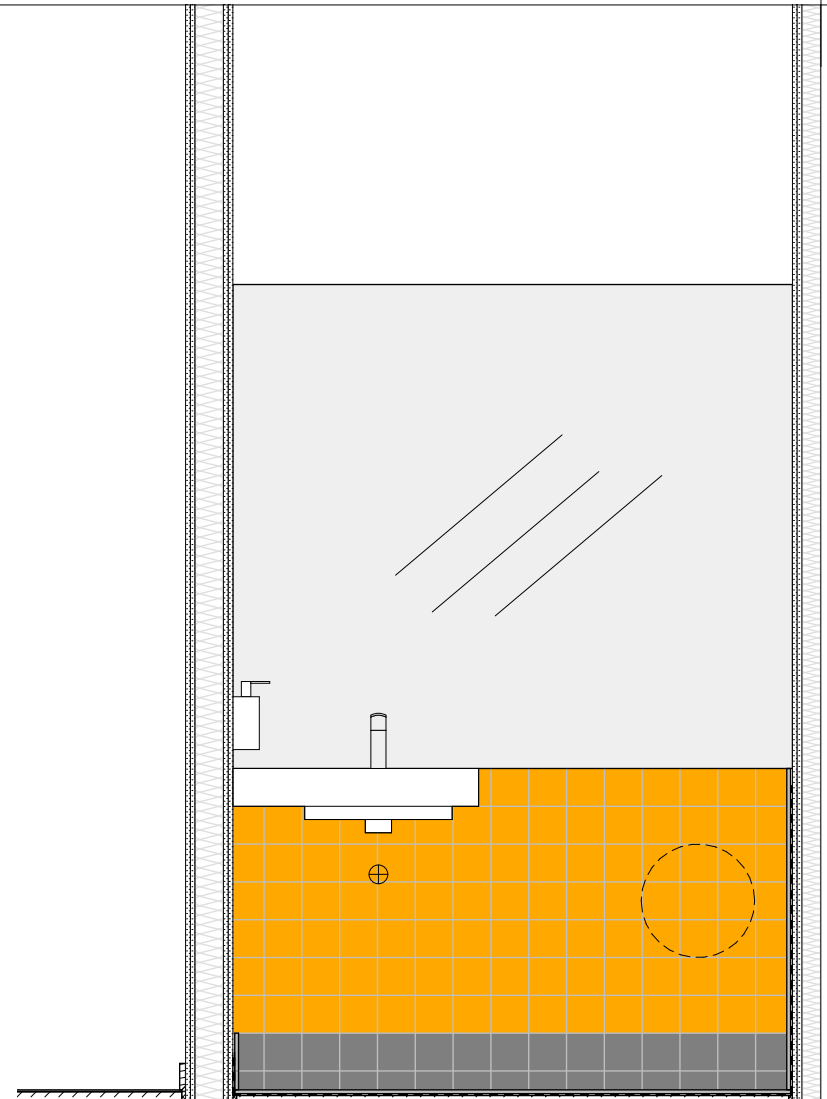
Sanitärkeramik: weiß



Boden: Fliese 10 x 10, grau

prokosch + partner
architekten mbB. berlin | wuppertal

kleyer.koblitz.letzel.freivogel
gesellschaft von architekten mbh



Raumnr.	Raumname	NUF			VF		TF		BGF (R)	BGF (S)	Bemerkungen
		Vorentwurf	Entwurf	Saldo	Vorentwurf	Entwurf	Vorentwurf	Entwurf			
Flächen OG											
110	allg. Räume										
111	Zentrale Erschließung			0	101	101					
112	WC barrierefrei	5	5	0							
TR1	Treppe 1				13	13					
	Summe allg. Räume	5	5	0	114	114	0	0			
120	Cluster 4										
121	Differenzierungsraum A	16	16	0							
122	Klassenraum A	67	67	0							
123	Klassenraum B	67	67	0							
124	Differenzierungsraum B	16	16	0							
125	Differenzierungsraum C	16	16	0							
126	Klassenraum C	66	66	0							
127	Erschließung				18	18					
128	Kleine Mitte	64	64	0	16	15					
	Summe Cluster 4	312	312	0	34	33	0	0			
130	Gemeinsame Räume C3+C4										
131	Teamnische	31	31	0							
132	Teeküche	4	4	0							
133	WC Flur				6	6					
134	WC Damen	2	2	0							
135	WC Herren	2	2	0							
136	Elt.-Raum						5	5			
138	Lehrmittelraum	14	14	0							
139	WC J/M	2	2	0							
140	WC J/M	2	2	0							
141	WC J/M	2	2	0							
142	WC Flur				5	5					
143	WC J/M	2	2	0							
144	WC J/M	2	2	0							
145	WC J/M	2	2	0							
146	Austritt Treppe										13
TR2	Treppe 2										11
TR3	Treppe 3										6 eigentlich Dach
	Summe gem. Räume	64	64	0	10	10	5	5			30

Raumnr.	Raumname	NUF			VF		TF		BGF (R)	BGF (S)	Bemerkungen
		Vorentwurf	Entwurf	Saldo	Vorentwurf	Entwurf	Vorentwurf	Entwurf			
150	Cluster 3										
151	Differenzierungsraum A	16	16	0							
152	Klassenraum A	67	67	0							
153	Klassenraum B	67	67	0							
154	Differenzierungsraum B	16	16	0							
155	Differenzierungsraum C	16	16	0							
156	Klassenraum C	66	66	0							
157	Erschließung				18	18					
158	Kleine Mitte	64	64	0	16	15					
	Summe Cluster 3	312	312	0	34	33	0	0			
	Summe Doppelcluster 3 + 4	688	688	0	79	77	5	5		30	

160	Cluster 2										
161	Differenzierungsraum A	16	16	0							
162	Klassenraum A	67	67	0							
163	Klassenraum B	67	67	0							
164	Differenzierungsraum B	16	16	0							
165	Differenzierungsraum C	16	16	0							
166	Klassenraum C	66	66	0							
167	Erschließung				18	18					
168	Kleine Mitte	64	64	0	16	15					
	Summe Cluster 2	312	312	0	34	33	0	0			

Raumnr.	Raumname	NUF			VF		TF		BGF (R)	BGF (S)	Bemerkungen
		Vorentwurf	Entwurf	Saldo	Vorentwurf	Entwurf	Vorentwurf	Entwurf			
170	Gemeinsame Räume C1+C2										
171	Teamnische	31	31	0							
172	Teeküche	5	5	0							
173	WC Flur				6	6					
174	WC Damen	2	2	0							
175	WC Herren	2	2	0							
176	Elt.-Raum			0			5	5			
177	Putzmittel	5	5	0							
178	Lehrmittelraum	11	11	0							
179	WCJ/M	2	2	0							
180	WCJ/M	2	2	0							
181	WCJ/M	2	2	0							
182	WC Flur				5	5					
183	WCJ/M	2	2	0							
184	WCJ/M	2	2	0							
185	WCJ/M	2	2	0							
186	Austritt Treppe										13
189	Patio Cluster										62
TR4	Treppe 4										11
TR5	Treppe 5										11
	Summe gem. Räume	66	67	0	10	11	5	5			97
190	Cluster 1										
191	Differenzierungsraum A	16	16	0							
192	Klassenraum A	67	67	0							
193	Klassenraum B	67	67	0							
194	Differenzierungsraum B	16	16	0							
195	Differenzierungsraum C	16	16	0							
196	Klassenraum C	66	66	0							
197	Erschließung				18	18					
198	Kleine Mitte	64	64	0	16	15					
	Summe Cluster 1	312	312	0	34	33	0	0			
	Summe Doppelcluster 1 + 2	689	690	0	79	78	5	5			97
	Gesamtsumme Custer 1 - 4	1.377	1.378	0	158	155	10	10			127
OG	Gesamtsumme OG	1.383	1.383	0	272	269	10	10	1.899	127	Außenmaße 63,9*33,1

Raumnr.	Raumname	NUF			VF		TF		BGF (R)	BGF (S)	Bemerkungen
		Vorentwurf	Entwurf	Saldo	Vorentwurf	Entwurf	Vorentwurf	Entwurf			

Flächen EG

000 allg. Räume											
001	Putzmittel	5	5	0							
002	WC J/M	3	3	0							
003	WC J/M	3	3	0							
004	WC J/M	3	3	0							
005	WC barrierefrei	5	5	0							
011	Haupterschließung				167	166					
012	Garderobe	31	30	-1							
013	Windfang				21	21					
014	Garderobe	31	30	-1							
015	Garderobe	31	30	-1							
016	Windfang				21	21					
017	Garderobe	31	30	-1							
o.N.	Arkade									567	
	Summe allg. Räume	144	138	-6	210	208	0	0		567	

020 Verwaltung/Allgemein											
021	Teamleitung Erzieher	19	19	0							
022	Sekretariat	21	21	0							
023	Sani/1. Hilfe	8	8	0							
024	Schulleitung	23	23	0							
025	Stellv. Schulleitung	14	14	0							
026	Arbeitsraum	26	25	-1							
027	Erschließung				15	15					
028	Personallounge	81	80	-2							
031	Teeküche	9	9	0							
032	WC Damen/Lehrerinnen	2	2	0							
033	WC Herren/Lehrer	2	2	0							
034	WC J/M	2	2	0							gehört funktional zu Ganzttag
035	WC Flur D/H				3	3					
036	WC Flur J/M				2	2					gehört funktional zu Ganzttag
037	Garderobe LehrerInnen	9	8	-1							
038	Kopierraum	4	4	0							
039	Lager	7	7	0							
040	Ruheraum	16	15	-1							
049	Terrasse Patio									62	
	Summe Verwaltung	242	238	-4	20	20	0	0		62	

Raumnr.	Raumname	NUF			VF		TF		BGF (R)	BGF (S)	Bemerkungen
		Vorentwurf	Entwurf	Saldo	Vorentwurf	Entwurf	Vorentwurf	Entwurf			
050	Ganztag EG										
051	Physio	14	14	0							
052	Ruhe- + Leselounge	43	43	0							
053	Teamraum	56	54	-1							
054	Erschließung				15	15					
055	Kleine Mitte	45	45	0							
056	Bau- und Spielraum	34	33	-1							
-	WC J/M										s. Raum 034
	Summe Ganztag EG	192	190	-2	15	15					
060	Verschiedenes										
061	Hausmeister	14	14	0							
062	Beratungsraum 1	14	14	0							
063	Beratungsraum 2	14	14	0							
064	Sozialarbeiter	14	14	0							
065	Schulcafe Schüler/Eltern	18	18	0							
066	Erschließung				38	37					
	Summe Verschiedenes	74	74	0	38	37					
070	Gemeinsame Mitte										
071	gemeinsame Mitte				131	131					zuzüglich Szene Sockelgeschoss
	Summe gemeinsame Mitte	0	0	0	131	131	0	0			zuzüglich Szene Sockelgeschoss

Raumnr.	Raumname	NUF			VF		TF		BGF (R)	BGF (S)	Bemerkungen
		Vorentwurf	Entwurf	Saldo	Vorentwurf	Entwurf	Vorentwurf	Entwurf			
080	Mensa										
081	Mensa	98	98	0							
	Summe Mensa	98	98	0							
090	Küche										
091	Lager	5	5	0							
092	Anlieferung	5	6	1							
093	Spülküche	12	12	0							
094	Lager Küche	11	10	-1							
095	Küche	43	43	0							
096	Erschließung				34	34					
	Summe Küche	76	76	0	34	34					
EG	Gesamtsumme EG	826	814	-12	448	445			1.436	629	

Raumnr.	Raumname	NUF			VF		TF		BGF (R)	BGF (S)	Bemerkungen
		Vorentwurf	Entwurf	Saldo	Vorentwurf	Entwurf	Vorentwurf	Entwurf			

Flächen UG

U20 Technik- und Serviceräume											
U21	Maschinenraum Aufzug							5	5		
U22	BMA							9	8		
U23	NSHV							15	14		
U24	Elt Flur				7	10					
U25	SiBel							11	5		
U31	EDV/ TK							15	18		
U32	Erschließung				40	34					
U33	Pflege mit WC barrierefrei	13	13	0							
U34	Archiv/ Akten Schule/ Feste	13	13	0							
U35	Stuhllager	36	36	0							verringerte Raumhöhe
U36	Flur Personal Mensa				3	3					
U37	Umkleide Personal Mensa	6	6	0							
U38	WC Personal Mensa	3	3	0							
U39	PuMi Waschmaschine	10	10	0							
U41	RLT							118	119		
U51	Fläche der Musikschule	52	52	1							
U52	Windfang				20	21					
U53	WC J/M Außen-WC	3	3	0							
U54	WC J/M Außen-WC	3	3	0							
U55	WC J/M Außen-WC	3	3	0							
U56	WC J/M Außen-WC	3	3	0							
U57	WC J/M Außen-WC	3	3	0							
U58	WC J/M Außen-WC	3	3	0							
U59	Flur WC J/M Außen-WC							11	11		
	Summe Technik- und Serviceräume	150	151	2	70	68		184	180		

U60 Kunst											
U61	Erschließung				12	18					
U62	Atelier Kunst- und Werken	62	65	3							
U63	Atelier Nebenraum	18	18	0							
	Summe Kunst	80	83	3	12	18	0	0	0		

Raumnr.	Raumname	NUF			VF		TF		BGF (R)	BGF (S)	Bemerkungen
		Vorentwurf	Entwurf	Saldo	Vorentwurf	Entwurf	Vorentwurf	Entwurf			
U70 Gemeinsame Mitte											
U71	Szene				44	44					
U72	Theater- und Musikraum	87	88	1							
	Summe gemeinsame Mitte	87	88	1	44	44	0	0			
U80 noch Technik- und Serviceräume											
U81	Erschließung				11	17					
U82	Seitenbühne/ Instrumente	34	21	-13							
U83	Heizung						36	33			
U84	Windfang				0	24					neu
U85	Garderobe Personal OGS	14	15	1							
U86	Lager	6	12	6							
U87	Hausmeister Lager	19	12	-7							
U91	Lager Außengeräte	12	22	11							
	Summe Technik- und Serviceräume	84	82	-2	11	42	36	33			
UG	Gesamtsumme UG	400	404	4	138	171	220	213	937	17	

Raumnr.	Raumname	NUF			VF		TF		BGF (R)	BGF (S)	Bemerkungen
		Vorentwurf	Entwurf	Saldo	Vorentwurf	Entwurf	Vorentwurf	Entwurf			
Schülertoiletten											
OG	Jungen/Mädchen	13	13								davon 1 barrierefrei
EG	Jungen/Mädchen	5	5								davon 1 barrierefrei
UG	Jungen/Mädchen	6	6								
	Summe	24	24	0							
Lehrer*Innen											
OG	Lehrer*Innen	4	4								
EG	Lehrer*Innen	2	2								
UG	Lehrer*Innen	1	1								davon 1 barrierefrei
	Summe	7	7	0							
Personal Mensa											
UG	Personal Mensa	1	1	0							

Raumnr.	Raumname	NUF			VF		TF		BGF (R)	BGF (S)	Bemerkungen
		Vorentwurf	Entwurf	Saldo	Vorentwurf	Entwurf	Vorentwurf	Entwurf			
OG-UG	Summe Gesamt	2.609	2.602	-9	858	885	230	223	4.272	773	

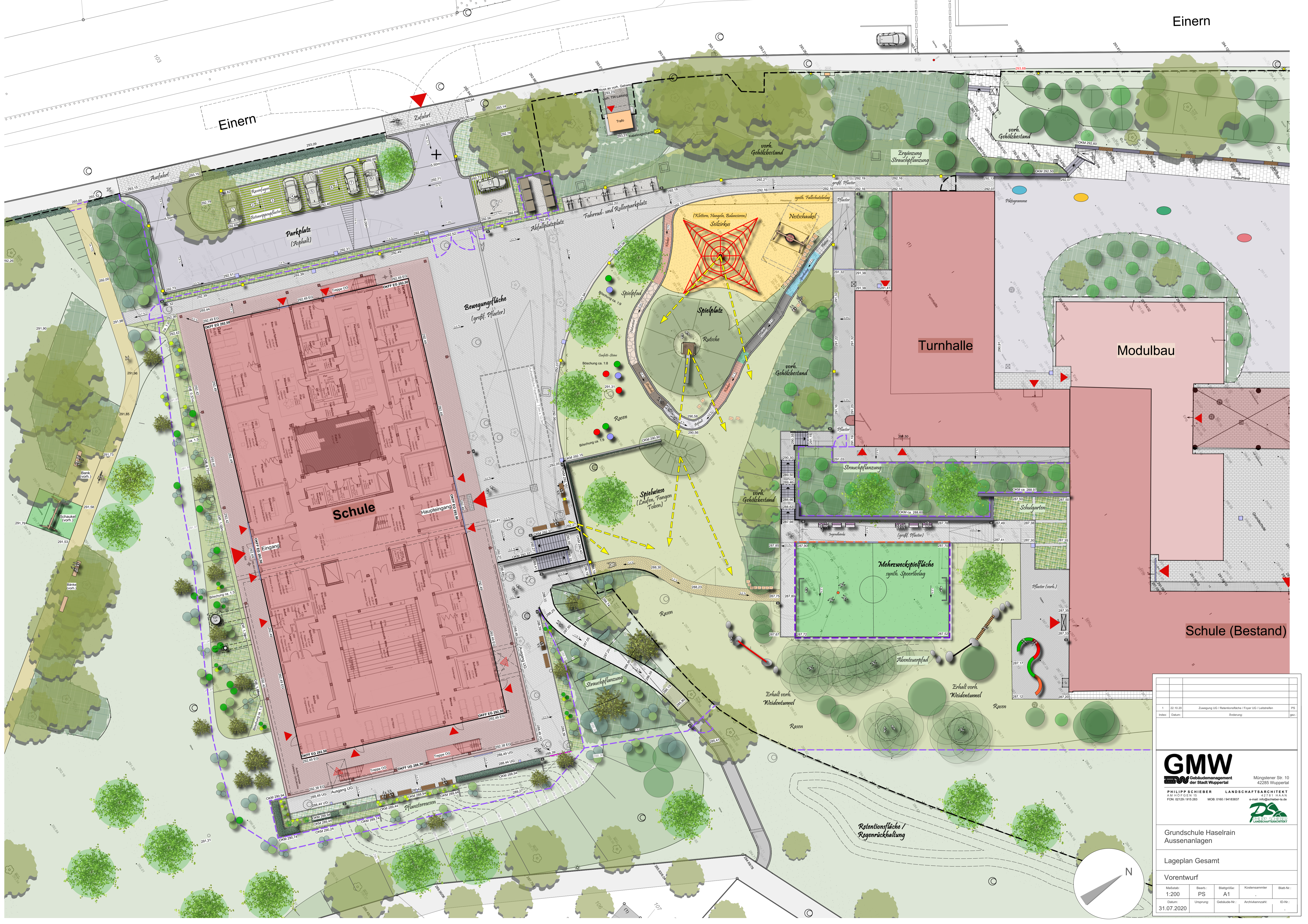
OG-UG	Summe TF	230	223	-7							
OG-UG	Summe Gesamt NUF + TF	2.839	2.825	-14							

VF	Summe gesamt Verkehrsflächen	858	885	28							
	%-Anteil an NUF+TF		31%								
	%-Anteil an NUF		34%								

BGF	Berechnung BGF								BGF (R)	BGF (S)	
BGF	BGF OG								1.899	127	
BGF	BGF EG								1.436	629	
BGF	BGF UG								937	17	
BGF	Gesamtgrundfläche								4.272	773	

BRI	Berechnung BRI		BGF(R) inkl. LR						BRI (R)	BRI (S)	Geschosshöhe
BRI	OG		1.916						8.239	544	4,3
BRI	EG		1.485						6.534	2.768	4,4
BRI	UG		937						3.842	70	4,1
BRI	Gesamtvolumen								18.615	3.382	12,8

OG-UG	Zusammenstellung										
		Vorentwurf	Entwurf	Saldo							
OG-UG	Summe NUF + TF + VF	3.697	3.710	13							
OG-UG	Summe BGF R								4.272		
OG-UG	Summe BRI R								18.615		



1	22.10.20	Zwängung UG / Retentionsfläche / Foyer UG / Leitstellen	PS
Index:	Datum:	Änderung:	gezt.

GMW
 Gebäudemanagement
 der Stadt Wuppertal
 Müngstener Str. 10
 42285 Wuppertal

PHILIPP SCHIEBER LANDSCHAFTSARCHITEKT
 AM HOFEN 15 42781 HAN
 FON: 02129 / 915 283 MOB: 0160 / 9418357 e-mail: info@schieber-la.de

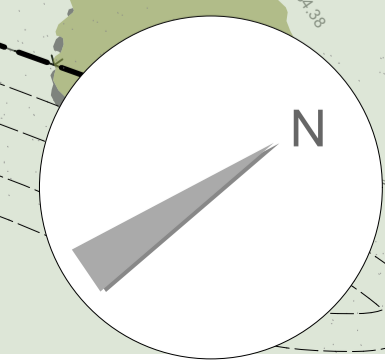
DS
 LANDSCHAFTSARCHITEKT

Grundschule Haselrain
 Aussenanlagen

Lageplan Gesamt

Vorentwurf

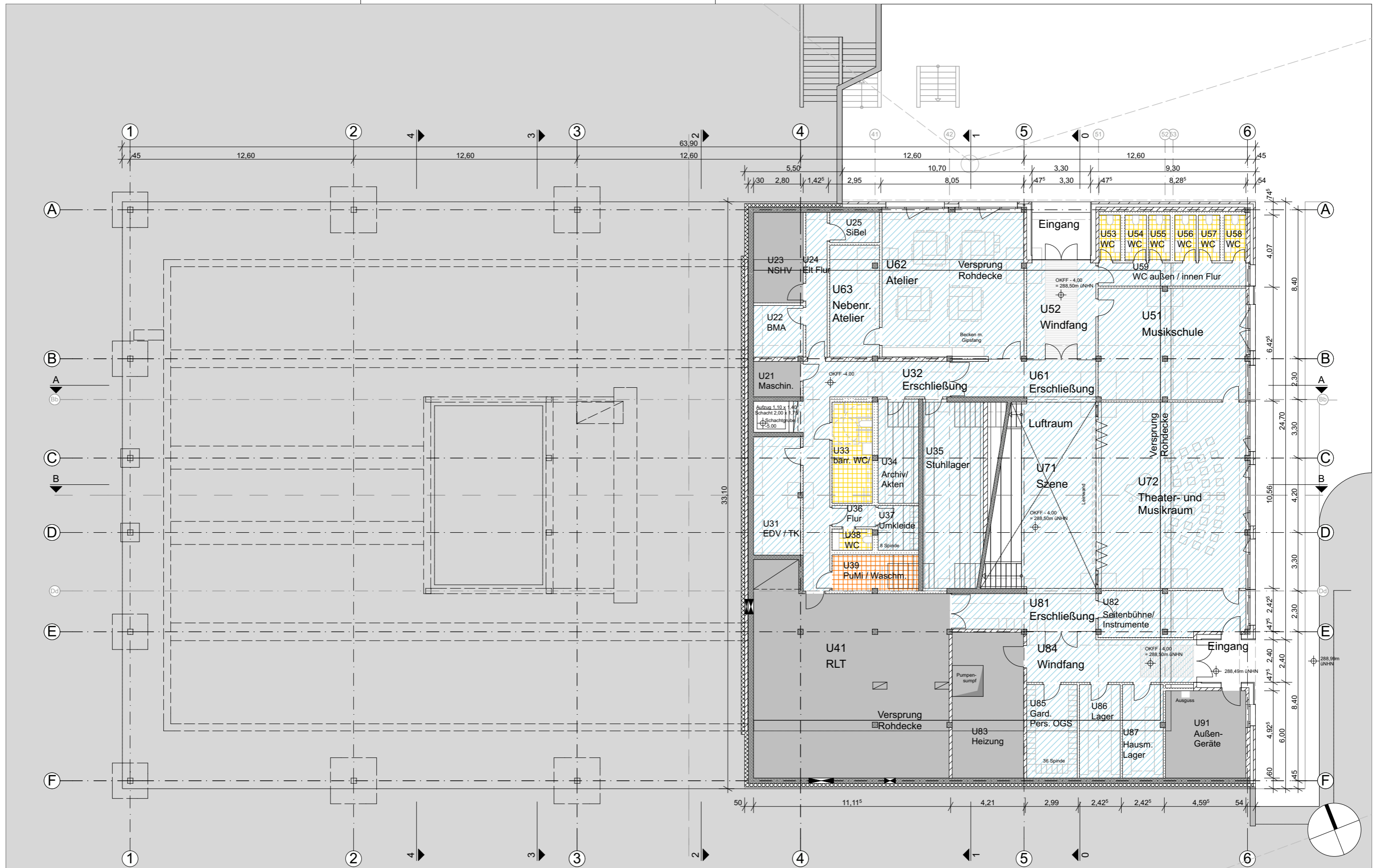
Maßstab:	1:200	Bezb:	PS	Blattgröße:	A1	Kostennummer:		Blatt-Nr.:	
Datum:	31.07.2020	Ursprung:		Gebäude-Nr.:		Architektenzahl:		ID-Nr.:	

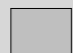
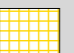






Planliste

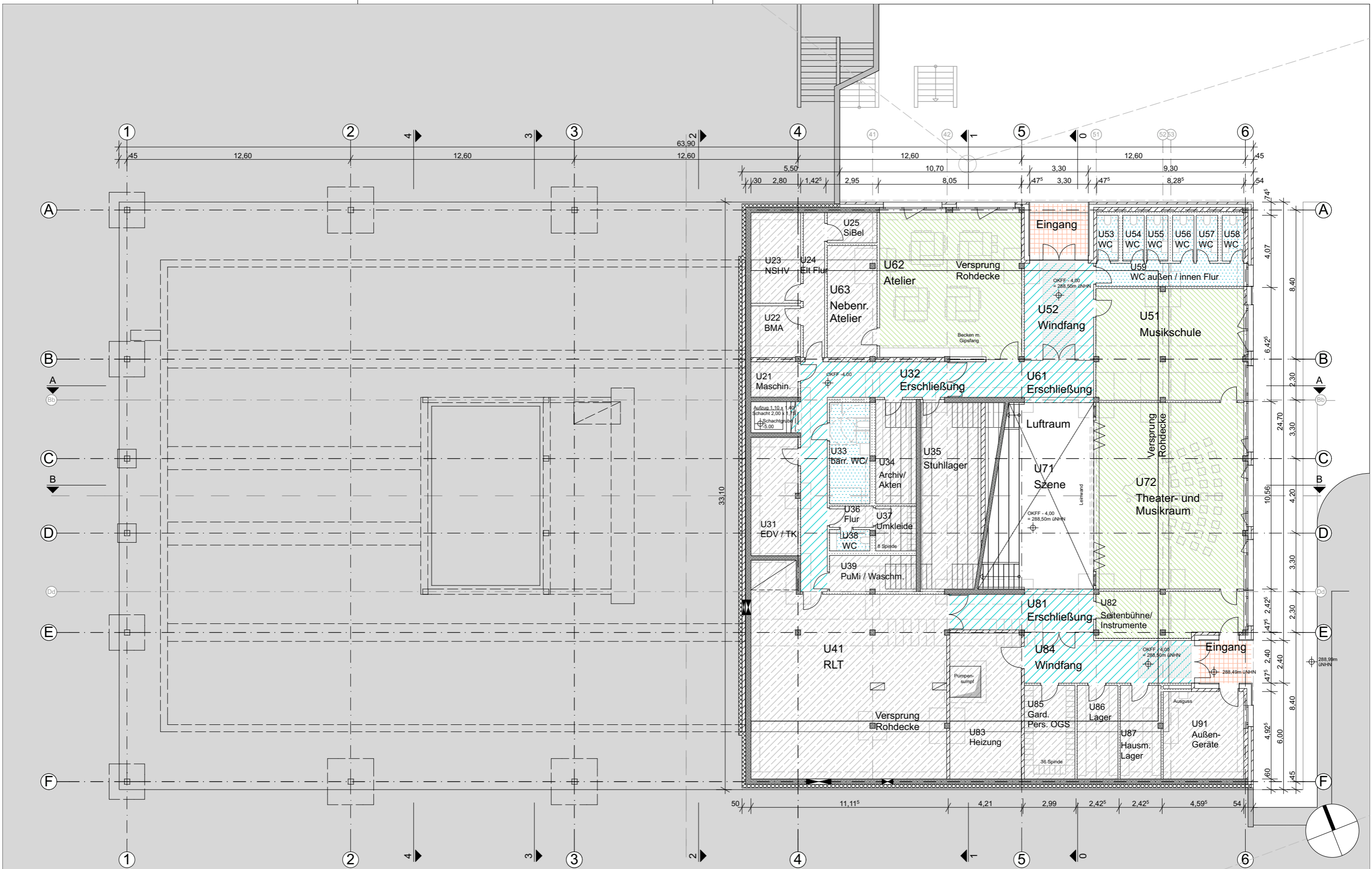
Stand: 25.08.2020

Kodierung	Blatt-Nr.	INDEX	Bezeichnung	Maßstab	Format BxH	Datum Erstellung	Datum Planstand
	100		GRUNDRISS				
M-14-00167_200720__5548_AEG_U1	100		Grundriss Sockelgeschoss	1:100	970 x 440		25.08.2020
M-14-00167_200720__5548_AEG_U1_B	102		Sockelgeschoss Bodenübersicht	1:200	420x297		25.08.2020
M-14-00167_200720__5548_AEG_U1_D	103		Sockelgeschoss Deckenübersicht	1:200	420x297		25.08.2020
M-14-00167_200720__5548_AEG_E	110		Grundriss Erdgeschoss	1:100	970 x 440		25.08.2020
M-14-00167_200720__5548_AEG_E_B	112		Erdgeschoss Bodenübersicht	1:200	420x297		25.08.2020
M-14-00167_200720__5548_AEG_E_D	113		Erdgeschoss Deckenübersicht	1:200	420x297		25.08.2020
M-14-00167_200720__5548_AEG_O1	120		Grundriss Obergeschoss	1:100	970 x 440		25.08.2020
M-14-00167_200720__5548_AEG_O1_B	122		Obergeschoss Bodenübersicht	1:200	420x297		25.08.2020
M-14-00167_200720__5548_AEG_O1_D	123		Obergeschoss Deckenübersicht	1:200	420x297		25.08.2020
M-14-00167_200720__5548_AEG_DA	130		Grundriss Dachaufsicht	1:100	970 x 440		25.08.2020
	210		SCHNITTE				
M-14-00167_200720__5548_AES_1-2	210		Schnitte 1 und 2	1:100	659 x 420		25.08.2020
M-14-00167_200720__5548_AES_A-B	220		Schnitte A und B	1:100	970 x 420		25.08.2020
	260		ANSICHTEN				
M-14-00167_200720__5548_AEA_O-W	260		Ansicht Ost, Ansicht West	1:100	659 x 420		25.08.2020
M-14-00167_200720__5548_AEA_N-S	270		Ansicht Nord, Ansicht Süd	1:100	970 x 420		25.08.2020



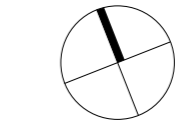
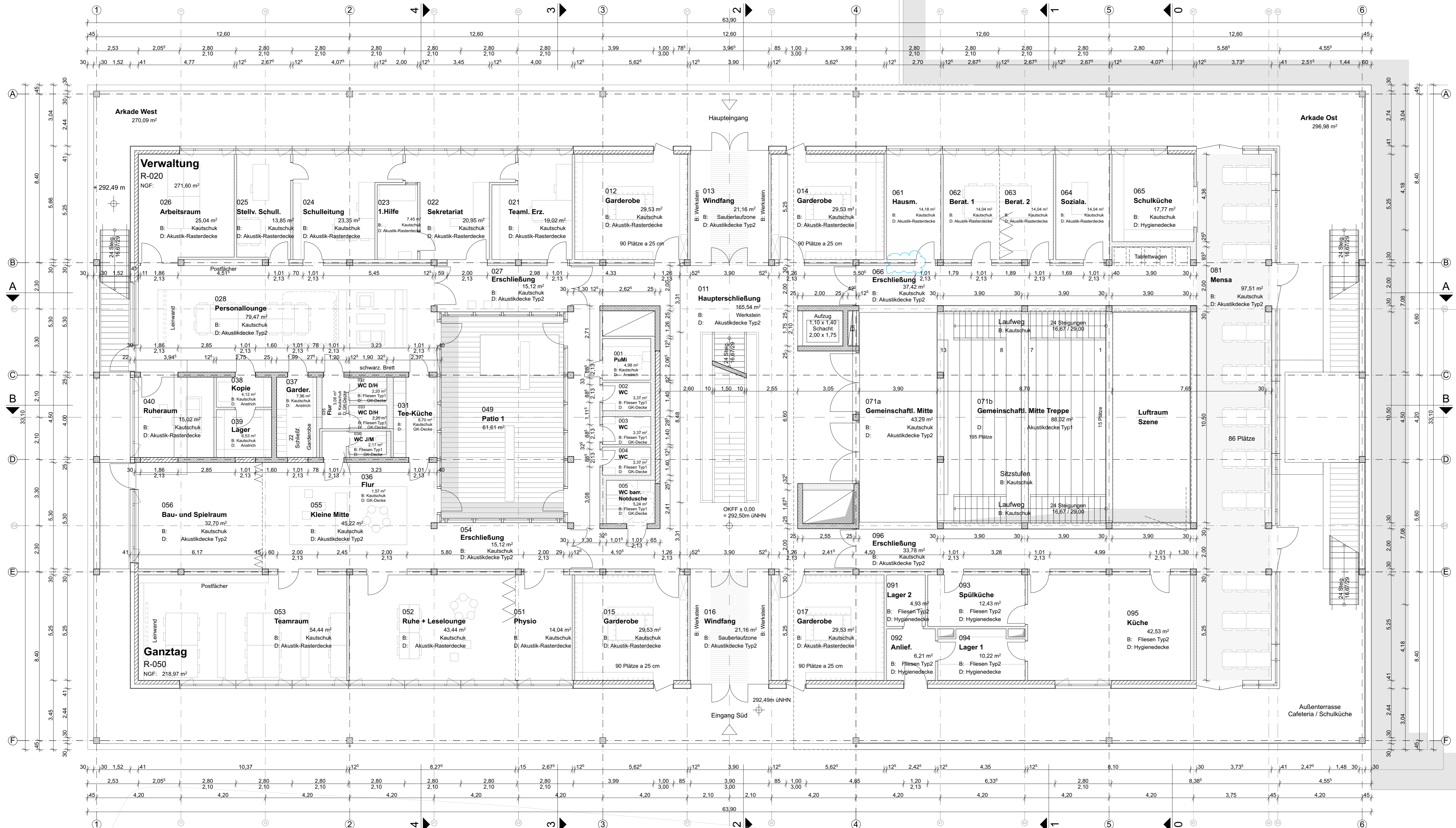
- | | | | |
|---|----------------|---|-----------------|
|  | Anstrich |  | Fliesen Sanitär |
|  | Kautschuk |  | Fliesen sonst. |
|  | Betonwerkstein |  | Terrassenbelag |

Grundschule Haselrain Haselrain 38, 42279 Wuppertal		Architekt: prokosch + partner architekten mbB. berlin wuppertal arrenberg'sche höfe 4 42117 wuppertal tel: 0202-76903-23 mail: har38@prokosch.net		kleyer.koblitz.letzler.freivogel gesellschaft von architekten mbH oranienstr. 25 10999 berlin mail: har38@prokosch.net tel: 030_69 58 086-60		 GMW Gebäudemanagement der Stadt Wuppertal		Müngstener Str. 10 42285 Wuppertal	
Ersatzneubau Sockelgeschoss Bodenübersicht						Maßstab: 1:200 Bearb.: kkif Blattgröße: DIN A3 Kostensammler: I 5548 1901 Datum: 200825 Blatt-Nr.: 102			
M-14-00167_200825_5548_AEG_U1_B.pdf									



- Akustik-Rasterdecke
- GK-Abhangdecke
- Anstrich
- Akustikdecke Typ 1
- Abhangdecke Küche
- Abhangdecke Außenbereich
- Akustikdecke Typ 2

<p>Grundschule Haselrain Haselrain 38, 42279 Wuppertal</p> <p>Ersatzneubau</p> <p>Sockelgeschoss Deckenübersicht</p>	<p>Architekt: prokosch + partner architekten mbB. berlin wuppertal arrenberg'sche höfe 4 42117 wuppertal tel: 0202-76903-23 mail: har38@prokosch.net</p> <p>kleyer.koblitz.letzler.freivogel gesellschaft von architekten mbH oranienstr. 25 10999 berlin mail: har38@prokosch.net tel: 030_69 58 086-60</p>	<p>GMW Gebäudemanagement der Stadt Wuppertal</p> <p>Müngstener Str. 10 42285 Wuppertal</p> <p>Maßstab: 1:200 Bearb.: kkif Blattgröße: DIN A3 Kostensammler: I 5548 1901 Datum: 200825 Blatt-Nr.: 103</p> <p>M-14-00167_200825_5548_AEG_U1_D.pdf</p>
---	--	--



± 0,00 = 292,50 m üNN = OK FFB EG

Index	Datum	Änderung	gez.
-	-	-	-
-	-	-	-
-	-	-	-
-	-	-	-



Müngstener Str. 10 42285 Wuppertal

Projekt: Grundschule Haselrain
Haselrain 38, 42279 Wuppertal
Gemarkung xy Flur xy Flurstück xy

Plannhalt: Erdgeschoss Grundriss

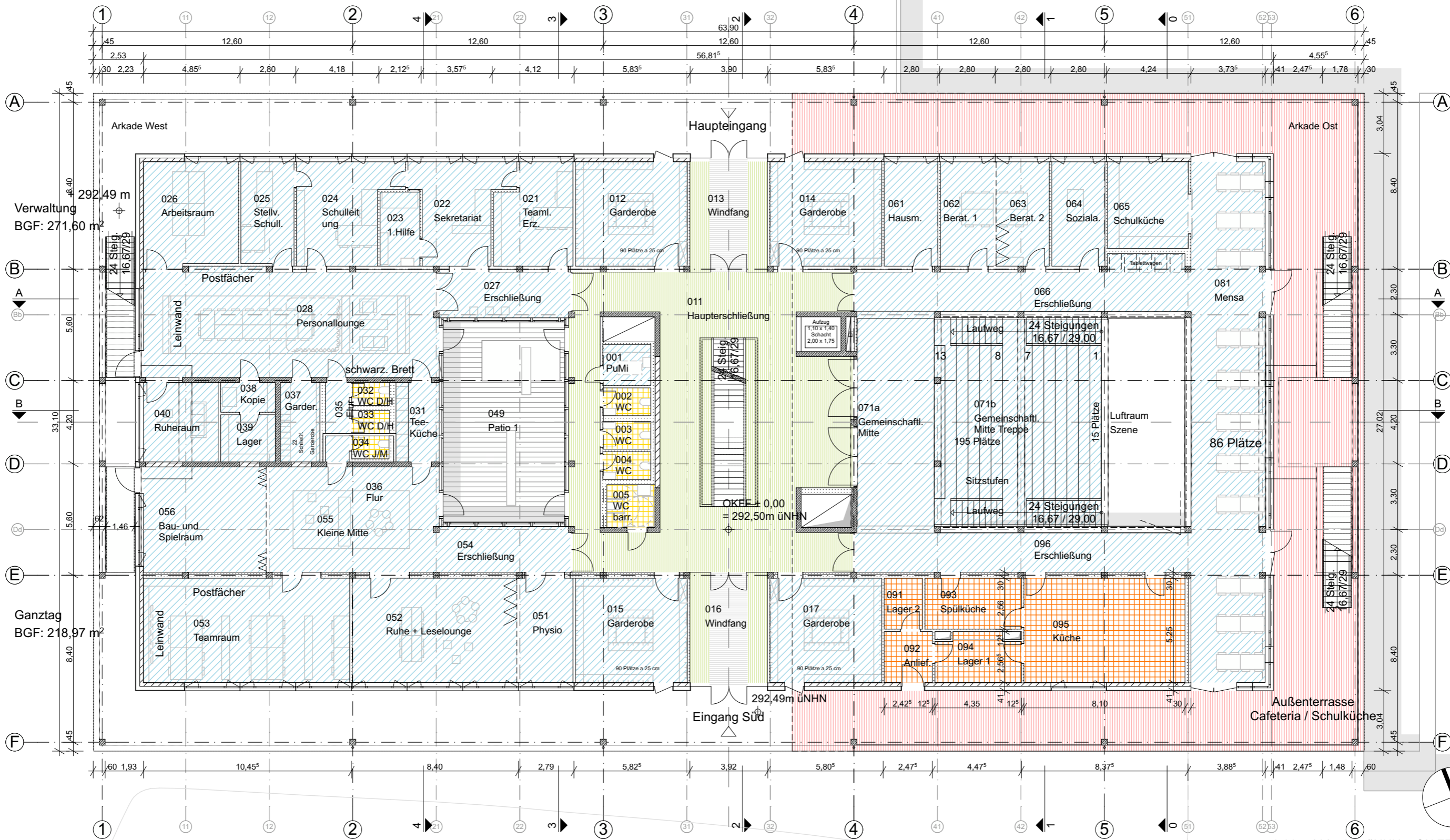
Entwurfverfasser:
prokosch + partner
architekten mbB, berlin | wuppertal
arrenberg'sche Höhe 4
42117 wuppertal
tel: 0202-76903-23
mail: har38@prokosch.net

kleyer.koblitz.letzler.freivogel
gesellschaft von architekten mbH
oraniensstr. 25
10999 berlin
mail: har38@prokosch.net
tel: 030_69 58 086-60

Datum	Umschrieb	Stempel
-------	-----------	---------

Produktmanager	Umschrieb
----------------	-----------

Datum	Maßstab	Bearb.	Blattgröße	Kostensammler	Datensammler	Blatt-Nr.
200825	1:100	kkif	970 x 440	I 5548 1901	M-14-00167_200825_5548_AEG_E.pdf	110



- Anstrich
- Fliesen Sanitär
- Kautschuk
- Fliesen sonst.
- Betonwerkstein
- Terrassenbelag

Grundschule Haselrain
 Haselrain 38, 42279 Wuppertal

Ersatzneubau

Erdschoss Bodenübersicht

Architekt:
 prokosch + partner
 architekten mbB. berlin | wuppertal
 arrenberg'sche höfe 4
 42117 wuppertal
 tel: 0202-76903-23
 mail: har38@prokosch.net

kleyer.koblitz.letzler.freivogel
 gesellschaft von architekten mbH
 oranienstr. 25
 10999 berlin
 mail: har38@prokosch.net
 tel: 030_69 58 086-60

± 0,00 = 292,50 m üNN = OK FFB EG

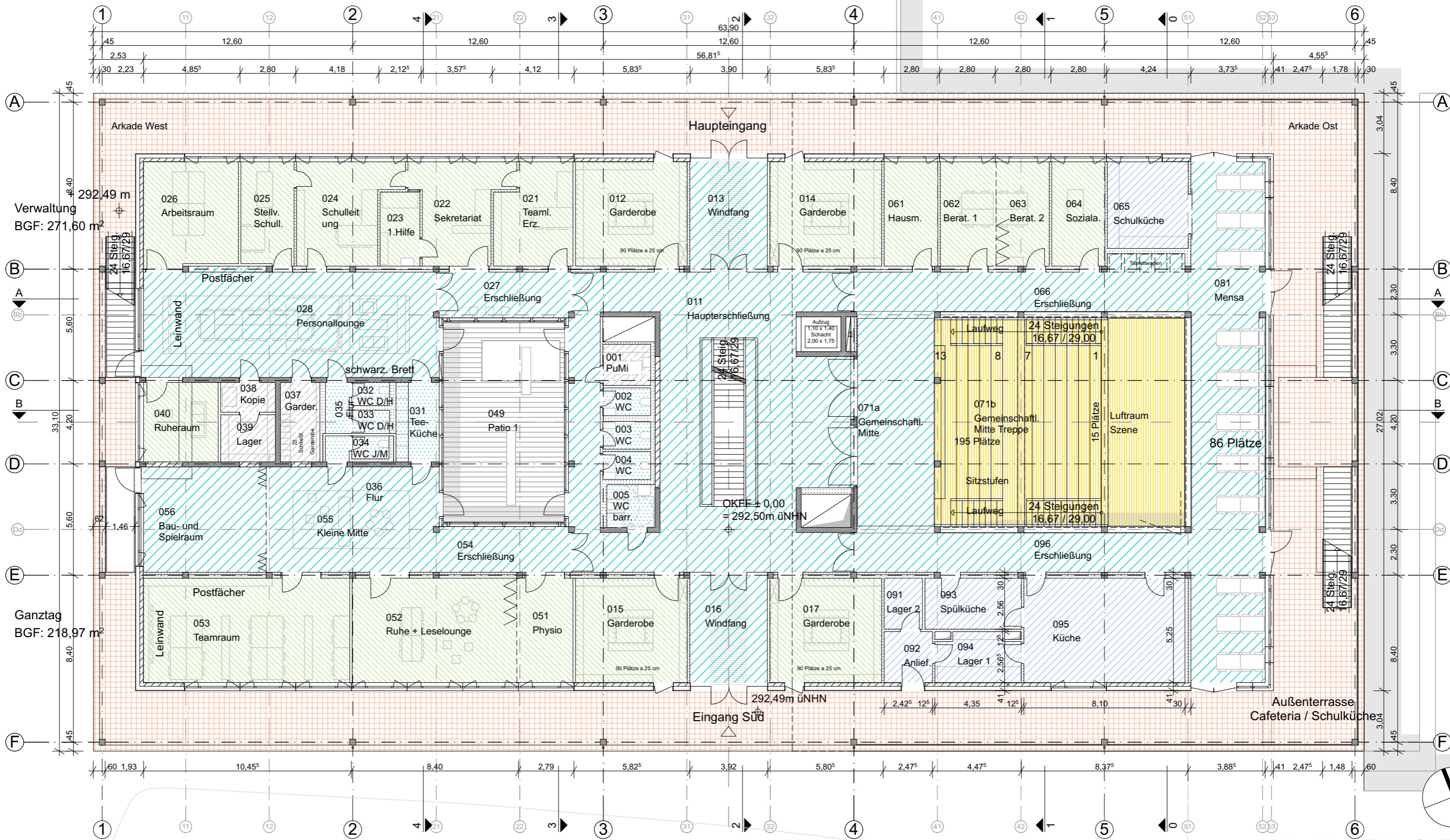
GMW

Gebäudemanagement
der Stadt Wuppertal

Müngstener Str. 10
42285 Wuppertal

Maßstab	Bearb.	Blattgröße	Kostensammler	Datum	Blatt-Nr.
1:200	kkif	DIN A3	I 5548 1901	200825	112

M-14-00167_200825_5548_AEG_E_B.pdf



± 0,00 = 292,50 m üNN = OK FFB EG

- Akustik-Rasterdecke
- Akustikdecke Typ 1
- Akustikdecke Typ 2
- GK-Abhangdecke
- Abhangdecke Küche
- Abhangdecke Außenbereich
- Anstrich

Grundschule Haselrain
 Haselrain 38, 42279 Wuppertal
Ersatzneubau
Erdgeschoss Deckenübersicht

Architekt:
 prokosh + partner
 architekten mbB. berlin | wuppertal
 arrenberg'sche höfe 4
 42117 wuppertal
 tel: 0202-76903-23
 mail: har38@prokosh.net

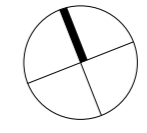
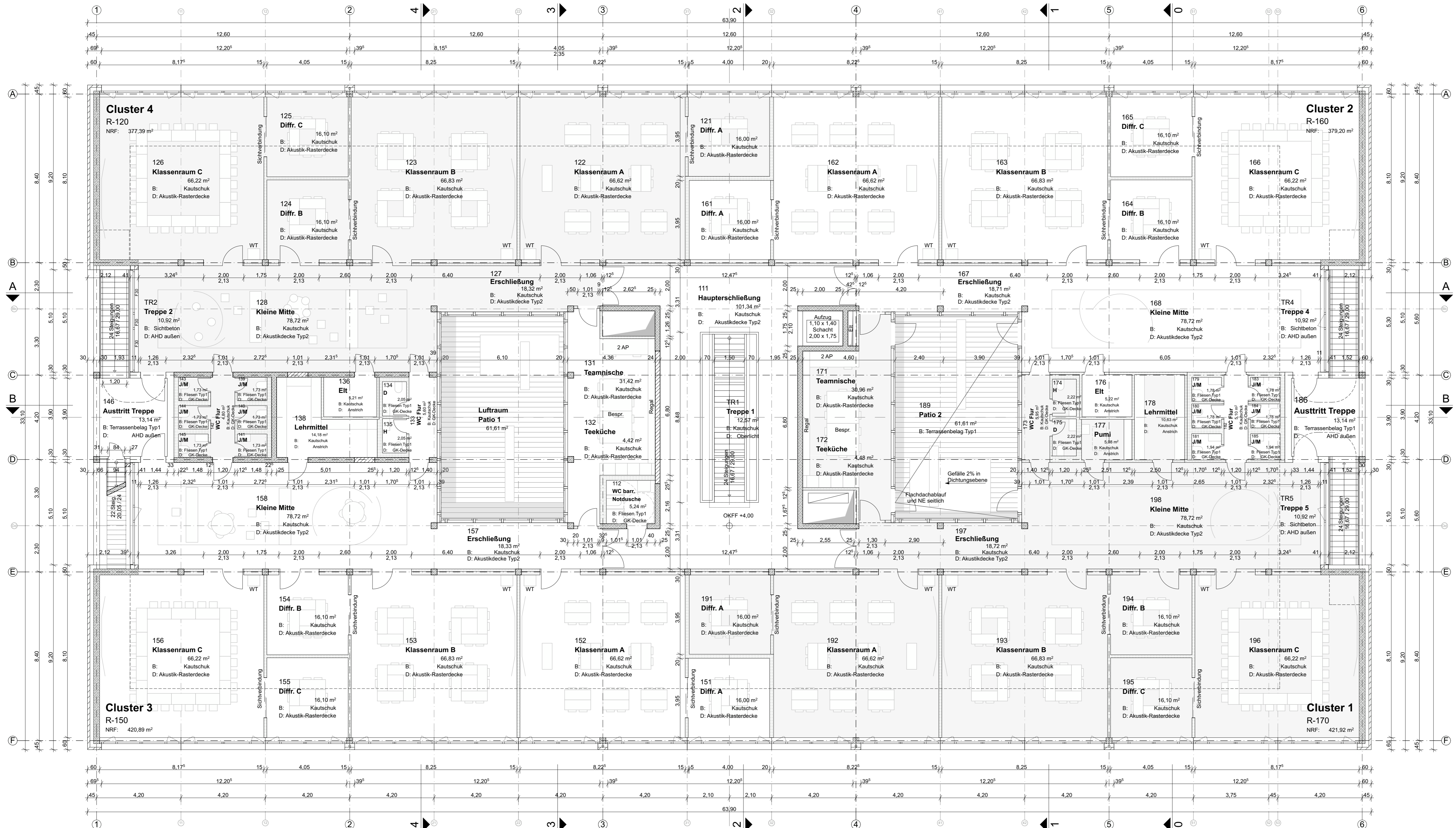
kleyer.koblitz.latzel.freivogel
 gesellschaft von architekten mbH
 oranienstr. 25
 10999 berlin
 mail: har38@prokosh.net
 tel: 030_69 58 086-60

GMW
 Gebäudemanagement
 der Stadt Wuppertal

Müngstener Str. 10
 42285 Wuppertal

Maßstab: 1:200	Bearb.: kkif	Blattgröße: DIN A3	Kostensammler: I 5548 1901	Datum: 200825	Blatt-Nr.: 113
----------------	--------------	--------------------	----------------------------	---------------	----------------

M-14-00167_200825_5548_AEG_E_D.pdf

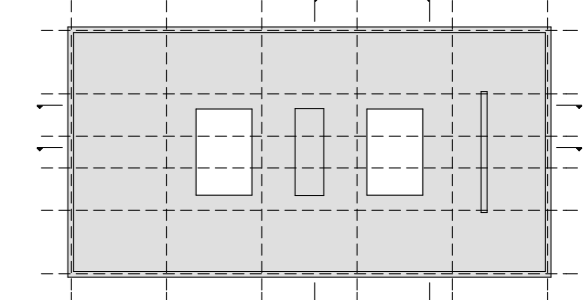


± 0.00 = 292.50 m üNN = OK FFB EG

Index	Datum	Änderung	gez.
-	-	-	-
-	-	-	-
-	-	-	-



Müngstener Str. 10 42285 Wuppertal



Projekt: **Grundschule Haselrain**
 Haselrain 38, 42279 Wuppertal
 Gemarkung xy Flur xy Flurstück xy

Obergeschoss Grundriss

Entwurfverfasser:
prokosch + partner
 architekten mbB. berlin | wuppertal
 arenberg'sche Höhe 4
 42117 Wuppertal
 tel: 0202-76903-23
 mail: har38@prokosch.net

kleyer.koblitz.letzelt
 freivogel
 gesellschaft von architekten mbH
 oranienstr. 25
 10999 berlin
 mail: har38@prokosch.net
 tel: 030_69 58 086-60

Datum: _____ Unterschrift: _____ Stempel: _____

Produktmanager: _____ Unterschrift: _____

Datum	Maßstab	Bearb.	Blattgröße	Kostensammler	Datensammler	Blatt-Nr.
200825	1:100	kkif	970 x 440	I 5548 1901	M-14-00167_200825_5548_AEG_O1.pdf	120



± 0,00 = 292,50 m üNNH = OK FFB EG

- Anstrich
- Fliesen Sanitär
- Kautschuk
- Fliesen sonst.
- Betonwerkstein
- Terrassenbelag

Grundschule Haselrain
 Haselrain 38, 42279 Wuppertal
 Ersatzneubau
 Obergeschoss Bodenübersicht

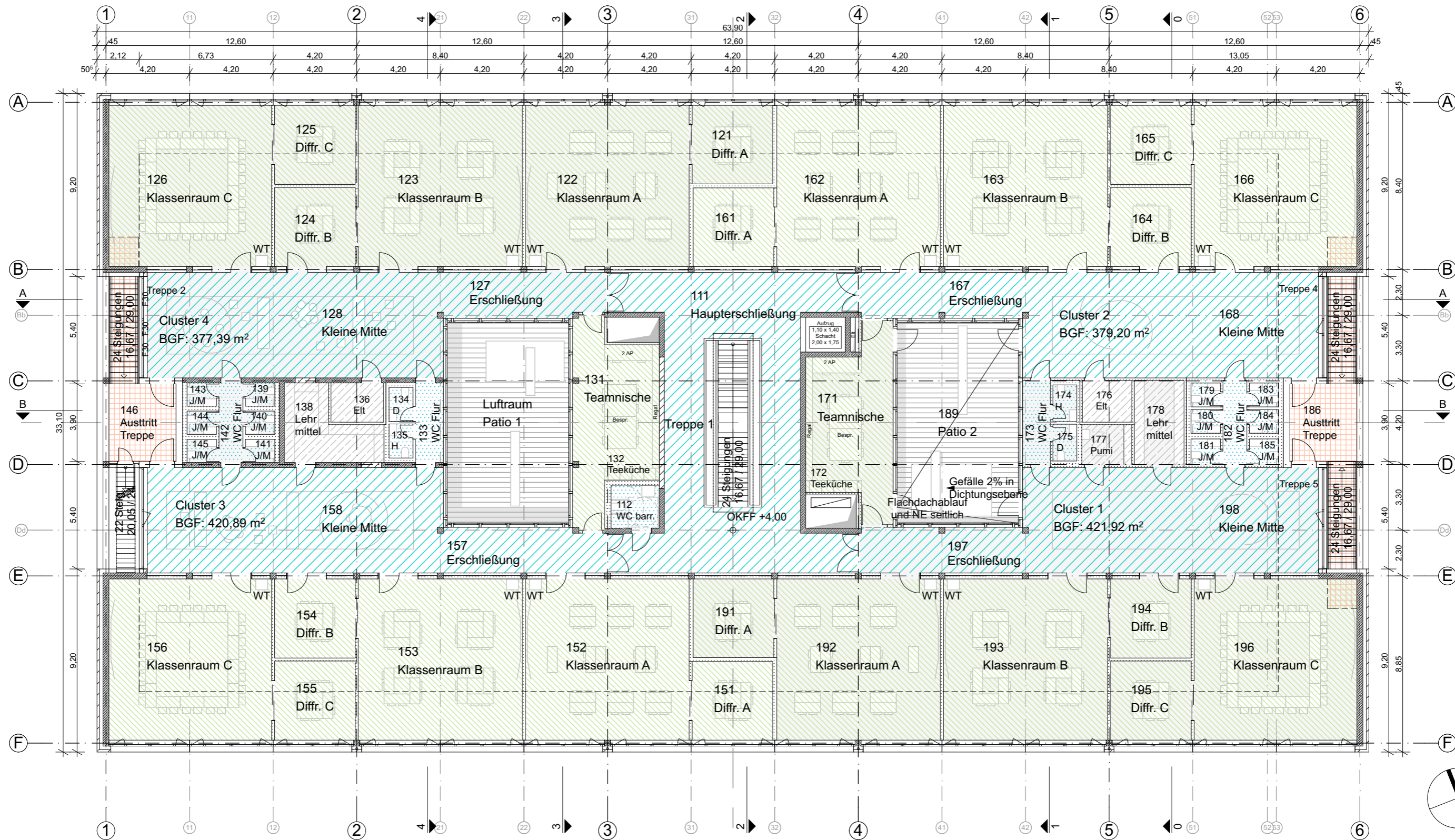
Architekt:
 prokosch + partner
 architekten mbB. berlin | wuppertal
 arrenberg'sche höfe 4
 42117 wuppertal
 tel: 0202-76903-23
 mail: har38@prokosch.net

kleyer.koblitz.letzl.freibogel
 gesellschaft von architekten mbH
 oranienstr. 25
 10999 berlin
 mail: har38@prokosch.net
 tel: 030_69 58 086-60

GMW
 Gebäudemanagement
 der Stadt Wuppertal
 Müngstener Str. 10
 42285 Wuppertal

Maßstab: 1:200	Bearb.: kkif	Blattgröße: DIN A3	Kostensammler: I 5548 1901	Datum: 200825	Blatt-Nr.: 122
----------------	--------------	--------------------	----------------------------	---------------	----------------

M-14-00167_200825_5548_AEG_O1_B.pdf



- | | | | | | |
|--|---------------------|--|--------------------------|--|----------|
| | Akustik-Rasterdecke | | GK-Abhangdecke | | Anstrich |
| | Akustikdecke Typ 1 | | Abhangdecke Küche | | |
| | Akustikdecke Typ 2 | | Abhangdecke Außenbereich | | |

Grundschule Haselrain
Haselrain 38, 42279 Wuppertal

Ersatzneubau

Obergeschoss Deckenübersicht

Architekt:

prokosch + partner
architekten mbB. berlin | wuppertal

arrenberg'sche höfe 4
42117 wuppertal
tel: 0202-76903-23
mail: har38@prokosch.net

kleyer.koblitz.letzler.freivogel
gesellschaft von architekten mbH

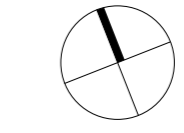
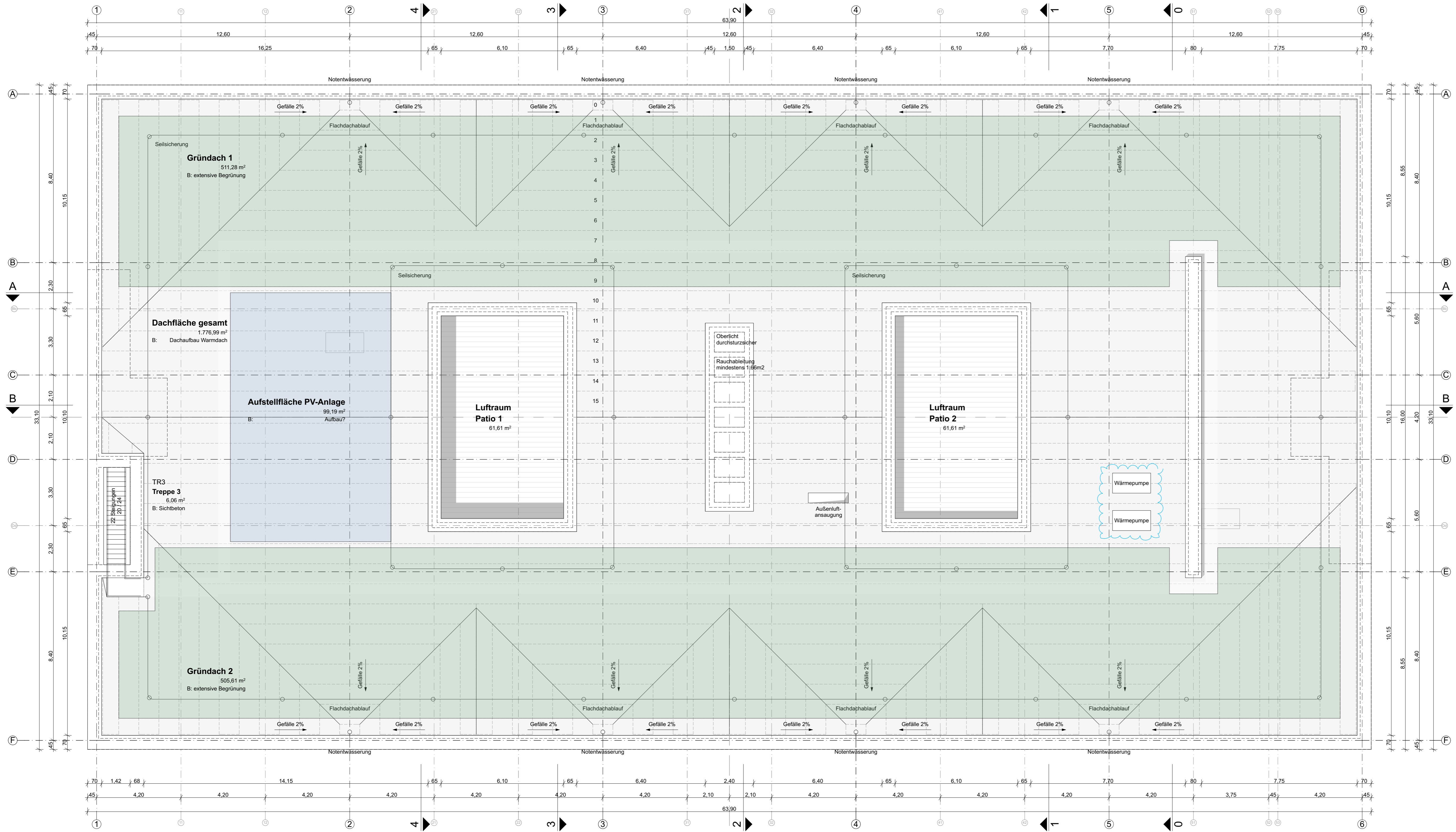
oranienstr. 25
10999 berlin
mail: har38@prokosch.net
tel: 030_69 58 086-60

GMW
Gebäudemanagement
der Stadt Wuppertal

Müngstener Str. 10
42285 Wuppertal

Maßstab	Bearb.	Blattgröße	Kostensammler	Datum	Blatt-Nr.
1:200	kkif	DIN A3	I 5548 1901	200825	123

M-14-00167_200825_5548_AEG_O1_D.pdf

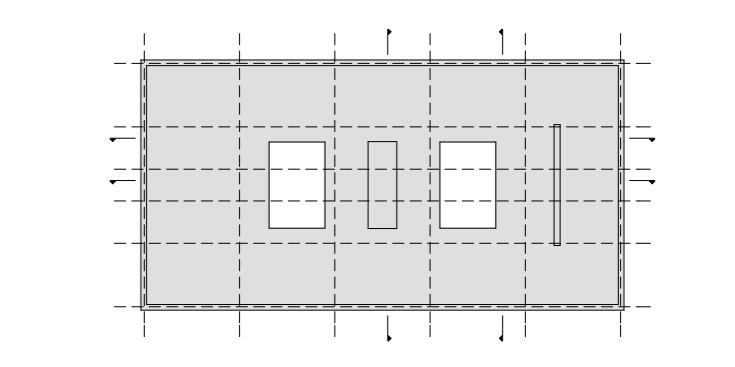


± 0,00 = 292,50 m üNN = OK FFB EG

Index	Datum	Änderung	gez.
-	-	-	-
-	-	-	-
-	-	-	-



Müngstener Str. 10 42285 Wuppertal



Projekt:
Grundschule Haselrain
 Haselrain 38, 42279 Wuppertal
 Gemarkung xy Flur xy Flurstück xy

Planinhalt:
Dachaufsicht

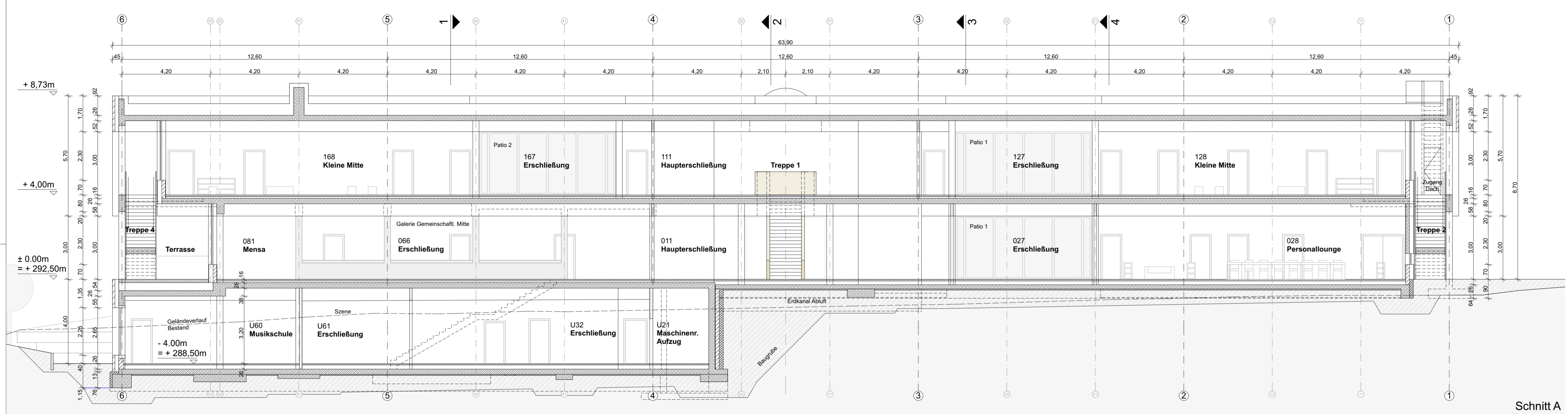
Entwurfverfasser:
prokosch + partner
 architekten mbB. berlin | wuppertal
 arrenberg'sche H51e 4
 42117 wuppertal
 tel: 0202-76903-23
 mail: har38@prokosch.net

kleyer.koblitz.letzfel.freivogel
 gesellschaft von architekten mbH
 oranienstr. 25
 10999 berlin
 mail: har38@prokosch.net
 tel: 030_69 58 086-60

Datum	Unterschrift	Stempel
-------	--------------	---------

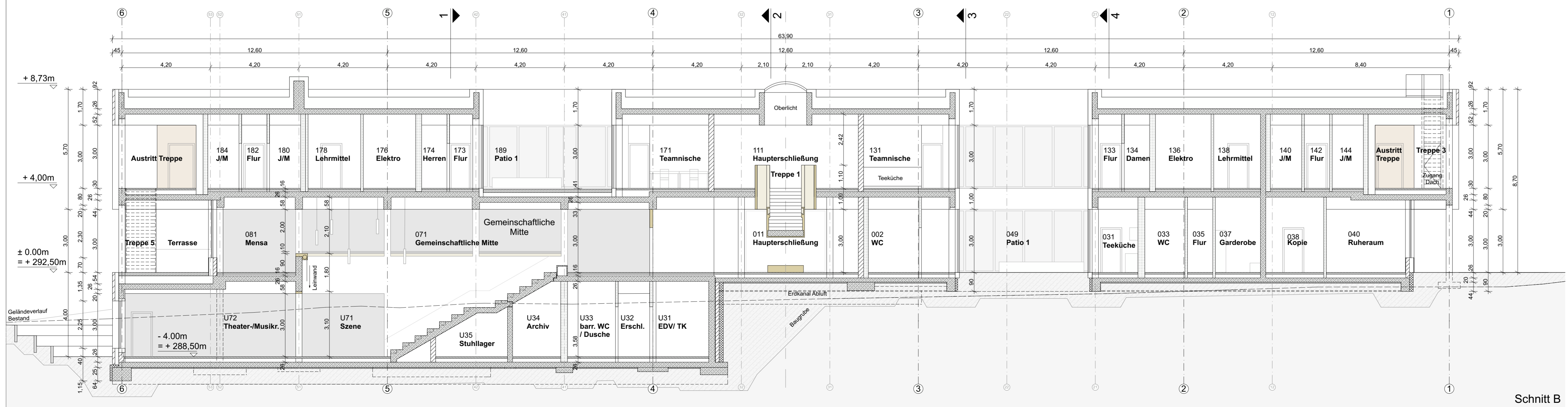
Produktmanager	Unterschrift
----------------	--------------

Datum	Maßstab	Bearb.	Blattgröße	Kostensammlr	Datename	Blatt-Nr.
200825	1:100	kkif	970 x 440	I 5548 1901	M-14-00167_200825_5548_AEG_DA.pdf	130



Schnitt A

± 0.00 = 292,50 m üNN = OK FFBB



Schnitt B

Index	Datum	Änderung		gez.

GMW
Gebäudemanagement
der Stadt Wuppertal

Müngstener Str. 10 42285 Wuppertal

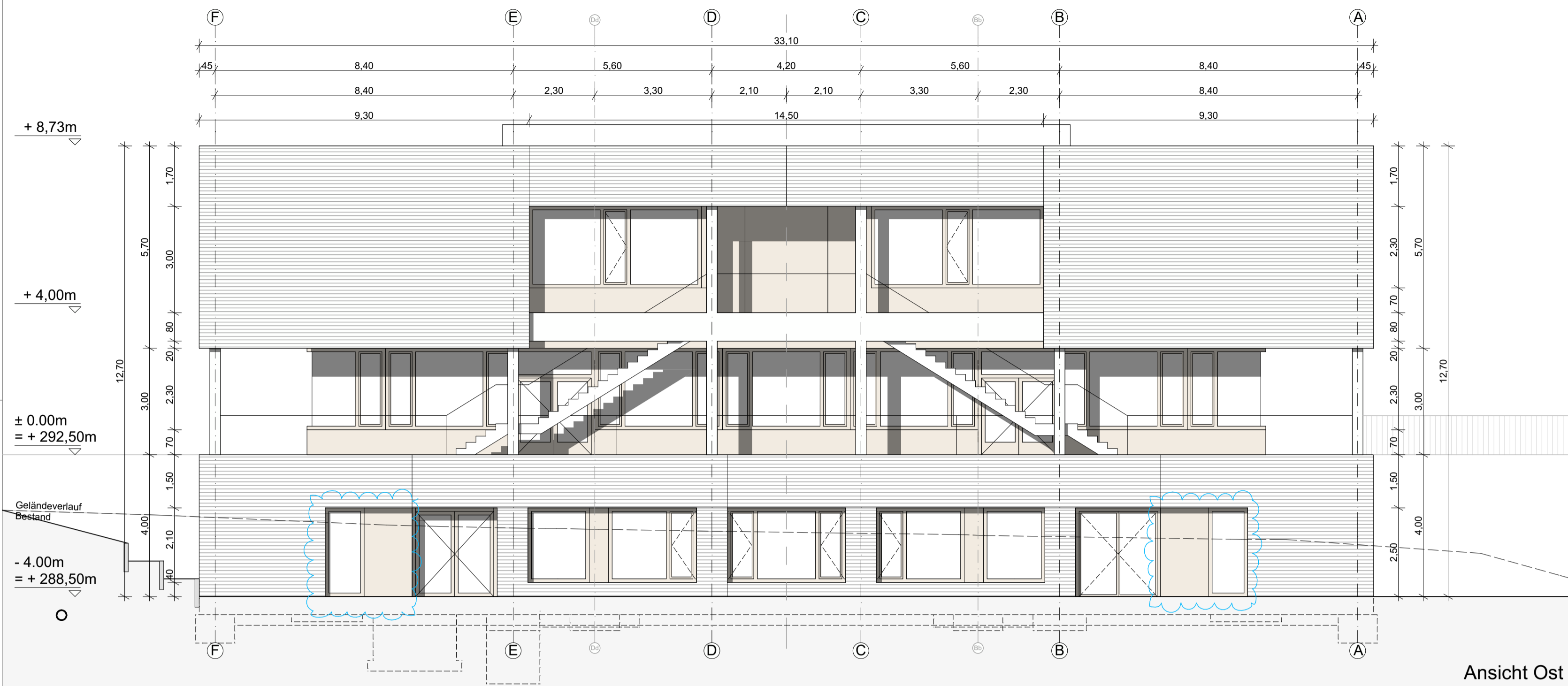
Projekt
Grundschule Haselrain
Haselrain 38, 42279 Wuppertal
Gemarkung xy Flur xy Flurstück xy

Planinhalt
Schnitte A und B

Entwurfsverfasser prokosch + partner architekten mbB. berlin wuppertal arenberg'sche Höfe 4 42117 wuppertal tel: 0202-76903-23 mail: har38@prokosch.net	kleyer.koblitz.letzels.freivogel gesellschaft von architekten mbH oranienstr. 25 10999 berlin mail: har38@prokosch.net tel: 030_89 58 086-60
--	---

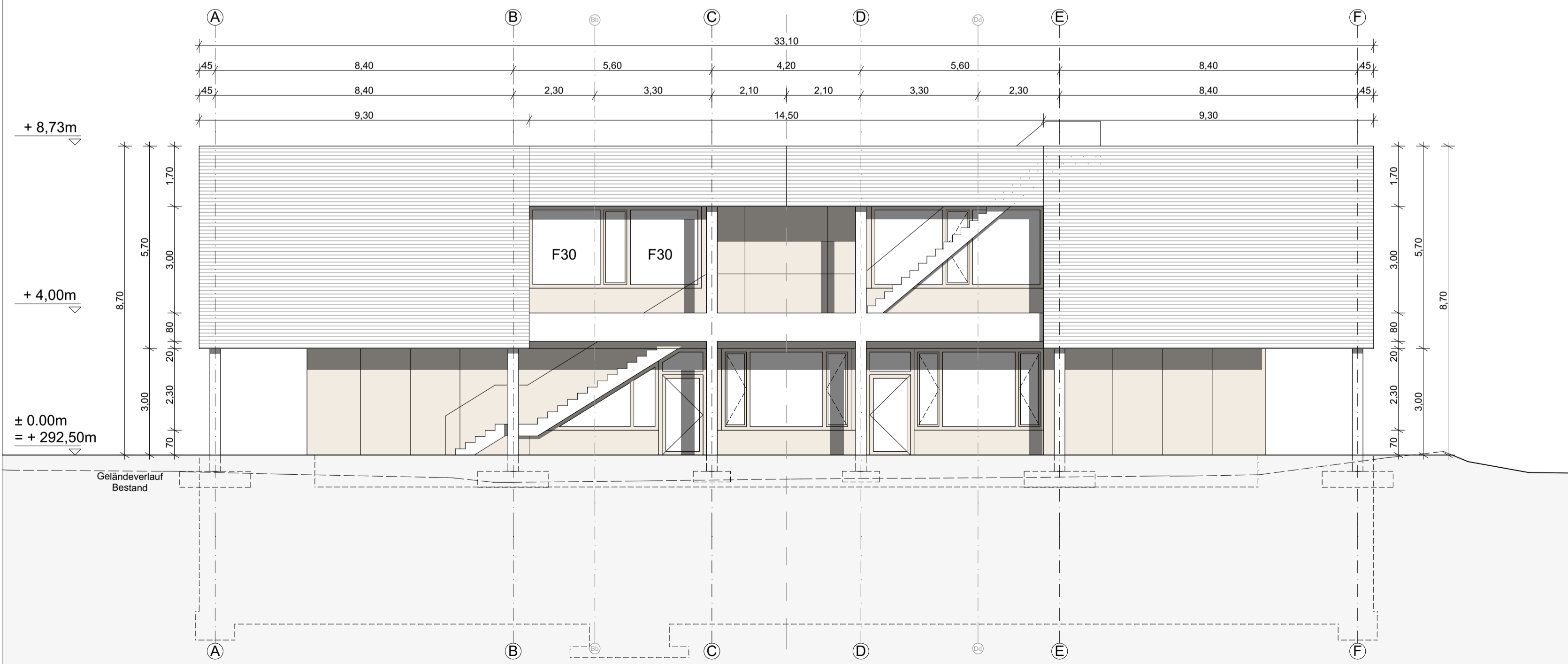
Datum	Unterschrift	Stempel	
Datum	Unterschrift		

Datum	Maßstab	Bearb.	Blattgröße	Kostensammler	Dateiname	Blatt-Nr.
200825	1:100	kkif	970 x 420	I 5548 1901	M-14-00167_200825_5548_AES_A-B.pdf	220



Ansicht Ost

± 0,00 = 292,50 m üNNH = OK FFB EG

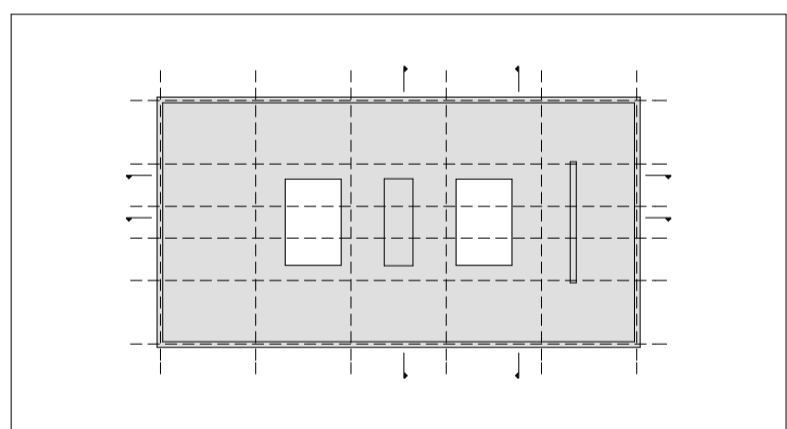


Ansicht West

Index	Datum	Änderung	gez.

GMW
Gebäudemanagement
der Stadt Wuppertal

Müngstener Str. 10 42285 Wuppertal



Projekt
Grundschule Haselrain
Haselrain 38, 42279 Wuppertal
Gemarkung xy Flur xy Flurstück xy

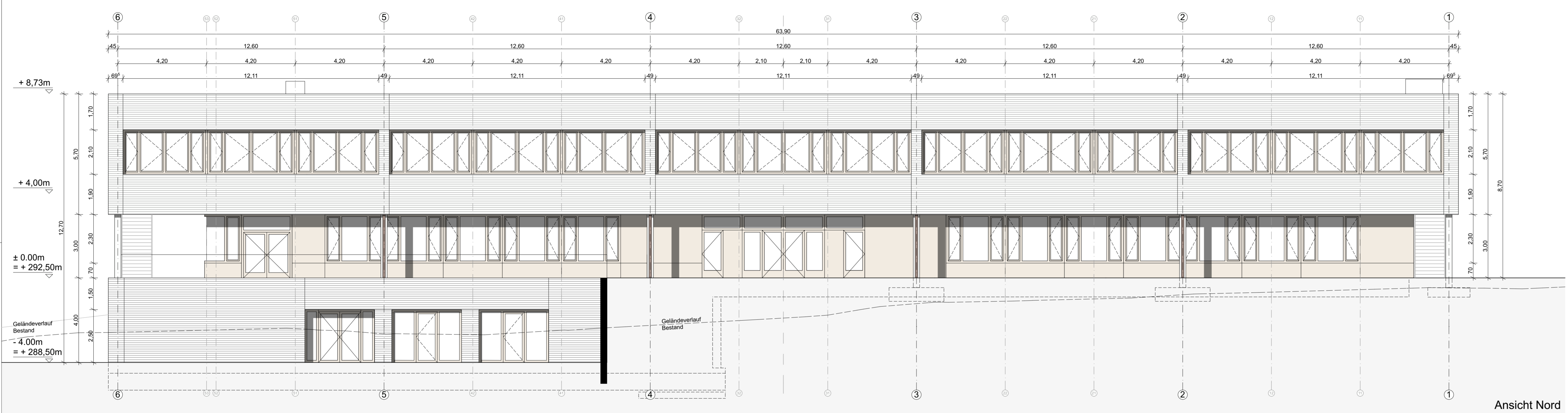
Planinhalt
Ansicht Ost, Ansicht West

Entwurfsverfasser
prokosch + partner
architekten mbB. berlin | wuppertal
arrenberg'sche Höfe 4
42117 wuppertal
tel: 0202-76903-23
mail: har38@prokosch.net

kleyer.koblitz.letzfel.freivogel
gesellschaft von architekten mbH
oranienstr. 25
10999 berlin
mail: har38@prokosch.net
tel: 030_69 58 086-60

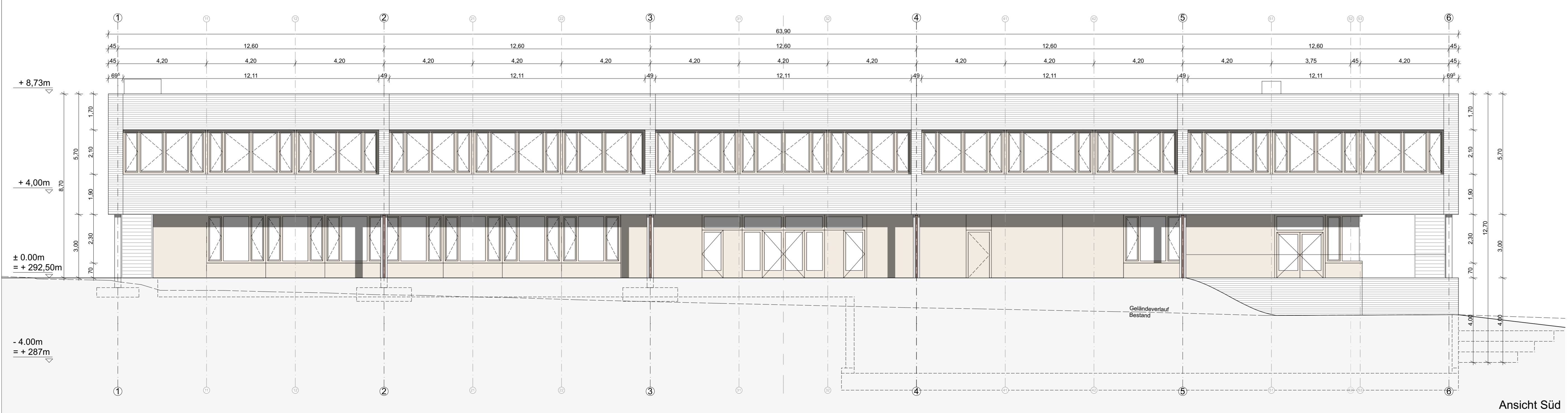
Datum _____ Unterschrift _____ Stempel _____
Produktmanager
Datum _____ Unterschrift _____

Datum	Maßstab	Bearb.	Blattgröße	Kostensammler	Dateiname	Blatt-Nr.
200825	1:100	kkif	659 x 420	I 5548 1901	M-14-00167_200825_5548_AEA_O-W.pdf	260



Ansicht Nord

± 0.00 = 292,50 m üNN = OK FFB EG



Ansicht Süd

Index	Datum	Änderung	gez.

GMW
Gebäudemanagement
der Stadt Wuppertal

Müngstener Str. 10 42285 Wuppertal

Projekt
Grundschule Haselrain
Haselrain 38, 42279 Wuppertal
Gemarkung xy Flur xy Flurstück xy

Planinhalt
Ansicht Nord, Ansicht Süd

Entwurfsverfasser prokosch + partner architekten mbB. berlin wuppertal arrenberg'sche Höfe 4 42117 wuppertal tel: 0202-76903-23 mail: har38@prokosch.net	kleyer.koblitz.letzels.freivogel gesellschaft von architekten mbH oranienstr. 25 10999 berlin mail: har38@prokosch.net tel: 030_89 58 086-60
---	--

Datum	Maßstab	Bearb.	Blattgröße	Kostensammler	Datenname	Blatt-Nr.
200825	1:100	kkif	970 x 420	I 5548 1901	M-14-00167_200825_5548_AEA_N-S.pdf	270