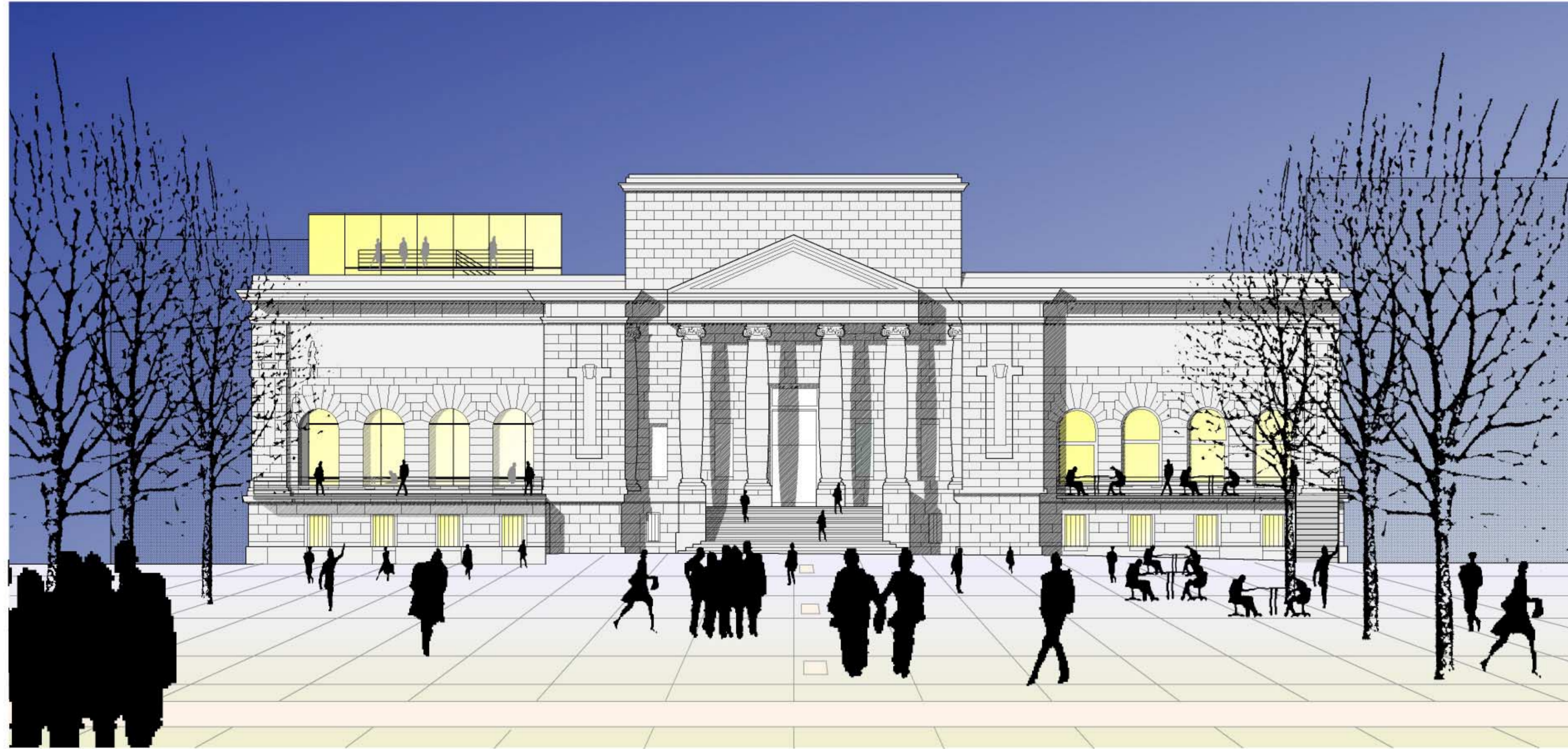


Außendarstellung / Innenliegende Erschließung



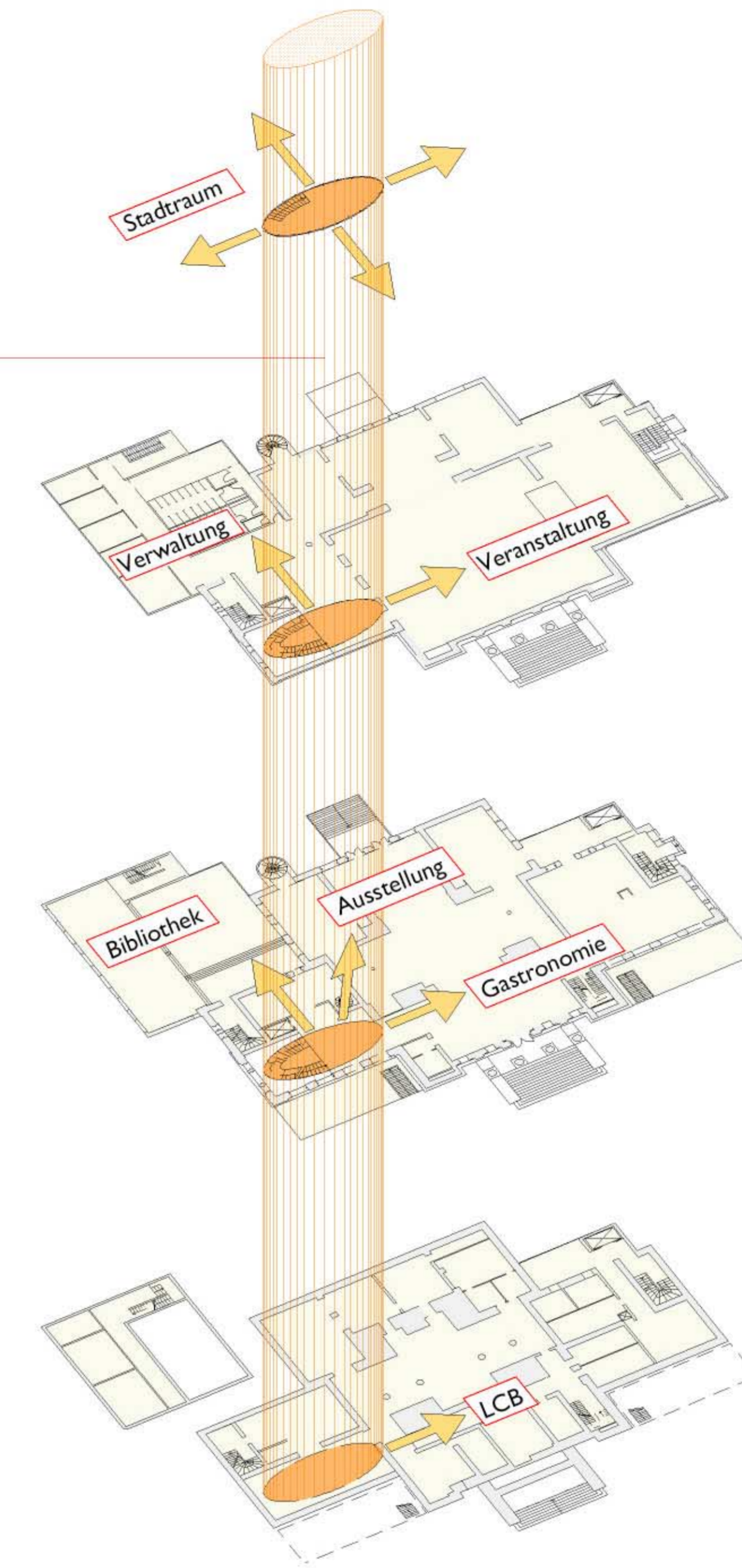
Ansicht Ost



Modellstudie

Kulturhaus- Forum

Wesentliches Merkmal für die Neugestaltung des Haus der Jugend war, neben der strukturellen Umordnung der einzelnen Funktionsbereiche, die interdisziplinäre Zusammenarbeit der Nutzer. Dieses Konzept wird räumlich im Kulturhaus- Forum erlebbar. Dieses Forum ist mehr als die öffentliche Erschließung des Gebäudes. Es bietet als Lippung zwischen allen Bereichen jedem Besucher einen Einblick in das Angebot des Gebäudes. Diese Scharung der Bereiche untereinander und die Präsenz im Park in den Stadtraum werden zum Zeichen für das neue Konzept und Image des Kulturhaus Barmen.



Regionale 2006

Umbau Haus der Jugend
Kulturhaus Barmen

Blatt 3

Aussendarstellung / Stadträume
Kulturhaus - Forum

Stand 17. September 2003

