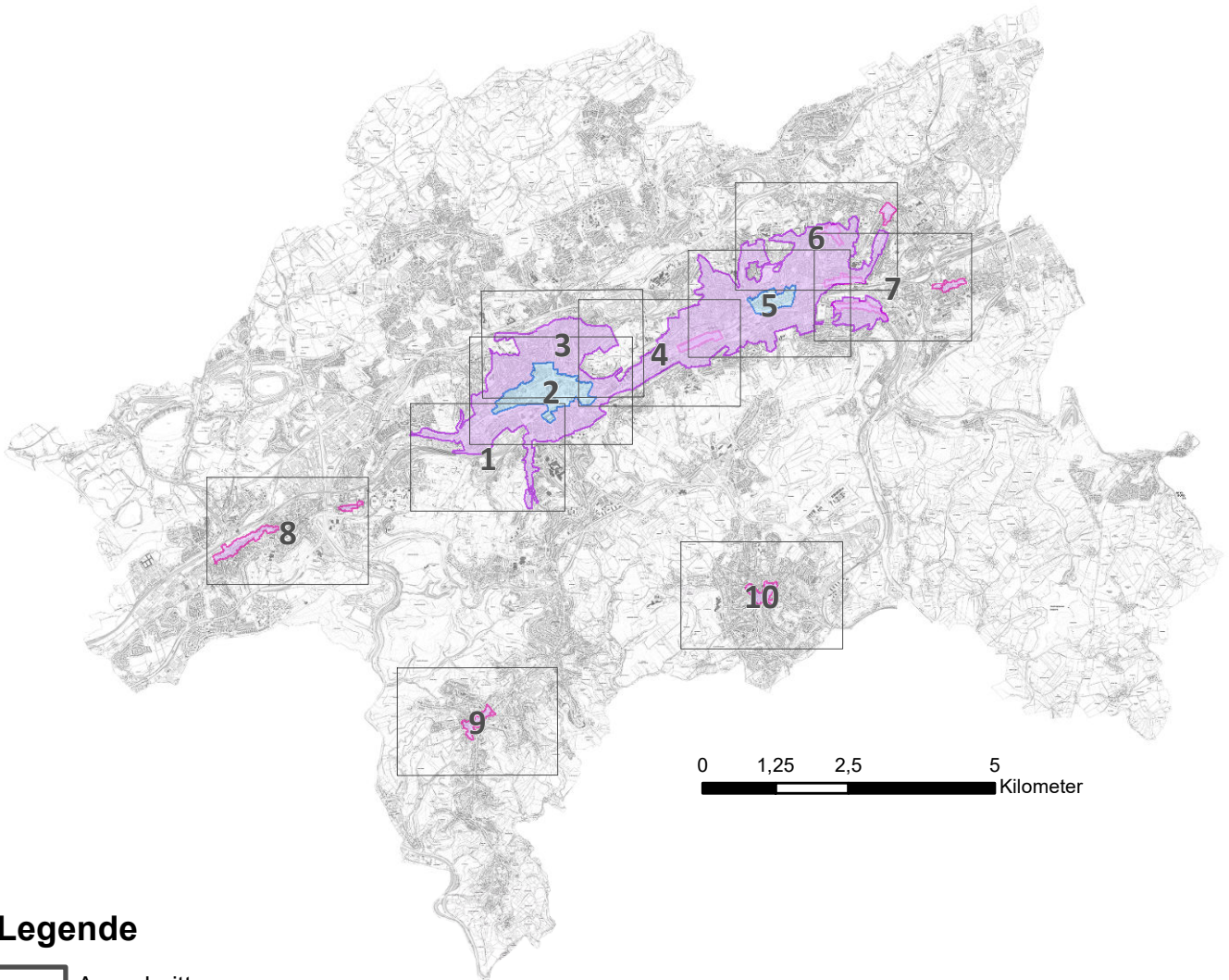


# Anlage 2 zur Satzung über die Ablösung von Stellplätzen der Stadt Wuppertal

## Gebietszonen der Stellplatzablösesatzung



### Legende

Ausschnitte

#### Stellplatzzonen

Zone 1 (ZVB Hauptzentren)

Zone 2 (verdichtete Bereiche)

Zone 2 (ZVB Neben- und Nahversorgungszentren)

Das übrige Stadtgebiet bildet Zone 3

#### Ausschnitte

1	Südstadt, Friedrich-Ebert-Straße	S.2
2	Zentrum Elberfeld	S.3
3	Nordstadt	S.4
4	Friedrich-Engels-Allee, Unterbarmen	S.5
5	Zentrum Barmen	S.6
6	Wichlinghausen	S.7
7	Oberbarmen, Heckinghausen, Langerfeld	S.8
8	Sonnborn, Vohwinkel	S.9
9	Cronenberg	S.10
10	Ronsdorf	S.11

#### IMPRESSUM

Herausgeber:	Stadt Wuppertal
Bearbeitung:	Geschäftsbereich Stadtentwicklung, Bauen, Verkehr, Umwelt
Layout:	Geschäftsbereich Stadtentwicklung, Bauen, Verkehr, Umwelt
Kartengrundlage:	Stadtkartenwerk
Datenstand:	2019

Dieser Ausdruck ist gesetzlich geschützt. Vervielfältigungen, Umarbeitungen, Veröffentlichungen oder die Weitergabe an Dritte nur mit Zustimmung des Herausgebers, ausgenommen Vervielfältigungen und Umarbeitungen zur innerbetrieblichen Verwendung bei Behörden oder zum eigenen Gebrauch.

