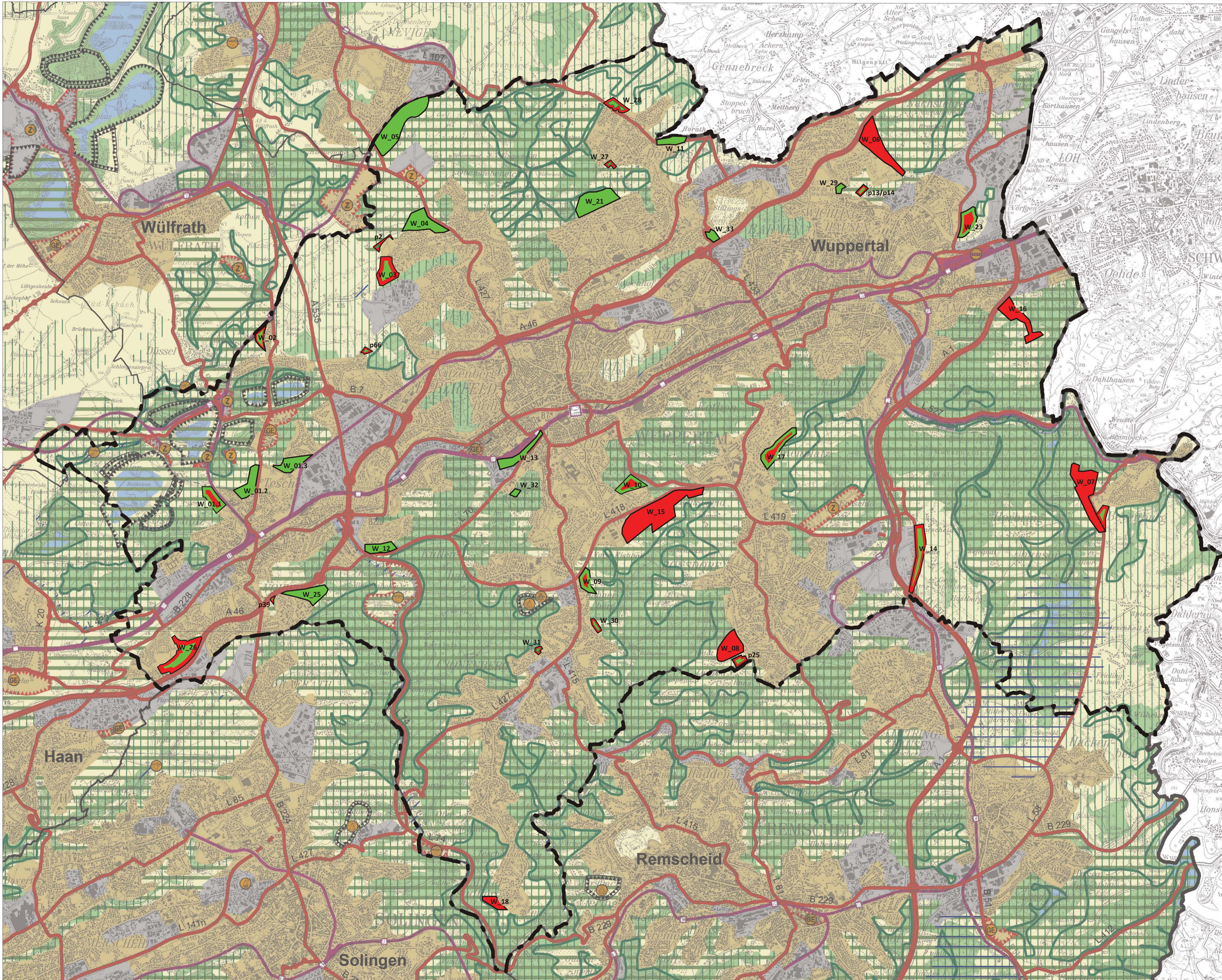


# Regionalplan Düsseldorf

## 1. Änderung - Siedlungsbereiche - Beteiligungsverfahren gem. § 9 ROG i.V.m. § 13 Abs. 1 LPiG



### Legende

#### 1. Siedlungsraum

- a) Allgemeine Siedlungsbereiche (ASB)
- b) ASB für zweckgebundene Nutzungen, u.a.:
  - ba) Festeinrichtungen und Freizeitanlagen
  - bb) ASB für Gewerbe<sup>1</sup>
  - bc) Zweckbindung gemäß teilselben Zielen<sup>1</sup>
- c) Bereiche für gewerbliche und industrielle Nutzungen (GB), u.a.:
  - ca) Abfallbehandlungsanlagen
  - cb) Standorte des kombinierten Güterverkehrs und einrichtungsnahe Bergbau<sup>1</sup>
  - cc) Kraftwerke und einschlägige Nebenbetriebe
  - cd) Zweckbindung gemäß teilselben Zielen<sup>1</sup>
- d) GB für flächeneintworfende Großvorhaben
- e) GB für zweckgebundene Nutzungen, u.a.:
  - ea) Aufschüttungen und Abgrabungen, u.a.
  - eb) Abfalldeponien
  - ec) Halden<sup>1</sup>
  - ed) Sicherung und Abbau oberflächennaher Bodenschätze
  - ee) Sonstige Zweckbindungen, u.a.
  - ef) Abwasserbehandlungs- und Verwertungsanlagen
  - eg) Gewächshausanlagen<sup>1</sup>
  - eh) Ruhehallen<sup>1</sup>
  - ei) Zweckbindung gemäß teilselben Zielen<sup>1</sup>
  - ej) Windenergiebereiche
  - ek) Windenergieerhaltungsbereiche<sup>1</sup>

#### 2. Freiraum

- a) Allgemeine Freiraum- und Agrarbereiche
- b) Waldbereiche
- c) Oberflächengewässer
- d) Freiraumfunktionen
  - da) Schutz der Natur
  - db) Schutz der Landschaft und landschaftsbiosphärische Erholung
  - dc) Regionale Grünzüge
  - dd) Grundwasser- und Gewässerschutz
  - de) Überschwemmungsbereiche

#### 3. Verkehrsinfrastruktur

- a) Straßen unter Angabe der Anschlussstellen
  - aa) Straßen für den vorwiegend großräumigen Verkehr
  - ab) Bestand, Bedarfplanmaßnahmen
  - ac) Bedarfplanmaßnahmen ohne idealtypische Festlegung<sup>1</sup>
  - ad) Straßen für den vorwiegend überregionalen und regionalen Verkehr
  - ae) Bestand, Bedarfplanmaßnahmen
  - af) Bedarfplanmaßnahmen ohne idealtypische Festlegung
  - ag) Sonstige regionalplanerisch bedachtene Straßen (Bestand und Planung)

### Neue allgemeine Siedlungsbereiche (ASB) - Anregungen der Stadt vom 26.09.2019 und Entscheidung der Bezirksregierung (BR)

### Flächenvorschläge

- von der BR abgelehnt  
■ von der Stadt angeregt
- von der BR und der Stadt abgelehnt
- von der BR dargestellt  
■ von der Stadt abgelehnt
- von der BR dargestellt  
■ von der Stadt angeregt

### IMPRESSUM

Herausgeber: Oberbürgermeister der Stadt Wuppertal  
Geschäftsbereich Stadtentwicklung, Bauen, Verkehr, Umwelt

Bearbeitung: Ressort Stadtentwicklung und Städtebau

Layout: Ressort Vermessung, Katasteramt und Geodaten

Kartengrundlage: Geobasisdaten des Landes NRW 2014

Datenstand: 07.11.2019