

– Fördergebietskulisse „Innenstadt Elberfeld“ –

Bewilligungsreife Unterlagen

Zur Beantragung der Aufnahme in das Stadterneuerungsprogramm 2020 (StEP 2020)

Projekte analog der Kosten- und Finanzierungsübersicht vom 22.08.2019 und Drucksache VO/0746/19 mit geplantem Ratsbeschluss vom 23.09.2017 (vgl. Anlage 1)

- P 3.5 - Barrierefreie Zugänge zur Elberfelder Fußgängerzone

Hinweis: Die Projekte des am 19.09.2016 vom Stadtrat beschlossenen „Integrierten Handlungskonzept Döppersberg und Innenstadt Elberfeld“ wurden aufgrund bereits umgesetzter Projekte und des Projektfortschritts der Qualitätsoffensive Innenstadt Elberfeld im Rahmen des am 23.09.2019 vom Rat der Stadt Wuppertal beschlossenen Integrierten städtebaulichen Entwicklungskonzept (ISEK) „Innenstadt Elberfeld“ fortgeschrieben bzw. aktualisiert. Die Projektnumerierung wurde angepasst. Das ISEK und die neue Kosten- und Finanzierungsübersicht werden dem Zuwendungsgeber zusammen mit den Projekten des StEP 2020 im September 2019 vorgelegt.

Stand: September 2019

P 3.5 – Barrierefreie Zugänge zur Elberfelder Fußgängerzone

Im Handlungsfeld Mobilität ist ein wichtiges Ziel des ISEKs die Förderung der Nahmobilität. Im Rahmen des kommunalen Investitionsprogramms wurden umfangreiche Pflastermaßnahmen in der Fußgängerzone umgesetzt. In diesem Zuge wurde eine taktile Entwässerungsrinne verlegt, sodass im Großteil der Fußgängerzone die Barrieren abgebaut wurden beziehungsweise zeitnah abgebaut werden. Es konnten damit bereits jetzt neue Qualitäten geschaffen werden. Allerdings gibt es noch viele Bereiche in denen Handlungsbedarf besteht. Die Anbindung über die angrenzenden Hauptverkehrsstraßen ist zum Großteil jedoch nicht barrierefrei. Hier sind in Zusammenarbeit mit dem Beirat der Menschen mit Behinderungen Lösungen zu finden, damit für alle Nutzer die Innenstadt von Elberfeld barrierefrei erreichbar wird.

Projektziel

Die Förderung der Nahmobilität bedeutet insbesondere auch den Abbau von Barrieren für mobilitätseingeschränkte und sehbehinderte Bevölkerungsgruppen. Mit diesem Projekt sollen alle Zugänge zur Elberfelder Innenstadt, die nicht Bestandteil eines weiteren Projektes des ISEKs sind, barrierefrei umgebaut werden.

Projektbeschreibung

Die folgenden Knotenpunkte befinden sich im Umfeld der Fußgängerzone und stellen damit die direkte Anbindung der Fußgängerzone dar:

- Morianstraße/Hofkamp/ Gathe
- Morianstraße/ Kipdorf
- Schloßbleiche/ Wirmhof
- Mäuerchen/ Schloßbleiche
- Mäuerchen/ Alexanderstraße
- Mäuerchen/ Kasinostraße
- Neumarktstraße/ Fouriersgasse
- Neumarktstraße/ Erholungsstraße
- Neumarktstraße/ Grünstraße

Alle oben genannten Knotenpunkte werden, sofern noch nicht vorhanden, mit Bordsteinabsenkungen und Blindenleitsystem ausgestattet. An der Neumarktstraße erleichtern vorgezogene Gehwege und Gehwegüberfahrten den Zufußgehenden ein sicheres Queren.

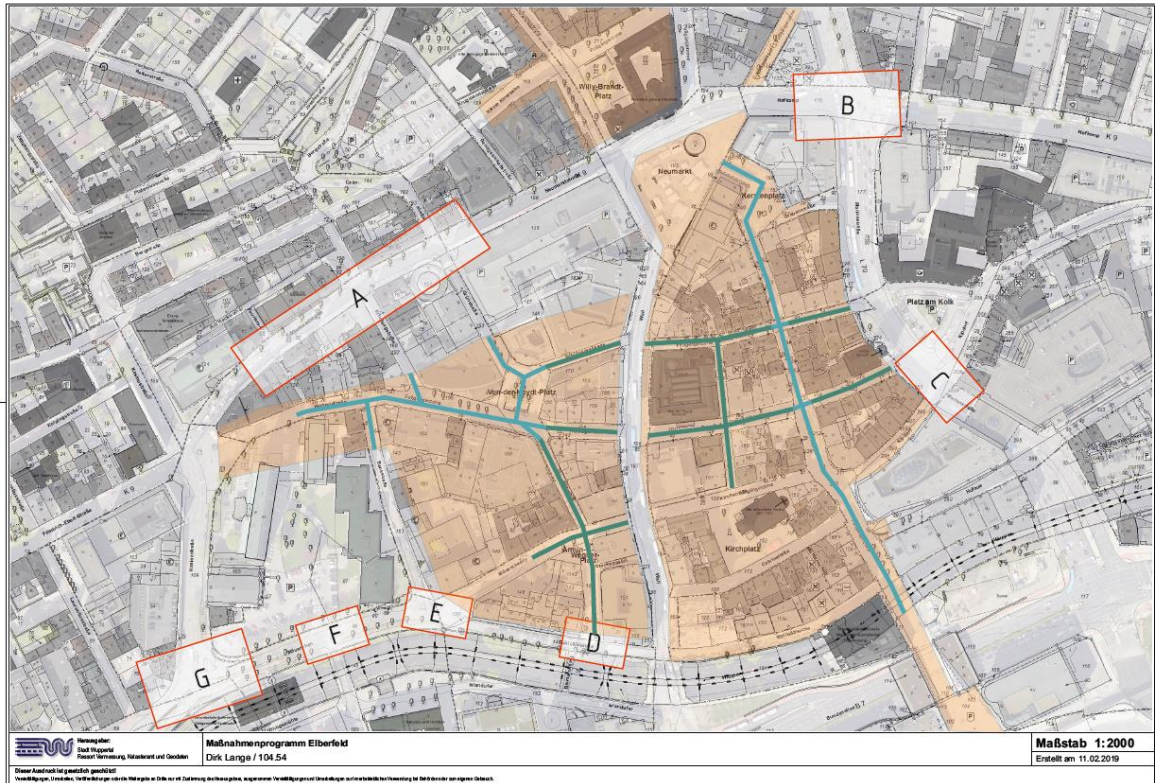


Abbildung 1: Übersicht der Übergänge, die barrierefrei umgestaltet werden sollen

Kostenschätzung**Kostenschätzung****Zusammenstellung:**

A1 Neumarktstraße - Fouriersgasse		14.000,00 €
A2 Neumarktstraße - Erholungsstraße		16.500,00 €
A3 Neumarktstraße - Grünstraße		16.000,00 €
B Hofkamp/ Morianstraße		21.100,00 €
C Morianstraße/ Kipdorf		9.500,00 €
D Schloßbleiche/ Wirmhof		1.900,00 €
E Mäuerchen/ Bankstraße		10.500,00 €
F Mäuerchen Alexanderstraße		7.000,00 €
G Mäuerchen Kasinostraße		16.000,00 €
Baustellenabsicherung	2,5%	2.812,50 €
Zuschlag Baukostensteigerung	5%	5.625,00 €
Fördergeberinduzierte Kosten (Bauschilder u.ä.)		4.000,00 €
Gesamtsumme		<u>124.937,50 €</u>

Anlagen:

- Kostenschätzung nach DIN 276
- Übersichtspläne

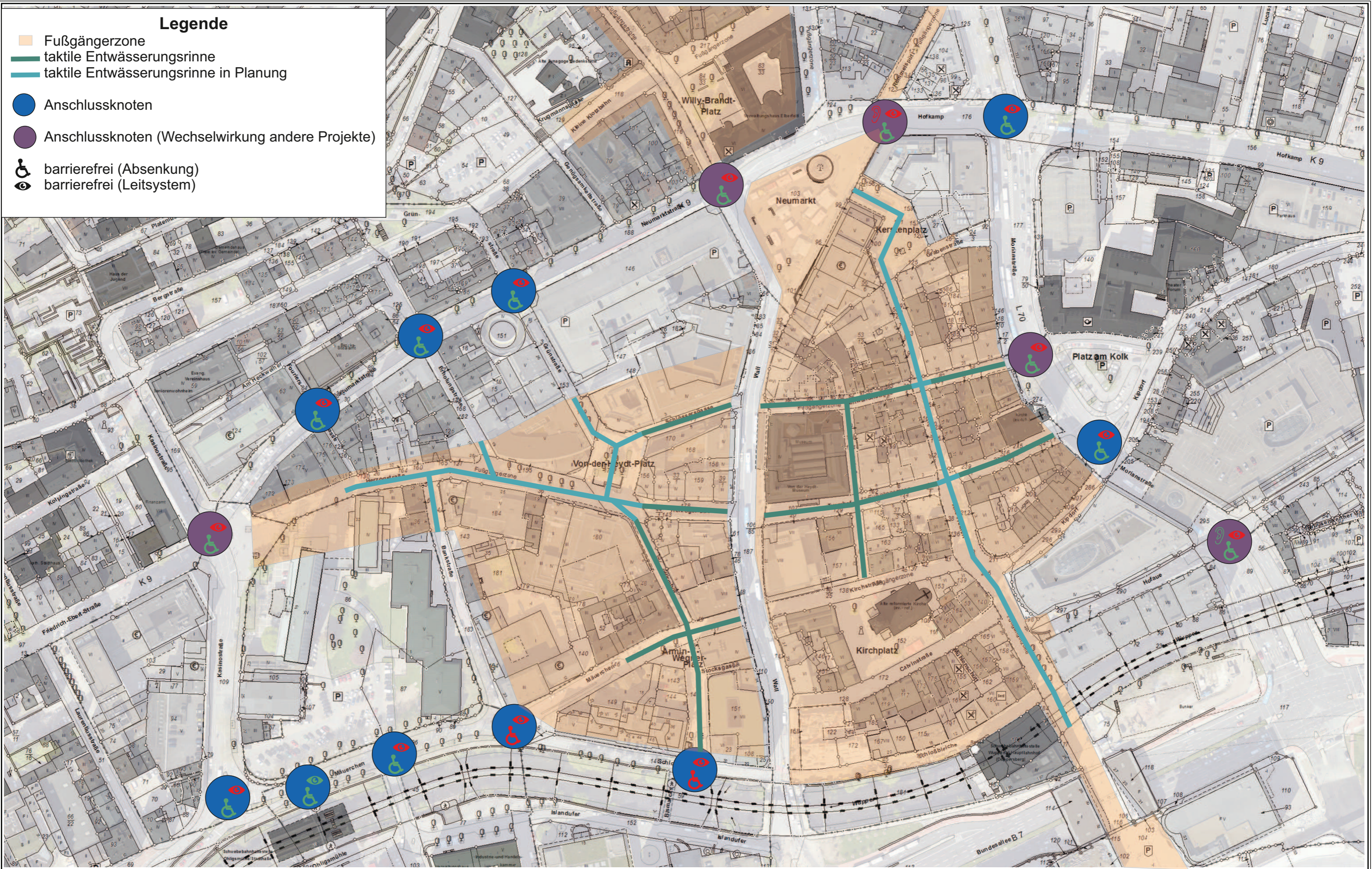
Kostenschätzung DIN 276

Bauherr:	Stadt Wuppertal - Ressort Straßen und Verkehr	Bauvorhaben:	Barrierefreiheit Eiberfelder FG-Zone	
Plan vom:	28.08.2019	Planer:	Dirk Lange	
Kostengruppen-Leistungsbereiche		Gesamtkosten		
400	Grundstück			
210	Herichten	27.365 €		
220	Öffentliche Erschließung	0 €		
200	Herrichten und Erschließen	27.365 €	27.365 €	
310	Baugrube	0 €		
320	Gründung	0 €		
370	Baukonstruktive Einbauten	57.842 €		
390	Sonstige Masnahmen für Baukonstruktion			
300	Summe Bauwerk - Konstruktion	57.842 €	57.842 €	
410	Abwasser-, Wasser-, Gasanlagen			
400	Summe Bauwerk - Technische Anlagen			
520	Befestigte Flächen			
530	Baukonstruktion in Außenanlagen			
500	Summe Außenanlagen			
600	Ausstattung und Kunstwerke			
720	Vorbereitung der Objektplanung			
790	sonstige Baunebenkosten	8.920 €		
700	Summe Baunebenkosten	19.200 €	19.200 €	
	Gesamtkosten (Netto)		104.408 €	104.408 €
	Umsatzsteuer 19 %			19.837 €
	Gesamtkosten (Brutto)			124.245 €
Datum, Unterschrift des Planers:				

Übersichtspläne

Legende

- Fußgängerzone
- taktile Entwässerungsrinne
- taktile Entwässerungsrinne in Planung
- Anschlussknoten
- Anschlussknoten (Wechselwirkung andere Projekte)
- barrierefrei (Absenkung)
- barrierefrei (Leitsystem)

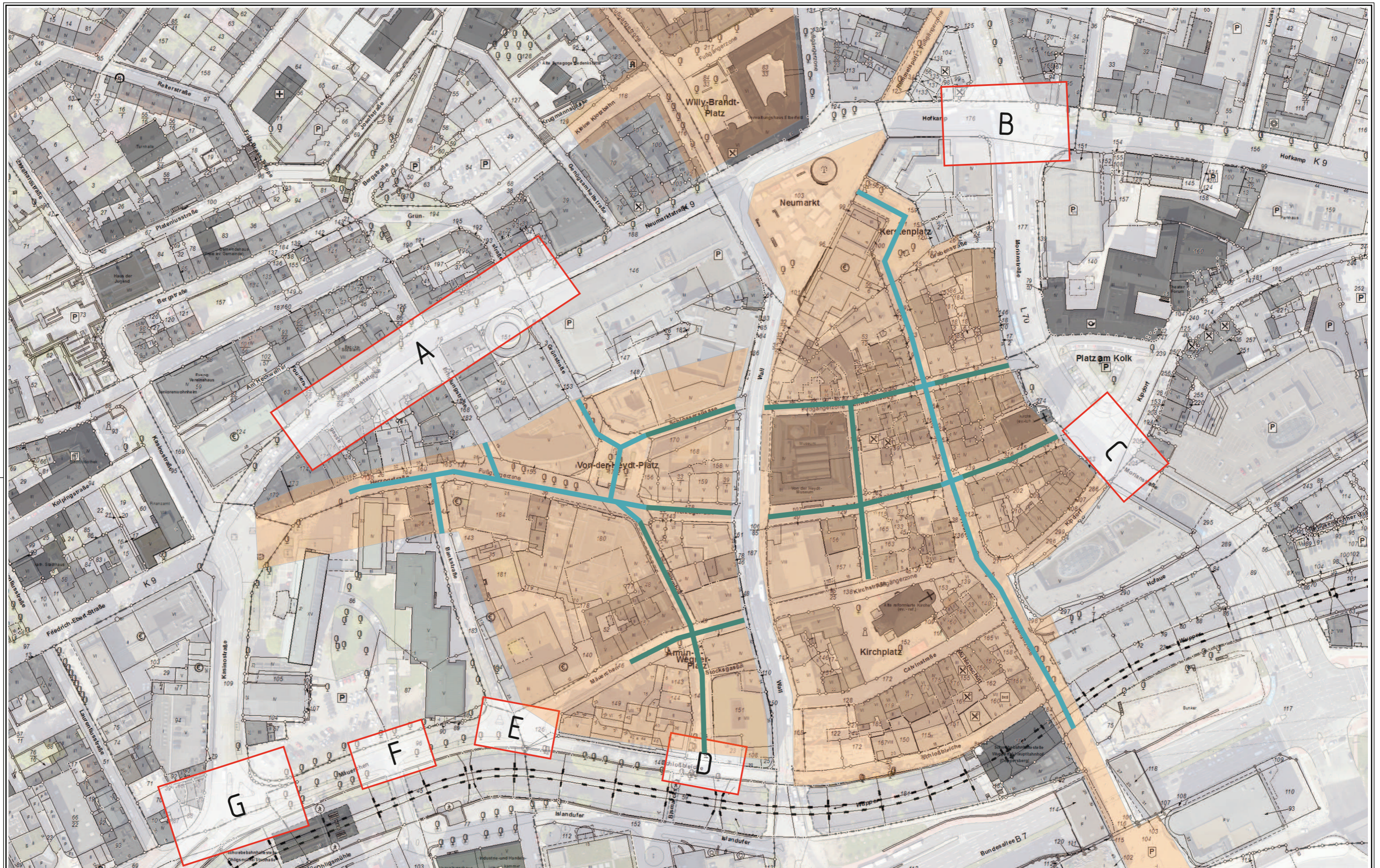


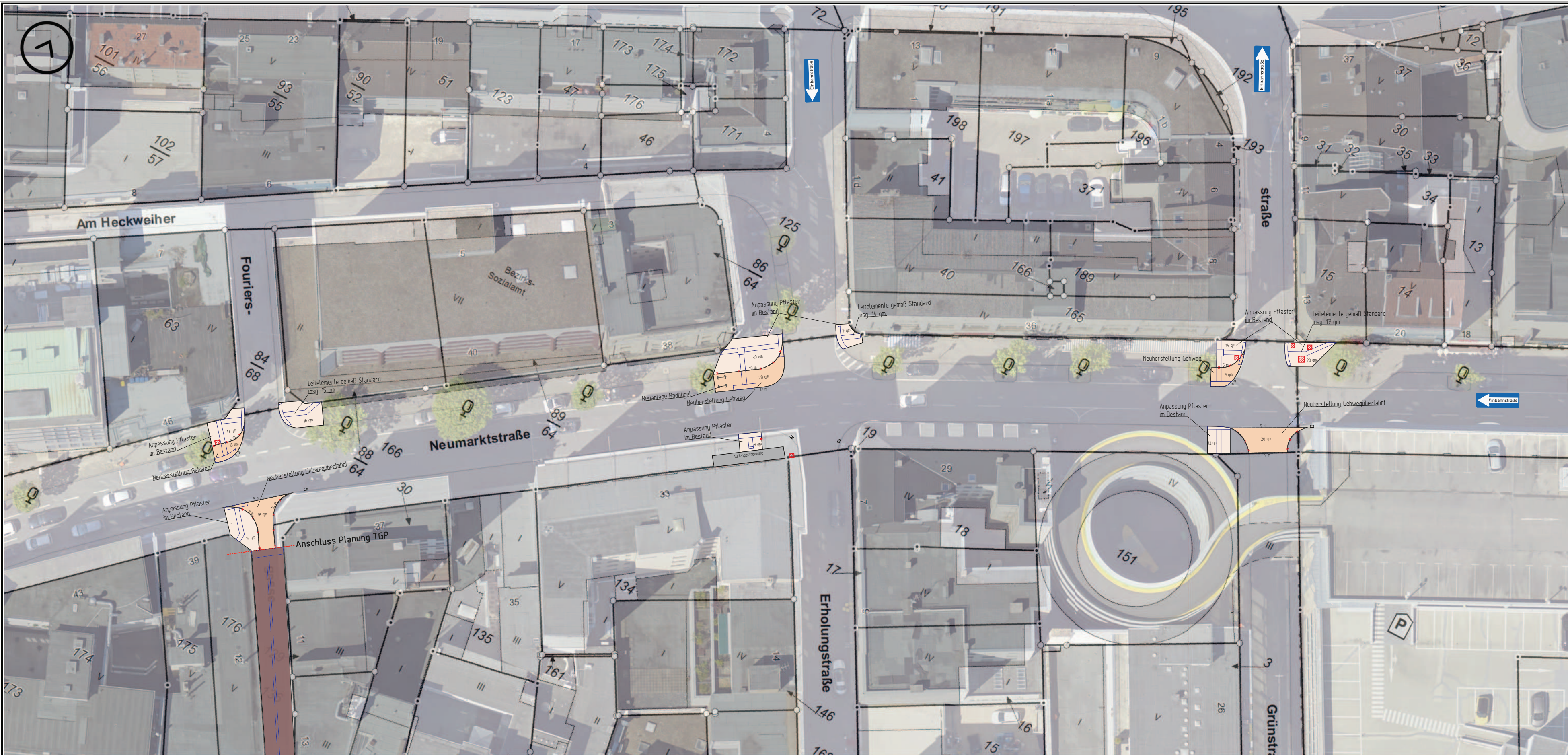
Herausgeber:
Stadt Wuppertal
Ressort Vermessung, Katasteramt und Geodaten

Maßnahmenprogramm Elberfeld
Dirk Lange / 104.54

Maßstab 1:2000
Erstellt am 11.02.2019

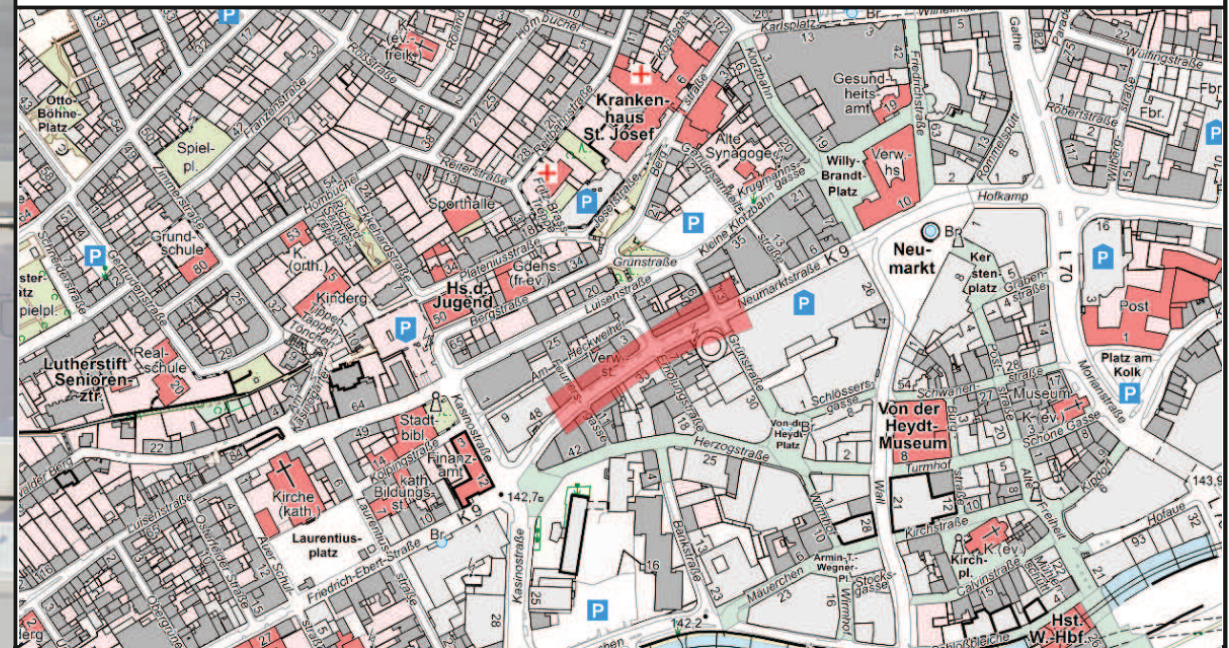
Dieser Ausdruck ist gesetzlich geschützt!
Vervielfältigungen, Umarbeiten, Veröffentlichungen oder die Weitergabe an Dritte nur mit Zustimmung des Herausgebers, ausgenommen Vervielfältigungen und Umarbeitungen zur innerbetrieblichen Verwendung bei Behörden oder zum eigenen Gebrauch.





Planlegende

	Aenderung im bestehenden Gehweg		Sondernutzung (Außengastronomie o.ä.)
	Gehwegneuanlage		Blindenleitsystem gemäß Standard
	Radweg		Einbauten (Schächte o.ä.)
	Fahrbahn		Straßeneinlauf
	Grünfläche		Radbügel Design Wuppertal



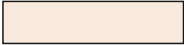









Bauherr: Wuppertal Ressort Straßen und Verkehr Abteilung 104.5 - Straßen- und Verkehrsplanung Stadt Wuppertal, Johannes-Rau-Platz 1, 42275 Wuppertal	bearbeitet/erstellt: 26.08.2019 / Lange
Ausfertigung: (....)	Anlage: (....)

Geschäftsbereich 1 - Stadtentwicklung, Bauen, Verkehr, Umwelt Ressort Straßen und Verkehr

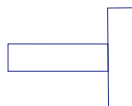
Abteilung 104.5 Zur Ausführung genehmigt:	Abteilung 104.11 Anordnungs-Nr.: Die vorbezeichnete Maßnahme wird hiermit gem. § 45 (3) SIVO angeordnet. Ich bitte die Maßnahme nach § 45 (5) SIVO zu veranlassen. an 104. M.d.B. um Rückmeldung des Ausführungsdatums	Abteilung 104.3
Wuppertal, den	Wuppertal, den	Wuppertal, den

Planlegende

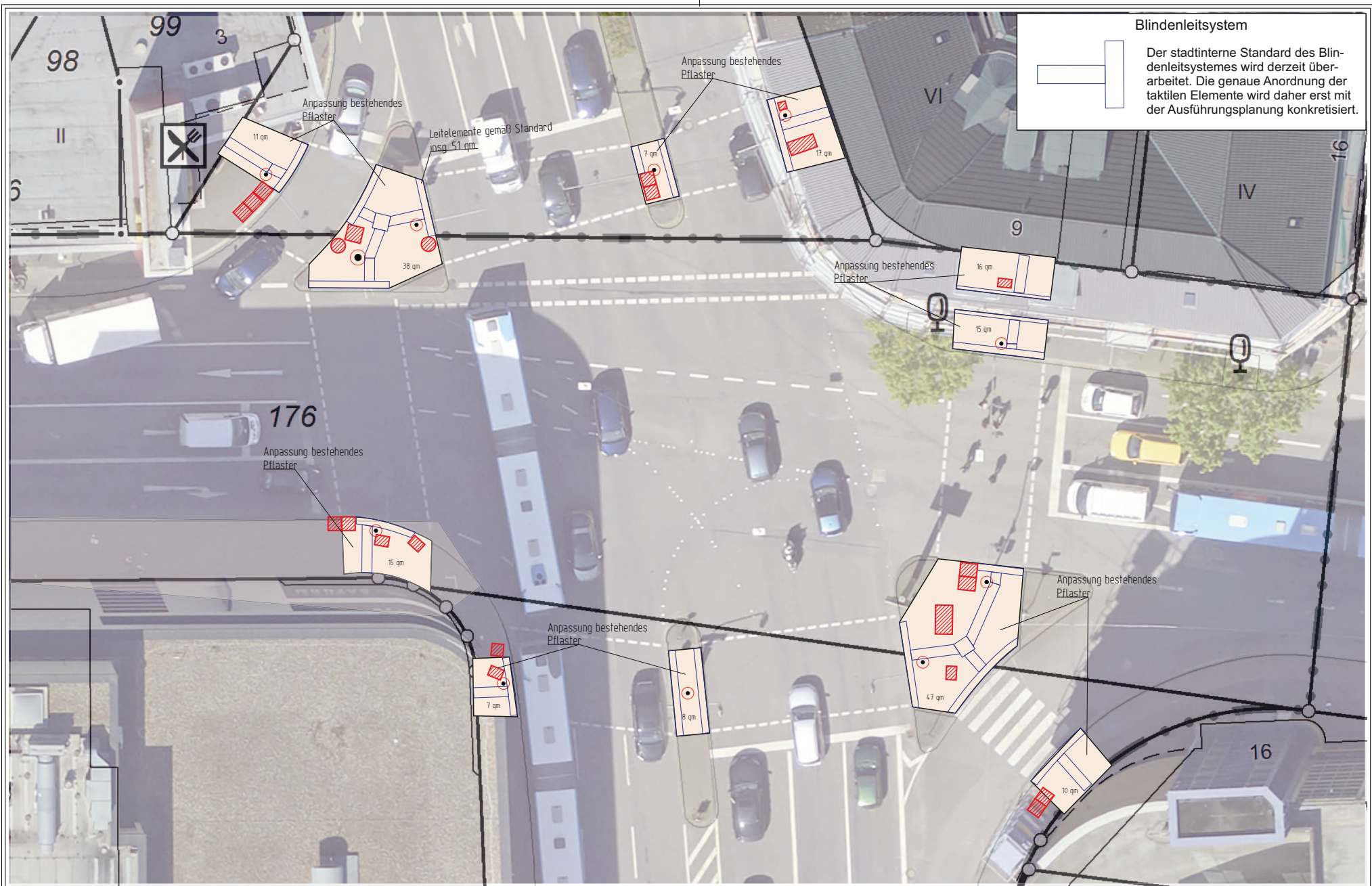
zu den Entwürfen Barrierefreie Anbindung der Elberfelder Fußgängerzone

	Änderung im bestehenden Gehweg
	Gehwegneuanlage
	Radweg
	Fahrbahn
	Grünfläche
	Sondernutzung (Außengastronomie o.ä.)
	Blindenleitsystem gemäß Standard
	Einbauten (Schächte o.ä.)
	Straßeneinlauf
	Radbügel Design Wuppertal

Blindenleitsystem



Der stadtinterne Standard des Blindenleitsystemes wird derzeit überarbeitet. Die genaue Anordnung der taktilen Elemente wird daher erst mit der Ausführungsplanung konkretisiert.



Herausgeber:
Stadt Wuppertal
Ressort Vermessung, Katasteramt und Geodaten

Barrierefreiheit Elberfeld
Sonja Wenzel / 104.54

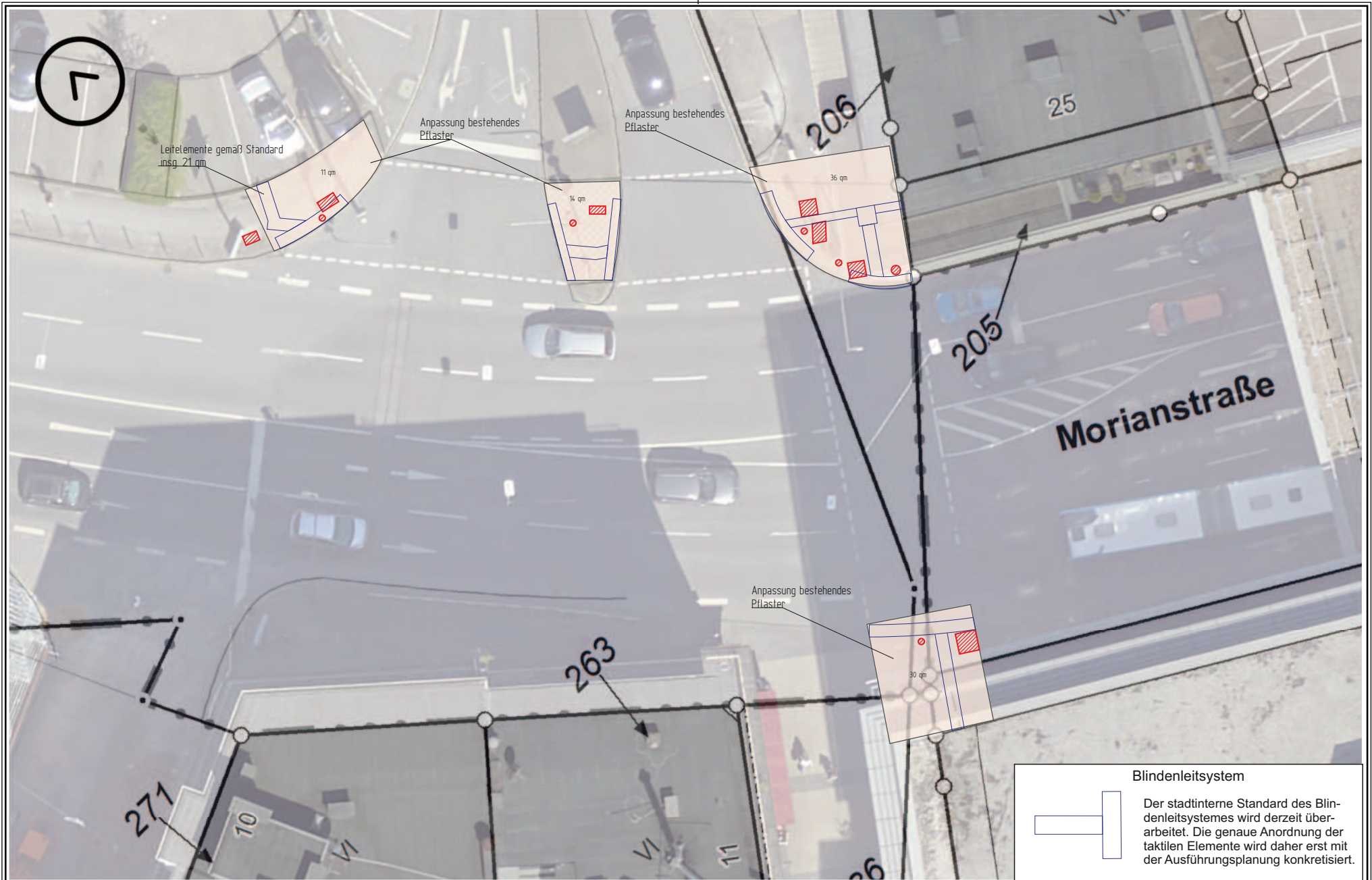


Maßstab 1:300

Erstellt am 17.07.2019

Dieser Ausdruck ist gesetzlich geschützt!

Vervielfältigungen, Umarbeiten, Veröffentlichungen oder die Weitergabe an Dritte nur mit Zustimmung des Herausgebers, ausgenommen Vervielfältigungen und Umarbeitungen zur innerbetrieblichen Verwendung bei Behörden oder zum eigenen Gebrauch.



Herausgeber:
Stadt Wuppertal
Ressort Vermessung, Katasteramt und Geodaten

Morianstraße/ Kipdorf
Dirk Lange / 104.54

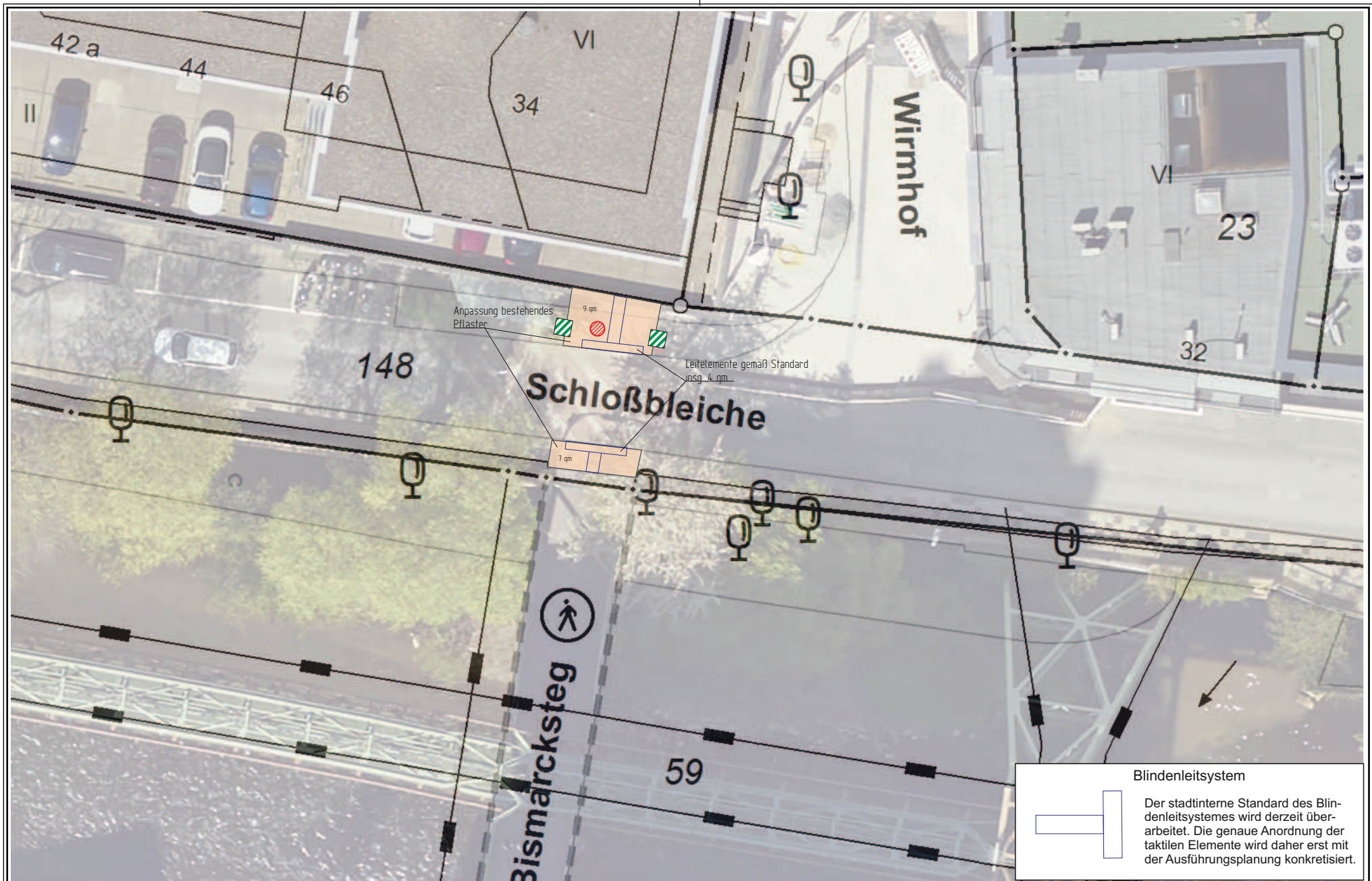


Maßstab 1:250

Erstellt am 09.08.2019

Dieser Ausdruck ist gesetzlich geschützt!

Vervielfältigungen, Umarbeiten, Veröffentlichungen oder die Weitergabe an Dritte nur mit Zustimmung des Herausgebers, ausgenommen Vervielfältigungen und Umarbeitungen zur innerbetrieblichen Verwendung bei Behörden oder zum eigenen Gebrauch.



Herausgeber:
Stadt Wuppertal
Ressort Vermessung, Katasteramt und Geodaten

Schloßbleiche / Wirmhof
Dirk Lange / 104.54

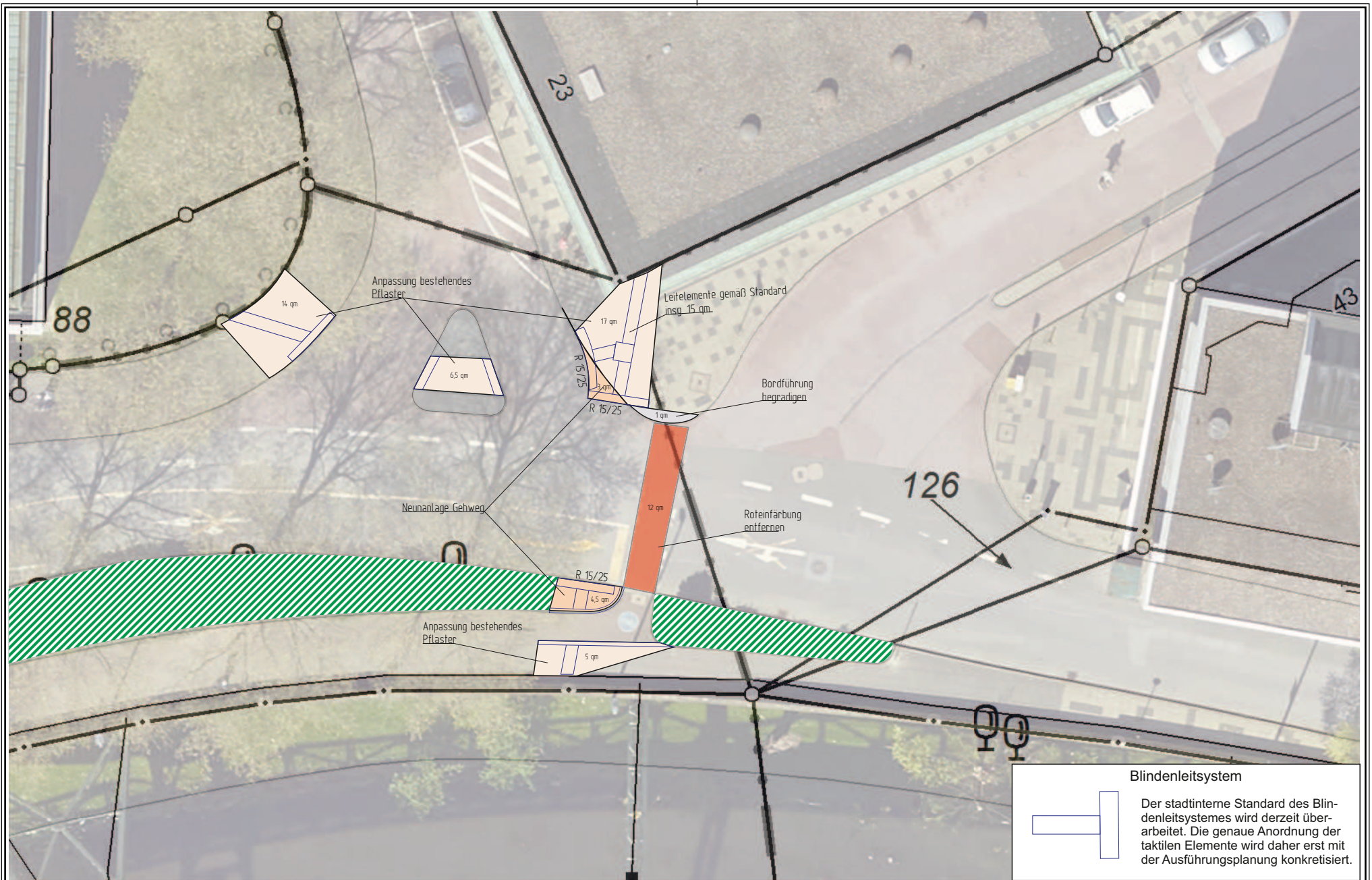


Maßstab 1:250

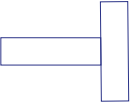
Erstellt am 09.08.2019

Dieser Ausdruck ist gesetzlich geschützt!

Vervielfältigungen, Umarbeiten, Veröffentlichungen oder die Weitergabe an Dritte nur mit Zustimmung des Herausgebers, ausgenommen Vervielfältigungen und Umarbeitungen zur innerbetrieblichen Verwendung bei Behörden oder zum eigenen Gebrauch.



Blindenleitsystem



Der stadtinterne Standard des Blindenleitsystemes wird derzeit überarbeitet. Die genaue Anordnung der taktilen Elemente wird daher erst mit der Ausführungsplanung konkretisiert.



Herausgeber:
Stadt Wuppertal
Ressort Vermessung, Katasteramt und Geodaten

Mäuerchen/ Schloßbleiche
Dirk Lange / 104.54

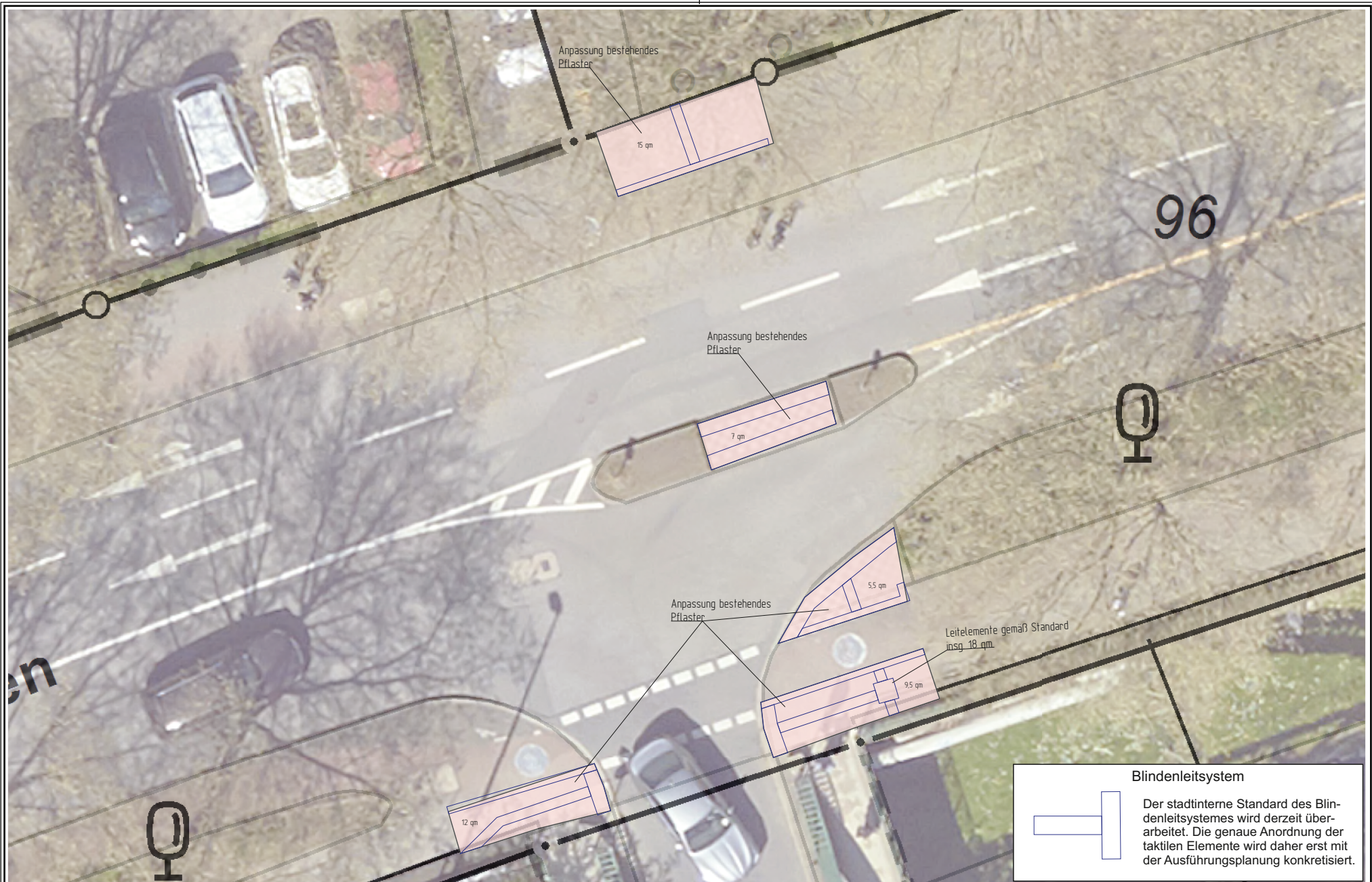


Maßstab 1:250

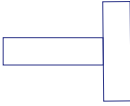
Erstellt am 07.08.2019

Dieser Ausdruck ist gesetzlich geschützt!

Vervielfältigungen, Umarbeiten, Veröffentlichungen oder die Weitergabe an Dritte nur mit Zustimmung des Herausgebers, ausgenommen Vervielfältigungen und Umarbeitungen zur innerbetrieblichen Verwendung bei Behörden oder zum eigenen Gebrauch.



Blindenleitsystem



Der stadtinterne Standard des Blindenleitsystemes wird derzeit überarbeitet. Die genaue Anordnung der taktilen Elemente wird daher erst mit der Ausführungsplanung konkretisiert.



Herausgeber:
Stadt Wuppertal
Ressort Vermessung, Katasteramt und Geodaten

Barrierefreiheit Elberfeld
Sonja Wenzel / 104.54

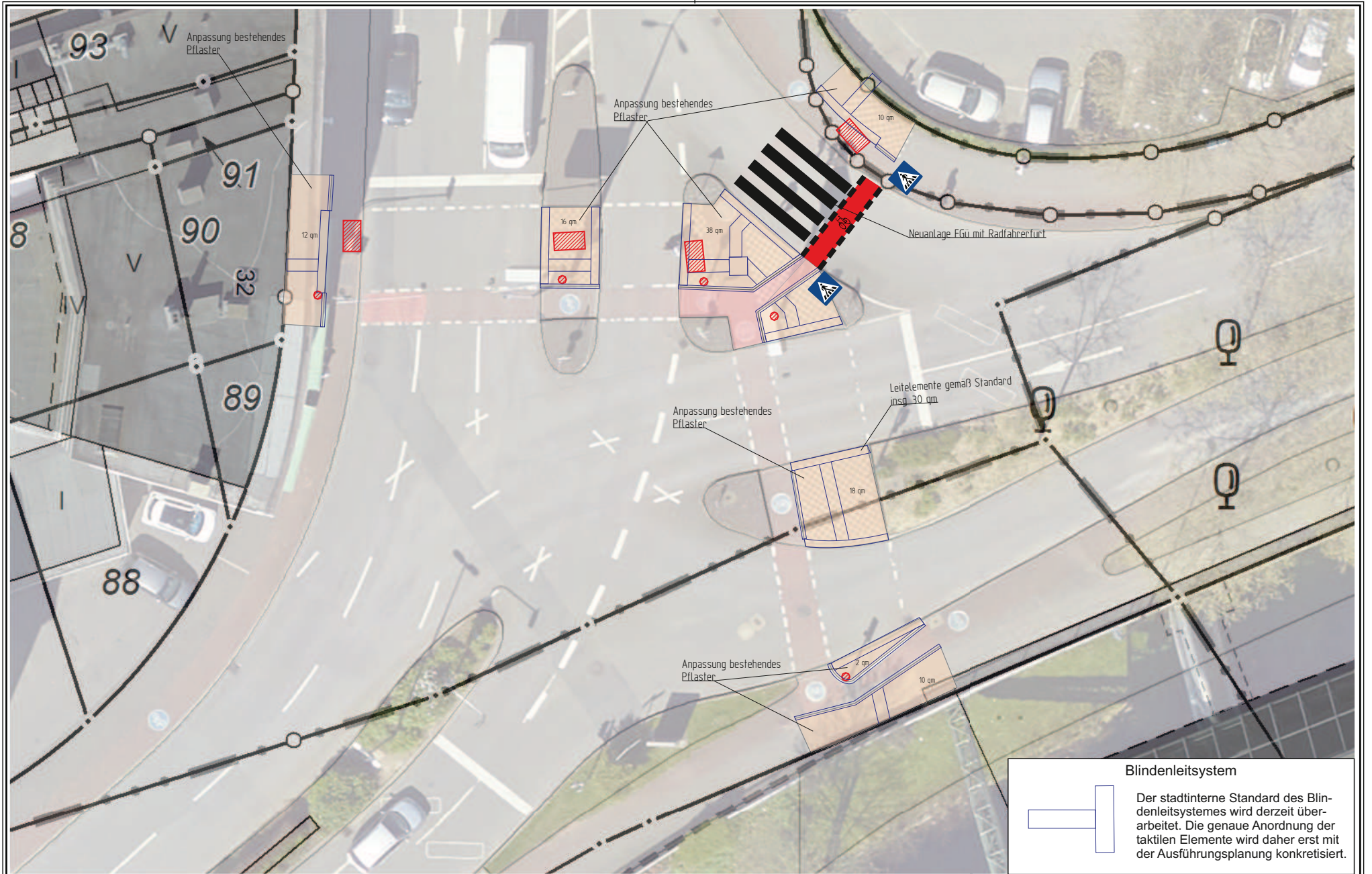


Maßstab 1:150

Erstellt am 01.08.2019

Dieser Ausdruck ist gesetzlich geschützt!

Vervielfältigungen, Umarbeiten, Veröffentlichungen oder die Weitergabe an Dritte nur mit Zustimmung des Herausgebers, ausgenommen Vervielfältigungen und Umarbeitungen zur innerbetrieblichen Verwendung bei Behörden oder zum eigenen Gebrauch.



Herausgeber:
Stadt Wuppertal
Ressort Vermessung, Katasteramt und Geodaten

Mäuerchen/ Kasinostraße
Dirk Lange / 104.54



Maßstab 1:250

Erstellt am 09.08.2019

Dieser Ausdruck ist gesetzlich geschützt!

Vervielfältigungen, Umarbeiten, Veröffentlichungen oder die Weitergabe an Dritte nur mit Zustimmung des Herausgebers, ausgenommen Vervielfältigungen und Umarbeitungen zur innerbetrieblichen Verwendung bei Behörden oder zum eigenen Gebrauch.