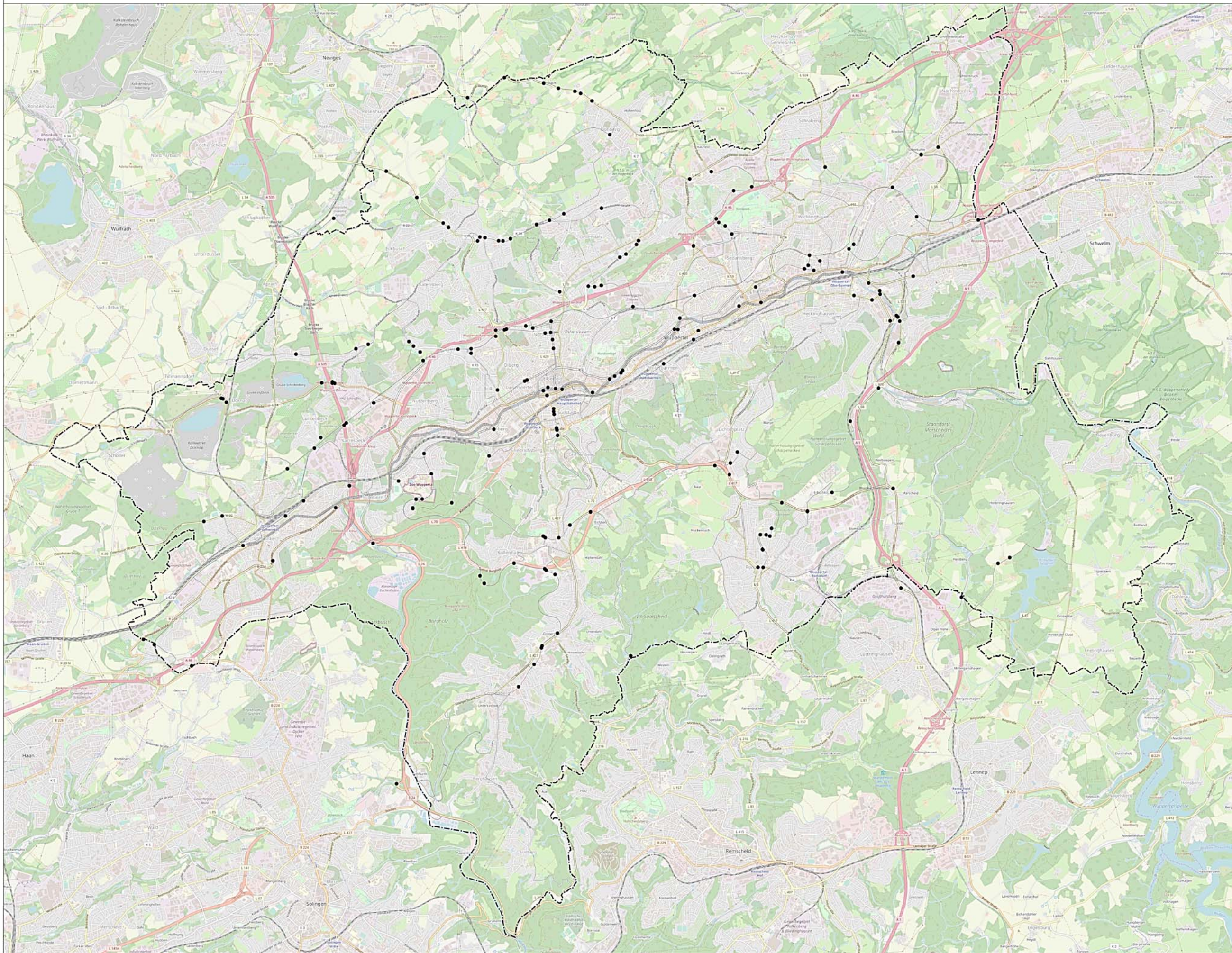




STADT WUPPERTAL

Radverkehrskonzept Stadt Wuppertal



Legende

- Punktueller Mangel
(Poller, Hindernis im Lichtraumprofil, Umlaufsperrn etc.)
- Netzverlauf
- Stadtgrenze



STADT WUPPERTAL

Radverkehrskonzept
Stadt Wuppertal

Punktueller Mängel



Maßstab: 1:30.000
Aachen, 11.04.2019

STADT- UND VERKEHRS-
PLANUNGSBÜRO KAULEN
www.snk-kaulen.de info@snk-kaulen.de
Tel.: 0241/33 44 4 Fax: 0241/33 44 5
Dellstraße 2 D-52024 Aachen