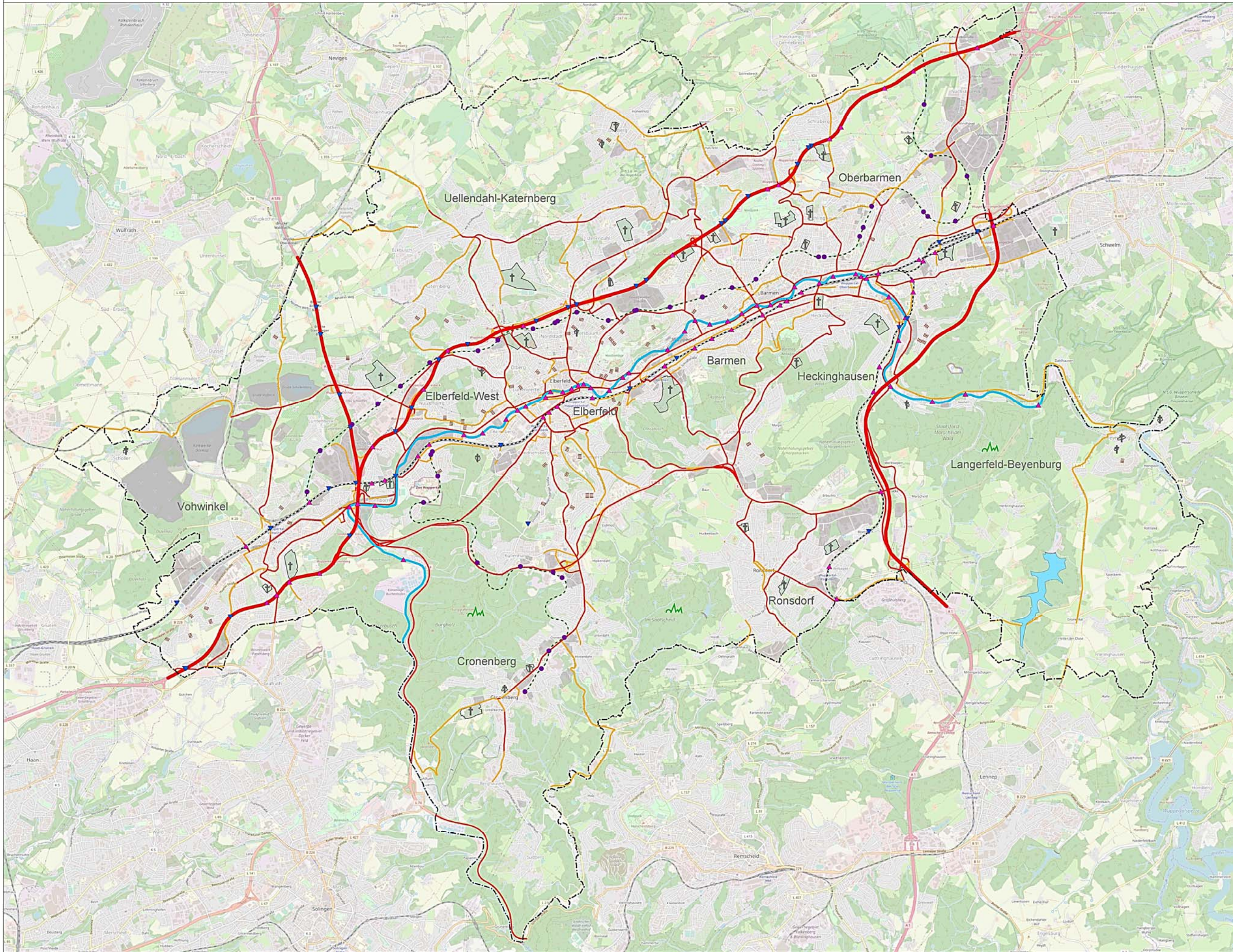




Radverkehrskonzept Stadt Wuppertal



Legende

- unüberwindbare Hindernisse**
- Bahnlinie, Gleisanlage
- Bundesautobahn
- stark behindern**
- Straßen DTV > 10.000 Kfz/d
- behindernd**
- Straßen DTV 5.000 - 10.000 Kfz/d
- Treppenanlage
- Zwangspunkte zur Überwindung von Hindernissen**
- Über- bzw. Unterführung
- Flächennutzung**
- Flächenindustrie, Flächen mit gesonderter Nutzung, Gewerbe
- Friedhof
- Fluss / Gewässer
- Waldfläche
- Sonstiges**
- Bahntrassenradweg
- Zugangspunkte Bahntrassenradweg
- Stadtgrenze

