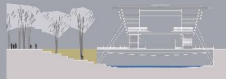




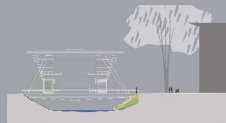


Panorama Felsensteil



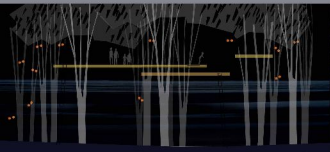
Schnitt Wupperstrand

M 1: 200

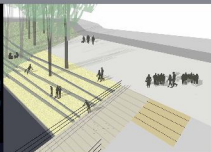


Schnitt Wupperpromenade

M 1: 200



Nachtsicht Wipfeland



Wupperstrand



Ansicht Zoorturm

M 1: 200



Pfauenwiese



Wegkonzept



Großkatzengehähe



Der Zoo – Alter Park und Neue Welt(en)

Der Charakter des bestehenden Zoos als „wertschöpfendes“ Gelände wird gestärkt und optimiert. Durch die weitere Aufwertung der vorhandenen Vegetation-besitzende (bisher fehlende) Sichtbeziehungen wieder herzu-

Die bestehenden Gehwege werden schrittweise zu großzügig kreuzenden Landschaften umgestaltet. Neben der Neuanlage von Tisch- und Liebergehwegen werden die A-Stränge weitere kreative Schwachpunkte stärker ausgebaut (z.B. „Katzentrad“, „Eisgebirge“).

Pfauenwiese

Die Mittelzone südlich des Haupteinganges wird von zwei flachen Ebenen befreit und zu einer großzügigen Parkzone umgestaltet. Der neu angelegte „Waldhof“ gliedert sich in Wiesennischen und verknüpft die beiden Ebenen. In der Randzone östlich werden die vorhandenen Gehwege bestehend markieren umgestaltet und durch charakteristische Blickachsen (Blickachsen) ergänzt.

Teile des Zoos – im Weg zum Zoo
Erläutert der Hauptzoo wird durch die optisch wirksamen Lösungen der Weg aus der Sichtbarkeit zum Hauptzoo signalisiert. Kommunikationspunkte werden an wichtigen Punkten und neuer als thematische und funktionale Schwerpunkte für. Durch dieses Mittel werden auch das Restaurant („Kuhhof“) und die Technische Akademie in das Konzept eingebunden. In der „Waldhof“ der Zoo werden die industriegeschichtliche Wappstein als Text inszeniert hergeleitet.