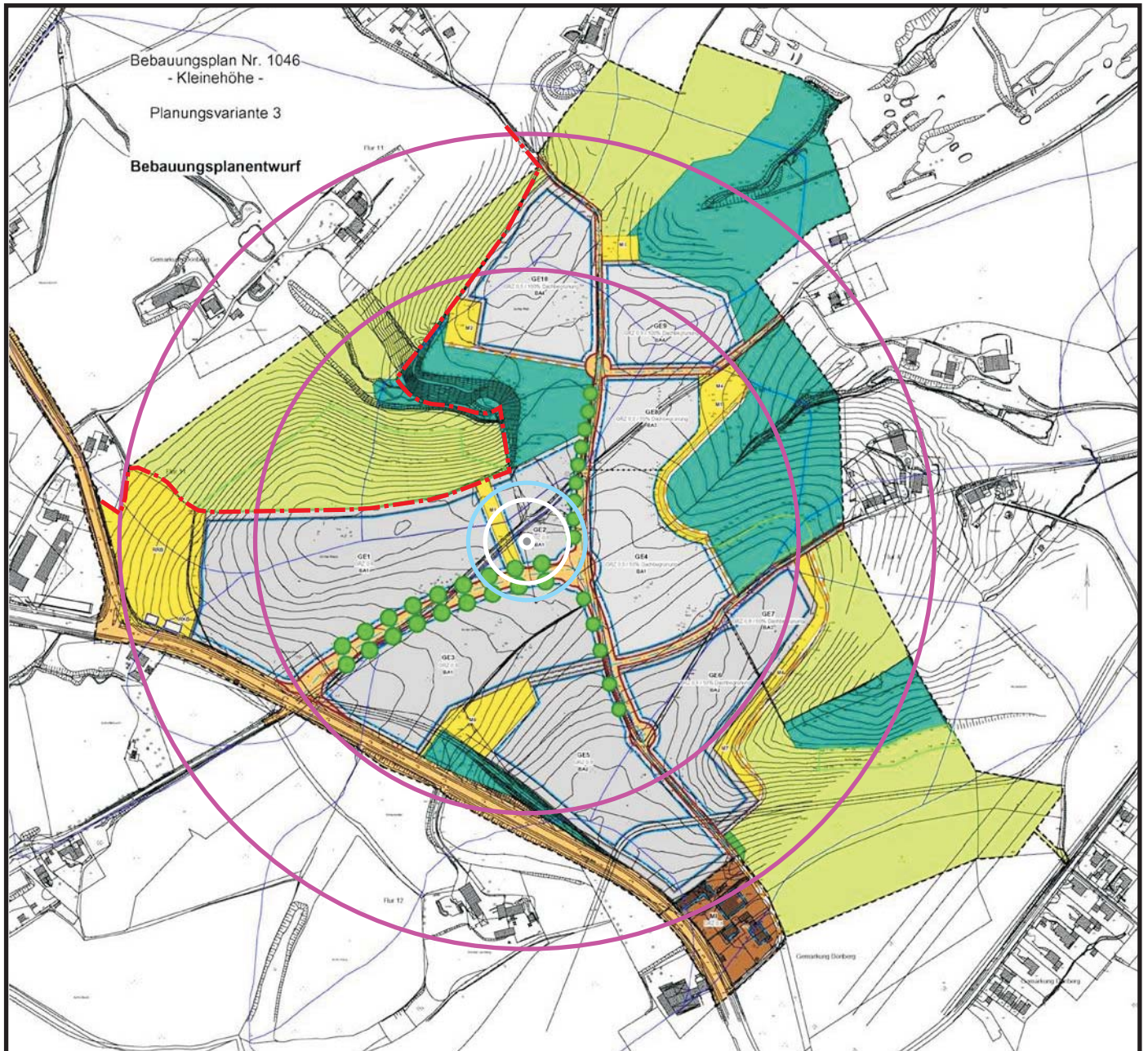


Anlage 2 zu VO/0435/14: Windenergieanlage im Gewerbegebiet Kleine Höhe



WEA-Mast mit überstrichener Rotorfläche



bauordnungsrechtlich erforderliche Abstandsfläche



Abstand der 2- bzw. 3-fachen Anlagenhöhe



Grenze des städtischen Grundeigentums