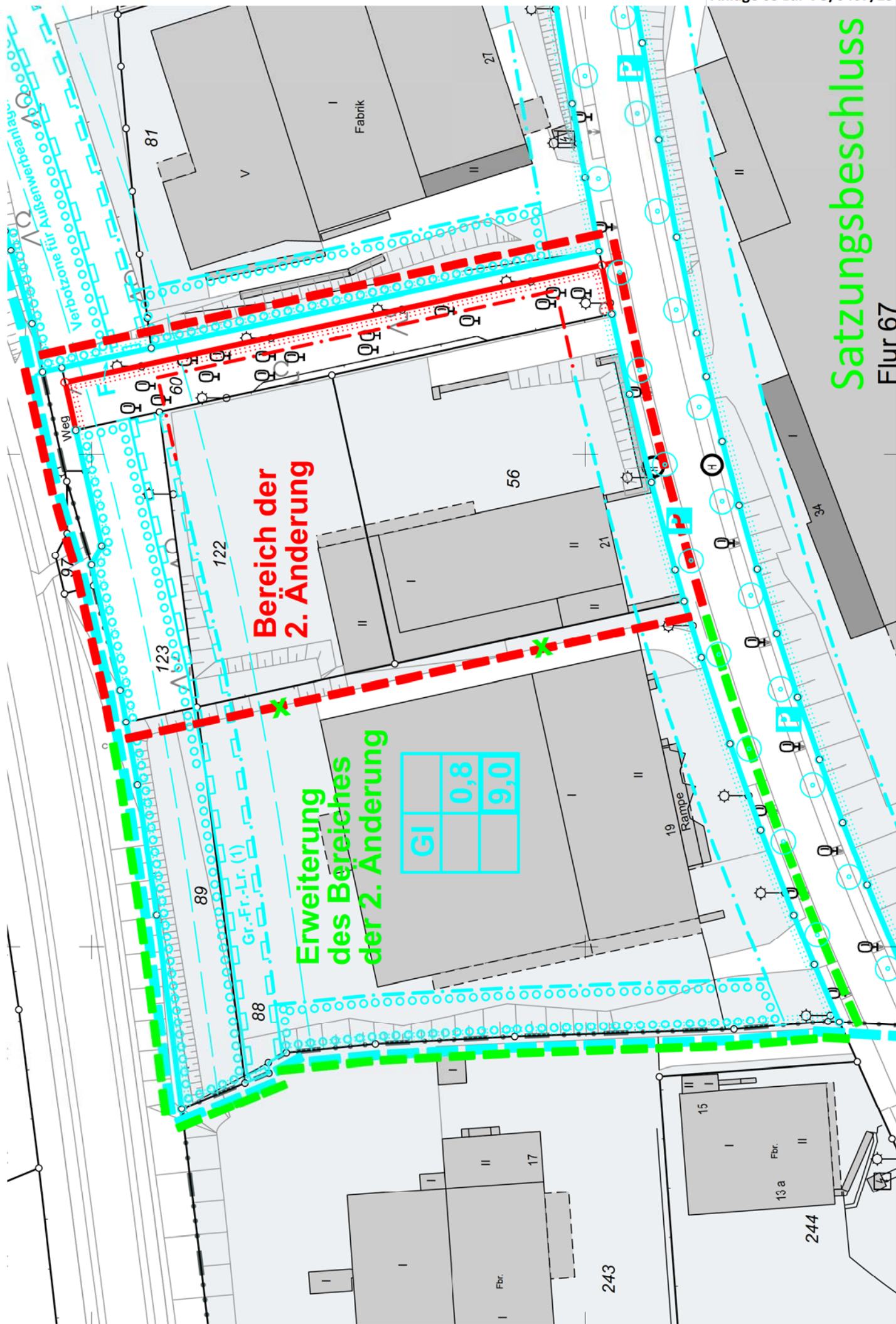


Satzungsbeschluss

Flur 67



Bereich der 2. Änderung

Erweiterung des Bereiches der 2. Änderung

GI	0,8
	9,0

Verbortzone für Aufkantungsbereich

Weg

Rampe

81

21

56

122

123

89

88

17

15

Fbr.

13 a

244

243

3A

Gr.-Fr.-Lr. (1)