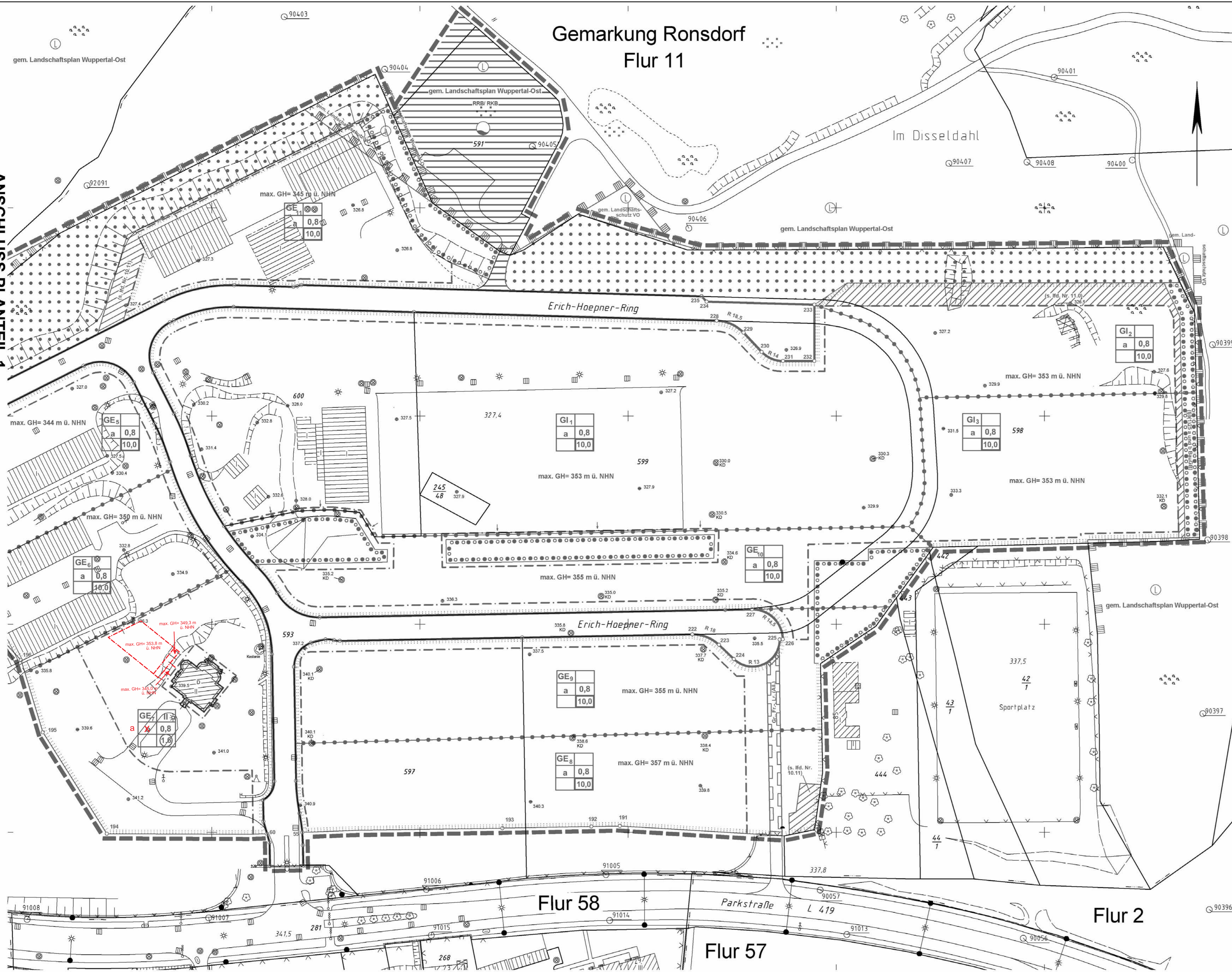


Gemarkung Ronsdorf
Flur 11

ANSCHLUSS PLANTEIL 1



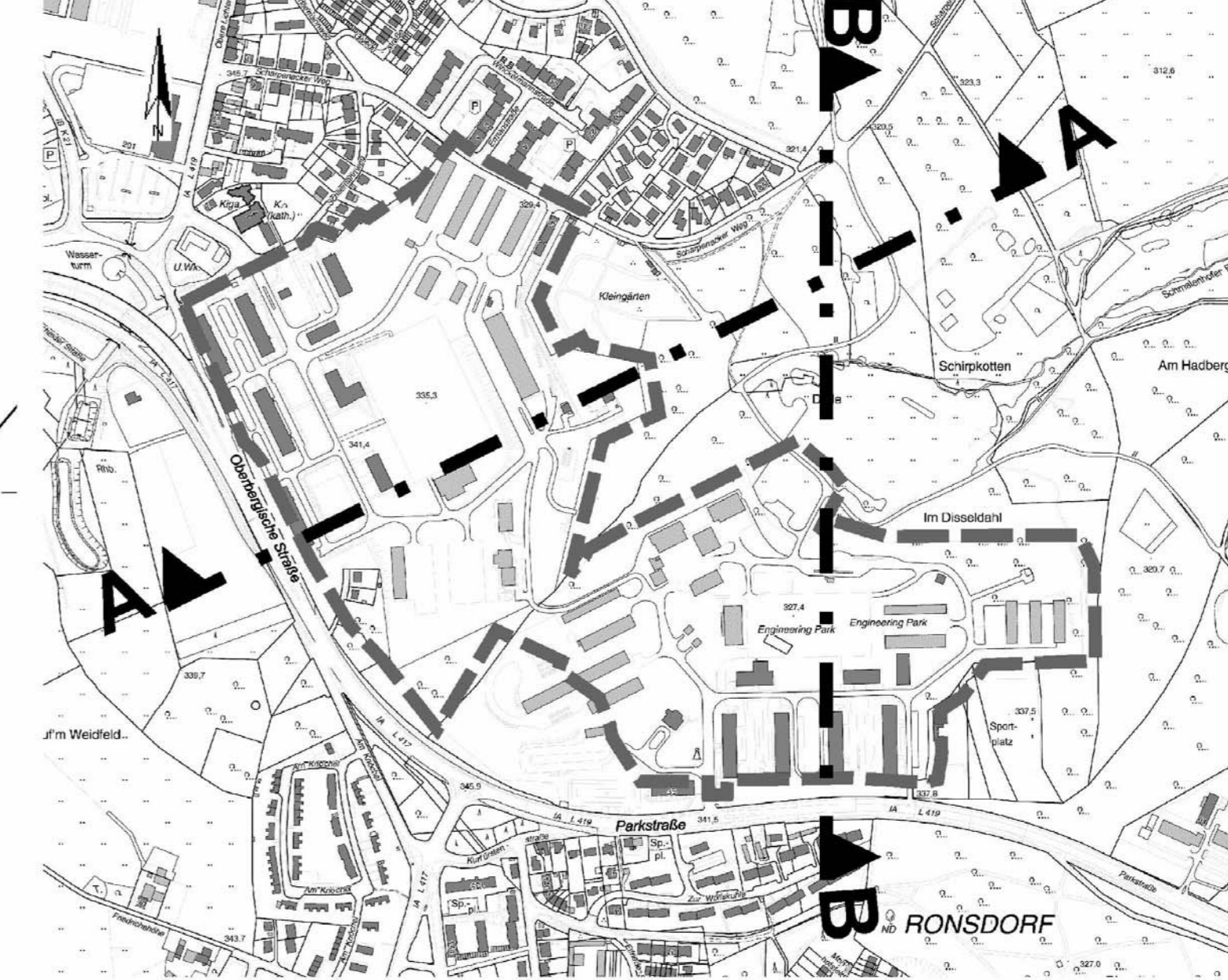
1. Nebenzeichnung (ohne Maßstab)
(Hinweisliche Eintragung)



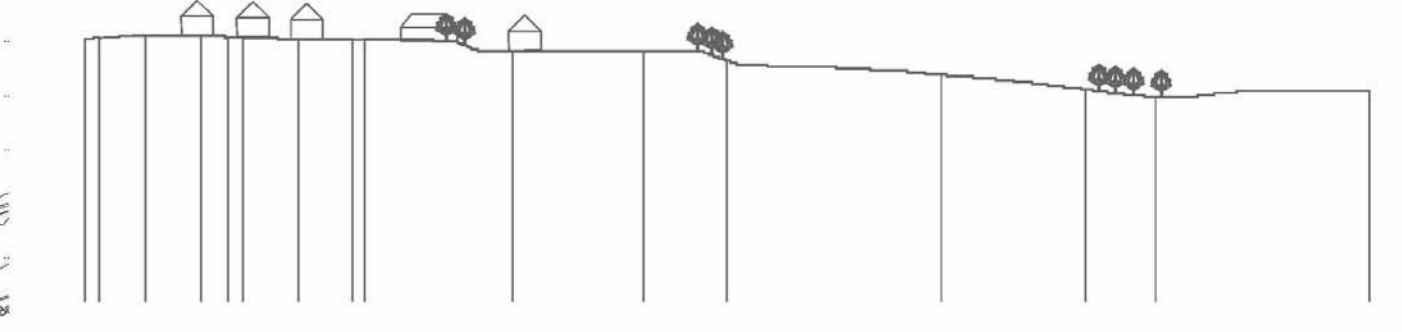
Lärmpegelbereiche
DIN 4109, Tab. 8
in dB(A)

| |
|-------------|
| <= 55 |
| II 56 - 60 |
| III 61 - 65 |
| IV 66 - 70 |
| V 71 - 75 |
| VI 76 - 80 |
| VII > 80 |

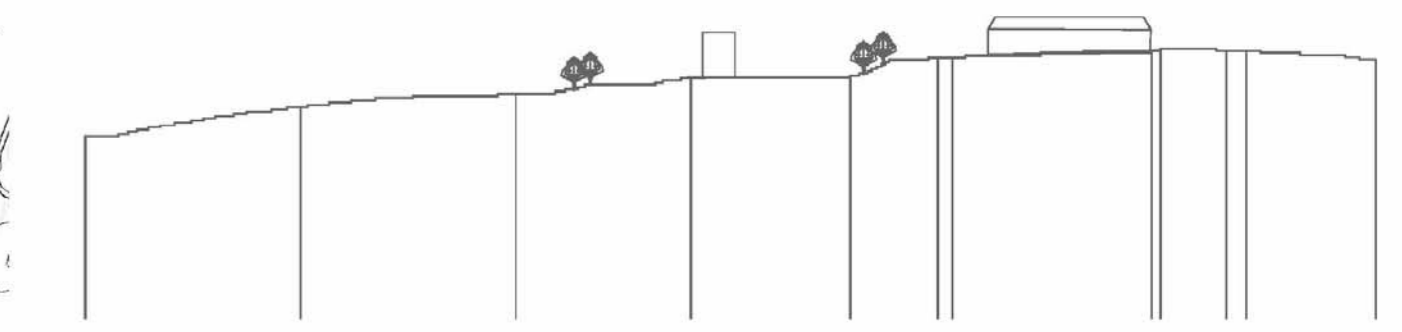
2. Nebenzeichnung (ohne Maßstab)
(Hinweisliche Eintragung)
Übersicht der Lage der Schnitte A und B



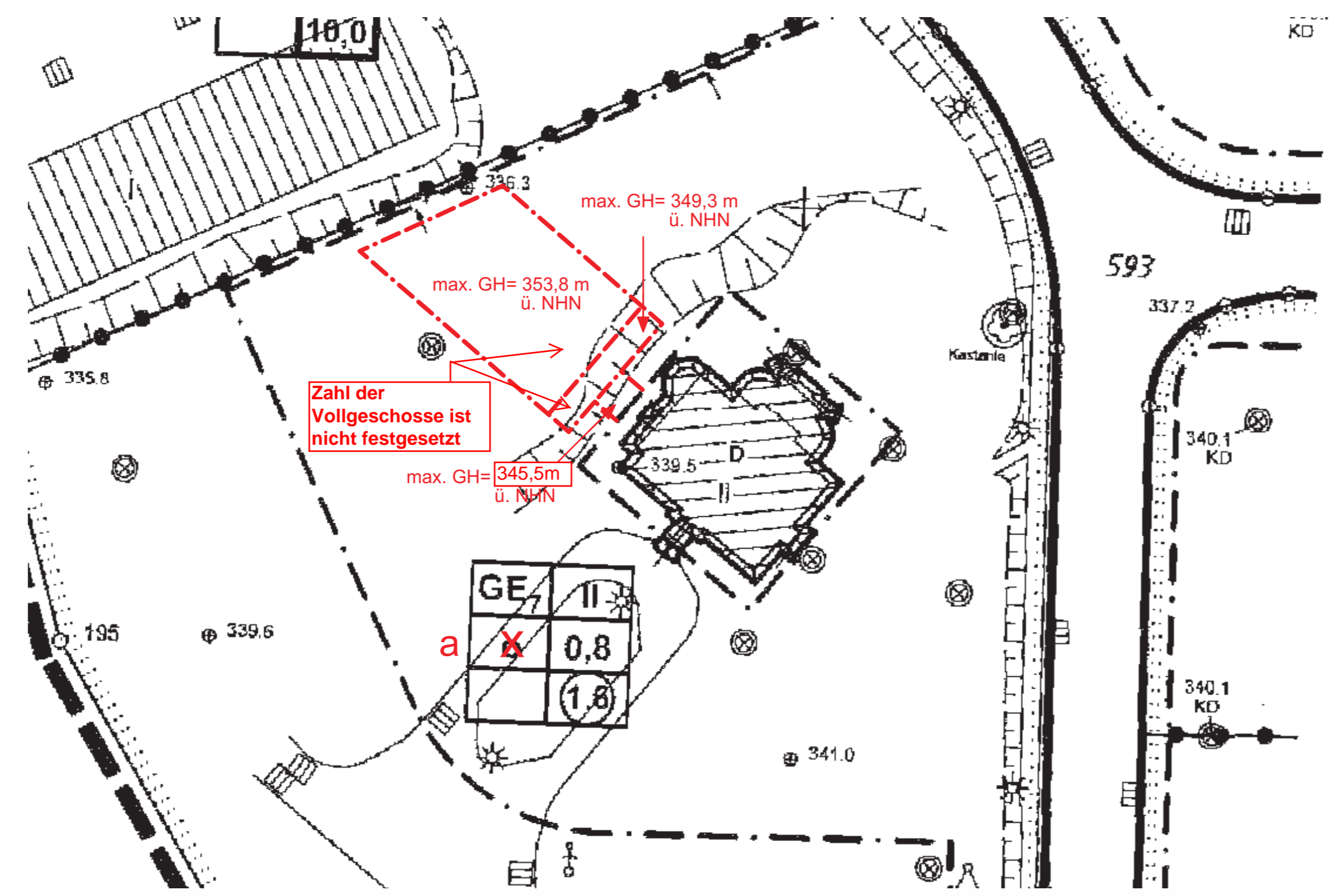
3. Nebenzeichnung: Schnitt A-A (ohne Maßstab)
(Hinweisliche Eintragung)



4. Nebenzeichnung: Schnitt B-B (ohne Maßstab)
(Hinweisliche Eintragung)



Flur 58
Flur 57
Flur 2



2. Änderung
~~1. Änderung~~
DECKBLATT A
1066
Planteil 2

Verfahrensstand:
Rechtsverbindlich
gem. §10(3) BauGB
bekannt gemacht
am 26.05.2010.

STADT WUPPERTAL

Ressort
Bauen und Wohnen
R 105.1

Projekt:
Ausschnitt
Bebauungsplan Nr. 1066
- Engineering Park Wuppertal (GOH-Kaserne) -
2. Änderung
Offenlegungsbeschluss

| | | | |
|------------------|-----------------------|----------------------|----------------------|
| Maßstab: ohne | Bearbeitet: Kasten | Gezeichnet: Jäger | Datum: 2013-01-23 |
|------------------|-----------------------|----------------------|----------------------|

Plan-Nr.: 1066-Anlage 2-jae-2013-01-23.cdr