

Ressort Vermessung, Katasteramt
und Geodaten
R 102

Lageplan

Gemarkung: Elberfeld
Flur: 448
Flurstück: 155 u. 167 (tlw.)
Maßstab: 1 : 500

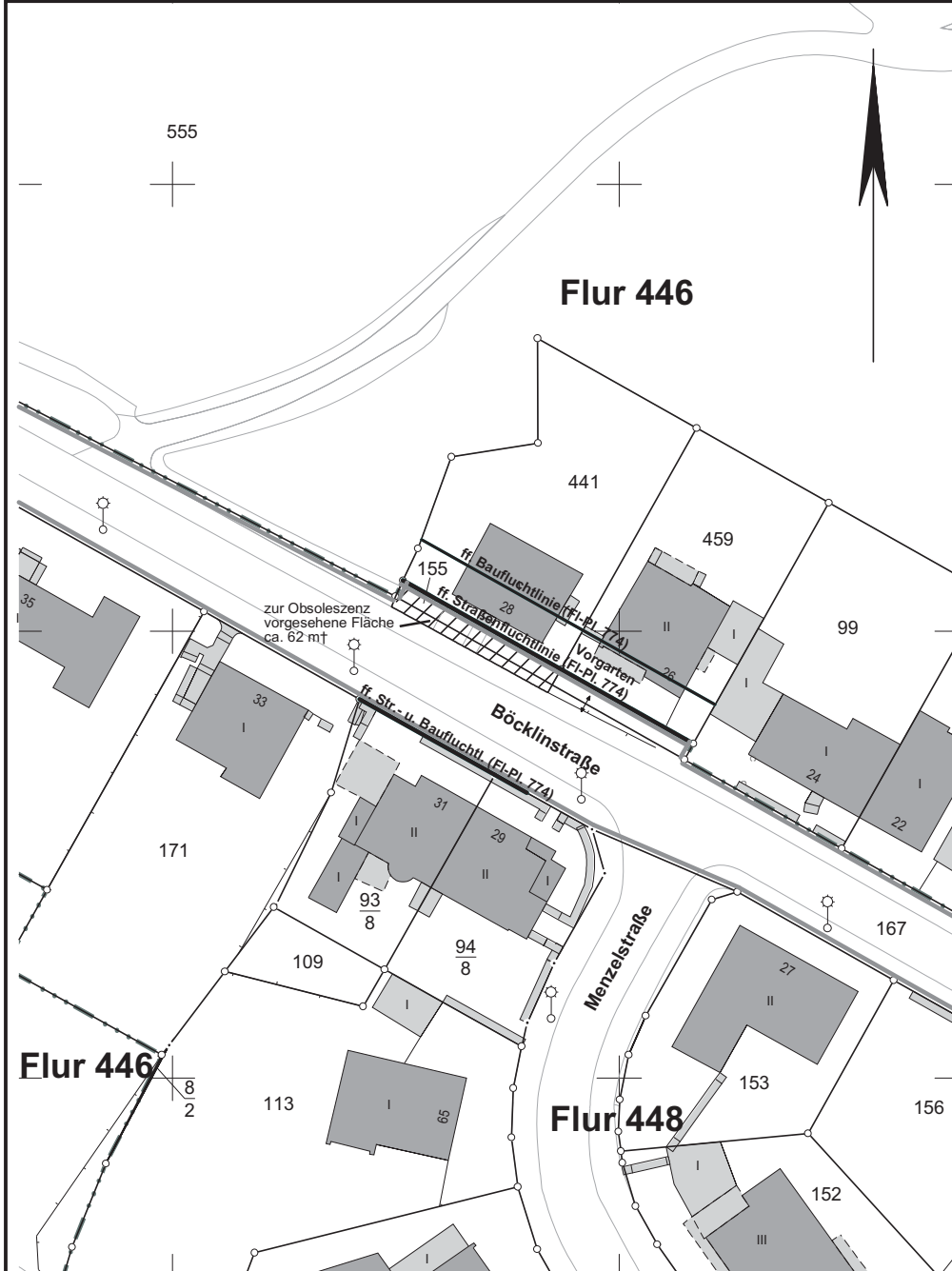
Die grau eingerandeten Flurstücke sind Eigentum von:
Stadtgemeinde Wuppertal, Wege und Gewässer
Lbnr. 1448

 zur Obsoleszenz vorge-
sehene Fläche

Die Angabe der zur Obsoleszenz vorgesehenen
Fläche wurde ohne Überprüfung der Topographie
vorgenommen. Abweichungen sind möglich.

Vervielfältigungen, Umarbeitungen, Veröffentlichungen
oder die Weitergabe an Dritte ist nur mit Zustimmung
des Herausgebers, ausgenommen Vervielfältigungen
und Umarbeitungen zur innerdienstlichen Verwendung
bei Behörden oder zum eigenen Gebrauch gestattet.

R 102.1302 angefertigt und
planungsrechtl. Eintragung
Heimann/ 07.08.2012



 **Stadt Wuppertal**

Ressort Bauen und Wohnen R 105.1

Projekt:

Böcklinstraße

Maßstab: ohne	Bearbeitet: Sehloff	Gezeichnet: Jäger	Datum: 2012-08-08
------------------	------------------------	----------------------	----------------------

Plan-Nr.: Böcklinstr-Lageplan-jae-2012-08-08.cdr