

BESTANDSANGABEN

- Wohngebäude
- Kreisgrenze
- Nebengebäude
- Gemarkungsgrenze
- Baumstandort
- Flurgrenze
- Flurstücksgrenze
- Flurstücksnummer
- Nutzungsartengrenze
- Zaun
- Hecke
- Mauer

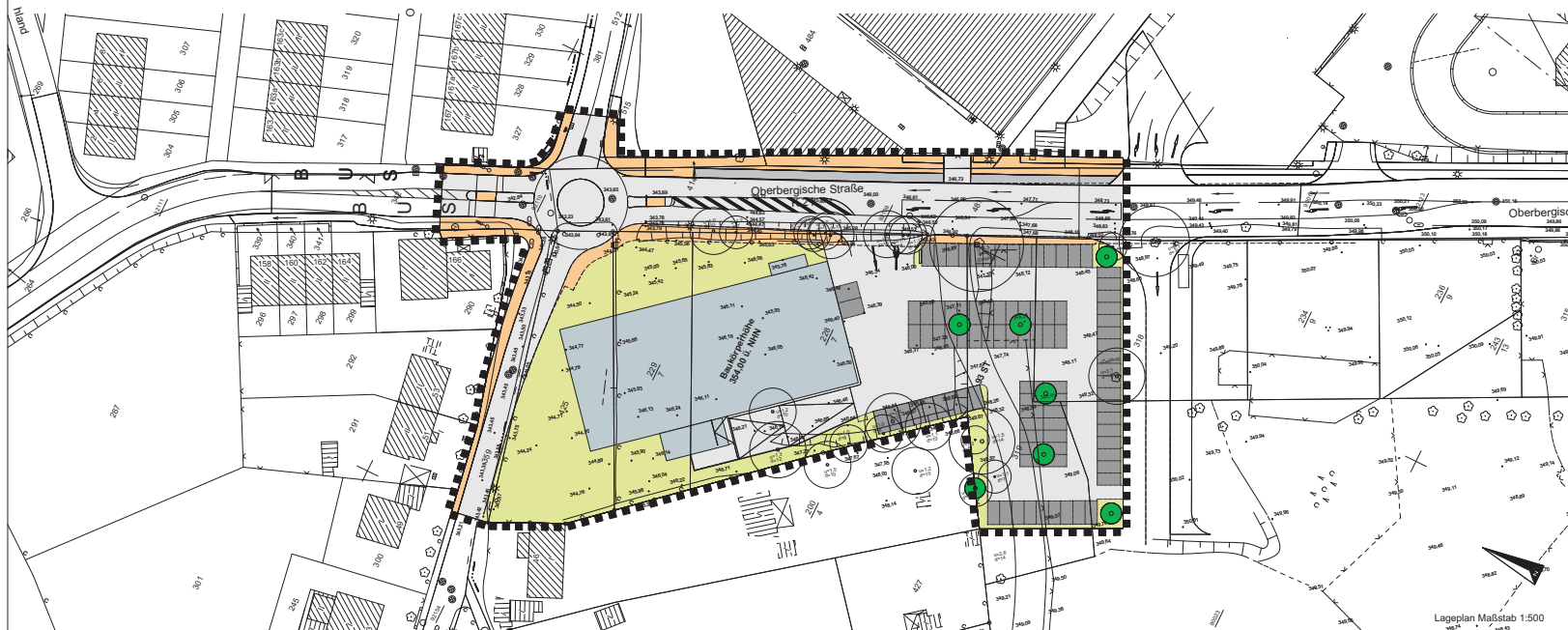
LEGENDE LAGEPLAN

- Plangrenze
- Geplantes Gebäude
- Standort Pylon
- Private Grünfläche
- Geplante Stellplätze
- Geplanter Baum
- vorh. Baum

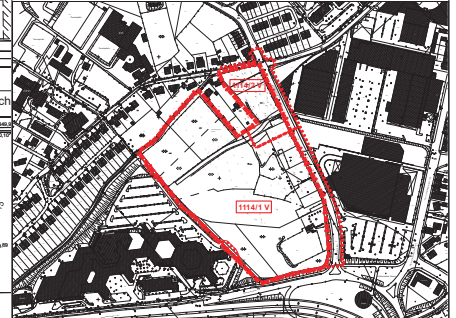
Konzeptplanung erarbeitet durch

Dipl.-Ing. D. Adam-Gisselbach
Am Handweiser 75
42111 Wuppertal

Gemarkung: Wuppertal
Flur: Flurstücke:



Übersichtsplan ohne Maßstab



Legende zur Übersichtskarte:

- Bebauungsgrenze zum Aufstellungsbeschluss vom 28.09.2011
- Teilung des Geltungsbereiches zum Offenlegungsbeschluss vom 05.09.2012
- Änderung des Geltungsbereiches zum Offenlegungsbeschluss vom 05.09.2012

Dieser Plan besteht aus 2 Planteilen

Maßstab: 1:500



Umschlagplan: Lage im Stadtplan 37378

Planvermessung:
1:750 Maßstabverkleinerung: 0,0000
Maßstabverkleinerung vor Ort: 0,0000
Streifenverkleinerung: -2,7 cm auf 100 m
Höhenverkleinerung: 1:5000
Streifenverkleinerung: 0,0000
Höhenverkleinerung: 1:5000

- Discounter Lichtscheid - Entwurf Stand 01.08.2012

1114/2V Planteil 2
Vorhaben- und Erschließungsplan

Lageplan Maßstab 1:500