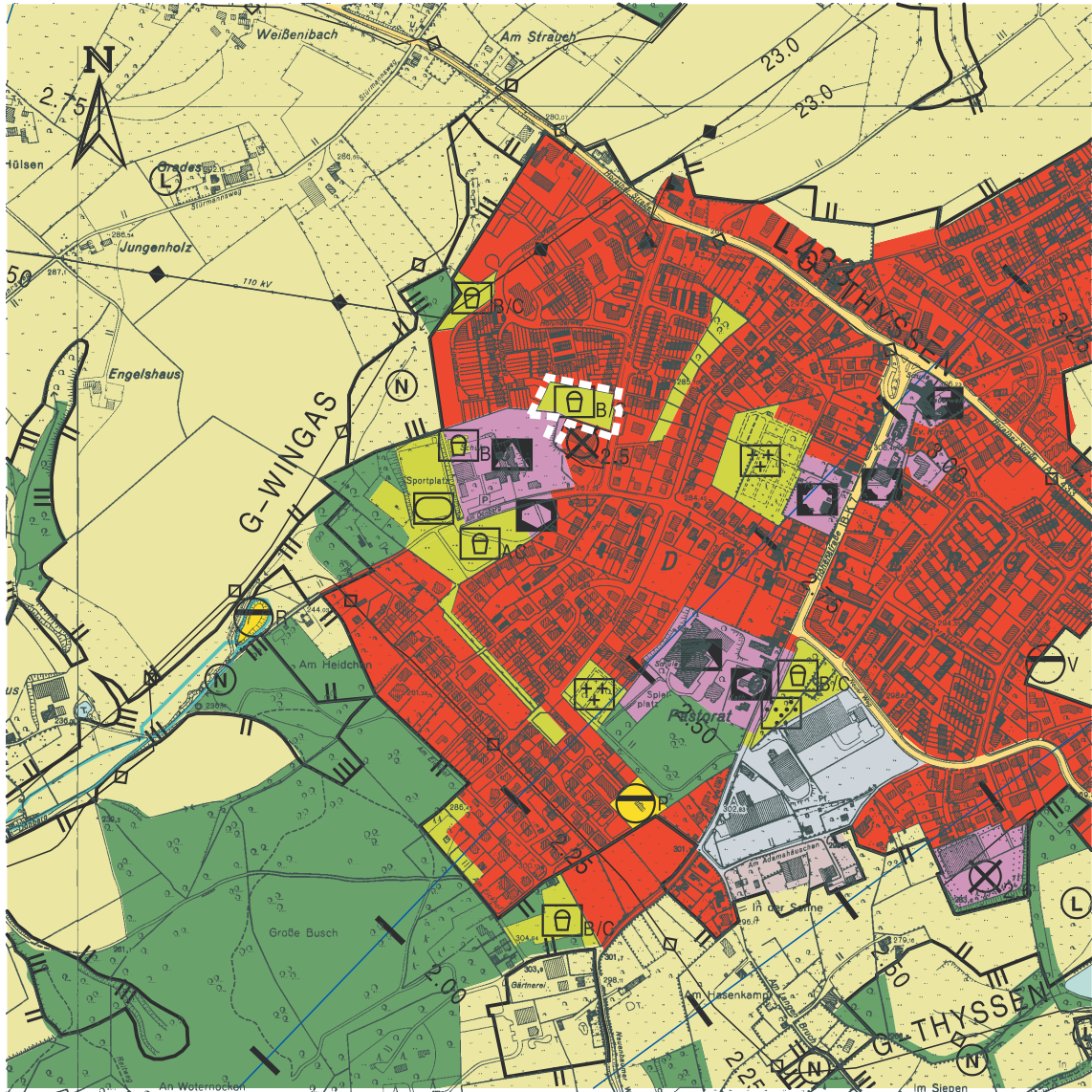


# 39 B. FNP - Änderung

- Am Krüppershaus -

Berichtigung gem. § 13a BauGB  
(siehe auch Bebauungsplan Nr. 609)

Fassung 17.01.2005



M:1:10 000



Änderungsbereich

Blatt 1/3

 **Wuppertal**

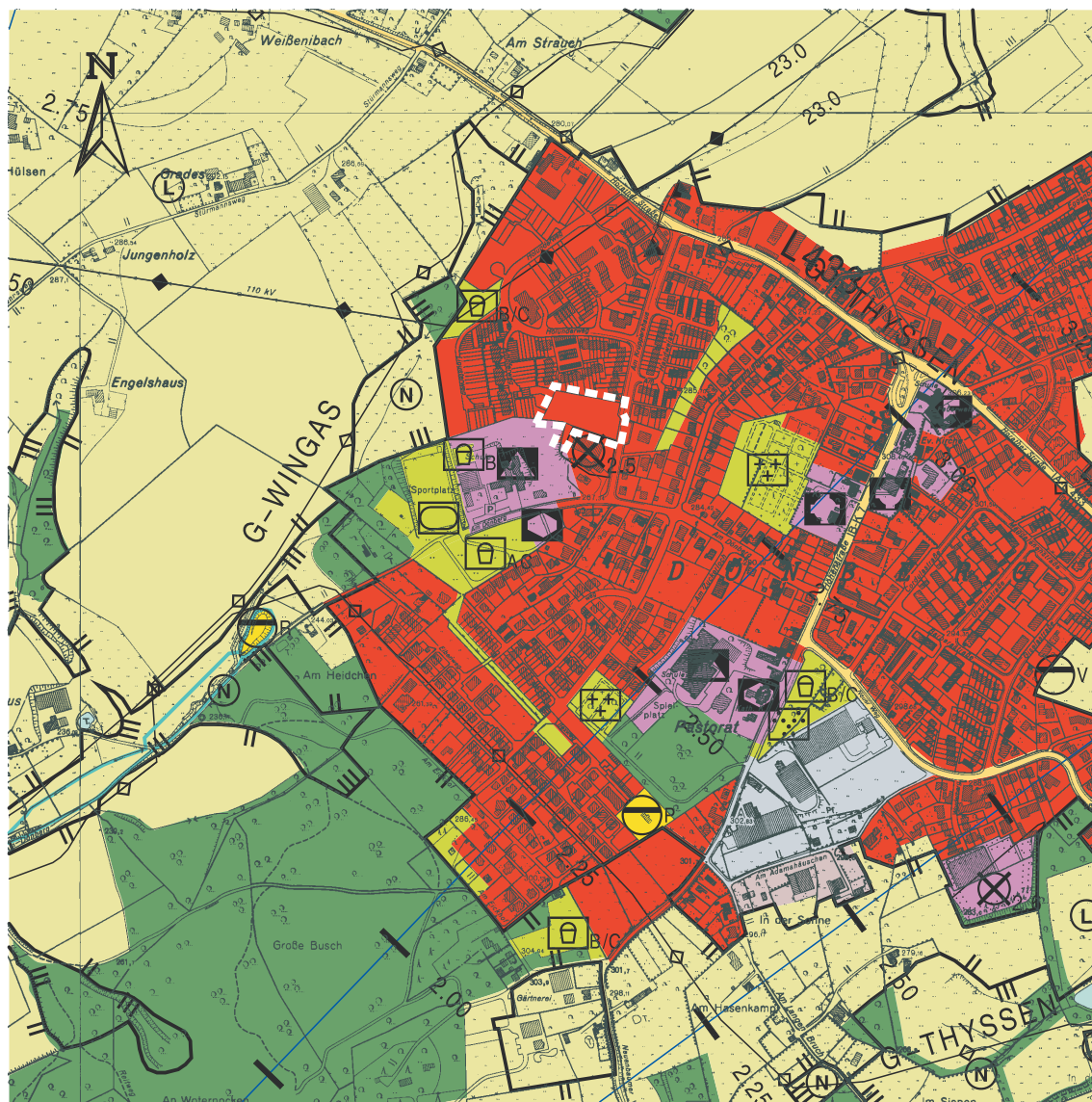
Bauen und Wohnen  
Ressort 105.1

# 39 B. FNP - Änderung

- Am Krüppershaus -

Berichtigung gem. § 13a BauGB  
(siehe auch Bebauungsplan Nr. 609)

## geplante Fassung



M:1:10 000



Änderungsbereich

Blatt 2/3

 **Wuppertal**

Bauen und Wohnen  
Ressort 105.1

# Zeichenerklärung

## Bauflächen

(§ 5 Abs. 2 Nr. 1 BauGB, §§ 1-11 BauNVO)

- Wohnbaufläche
- Gemischte Baufläche
- Mischgebiet
- Kerngebiet
- Gewerbliche Baufläche
- Sondergebiet
- SO10** Erholung, Freizeit, Sport
- SO20** Einzelhandel (lfd. Nummerierung, s. Erläuterungsbericht)
- SO31** Forschung / Technologie
- SO32** Hochschule
- SO33** Klinik
- SO34** Soziale Einrichtung
- SO35** Justiz
- SO36** Bürogebäude
- SO37** Jugendverkehrsschule
- SO39** Kongresszentrum

## Einrichtungen und Anlagen zur Versorgung mit Gütern und Dienstleistungen des öffentlichen und privaten Bereichs, Fläche für den Gemeinbedarf, Flächen für Sport- und Spielanlagen

(§ 5 Abs. 2 Nr. 2 und Abs. 4 BauGB)

- Flächen für den Gemeinbedarf
- Sozialen Zwecken dienende Gebäude und Einrichtungen
- Gesundheitlichen Zwecken dienende Gebäude und Einrichtungen
- Kulturellen Zwecken dienende Gebäude und Einrichtungen
- Schule
- Sportlichen Zwecken dienende Gebäude und Einrichtungen
- Kirchen und kirchlichen Zwecken dienende Gebäude und Einrichtungen
- Öffentliche Verwaltung
- Post
- Feuerwehr
- Fläche für Sport- und Spielanlagen

## Flächen für den überörtlichen Verkehr und für die örtlichen Hauptverkehrswege

(§ 5 Abs. 2 Nr. 3 und Abs. 4 BauGB)

- Überörtliche und örtliche Hauptverkehrsstraße
- Anlage f. d. ruhenden Verkehr mit überörtlicher Bedeutung
- Straßenbegleitgrün
- Bahnanlage
- Hauptbahnhof
- Bahnhof
- Haltepunkt
- Schwebebahrrampe und -haltestellen
- Haupttravweg

## Flächen für Versorgungsanlagen, für die Abfallentsorgung und Abwasserbeseitigung sowie für Ablagerungen

(§ 5 Abs. 2 Nr. 4 und Abs. 4 BauGB)

- Fläche für die Ver- und Entsorgung
- Elektrizität
- Elektrizität / Windkraft
- Gas
- Wasser
- Abfall
- Abwasser (Kläranlage)
- Regenwasser
- Pumpwerk
- Versickerung
- Ablagerung
- Konzentrationszone für Windkraftanlagen

## Hauptversorgungsleitungen

(§ 5 Abs. 2 Nr. 4 und Abs. 4 BauGB)

- Hochspannungsfreileitung  
mit Angabe der Schutzleiterdistanz in Meter
- unterirdische Hochspannungsleitung
- unterirdische Hauptgasleitung

## Grünflächen

(§ 5 Abs. 2 Nr. 5 BauGB)

- Grünfläche
- Parkanlage
- Dauerkleingärten
- Sportplatz / Sportanlage
- Spielplatz (hier Kategorie A)
- Badeplatz, Freibad
- Friedhof
- Golf
- Hundeebungsplatz

## Wasserflächen und Flächen für die Wasserwirtschaft, den Hochwasserschutz und die Regelung des Wasserabflusses

(§ 5 Abs. 2 Nr. 7 und Abs. 4 BauGB)

- Wasserfläche
- Hochwasserrückhaltebecken
- Flächen für Aufschüttungen
- Fläche für Abgrabungen

## Flächen für die Landwirtschaft und Wald

(§ 5 Abs. 2 Nr. 9 und Abs. 4 BauGB)

- Fläche für die Landwirtschaft
- Wald

## Siedlungsschwerpunkte

- Siedlungsschwerpunkt: Hauptzentrum
- Siedlungsschwerpunkt: Stadtteilzentrum

## Kenzeichnungen

(§ 5 Abs. 3 BauGB)

- Fläche mit erheblichen Bodenbelastungen (lfd. Nummerierung, s. Erläuterungsbericht)

## Hinweise

- Hinweis auf Bodenverunreinigungen (lfd. Nummerierung, s. Erläuterungsbericht)

## Nachrichtliche Übernahmen und Vermerke

(§ 5 Abs. 4 BauGB)

- Landschaftsschutzgebiet
- Naturschutzgebiet
- Flora – Fauna – Habitat
- Naturdenkmal (lfd. Nummerierung, s. Erläuterungsbericht)
- Bodendenkmal (lfd. Nummerierung, s. Erläuterungsbericht)
- Denkmalgeschützte Mehrheiten von baulichen Anlagen

Gesamianlage

Einzelanlage

Überschwemmungsgebiet nach § 32 WHG

geplantes Überschwemmungsgebiet

Wasserschutzgebiet (hier Zone II)

Ortsdurchfahrt

Richtfunkstrecke  
(hier Strecke in d. mit Entfernungsangabe in km)

Stadtgrenze

Stadtbezirkgrenze

Sonstige Planinhalte

Stadtgrenze

Stadtbezirkgrenze

gemäß den Verfügungen der Bezirksregierung Düsseldorf vom 14.10.2004 und 02.12.2004 (Az.35.2-11.14 (Wup neu)) von der Genehmigung nach § 6 BauGB ausgenommene Darstellungen