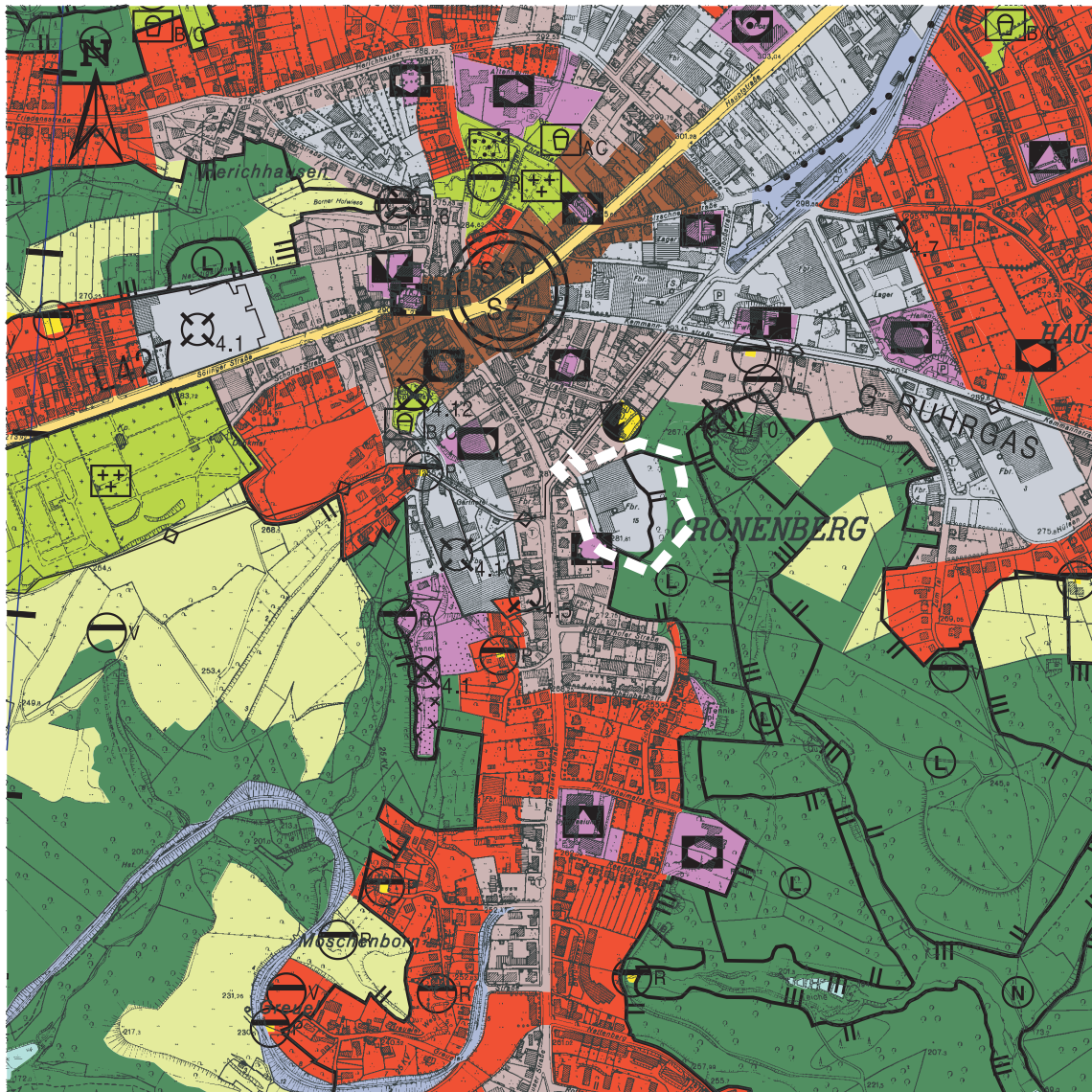


36. FNP - Änderung

- Eich -

Berichtigung gem. § 13a BauGB
(siehe auch Bebauungsplan Nr. 1116V)

Fassung 17.01.2005



M:1:10 000



Änderungsbereich



Landschaftsschutzgrenze gem. LSVO '75
(zur Aufhebung vorgesehen)

 **Wuppertal**

Bauen und Wohnen
Ressort 105.1

Blatt 1/3